



Farid ZEHAR

France, DAX

CHORALS (J.S. BACH) Bach, Johann Sebastian

A propos de l'artiste

Professeur de Cbasse/Musique de Chambre, et Direction des Orchestres Cordes, au CRD des Landes (40)
Vous trouverez ici des arrangements de pièces du répertoire ainsi que des oeuvres originales.

N'HESITEZ PAS À ME CONTACTER POUR OBTENIR LES PARTIES SÉPARÉES EN PDF!

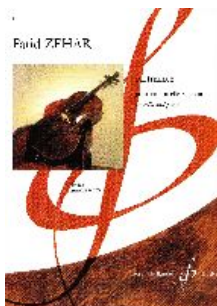
Certaines pièces éditées par "Gerard Billaudot", "Profs-Edition" (France), "Lantro Music" (Belgique)

Qualification : Diplôme d'Etat Professeur de Contrebasse
Diplôme d'Etudes Musicales de Chant

Sociétaire : SACEM - Code IPI artiste : 360 058

Page artiste : https://www.free-scores.com/partitions_gratuites_tavola-rustica.htm

A propos de la pièce



Titre : CHORALS
[J.S. BACH]
Compositeur : Bach, Johann Sebastian
Arrangeur : ZEHAR, Farid
Droit d'auteur : Copyright © FARID ZEHAR
Editeur : ZEHAR, Farid
Instrumentation : Contre Basse

Style : Baroque

Commentaire : Progression Technique Pédagogique basée sur la voix d'accompagnement de Chorals de J.S. BACH
Classés par "Positions" Le Professeur jouera les mélodies!..

Farid ZEHAR sur [free-scores.com](https://www.free-scores.com)

LICENCE

Cette partition nécessite une autorisation :

- pour les représentations publiques
- pour l'utilisation par les professeurs

S'acquies de cette licence sur :

<https://www.free-scores.com/licence?p=aRMpzMkFH2>



- écouter l'audio
- partager votre interprétation
- commenter la partition
- s'acquies de la licence
- contacter l'artiste

CHORALS

(JS-BACH)

TABLE DES MATIERES

1/2 Position :

<i>ORATORIO DE NOËL</i>	Choral No 17
<i>PASSION St JEAN</i>	Choral No 56

I^e Position :

<i>ORATORIO DE NOËL</i>	Choral No 33
<i>PASSION St JEAN</i>	Choral No 56

1/2 → I^e Position :

<i>ORATORIO DE NOËL</i>	Choral No 5
	Choral No 12
	Choral No 28
	Choral No 35
	Choral No 46+

<i>PASSION St JEAN</i>	Choral No 9
	Choral No 20
	Choral No 21
	Choral No 27+
	Choral No 40
	Choral No 52+

1/2 → II^e Position :

<i>PASSION St JEAN</i>	Choral No 7
------------------------	-------------

I^e → III^e Position :

<i>ORATORIO DE NOËL</i>	Choral No 53+
	Choral No 59+

<i>PASSION St JEAN</i>	Choral No 15+
------------------------	---------------

(+) = Avec page d'exercices spécifiques

CHORAL

(ORATORIO DE NOEL)

GAMME: Do Majeur



Détacher, puis lier par 2



Délimite les zones de même position entre crochets

VERSION SIMPLIFIEE



LONGUEURS D'ARCHET:

VERSION ORIGINALE




CHORAL

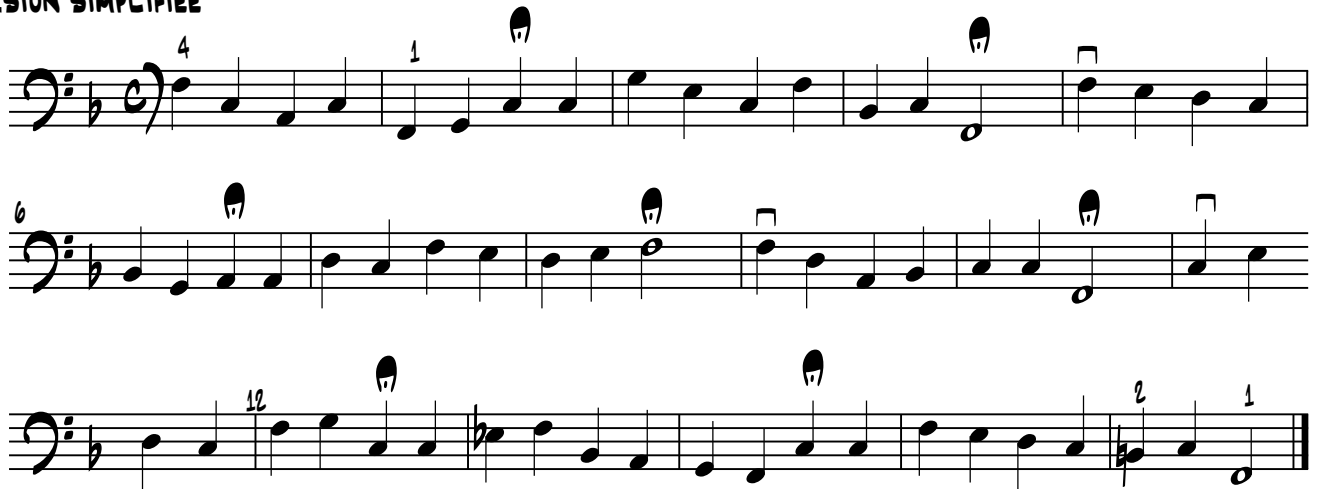
(PASSION SELON ST JEAN)

GAMME: Fa Majeur



 *Détacher, puis lier par 2*

VERSION SIMPLIFIEE



LONGUEURS D'ARCHET: 

VERSION ORIGINALE



CHORAL

(ORATORIO DE NOEL)

GAMME: Sol Majeur



 *Détacher, puis lier par 2*

 *Délimite les zones de même position entre crochets*

VERSION SIMPLIFIEE



LONGUEURS D'ARCHET: 

VERSION ORIGINALE




CHORAL

(PASSION SELON ST JEAN)

GAMME: Sol Majeur



 *Détacher, puis lier par 2*

VERSION SIMPLIFIEE



LONGUEURS D'ARCHET: 

VERSION ORIGINALE



CHORAL

(ORATORIO DE NOEL)

GAMME: La mineur



Détacher, puis lier par 2



Délimite les zones de même position entre crochets

VERSION SIMPLIFIEE



LONGUEURS D'ARCHET:

VERSION ORIGINALE



CHORAL

(ORATORIO DE NOEL)

GAMME:

Sol Majeur

Detacher, puis lier par 2



Délimite les zones de même position entre crochets

VERSION SIMPLIFIEE

LONGUEURS D'ARCHET:

VERSION ORIGINALE

CHORAL

(ORATORIO DE NOEL)

GAMME:

Ré Majeur

Détacher, puis lier par 2



Délimite les zones de même position entre crochets

VERSION SIMPLIFIEE

LONGUEURS D'ARCHET:

VERSION ORIGINALE

CHORAL

(ORATORIO DE NOEL)

GAMME: Mi mineur

Detacher, puis lier par 2

Délimite les zones de même position entre crochets

VERSION SIMPLIFIEE

v *4*

LONGUEURS D'ARCHET:

VERSION ORIGINALE

v *4* *1* *2*

CHORAL

(ORATORIO DE NOEL)

GAMME: La Majeur




 *Détacher, puis lier par 2*

 *Délimite les zones de même position entre crochets*

VERSION SIMPLIFIEE



LONGUEURS D'ARCHET: 

VERSION ORIGINALE



EXERCICES DE DEMANCHE

1/2----->1^e Position

 1) Pizz - 2) Arco

CORDE DE RE:

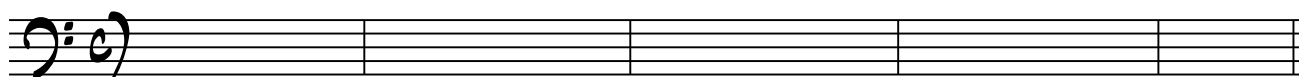


CORDE DE SOL:




Avec le même doigté, transpose ici les notes de l'exercice sur ces cordes, avant de les jouer:

CORDE DE LA:




Dans le Choral, trouve et entoure les notes jouées avec ce démanché, avant de le jouer

CHORAL VERSION SIMPLIFIEE




CHORAL

(PASSION SELON ST JEAN)

GAMME: Ré mineur

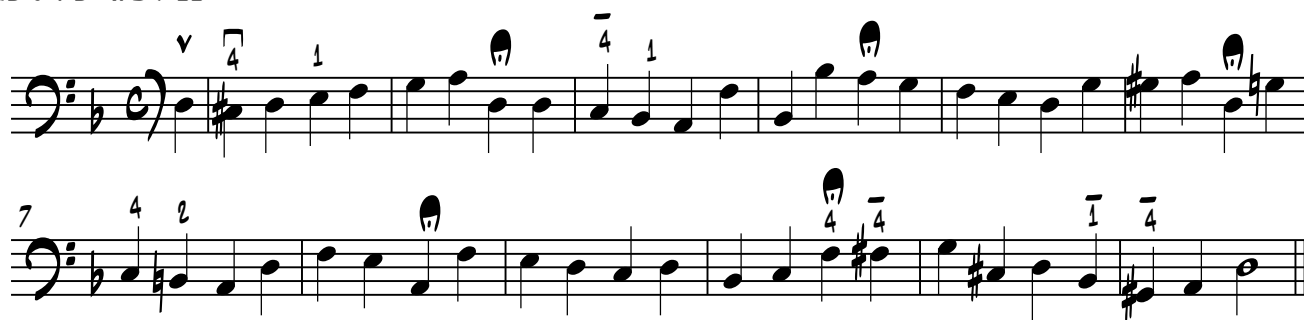


 Détacher, puis lier par 2



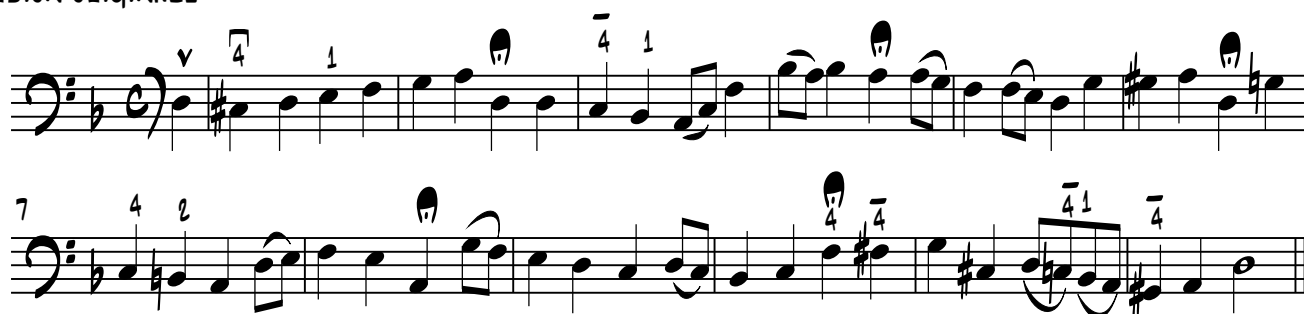
Délimite les zones de même position entre crochets

VERSION SIMPLIFIEE



LONGUEURS D'ARCHET: 

VERSION ORIGINALE




CHORAL

(PASSION SELON ST JEAN)

GAMME: Fa Majeur



 *Détacher, puis lier par 2*



Délimite les zones de même position entre crochets

VERSION SIMPLIFIEE



LONGUEURS D'ARCHET: 

VERSION ORIGINALE



CHORAL

(PASSION SELON ST JEAN)

GAMME: La mineur

Détacher, puis lier par 2

 *Délimite les zones de même position entre crochets*

VERSION SIMPLIFIEE

LONGUEURS D'ARCHET: 

VERSION ORIGINALE

CHORAL

(PASSION SELON ST JEAN)

GAMME: La mineur

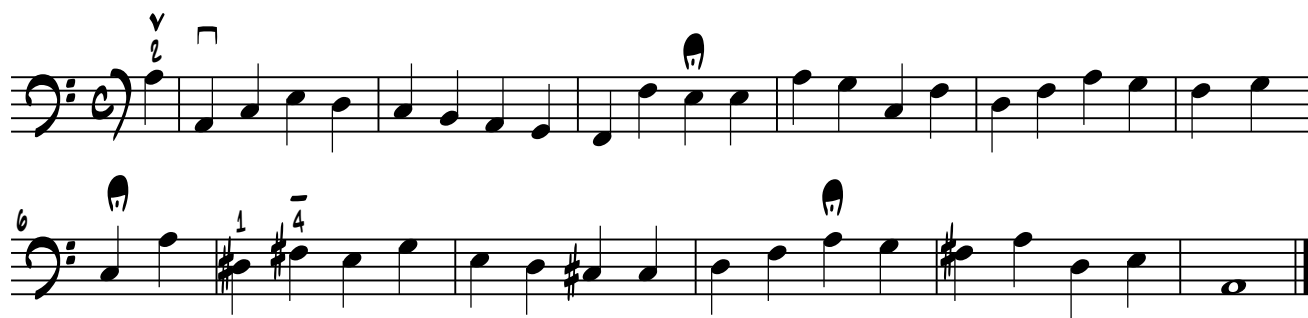


Détacher, puis lier par 2



Délimite les zones de même position entre crochets

VERSION SIMPLIFIEE



LONGUEURS D'ARCHET:

VERSION ORIGINALE



EXERCICES DE DEMANCHE

1/2----->1^e Position

EXERCICE I:

 1) *Pizz*


CORDE DE RE:



 2) *Arco détaché, puis lié par 2*

CORDE DE SOL:



 *Avec le même doigté, transpose ici les notes sur cette corde avant de les jouer:*

CORDE DE LA:



EXERCICE II:


 1) *Pizz*

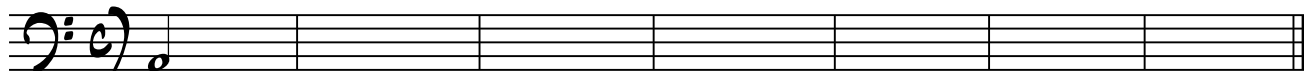
CORDE DE RE ET SOL:



 2) *Arco détaché, puis lié par 2*

CORDE DE LA ET RE:

 *Trouves et écris les notes correspondantes aux mêmes doigtés, puis joue-les !*




CHORAL

(PASSION SELON ST JEAN)

GAMME: Mib Majeur



 *Détacher, puis lier par 2*



Délimite les zones de même position entre crochets

VERSION SIMPLIFIEE



LONGUEURS D'ARCHET: 

VERSION ORIGINALE



CHORAL

(PASSION SELON ST JEAN)

GAMME: Mib Majeur



 *Détacher, puis lier par 2*

 *Délimite les zones de même position entre crochets*

VERSION SIMPLIFIEE



LONGUEURS D'ARCHET: 

VERSION ORIGINALE



EXERCICES DE DEMANCHE

1/2----->1^e Position

EXERCICE I:

CORDE DE RE:

1) *Pizz*



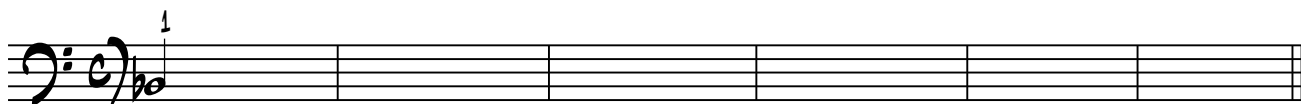
2) *Arco détaché, puis lié par 2*

CORDE DE SOL:



Avec le même doigté, transpose ici les notes sur cette corde avant de les jouer:

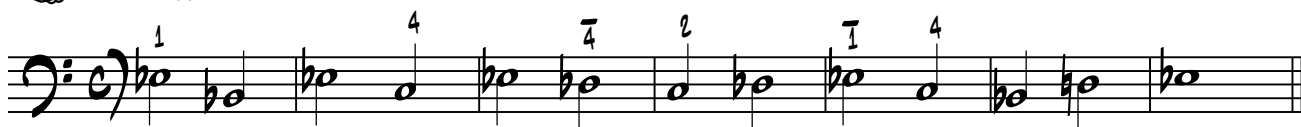
CORDE DE LA:



EXERCICE II:

CORDE DE RE ET LA:

1) *Pizz*

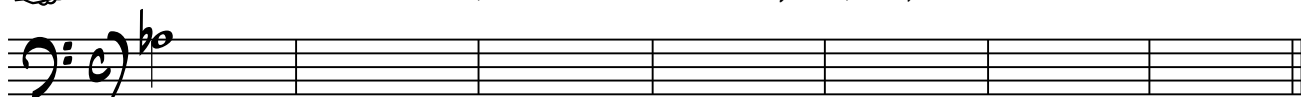


2) *Arco détaché, puis lié par 2*

CORDE DE SOL ET RE:



Trouves et écris les notes correspondantes aux mêmes doigtés, puis joue-les !



CHORAL

(PASSION SELON ST JEAN)

GAMME: Sol mineur

Détacher, puis lier par 2

 *Entoure de 2 couleurs différentes les démanchés de 1/2 ton et d'1 ton*

VERSION SIMPLIFIEE

LONGUEURS D'ARCHET:

VERSION ORIGINALE

CHORAL

(ORATORIO DE NOEL)

GAMME:

La Majeur

Détacher, puis lier par 2



Délimite les zones de même position entre crochets

VERSION SIMPLIFIEE

LONGUEURS D'ARCHET:

VERSION ORIGINALE

EXERCICES DE DEMANCHE

1^e----->3^e Position

1) Pizz - 2) Arco

CORDE DE RE:



Avec le même doigté, transpose ici les notes de l'exercice sur ces cordes, avant de les jouer:

CORDE DE SOL:

CORDE DE LA:



Dans le Choral, trouve et entoure les notes jouées avec ce démanché, avant de le jouer

CHORAL VERSION SIMPLIFIEE

CHORAL

(ORATORIO DE NOEL)

GAMME: Sol Majeur



Détacher, puis lier par 2



Délimite les zones de même position entre crochets

VERSION SIMPLIFIEE



LONGUEURS D'ARCHET:

VERSION ORIGINALE



EXERCICES DE DEMANCHE

1^e----->3^e Position

EXERCICE I:

 1) Pizz - 2) Arco

CORDE DE SOL:



Avec le même doigté, transpose ici les notes de l'exercice sur ces cordes, avant de les jouer:

CORDE DE RE:

EXERCICE II:

 1) Pizz - 2) Arco

CORDE DE SOL:



Avec le même doigté, transpose ici les notes de l'exercice sur ces cordes, avant de les jouer:

CORDE DE RE

CHORAL

(PASSION SELON ST JEAN)

GAMME:

La Majeur



Détacher, puis lier par 2



Écrit sous chaque démanché la corde utilisée

VERSION SIMPLIFIÉE



LONGUEURS D'ARCHET:

VERSION ORIGINALE



EXERCICES DE DEMANCHE

1^e----->3^e Position

EXERCICE I:

1) *Pizz*

CORDE DE LA:

2) *Arco détaché, puis lié par 2*

CORDE DE RE:

Avec le même doigté, transpose ici les notes sur cette corde avant de les jouer:

CORDE DE SOL:

EXERCICE II:

1) *Pizz*

CORDE DE SOL:

2) *Arco détaché, puis lié par 2*

Trouves et écris les notes correspondantes aux mêmes doigtés, puis joue-les !

CORDE DE RE:

CORDE DE LA: