



Bernard Dewagtere

France, SIN LE NOBLE

The First Nowell (The First Noel) Traditional

A propos de l'artiste

Docteur en musicologie, chef d'orchestre et compositeur.
Compositions et arrangements de toutes époques, dans tous les styles ou genres musicaux et pour n'importe quelles formations instrumentales ou vocales.

Qualification : Docteur en Musicologie
Sociétaire : SACEM - Code IPI artiste : 342990
Page artiste : https://www.free-scores.com/partitions_gratuites_bernard-dewagtere.htm

A propos de la pièce



Titre : The First Nowell
[The First Noel]
Compositeur : Traditional
Arrangeur : Dewagtere, Bernard
Droit d'auteur : Copyright © Dewagtere, Bernard
Instrumentation : Chant, piano ou guitare ou orgue
Style : Noel
Commentaire : The First Nowell (parfois appelé The First Noel ou simplement Noël) est un Chant de Noël traditionnel anglais datant probablement du 18e siècle. Dans sa forme actuelle, la chanson est d'origine cornique, et fut publiée pour la première fois dans Christmas Carols Ancient and Modern (1823) et Gilbert and Sandys Christmas Carols (1833), tous les deux édités par William B. Sandys. (Wikipedia)

Bernard Dewagtere sur [free-scores.com](https://www.free-scores.com)

LICENCE

Cette partition nécessite une autorisation :
- pour les représentations publiques
- pour l'utilisation par les professeurs

S'acquies de cette licence sur :

<https://www.free-scores.com/licence-partition.php?partition=36073>



- écouter l'audio
- partager votre interprétation
- commenter la partition
- s'acquies de la licence
- contacter l'artiste

Interdiction de diffusion sur d'autres sites Web.

The First Nowell

Traditional English carol (18th century)

Arr. : Bernard Dewagtere

The First Nowell
looked

B m G D A7 D A7 D

Piano

6

el, the An - gels did say was to cer - tain poor she - pherds in
up and saw a star shi - ning in the East be -

A E m D G E m D E m D E m

Pno

11

fields as they lay; In fields where they lay kee - ping their
yond them far; and to the earth it grave great

D A7 D B m F#m E m

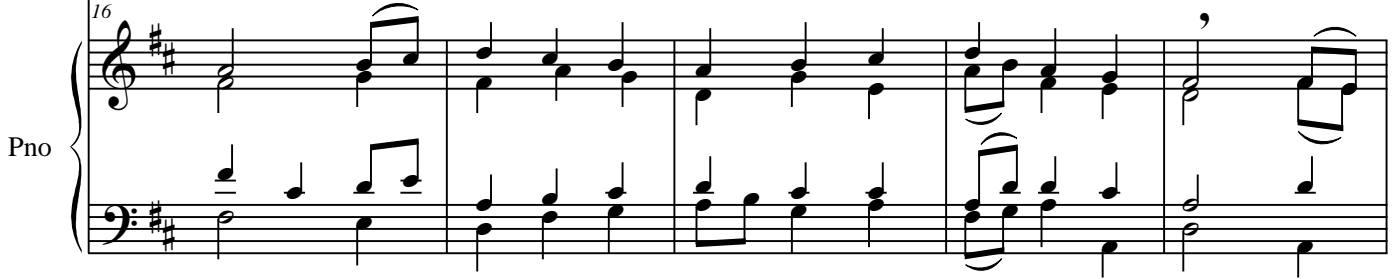
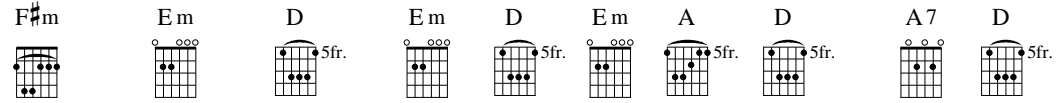
Pno

The First Nowell

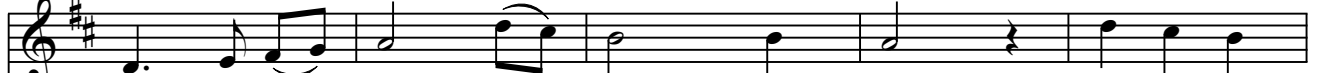
2
16



sheep on a cold win - ter's night that was so deep. No
light and so it con - ti - nued both day and night.



21



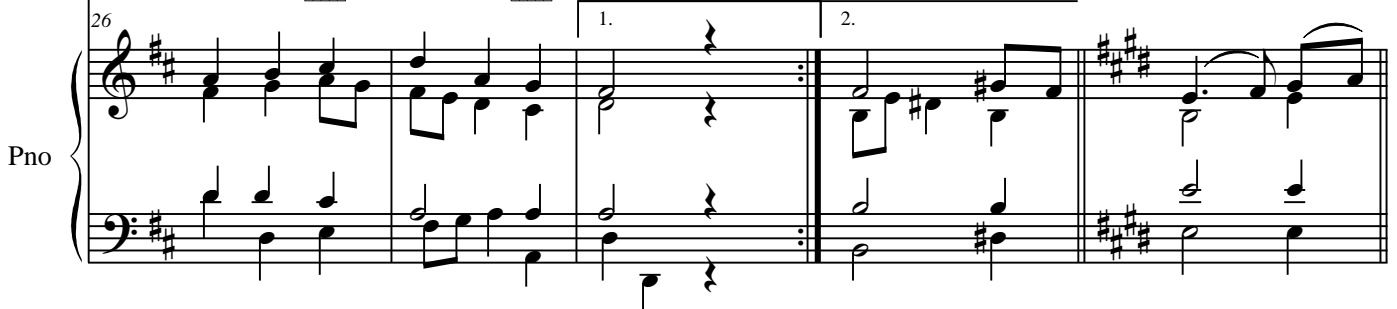
el, No-el, No-el, No-el, born is the



26



King of Is - ra - ël! They - ël! This star drew



The First Nowell

31

nigh to the north - west O - er Be thle - hem it

B 7fr. F#m E A E F#m E F#m E F#m

Pno

36

took its rest; And there it did both Pause and

E 7fr. B7 E F#m G#m F#m

Pno

41

stay right o' - er the place where Je sus lay. No

G#m 4fr. F#m E F#m E B E B E B

Pno

46

el, No el, No el, No - el, born is the

E G#m E A E B C#m F#m

7fr. 4fr. 7fr. 5fr. 7fr. 7fr. 4fr.

Pno

51

rit.

King of Is - ra - ël, No Is - ra - ël!

E B7 E B7 E E B7 E

7fr. 7fr. 7fr. 7fr. 7fr. 7fr. 7fr.

Pno