



# Soundararajan John Barathi

Arrangeur, Compositeur, Editeur, Professeur

## A propos de l'artiste

Coordinator for Church Music & Liturgy  
CSI Synod  
India

**Page artiste :** [http://www.free-scores.com/partitions\\_gratuites\\_johnbarathi.htm](http://www.free-scores.com/partitions_gratuites_johnbarathi.htm)

## A propos de la pièce

**Titre :** Endee Dheivam  
[Malayalam]  
**Compositeur :** Anonymous  
**Arrangeur :** John Barathi, Soundararajan  
**Droit d'auteur :** Copyright © Soundararajan John Barathi  
**Editeur :** John Barathi, Soundararajan  
**Instrumentation :** Voix  
  
**Style :** Christian

## Soundararajan John Barathi sur [free-scores.com](http://www.free-scores.com)

### LICENCE

Cette partition nécessite une autorisation :

- pour les représentations publiques
- pour l'utilisation par les professeurs

**S'acquies de cette licence sur :**

<http://www.free-scores.com/licence?p=aXIFsybuHs>



- écouter l'audio
- commenter la partition
- s'acquies de la licence
- contacter l'artiste

Interdiction de diffusion sur d'autres sites Web.

# Endee Dheivam

Malayalam Words & Music: Sadhu Kochukunju Upadheshi.

Music Transcription S. John Barathi



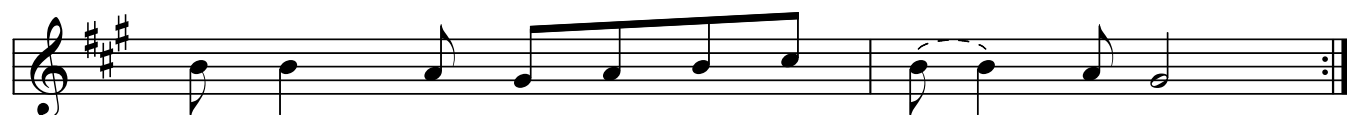
En - dee Dei - vam Sor - ge Sim - ga - se - nam - than - nil,



Ka - ninj - jen - ne Orth - thi - dun - dhu.



1. Ap - pe - num Am - me - yum, Vii - dum Tha - nang - ge - llum
2. Aa - rum Se - ga - ye - mil - lel - le - va - rum Pa - ril
3. Pi - dha - vil - la - dhork - ka - van Nal - lo - ru - na - dhe - num,
4. Kare - yun - ne Kaak - kai - kum Vaye - li - lee Ro - sak - kum,
5. Lo - gam Ve - dinj - jon - dre Sor - ki - ye Na - di - ne



1. Vas - thu Su - geng - ge - llum, Karth - tha - vat - tree,
2. Kann - dum Ka - nnaa - dhe - uym Po - gun dhe - var,
3. Pet - tre - me - ye Ka - vinj - jar - thre - va - num,
4. Pashu - vum Pang - nga - li - yum , Nal - gun - na - van,
5. Kann - man Ko - dhich - chu Nan Par - thi - dun - nu,



1. Pai - dhal Pra - yem - mu - dhel Kin - nee - va - re - ye - nne,
2. En - naal E - niik - ko - ru Sa - ga - ye - gan Va - nil
3. Vi - dheik - ku Kandh - dhe - num Sa - dhu - vi - nap - pa - vum
4. Kat - ti - le miru - gang - gal Aat - tri - le Mas - yang - gal
5. An - yan Pare - dhe - si - yen - dre Me - le - zhun - na - dhal



1. Pot - tri - pu - larth - thi - ye Dhei - vam Ma - dhi.
2. Un - den - ne - rinj - ja - dhi - lul - la - se - mee.
3. El - lar - ku - mel - la - men Karth - tha - vat - tree.
4. El - lam Sar - vee - se - ne Nok - ki - dun - nu.
5. Sar - vas - va - vum , En - dre - dath - tree.