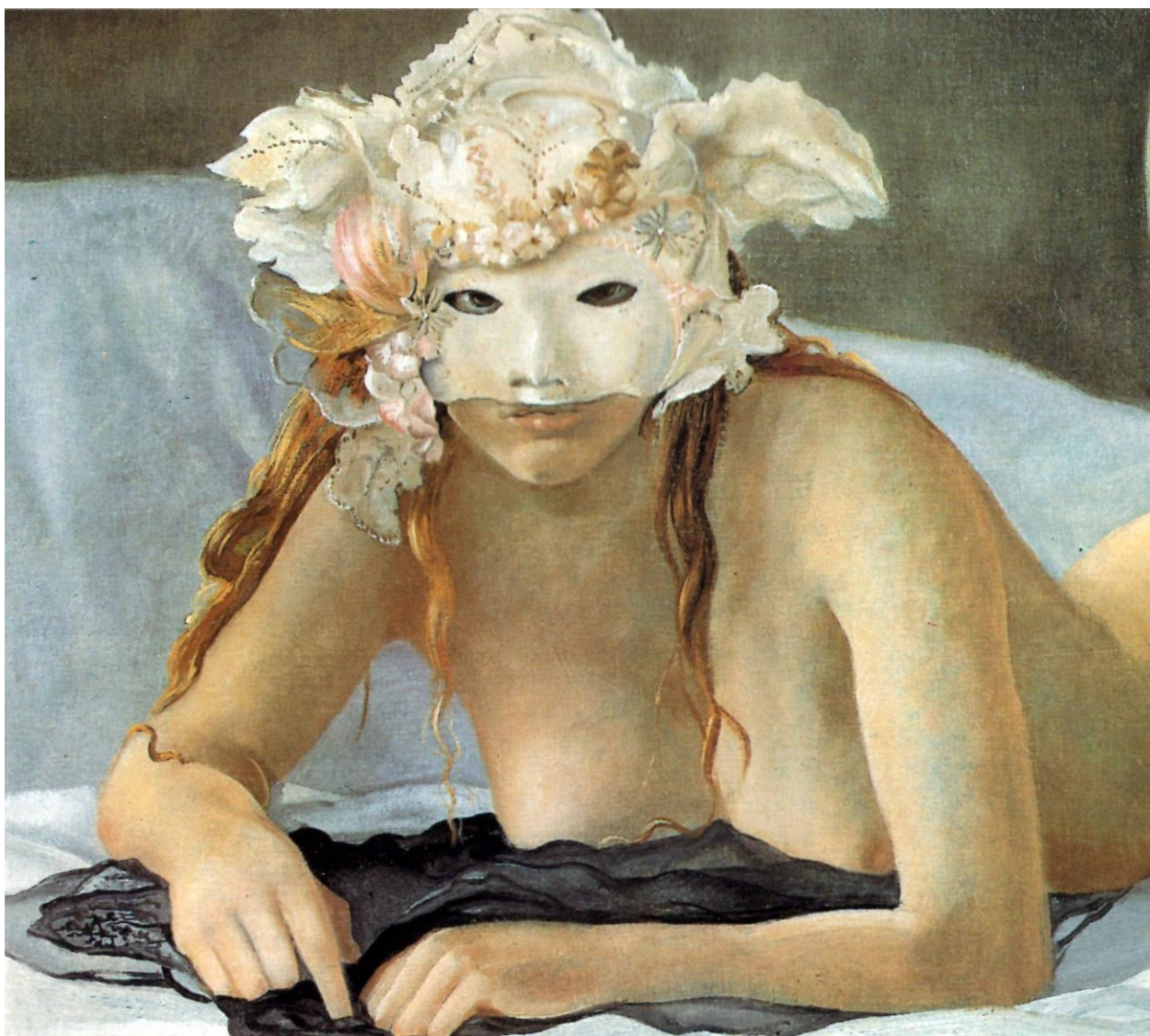


Cent soixante-onzième anniversaire de la publication du recueil "Poèmes antiques"
par Charles-Marie-René Leconte de Lisle, Paris, Éd. Librairie Marc Ducloux, 1852

N° 8 - Alain Marie Jacques (1998)

La fille aux cheveux de lin

Chanson pour une Voix de Mezzo-Soprano avec accompagnement
de Guitare sur un poème de Charles Marie Leconte de Lisle (1818-1894)
d'après le recueil "Poèmes antiques - Chansons écossaises", 1852
Arrangement pour le Piano seul



Claudio Bonichi (1943-2016), *La maschera di pizzo (Le masque de dentelle)*, 1989 (Collection particulière)

An & An

Keyword: zencovich scores (url: <https://www.free-scores.com/Download-PDF-Sheet-Music-anan.htm>)
2023 Antonio Zencovich (Italy)

Alain Marie Jacques
La fille aux cheveux de lin (1998)

Chanson sur un poème de Charles Marie Leconte de Lisle (1818-1894)

Arrangement pour le Piano Seul d'après l'original pour une Voix de mezzo-Soprano et Guitare

Allegretto *Arr. An & An*

Piano

7

Sur la lu

zerne

L'amour...

Ta bou che a des cou leurs

35

L'amour...

42

Ne dis pas

47

non

54

L'amour...

62

Tes sou - u rires

69

À suivre le numéro 9 (Suiveur de F.P. Tosti, Piano et Guitar, s.a.)

Sur la luzerne en fleur assise,
 Qui chante dès le frais matin?
 C'est la fille aux cheveux de lin,
 La belle aux lèvres de cerise.
 L'amour, au clair soleil d'été,
 Avec l'alouette a chanté.
 Ta bouche a des couleurs divines,
 Ma chère, et tente le baiser!
 Sur l'herbe en fleur veux-tu causer,
 Fille aux cils longs, aux boucles fines?
 L'amour, au clair soleil d'été,
 Avec l'alouette a chanté.
 Ne dis pas non, fille cruelle!
 Ne dis pas oui! J'entendrai mieux:
 Le long regard de tes grands yeux
 Et ta lèvre rose, ô ma belle!
 L'amour, au clair soleil d'été,
 Avec l'alouette a chanté.
 Tes sourires ne sont pas mièvres
 Et s'ils m'invitent bien je veux
 Baiser le lin de tes cheveux,
 Presser la pourpre de tes lèvres!
 L'amour, au clair soleil d'été,
 Avec l'alouette a chanté!

An & An

2023 Antonio Zencovich (Italy) - All rights reserved