



Alexandre Pappas

Grèce, athenes

VENERATION

A propos de l'artiste

Alexandros Pappas est un citoyen grec. Il a étudié la composition et l'harmonie près de professeur Nestor Taylor et avec divers amis, il a composé plusieurs morceaux pour des productions et des créations audiovisuelles qui accompagnent des collection poétiques. Il a également distribué des CD s privé avec ses œuvres sur Amazon, en 2007, il a reçu le 2e prix de Xon-UNESCO composition défi (Grèce) et en 2008, 2009, 2010, 2011, il a reçu plusieurs prix au concours international de composition a Bolos-Grèce-(concours fundulis) Il est titulaire d'un baccalauréat dès arts en musique composition- Ses compos de musique, on été joué (première mondiale) par l'Ensemble de Sphère, au Brésil. Et du quatuor Nigun en Calabre, en Italie. . il travaille pour des pochettes de CD dans des livres, de poèmes ou de contes de fées. Dans un style romantique, ballet, classique.

Qualification : AUTODIDACTE
BACHELOR OF ARTS IN MUSIC-COMPOSITION/IAA/

Page artiste : https://www.free-scores.com/partitions_gratuites_alexandre-pappas.htm

A propos de la pièce



Titre : VENERATION
Compositeur : Pappas, Alexandre
Droit d'auteur : Creative Commons Licence
Instrumentation : Flûte, Hautbois, Violoncelle (trio)
Style : Religieux - Contemporain

Alexandre Pappas sur [free-scores.com](https://www.free-scores.com)



- écouter l'audio
- partager votre interprétation
- commenter la partition
- contacter l'artiste

Score

WORSHIP

ALEX.PAPPAS
NOV13

♩ = 96

Flute

Oboe

Solo Cello

Measures 1-5 of the score. The Flute part (top staff) begins with a double bar line and a repeat sign. The Oboe part (middle staff) and Solo Cello part (bottom staff) follow. Measure numbers 1 through 5 are indicated above the staves.

Fl.

Ob.

S.Vlc.

Measures 6-11 of the score. The Flute part (top staff) continues with a melodic line. The Oboe part (middle staff) has rests in measures 7-9 and then enters in measure 10. The Solo Cello part (bottom staff) continues with a bass line. Measure numbers 6 through 11 are indicated above the staves.

Fl.

Ob.

S.Vlc.

Measures 12-17 of the score. The Flute part (top staff) features a melodic line with a repeat sign at the start of measure 13. The Oboe part (middle staff) has rests in measure 12 and then enters in measure 13. The Solo Cello part (bottom staff) continues with a bass line. Measure numbers 12 through 17 are indicated above the staves.

[Title]

2

18 18 19 20 21 22 23

Fl.

Ob.

S.Vlc.

24 24 25 26 27 28 29

Fl.

Ob.

S.Vlc.

30 30 31 32 33 34 35

Fl.

Ob.

S.Vlc.

36 37 38 39 40

Fl.

Ob.

S.Vlc.

41 42 43 44 45

Fl.

Ob.

S.Vlc.

46 47 48 49 50 51

Fl.

Ob.

S.Vlc.

Flute

WORSHIP

ALEX.PAPPAS
NOV13

♩ = 96

1 2 3 4 5 6

7 8 9 10 11 12 13

14 15 16 17 18 19 20

21 22 23 24 25 26

27 28 29 30 31 32 33

34 35 36 37 38 39

40 41 42 43 44 45

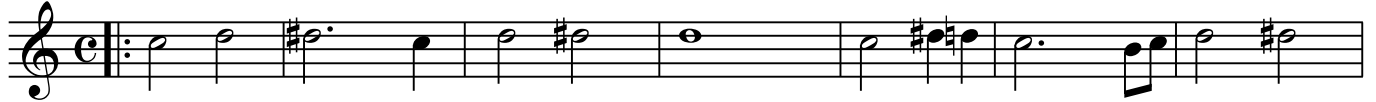
46 47 48 49 50 51

Oboe

WORSHIP

ALEX.PAPPAS
NOV13

♩ = 96



8



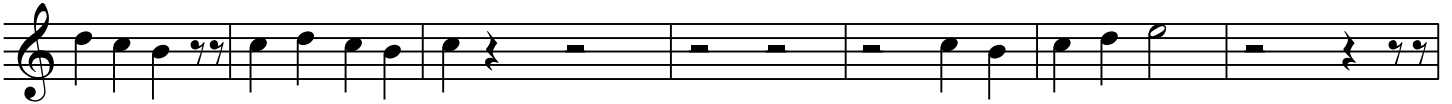
15



22



29



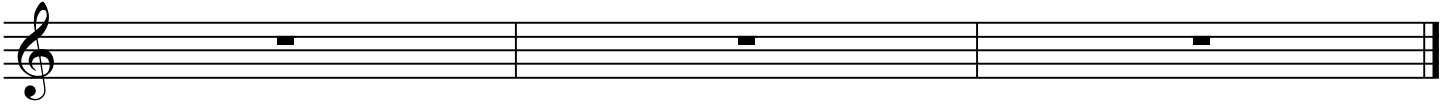
36



42



49



Solo Cello

WORSHIP

ALEX.PAPPAS
NOV13

♩ = 96

1 2 3 4 5 6 7

8 9 10 11 12 13 14 15

16 17 18 19 20 21 22 23

24 25 26 27 28 29 30 31

32 33 34 35 36 37 38

39 40 41 42 43 44 45

46 47 48 49 50 51