



Bernard Dewagtere

France, SIN LE NOBLE

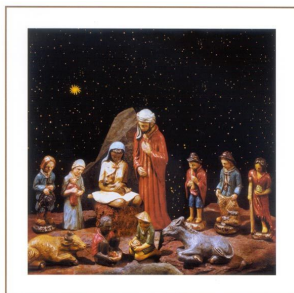
Minuit, chrétiens (Cantique de Noël) Adam, Adolphe Charles

A propos de l'artiste

Docteur en musicologie, chef d'orchestre et compositeur.
Compositions et arrangements de toutes époques, dans tous les styles ou genres musicaux et pour n'importe quelles formations instrumentales ou vocales.

Qualification : Docteur en Musicologie
Sociétaire : SACEM - Code IPI artiste : 342990
Page artiste : https://www.free-scores.com/partitions_gratuites_bernard-dewagtere.htm

A propos de la pièce



Titre : Minuit, chrétiens
[Cantique de Noël]
Compositeur : Adam, Adolphe Charles
Arrangeur : Dewagtere, Bernard
Droit d'auteur : Copyright © Dewagtere, Bernard
Instrumentation : Luth (français), piano ou orgue
Style : Noël
Commentaire : « Minuit, chrétiens » est un cantique de Noël sur un texte écrit aux alentours de 1843 par Placide Cappeau et mis en musique par Adolphe Adam en 1847. A l'origine composé pour soprano et clavier (piano, orgue ou harmonium), Minuit, chrétiens est souvent chanté par un baryton ou un ténor solo accompagné à l'orgue lors de la deuxième messe de Noël célébrée traditionnellement le 24 décembre à minuit. De nombreuses transcriptions de ce cantique ont été... (la suite en ligne)

Bernard Dewagtere sur [free-scores.com](https://www.free-scores.com)

LICENCE

Cette partition nécessite une autorisation :

- pour les représentations publiques
- pour l'utilisation par les professeurs

S'acquies de cette licence sur :

<https://www.free-scores.com/licence-partition.php?partition=38987>



- écouter l'audio
- partager votre interprétation
- commenter la partition
- s'acquies de la licence
- contacter l'artiste

Interdiction de diffusion sur d'autres sites Web.

Minuit, chrétiens - O Holy Night

Cantique de Noël

Adolphe Adam (1847)

Arr. : Bernard Dewagtere

The image displays a musical score for the Christmas carol "Minuit, chrétiens - O Holy Night" by Adolphe Adam, arranged by Bernard Dewagtere. The score is written for Luth (Lute) and Piano (Piano) and is divided into three systems, each containing a vocal line, a lute line, and a piano accompaniment.

System 1 (Measures 1-5): The vocal line begins with a rest, followed by a melodic phrase. The lute line provides a rhythmic accompaniment with chords and single notes. The piano accompaniment features a steady eighth-note pattern in the right hand and a bass line in the left hand.

System 2 (Measures 6-10): The vocal line continues with a melodic phrase. The lute line continues with its accompaniment. The piano accompaniment features a steady eighth-note pattern in the right hand and a bass line in the left hand.

System 3 (Measures 11-15): The vocal line concludes with a melodic phrase. The lute line continues with its accompaniment. The piano accompaniment features a steady eighth-note pattern in the right hand and a bass line in the left hand.

The score includes various musical notations such as treble and bass clefs, a key signature of one sharp (F#), and a time signature of 12/8. It also includes dynamic markings like *mf* and *f*, and articulation marks like accents and slurs.

Minuit, chrétiens - O Holy Night

2
16

Luth

Pno

21

Luth

Pno

26

Luth

Pno