



Bernard Dewagtere

France, SIN LE NOBLE

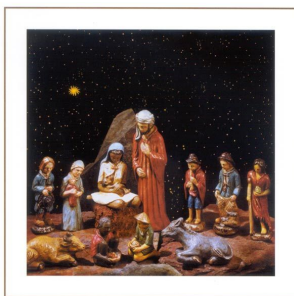
Minuit, chrétiens (Cantique de Noël) Adam, Adolphe Charles

A propos de l'artiste

Docteur en musicologie, chef d'orchestre et compositeur.
Compositions et arrangements de toutes époques, dans tous les styles ou genres musicaux et pour n'importe quelles formations instrumentales ou vocales.

Qualification : Docteur en Musicologie
Sociétaire : SACEM - Code IPI artiste : 342990
Page artiste : https://www.free-scores.com/partitions_gratuites_bernard-dewagtere.htm

A propos de la pièce



Titre : Minuit, chrétiens
[Cantique de Noël]
Compositeur : Adam, Adolphe Charles
Arrangeur : Dewagtere, Bernard
Droit d'auteur : Copyright © Dewagtere, Bernard
Instrumentation : Luth (italien)
Style : Noël
Commentaire : « Minuit, chrétiens » est un cantique de Noël sur un texte écrit aux alentours de 1843 par Placide Cappeau et mis en musique par Adolphe Adam en 1847. À l'origine composé pour soprano et clavier (piano, orgue ou harmonium), Minuit, chrétiens est souvent chanté par un baryton ou un ténor solo accompagné à l'orgue lors de la deuxième messe de Noël célébrée traditionnellement le 24 décembre à minuit. De nombreuses transcriptions d... (la suite en ligne)

Bernard Dewagtere sur [free-scores.com](https://www.free-scores.com)

LICENCE

Cette partition nécessite une autorisation :

- pour les représentations publiques
- pour l'utilisation par les professeurs

S'acquies de cette licence sur :

<https://www.free-scores.com/licence-partition.php?partition=38984>



- écouter l'audio
- partager votre interprétation
- commenter la partition
- s'acquies de la licence
- contacter l'artiste

Interdiction de diffusion sur d'autres sites Web.

Minuit, chrétiens - O Holy Night

Cantique de Noël

Adolphe Adam (1847)

Transc. : Bernard Dewagtere

Musical notation for the first system, measures 1-3. The top staff is in treble clef with a key signature of one sharp (F#) and a 12/8 time signature. The bottom staff is labeled "Luth" and contains guitar-specific notation including fret numbers (2, 3, 0, 2, 3, 2, 0) and a 7th fret barre.

Musical notation for the second system, measures 4-6. The top staff continues the melody with a 4-measure rest at the beginning. The bottom staff is labeled "Luth" and contains guitar-specific notation including fret numbers (2, 3, 0, 3, 0, 2, 2, 3, 0, 0, 2, 2, 3, 2).

Musical notation for the third system, measures 7-9. The top staff continues the melody. The bottom staff is labeled "Luth" and contains guitar-specific notation including fret numbers (0, 0, 0, 4, 2, 4, 0, 2, 4, 2, 0, 4, 2, 0).

Musical notation for the fourth system, measures 10-12. The top staff continues the melody. The bottom staff is labeled "Luth" and contains guitar-specific notation including fret numbers (0, 2, 0, 0, 2, 0, 0, 2, 2, 0, 0, 0, 2, 0, 0).

Musical notation for the fifth system, measures 13-15. The top staff continues the melody. The bottom staff is labeled "Luth" and contains guitar-specific notation including fret numbers (2, 0, 0, 2, 0, 0, 0, 4, 2, 4, 4, 4).

Minuit, chrétiens - O Holy Night

2
16

Luth

19

Luth

22

Luth

25

Luth

28

rit.

Luth