



Bernard Dewagtere

France, SIN LE NOBLE

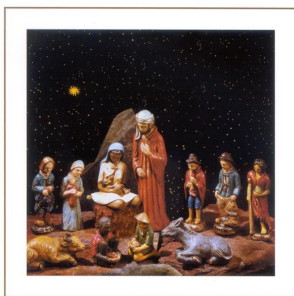
Minuit, chrétiens (Cantique de Noël) Adam, Adolphe Charles

A propos de l'artiste

Docteur en musicologie, chef d'orchestre et compositeur.
Compositions et arrangements de toutes époques, dans tous les styles ou genres musicaux et pour n'importe quelles formations instrumentales ou vocales.

Qualification : Docteur en Musicologie
Sociétaire : SACEM - Code IPI artiste : 342990
Page artiste : https://www.free-scores.com/partitions_gratuites_bernard-dewagtere.htm

A propos de la pièce



Titre : Minuit, chrétiens
[Cantique de Noël]
Compositeur : Adam, Adolphe Charles
Arrangeur : Dewagtere, Bernard
Droit d'auteur : Copyright © Dewagtere, Bernard
Instrumentation : Saxophone ténor, piano ou orgue
Style : Noël
Commentaire : « Minuit, chrétiens » est un cantique de Noël sur un texte écrit aux alentours de 1843 par Placide Cappeau et mis en musique par Adolphe Adam en 1847. À l'origine composé pour soprano et clavier (piano, orgue ou harmonium), Minuit, chrétiens est souvent chanté par un baryton ou un ténor solo accompagné à l'orgue lors de la deuxième messe de Noël célébrée traditionnellement le 24 décembre à minuit. De nombreuses transcriptions d... (la suite en ligne)

Bernard Dewagtere sur [free-scores.com](https://www.free-scores.com)

LICENCE

Cette partition nécessite une autorisation :

- pour les représentations publiques
- pour l'utilisation par les professeurs

S'acquies de cette licence sur :

<https://www.free-scores.com/licence-partition.php?partition=37824>



- écouter l'audio
- partager votre interprétation
- commenter la partition
- s'acquies de la licence
- contacter l'artiste

Interdiction de diffusion sur d'autres sites Web.

Minuit, chrétiens - O Holy Night

Cantique de Noël

Adolphe Adam (1847)

Arr. : Bernard Dewagtere

Tenor
Saxophone

Musical score for Tenor Saxophone and Piano, measures 1-3. The Tenor Saxophone part is in treble clef with a key signature of one sharp (F#) and a 12/8 time signature. The Piano part is in bass clef with a key signature of one flat (Bb) and a 12/8 time signature. Both parts feature a melodic line with a repeat sign and a fermata over the first measure.

Cl. (Sib)

Musical score for Clarinet in Bb, measures 4-6. The part is in treble clef with a key signature of one sharp (F#) and a 12/8 time signature. It features a melodic line with a repeat sign and a fermata over the first measure.

Pno

Musical score for Piano, measures 4-6. The part is in bass clef with a key signature of one flat (Bb) and a 12/8 time signature. It features a rhythmic accompaniment with a repeat sign and a fermata over the first measure.

Cl. (Sib)

Musical score for Clarinet in Bb, measures 7-9. The part is in treble clef with a key signature of one sharp (F#) and a 12/8 time signature. It features a melodic line with a repeat sign and a fermata over the first measure.

Pno

Musical score for Piano, measures 7-9. The part is in bass clef with a key signature of one flat (Bb) and a 12/8 time signature. It features a rhythmic accompaniment with a repeat sign and a fermata over the first measure.

Minuit, chrétiens - O Holy Night

Cl. (Sib) $\frac{2}{10}$

Pno

Cl. (Sib) 13

Pno

Cl. (Sib) 16

Pno

Minuit, chrétiens - O Holy Night

Cl. (Sib) 19

Pno

Cl. (Sib) 23

Pno

Cl. (Sib) 27

Pno