



LIMA LORENZO GIUSEPPE

Italia

About the artist

Lorenzo Giuseppe Lima si è diplomato presso il Conservatorio di Musica "V. Bellini" di Palermo sotto la guida del M° Gianni Di Noto. Si è poi perfezionato in clarinetto con Franco Ferranti, ed in clarinetto basso con G. Di Noto.

Ha partecipato a numerosi Concorsi a Premio classificandosi sempre tra i primi posti.

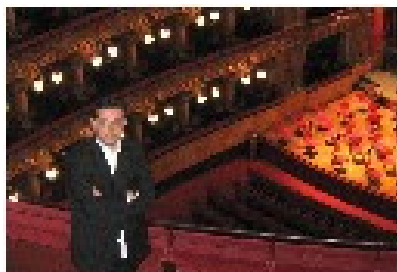
Intensa l'attività concertistica che lo ha portato a importanti collaborazioni, sia da solista sia in formazioni da camera, con Enti e associazioni musicali tra cui ricordiamo l'esibizione per la RAI in occasione della trasmissione "Sicilia Mondiali", la Fondazione Teatro Massimo di Palermo, Teatro ?Sangiorgi? di Catania e molte altre istituzioni musicali di carattere Nazionale (SIEM, Amici della Musica, S.C.A.M. di Catania, G.M.I.).

Finalista al Concorso Internazionale per il posto di Clarinetto Basso presso l'orchestra dell'Accademia Nazionale di "S. Cecilia" di Roma(1999) e al Concorso per il medesimo posto alla Fondazione Teatro "Regio" di Torino (2000).

Dal 1990 inizia a collaborare come clarinetto di fila con la E.A.R. Teatro Massimo "V.Bellini" di Catania.

Nella stagione lirica e sinfonica 1997/98 e nelle tour... (more online)

About the piece



Title:	Soliloquio
Composer:	LORENZO GIUSEPPE, LIMA
Arranger:	LORENZO GIUSEPPE, LIMA
Licence:	Copyright © LIMA LORENZO GIUSEPPE
Publisher:	LORENZO GIUSEPPE, LIMA
Instrumentation:	Clarinet solo
Style:	Contemporary

LIMA LORENZO GIUSEPPE on [free-scores.com](http://www.free-scores.com)

<http://www.free-scores.com/Download-PDF-Sheet-Music-lorenzo-lima.htm>

- Contact the artist
- Write feedback comments
- Share your MP3 recording
- Web page access with QR Code :



This work is not Public Domain. You must contact the artist for any use outside the private area.

Soliloquio.

per Clarinetto.

Lorenzo
Giuseppe
LIMA
(1992)

Molto Tranquillo

mp (misterioso) *mf*

5 *p* *sfz* tenuto

9 Allegretto

13

17 molto calmo *mf*

22

25 affrettando a poco a poco

27 *mf* cresc. *f* cresc.

31 *ff* *sf*