



# François-Xavier JEAN

Composer, Teacher

France

**Associate:**

SACEM - IPI code of the artist : 00483 46 92 21

**Artist page :**

<https://www.free-scores.com/Download-PDF-Sheet-Music-francoisxavierjean.htm>

## About the piece



**Title:** Tiru ga naite imasu [opus 83, No.07]  
**Composer:** JEAN, François-Xavier  
**Copyright:** Copyright © François-Xavier JEAN  
**Instrumentation:** Guitar solo (standard notation)  
**Style:** Early 20th century

François-Xavier JEAN on [free-scores.com](https://www.free-scores.com)



This work is not Public Domain. You must contact the artist for any use outside the private area.



- listen to the audio
- share your interpretation
- comment
- contact the artist

François-Xavier Jean

ティールが  
泣いています  
す

Tīru ga  
naite  
imasu

opus 83, no.07

テ イ ー  
ル が 泣  
い て い  
ます

Nuit trop sombre :  
La sarcelle pleure  
cherchant son nid.  
Matsuo Bashô

23



### Aug et dim

Les notes Aug et dim sont un délice pour l'oreille; on dirait des abeilles qui butinent

(1) Notre système ici est celui le système 23. Les consonances sont donc la 2de et la 3ce, min ou maj. Bien sûr sont exclues des consonances toutes les autres notes min, maj ou augm.

(2) Examinons les notes: B D (=consonance), D Cb\Bb\ (= 2Aug\2m), Bb Ab\Db/Cb\ (= 2M\4dim/2m), Cb Abb\ (=3M\)

(3) Dans la ligne précédente, la résolution de(s) dissonances se fait sur la 2de. Le fragment se termine sur une 3ce.

**penser le système 24.**

Tout simplement en pensant à l'accord 2 soit en conservant le sens des intervalles, soit en changeant partiellement ou totalement le sens (miroir partiel ou tota.

C D/ (F/) A \ = 2/4n\C D/ (B\) G\ = 2/4/  
C B\ (G\) E = 2\4/



ici l'accord 2 chiffré classiquement 2(36) est transcrit sur E -> E F/ (A/) C/

**penser le système 23.**

Il cache lui aussi l'accord de 7e chiffré 2, sous entendu 2(46). Écrivons rapidement 23 comme tout à l'heure, soit en conservant le sens des intervalles, soit en changeant partiellement ou totalement le sens

C D F A = 2 3 3

Que remarquons nous; c'est que l'accord chiffré 23 contient intégralement le système 23. Pas besoin d'élider une note pour écrire en Système 23, on peut écrire en accord 2.

penser le système 24.

23 34

E3/4/ C3\4/ E3/4\ F#3\4\

Comme on l'a vu précédemment les systèmes sont des accords de 7e élidés ou non (Système 23). Derrière notre système 34, se cache des chiffrages connus:

E G C -> E G (A) C -> 2e renversement de A7 chiffré A34  
 E G C -> E G (B) C -> 2e renversement de C chiffré C56

### Conclusion

Écrire dans les trois systèmes 23. 34. 24. C'est penser aux accord chiffrés mentionnés. C'est un gain de temps pour l'esprit

### En résumé:

23 -> chiff. 2  
 24 -> chiff. 2 avec élision de la 3ce  
 34 -> chiff. 34

**nota bene**, le sens des intervalles est toujours libre.

ティールが泣  
いています  
Tiru ga  
naite imasu

opus 83, no.07

François-Xavier Jean

♩ = 70

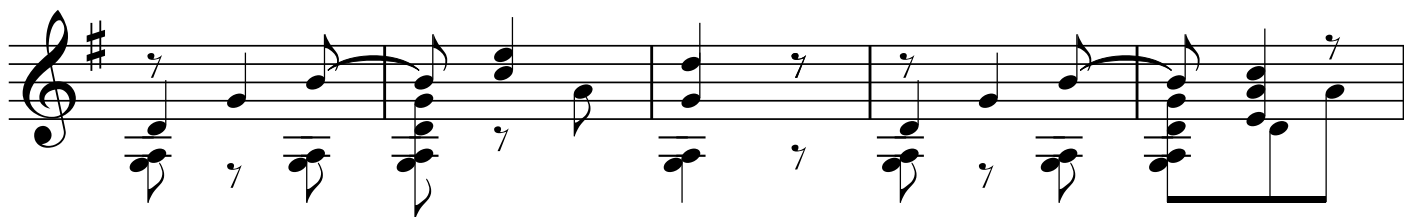
Gtr.

3

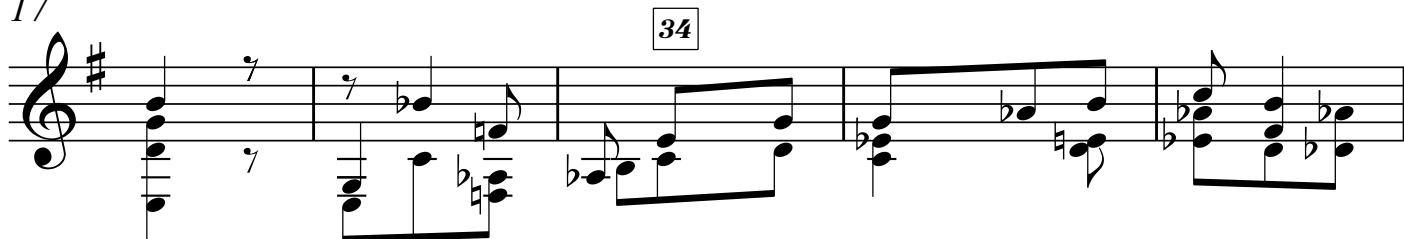
8

Sacem © François-Xavier Jean - 24 mars 2021  
N° 00483 46 92 21 thèse freelance de doctorat

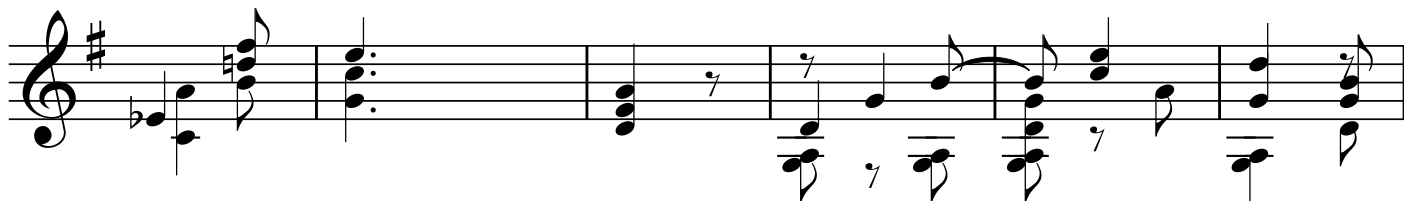
12



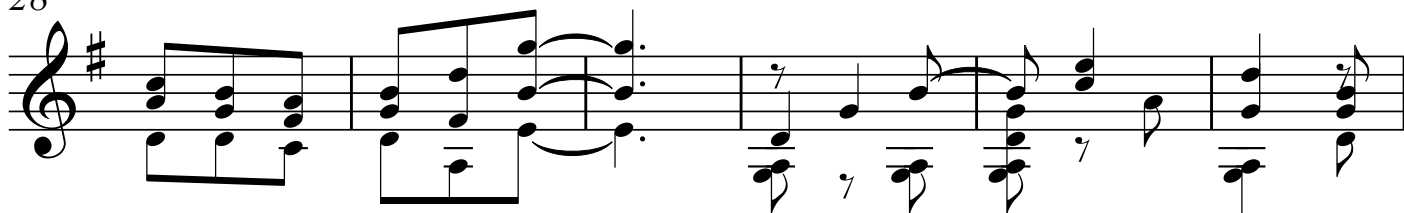
17



22



28



34

