



# François-Xavier JEAN

Composer, Teacher

France

**Associate:**

SACEM - IPI code of the artist : 00483 46 92 21

**Artist page :**

<https://www.free-scores.com/Download-PDF-Sheet-Music-francoisxavierjean.htm>

## About the piece



**Title:** A pas de loup [opus 82, No.28 ]  
**Composer:** JEAN, François-Xavier  
**Copyright:** Copyright © François-Xavier JEAN  
**Instrumentation:** Piano solo  
**Style:** Early 20th century

François-Xavier JEAN on [free-scores.com](https://www.free-scores.com)



- listen to the audio
- share your interpretation
- comment
- contact the artist

François-Xavier Jean

A pas de loup  
opus 82, no. 28

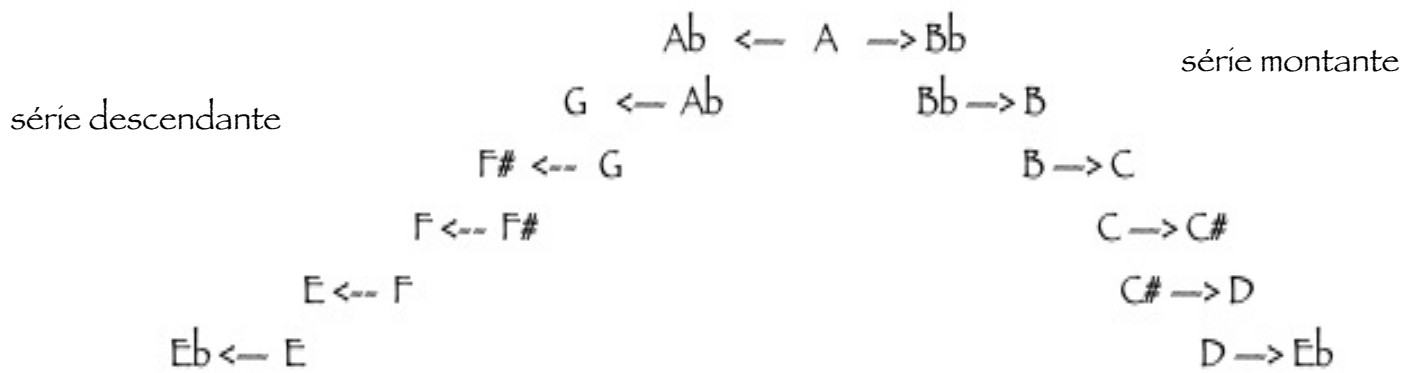


fig.1

Jean Benoît Missoffe, l'auteur du traité "Improviser librement au piano (2020)" a imaginé cette série .

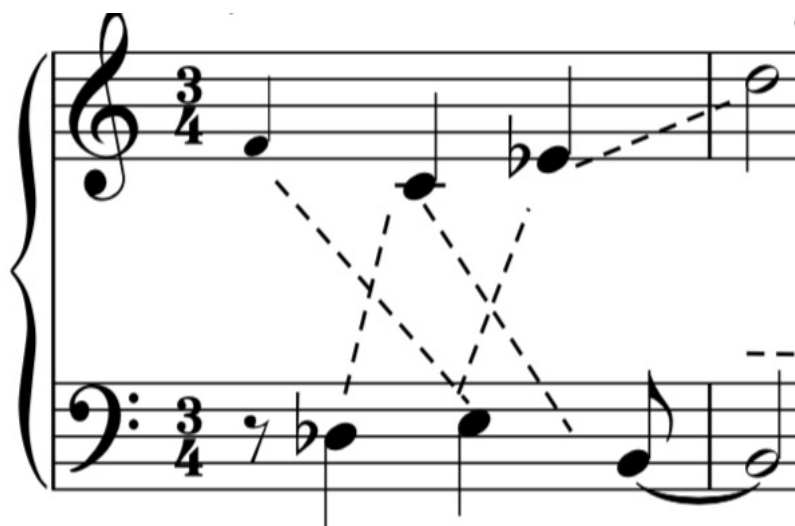


fig. 2

Si l'on suit les notes en nous aidant des pointillés, d'un côté nous lisons: F E E $\flat$  D et de l'autre: D $\flat$  C B. Nous constatons comme sur la fig.1, que les notes montent et descendent d'un demi-ton chaque fois.



fig. 3

Alors que dans la fig.2, les notes des deux séries s'entrecroisaient, ici, fig.3, les deux séries observent un contrepoint de 3<sup>e</sup> mineure D $\flat$  B $\flat$  - C A - B A $\flat$  etc ...



fig. 4

fig.4, nous retrouvons (1) la série montante: D Eb E $\sharp$  F G $\flat$  G $\sharp$  répartie entre MD & MG. Nous observons (2) le choix pris par le compositeur d'écrire cette série en crabe (à reculons, rétrograde).

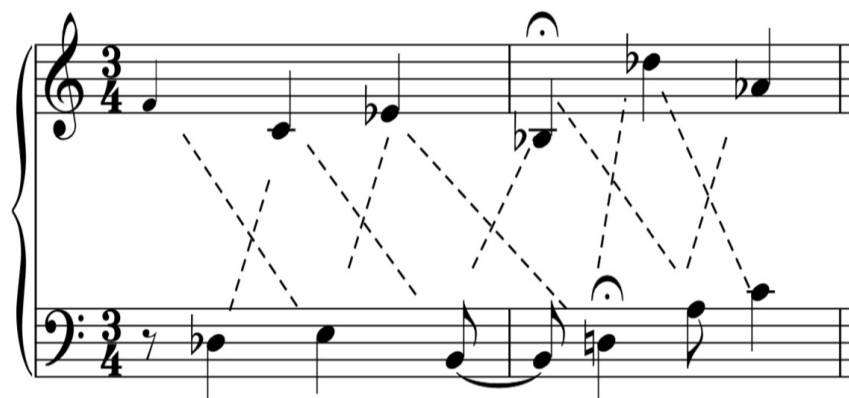


fig. 5

fig.5, en suivant les pointillés, il nous est facile de retrouver les deux séries MD & MG, descendant par demi-ton: F E Eb D Db C ainsi que Db C Bb A Ab.

Le protocole (contrainte) n'a pas été ici entièrement ici rempli puisque les Série n'en forment en fait qu'une, la série descendante.

# A pas de loup

opus 82, No.28

François-Xavier Jean

$\text{♩} = 35$   
tranquille

Pno.

&vb...

4  
ralentir

Pno.

(8)....]

$\text{♩} = 35$   
a tempo

Pno.

Sacem © François-Xavier Jean - 04 janv 2022  
N° 00483 46 92 21      thèse freelance de doctorat

10

Pno.

The image shows a musical score for piano, labeled 'Pno.' on the left. It consists of two staves: a treble clef staff on top and a bass clef staff on the bottom. The music is in a key with one flat (B-flat major or D minor) and a common time signature. Measure 10 starts with a treble clef staff containing a sequence of eighth notes: B-flat, A, G, F, E, D, C, B-flat. This is followed by a repeat sign and a whole note chord of B-flat, A, G. The bass clef staff in measure 10 contains a sequence of eighth notes: B-flat, A, G, F, E, D, C, B-flat, followed by a repeat sign and a whole note chord of B-flat, A, G. Measure 11 begins with a treble clef staff containing a whole note chord of B-flat, A, G, followed by a quarter rest. The bass clef staff in measure 11 contains a whole note chord of B-flat, A, G, followed by a quarter rest. At the end of measure 11, there is a dynamic marking '&vb' followed by a dashed line.