



# François-Xavier JEAN

Composer, Teacher

France

**Associate:**

SACEM - IPI code of the artist : 00483 46 92 21

**Artist page :**

<https://www.free-scores.com/Download-PDF-Sheet-Music-francoisxavierjean.htm>

## About the piece



**Title:**

Mausu o mite iru neko [opus 82, No.59 ]

**Composer:**

JEAN, François-Xavier

**Copyright:**

Copyright © François-Xavier JEAN

**Style:**

Early 20th century

François-Xavier JEAN on [free-scores.com](https://www.free-scores.com)



This work is not Public Domain. You must contact the artist for any use outside the private area.



- listen to the audio
- share your interpretation
- comment
- contact the artist

François-Xavier Jean

マウスを見ている猫

Mausu o mite iru  
neko

opus 82, No.59

マウスを  
見ている  
猫

Mausu o  
mite iru  
neko

signifie:  
Chat guettant une  
souris

la série

(1) Une série proposée par Jean Benoît Missoffe\* servira à notre composition d'aujourd'hui.

(2) D# E C# où C# D# appuient **E** (note réelle)

(3) C C# où C# appuient **C#** (note réelle)

(4) D# G# C# où D# G# appuient **C#** (note réelle). (trois quarts se suivent: C# G#\ D#\)

(5) enfin C# E G# A# où C# E G appuient **A** (note réelle): accord de 7e -> **G**

en résumé:

- **app** à la 2de min
- **app** à la 2de maj
- **app** à la 4te
- **app** suivie accord 5

J.B.M. est l'auteur de "Improvisations libres au piano (2020)"



fig 1

### série ou information

- (1) Plus qu'une série, la proposition de JBM datant du 26 fev, 08:51 indique certaine relations  
 (2) soit d'**App** simple ou double mettant en relief par leur appui tel ou tel **note réelle**.  
 (3) soit un accord de **5te** appuyant à la **2de** maj ou min la **note réelle**.

c'est tout ce que nous avons comme information

### réalisation

- (1) A la fig. 1, "E F A C" est un accord connu **E2** où le demi-ton **E F** appuie l'accord **FAC**.  
 (2) drôle de façon d'analyser l'accord de 7e, 3e renversement que de dire que c'est la 7e qui appoggiature la note réelle sur laquelle est posée la **triade**.

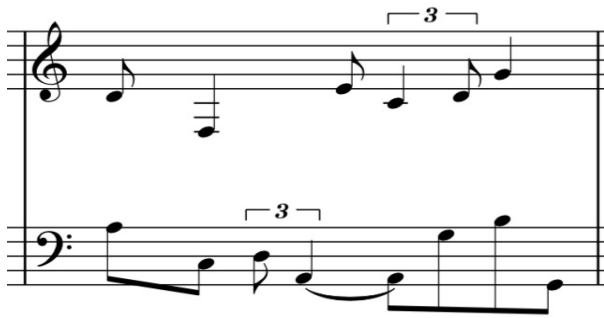


fig 2

### les appogiatures

(1) Dans D A F# C, chercher l'app. revient à chercher l'intervalle de 2de min ou maj qui relie deux notes de l'accord, ici **CD**.

(2) Le second accord A C E G présente lui aussi un accord de 2de -> **GA**.

(3) Le dernier accord D B G G ne possède quant à lui aucune appoggiature puisque que la Fondamentale G est redoublée.



(4) Gb Db Ab G# Eb (C) montre une série de 4tes, autant d'App de G# Eb C = C Eb G = Cm.

マウスを見ている猫  
Mausu o mite iru neko

François-Xavier Jean

opus 82, No.59

Pno.

3/4

Pno.

2/4

Pno.

2/4

Sacem © François-Xavier Jean - 27 fév 2022

N° 00483 46 92 21

thèse freelance de doctorat

11

Pno.

15

Pno.

D.C. al Fine

19

Pno.