



# François-Xavier JEAN

Composer, Teacher

France

**Associate:** SACEM - IPI code of the artist : 00483 46 92 21  
**Artist page :** <https://www.free-scores.com/Download-PDF-Sheet-Music-francoisxavierjean.htm>

## About the piece



**Title:** Alta Rocca [opus 81, No.13]  
**Composer:** JEAN, François-Xavier  
**Copyright:** Copyright © François-Xavier JEAN  
**Instrumentation:** Clarinet, Piano  
**Style:** Jazz

François-Xavier JEAN on [free-scores.com](https://www.free-scores.com)



This work is not Public Domain. You must contact the artist for any use outside the private area.

**Prohibited distribution on other website.**



- listen to the audio
- share your interpretation
- comment
- contact the artist

feuille d'automne No.02  
La relation de 3<sup>ce</sup> min & 4<sup>e</sup>

François-Xavier Jean  
21 oct 2021



cette feuille d'automne No.02 montre comment pour ne pas briser leur chaîne, les intervalles d'un accord doivent tous garder une relation de 3<sup>ce</sup> mineure ou de quarte juste.

Mais alors, pensez-vous, si j'ai envie d'écrire une "2<sup>de</sup> min", comment vais-je m'y prendre ? Tout simplement en passant par le chemin "3<sup>m</sup> - 4<sup>e</sup> - 3<sup>m</sup>" (figure 5), où nous avons justifié "do réb" par les notes "mib & sib". Le chemin complet est ainsi "do mib sib réb".

Ce qu'il faut retenir c'est qu'un accord possède un environnement où chaque intervalle vit sa vie son histoire, son futur, il vient de, il va vers. En pratique il est possible d'écrire n'importe quelle note pourvu quelle appartienne à la chaîne dont nous venons de parler, faite **UNIQUEMENT** de 3<sup>ce</sup> min et de 4<sup>te</sup>. That's it !! and that's all !!

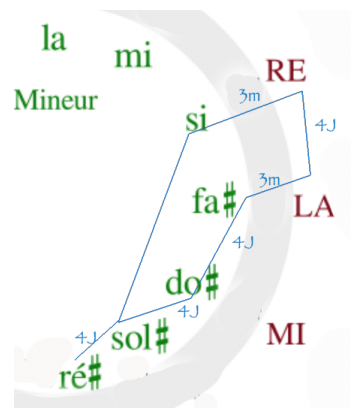
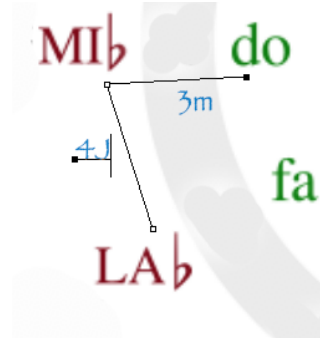
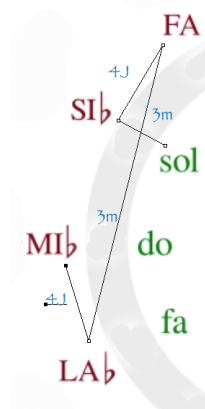
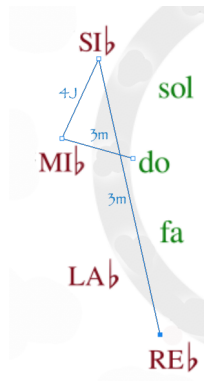
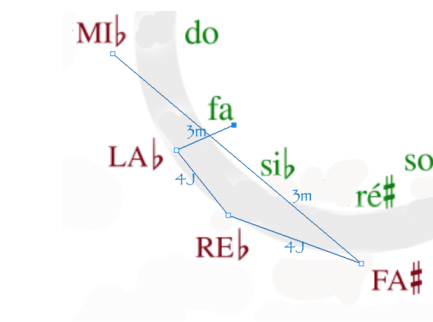
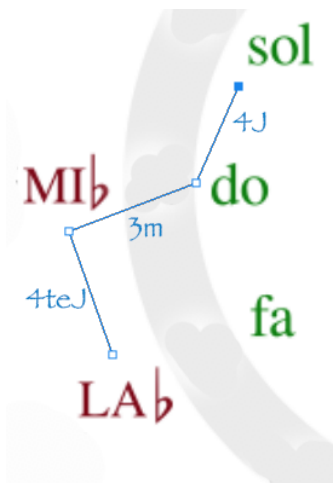


fig1

fig2

fig3

fig4

fig5

fig6

# Alta Rocca

♩ = 80

François-Xavier Jean

♩ = 45

Cl. Bb

Piano

Sacem © François-Xavier Jean - 21 oct 2021  
 N° 00483 46 92 21 thèse freelance de doctorat

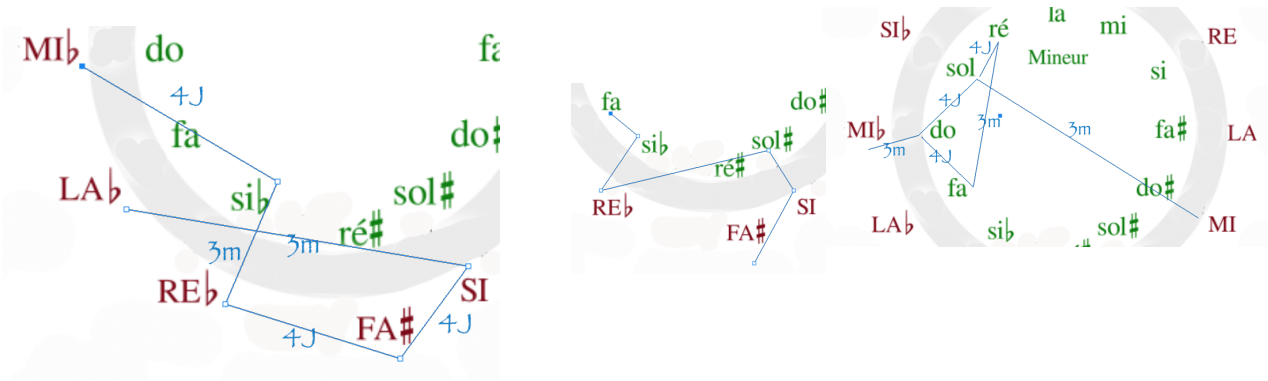


fig 9

fig 7

fig 8

3

Cl. Bb

Pno.

la fig 9 est intéressante à plus d'un titre, par sa forme en cerf-volant, par la relation de 3M induite par les doubles relation de 3m & 4J [sol do & sol mi] ----> do mi. [Do mi] est ainsi une relation corollaire n'appartenant pas au schéma de construction de la musique qui utilise exclusivement de 3m & 4J.

5

Cl. Bb

Pno.



15

Cl. Bb

Pno.

*mp* *mp* *mp* *mp* *mp* *mp* *mp* *mp*

17

Cl. Bb

Pno.

19

Cl. Bb

Pno.

*mp* *mp* *mp* *mp*

20

Cl. Bb

Pno.

*mp* *mp* *mp*

22

Cl. Bb

Pno.

*mp* *mp* *mp*

24

Cl. Bb

Pno.

*mp* *mp* *mp* *mp* *mp* *mp* *mp* *mp*

27

Cl. Bb

Musical staff for Clarinet in Bb (Cl. Bb). The staff is in treble clef with a key signature of two flats (Bb and Eb). It contains a whole rest for the duration of the measure.

Pno.

Musical staff for Piano (Pno.). The staff is in treble clef with a key signature of two flats (Bb and Eb). It features a triplet of eighth notes (G4, Ab4, Bb4) starting on the second eighth note of the measure. The piano part is marked with a dynamic of *mp*.

*mp*