

# Pièce symphonique N°4

( La gare de Mezzana)

D. Vignon

Andante

Violoncelles

24

pizz.



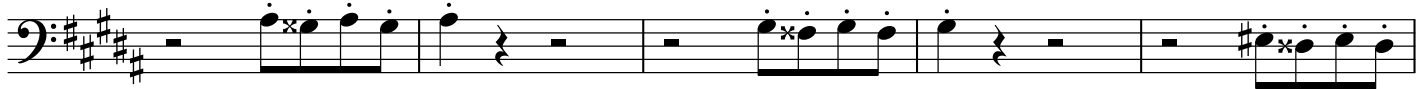
*p*

29



34

arco



39

Allegro

7



50 pizz.



*mf*

54



58



*f*

62



66 arco

*p*

70

*p subito*

74 arco

13 2

*f*

93

97

*mf p mf*

103

108

114 arco

2

*f*

121 **2**  
*f* *mf*

126

129  
*p subito*

133  
*p subito*

137 **Andante**  
**3** **15** arco

160

166 **Meno mosso**  
**24** *pp*