

Pièce symphonique N°4

(La gare de Mezzana)

Andante

D. Vignon

Altos

24

pizz.

p

29

34

39

Allegro

7

50

arco

mf

54

58

62

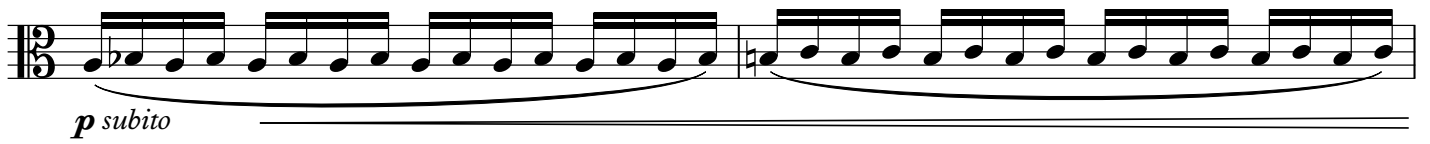
66



68



70



72



75



93



98



103



108



113

2 arco
f

120

2
f

125

mf

129

p subito

131

131

133

p subito

135

135

138 **Andante**

3 15 arco

159

159

166 **Meno mosso**

24
pp