

# Chapitre 2

## Un ton, Deux tons

### 1\*. *Mi*, le petit oiseau bleu

vc

Je suis un pe - tit oi-seau bleu, ra -

vc2

prof

7

pi - de drôle et ma - li - cieux. Je vois tout,

13

Je sais tout Et je par - le beau - coup!

## 2\*. Estelle, la tourterelle

U - ne tour-te-rel - le sur-nom-mée Es-tel - le

A - vait fait son nid tout en haut d'un sa - pin Car

cet - te jou - ven - cel - le Ha - bi - tait Bru - xel - le

Mais elle ai - mait bien ve - nir dans mon jar - din!

### 3. Pose directe du deuxième ton

a) *Détaché, puis lié par 2 et par 4*



### 4\*. *Au clair de la lune*

Au clair de la lu - - ne

3

mon a - mi Pier - rot Prê - te - moi ta

6

plu - me pour éc - rire un mot

**5\*. *La*, la fée de lumière**

Je suis u - ne fée de lu - mière

6

Si tu me cherches et per - sé - vères

11

J'é - xau - ce - rai ton voeu le plus cher

## 6\*. Reconnaître les notes

Exercise 6\* consists of two staves of music in G major (one sharp) and common time. The top staff contains a sequence of notes: G2, A2, B2, C3, D3, E3, F#3, G3, A3, B3, C4, D4, E4, F#4, G4. The bottom staff contains a sequence of notes: G2, A2, B2, C3, D3, E3, F#3, G3, A3, B3, C4, D4, E4, F#4, G4. The notes are grouped into pairs and triplets with fingerings indicated by the number '1'.

Exercise 6\* continues with two staves of music in G major and common time. The top staff contains a sequence of notes: G2, A2, B2, C3, D3, E3, F#3, G3, A3, B3, C4, D4, E4, F#4, G4. The bottom staff contains a sequence of notes: G2, A2, B2, C3, D3, E3, F#3, G3, A3, B3, C4, D4, E4, F#4, G4. The notes are grouped into pairs and triplets with fingerings indicated by the number '1'.

## 7\*. Fa, l'ange

Exercise 7\* consists of two staves of music in G major and common time. The top staff contains the lyrics: Fa! Ang - e an - ge veil - le sur moi. The bottom staff contains the notes: G2, A2, B2, C3, D3, E3, F#3, G3, A3, B3, C4, D4, E4, F#4, G4. The notes are grouped into pairs and triplets with fingerings indicated by the number '1'.

Exercise 7\* continues with two staves of music in G major and common time. The top staff contains the lyrics: Pro - tè - ge - moi et rend - moi fort! Ange Fa ange Fa. The bottom staff contains the notes: G2, A2, B2, C3, D3, E3, F#3, G3, A3, B3, C4, D4, E4, F#4, G4. The notes are grouped into pairs and triplets with fingerings indicated by the number '1'.

## 8\*. Trois chansons

Viens! - u - ne flûte in - vi - si - ble Sou - pi - re dans les ver - gers.  
La chan - son la plus pai - si - ble Est la chan - son des ber - gers.

3

8

Le vent ri - de, sous l'y - eu - se,  
La chan - son la plus joy - eu - se

12

Le somb - re mi - roir des eaux -  
Est la chan - son des oi - seaux.

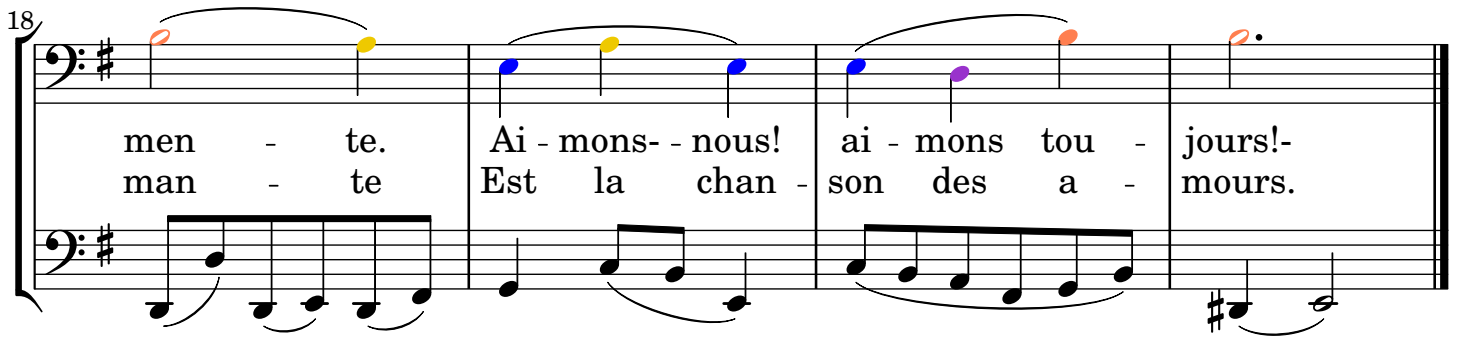
3

15

Que nul soin ne te tour -  
La chan - son la plus char -

3

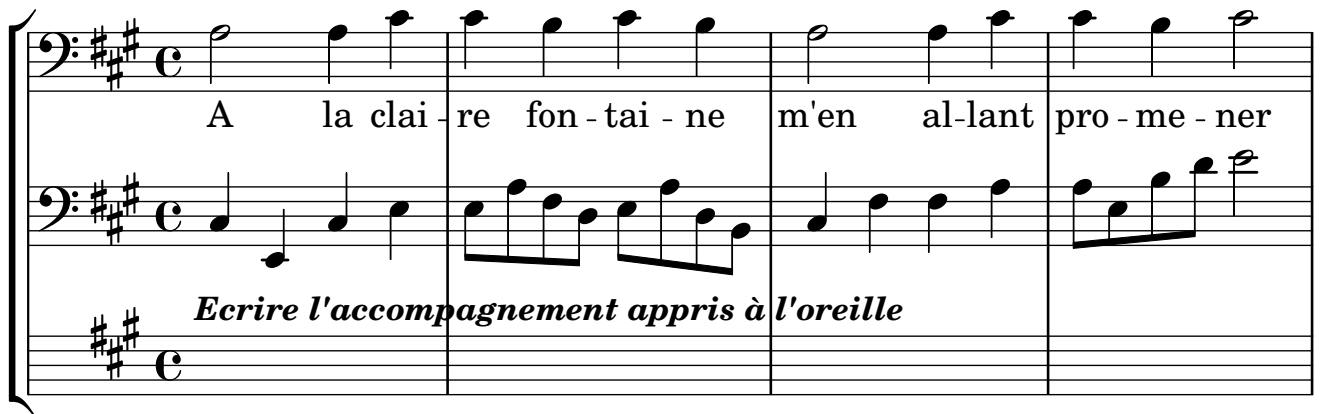
18



men - te. Ai - mons - nous! ai - mons tou - jours!  
man - te Est la chan - son des a - mours.

*Poème de Victor Hugo*

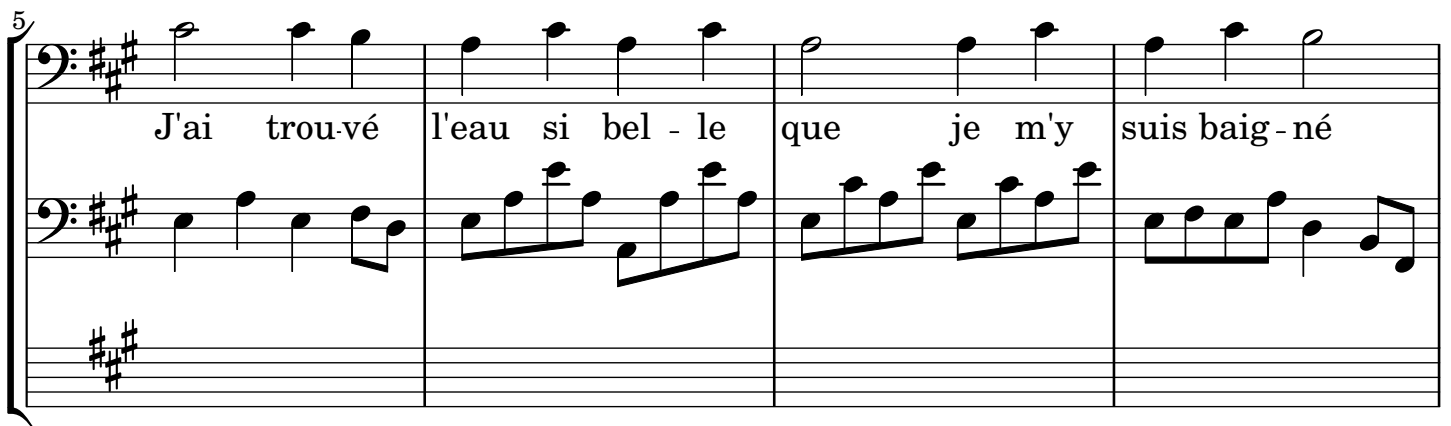
### 9\*. A la claire fontaine



A la clai - re fon - tai - ne m'en al - lant pro - me - ner

*Ecrire l'accompagnement appris à l'oreille*

5



J'ai trou - vé l'eau si bel - le que je m'y suis baig - né

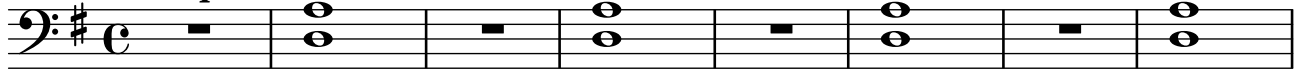
9



Il y a long - temps que je t'ai - me ja - mais je ne t'oub - lie - rai

## 10. Doubles cordes, blanches et noires alternées

a) *La pause*



9 *La demi-pause*



17 *Le soupir*



21 *Le demi-soupir*



25



29

b)



33

c)



37

d)





41 e)

### 11. Air de chasse

Basse

*Basse à chanter (et jouer)*

9

17

*jeux d'improvisations sur 3 notes à tour de rôle  
pendant que les autres jouent la basse ou la mélodie en pizz d'air de chasse*

## 12\*. Déchiffrages

a)

5

b)

5