

Chapitre 3

Le demi-ton et la gamme

Le **demi-ton** est le plus petit intervalle entre deux notes

Il sonne un peu mélancolique ou mystérieux

Le **ton**, formé de deux demi-tons, sépare aussi deux notes conjointes mais sonne plus joyeux et affirmé

1. Gamme de do majeur

A chanter en noires, croches puis doubles croches

The musical score for the C major scale is presented in four systems. The first system shows the vocal line with notes Do, Ré, Mi, Fa, Sol, La, Si, Do. Intervals are labeled: 'ton' between Do-Ré, Ré-Mi, Mi-Fa, Fa-Sol, and Sol-La; 'demi-ton' between Mi-Fa and Si-Do. The second system shows the descending vocal line: Do, Si, La, Sol, Fa, Mi, Ré, Do. The third system, labeled 'a) A jouer vers le milieu', shows piano accompaniment with 'con legno' markings and a 'p' dynamic. The fourth system, labeled 'b) En martelé', shows piano accompaniment with 'con legno' markings and a 'f' dynamic.

17 **c) En croches**

con legno *mp* normal con legno

21 **d) En triolets**

con legno *p* normal *mf* *p* con legno

25 **e) En doubles croches**

con legno *f* normal con legno

Schéma de la gamme majeure

I II III - IV V VI VII - VIII

ton ton demi-ton ton ton ton demi-ton

Lorsque les notes sont **naturelles**

les demi-tons sont toujours entre **mi-fa** et **si-do**

Pour changer la place des demi-tons, on se sert des altérations:

-Note dièse \sharp : un **demi-ton plus haut** que la note naturelle

-Note bémol \flat : un **demi-ton plus bas** que la note naturelle

-Note bécarre \natural : note **naturelle**

Les altérations sont valables pendant **toute une mesure**

Si elles sont à la clef, elles sont valables pendant **tout le morceau**

Rappel des coups d'archets:

Pousser = ∇

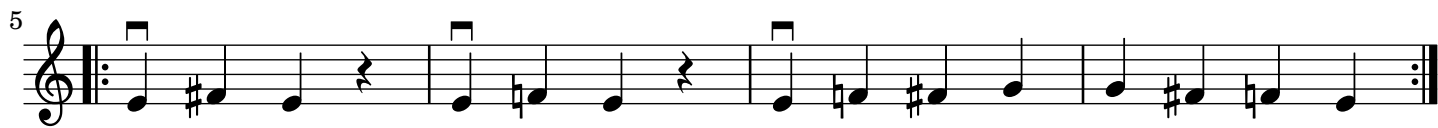
Tirer = \square

2. Ton ou demi-ton?

a) Corde de ré (D)

Premier et deuxième doigts collés

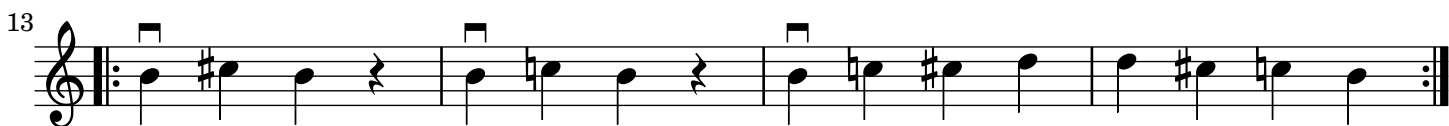
5



9 *b) Corde de la (A)*



13



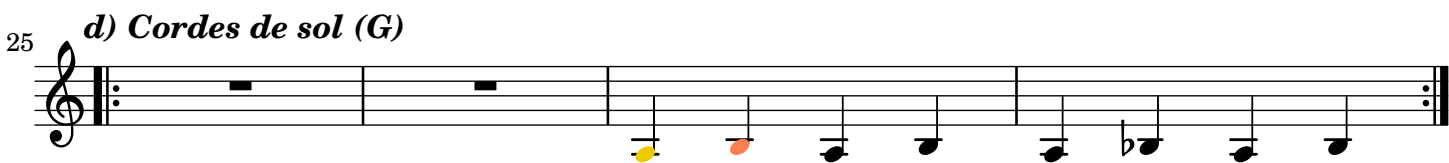
17 *c) Corde de mi (E)* *Deuxième doigt reculé*



21



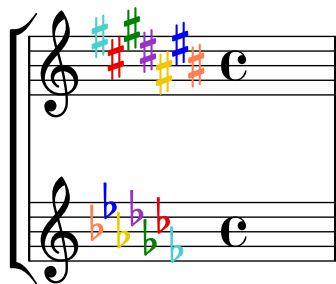
25 *d) Cordes de sol (G)*



29 *Premier doigt reculé*



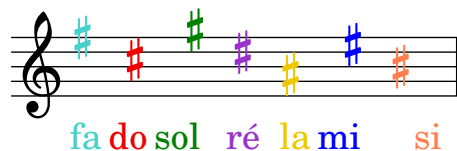
L'armure



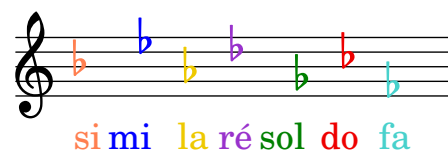
Lorsqu'une altération apparaît à la clef (formant ainsi l'armure) la note correspondante est altérée sur toutes les octaves, jusqu'au prochain changement d'armure ou jusqu'à la fin du morceau.

L'ordre d'apparition des altérations est toujours le même:

Ordre des dièses:



Ordre des bémols:



3*. Ré, le poisson violet

Je suis un pois - son vi - o -

5

let Aux bel - les é - cail -

Musical notation for measures 5-8, including a treble clef, a key signature of two sharps (F# and C#), and a piano accompaniment with fingerings 2, 1, 2, 1.

9

les do - rées Cal - me pa -

Musical notation for measures 9-12, including a treble clef, a key signature of two sharps (F# and C#), and a piano accompaniment with fingerings 2, 3, 0, 1.

13

tient et cou - ra - geux J'ar -

Musical notation for measures 13-16, including a treble clef, a key signature of two sharps (F# and C#), and a piano accompaniment with fingerings 1, 2.

17

rive à faire ce que je veux.

Musical notation for measures 17-20, including a treble clef, a key signature of two sharps (F# and C#), and a piano accompaniment with fingerings 2, 1, 1.

4*. *Si, le lutin orange*

Musical score for "Si, le lutin orange" in G major (one sharp) and common time (C). The score consists of four systems, each with a vocal line and a guitar accompaniment line. The lyrics are: "Si! Je suis un lu - tin! Si co - quin et ma - lin Si tu ne me crois point: Vois je suis un lu - tin". The guitar accompaniment features a rhythmic pattern of eighth notes and quarter notes, often with a double bass line. The piece ends with a 4/0 chord.

Si! Je suis un lu - tin!

Si co - quin et ma - lin

Si tu ne me crois point:

Vois je suis un lu - tin

5*. *L'eau vive*

Musical score for "L'eau vive" in G major (one sharp) and 3/4 time. The score consists of three systems. The first system has a vocal line and a guitar accompaniment line. The lyrics are: "Ma pe - tite est com - me". The guitar accompaniment features a rhythmic pattern of eighth notes and quarter notes, often with a double bass line. The piece ends with a 4/0 chord.

Ma pe - tite est com - me

divisi

pizz

4

l'eau elle est com - me l'eau

7

Ritenu *A tempo*

vi - - - ve El - - - le

ritenu *A tempo*

ritenu *A tempo*

10

court comme un ruis - seau que les en -

14

fants pour - sui - - - vent...

6*. *Sol*, la tortue verte

Je sors u - ne pat - te Je sors

Ecrire un accompagnement

deux pat - tes Je sors trois

pat - tes Je sors quat - tres pattes et

me voi - là de - hors

Les noires pointées

$$\text{♩} \cdot = \text{♩} + \text{♪} = \text{♪} + \text{♪} + \text{♪}$$

7. Hymne à la joie (9ème symphonie de Beethoven)

Voix 1

f
Oh! Quel ma-gni - fi-que rê-ve vient il - lu - mi - ner mes yeux

Voix 2

f

Ecrire un accompagnement

5

Quel briant so - leil se lè-ve dans les purs et lar-ges cieux Temps prédits par

10

nos an-cê-tres, temps sa-crés c'est vous en-fin Car la joie em-plit les êt-res

cresc.

cresc.

15

tout est beau ri-ant di-vin

ff

ff

20

8. Un petit tour de rock

Violon 1

Violon 2

Basse

v1

v2

b

v1

v2

b

9. Pose directe des doigts

a) *Détaché, puis lié par 2 et par 4*

b) *changements de cordes*

c) *avec un premier doigt*

10. Mac Donald

Chanter tous la mélodie

Old Mac Do-nald had a farm E --I-E-I - O And on his farm he

Chanter tous la basse

Accompagnement

6 had a duck E --I- E - I - O With a quack quack here And a

10 quack quack there Here a quack, there a quack Every where a quack quack

13

Old Mac Do - nald had a farm E --I - E - I - O

On a une *levée* ou *anacrouse*

Lorsque la mélodie commence avant le premier temps de la mesure, comme dans la cantate des paysans de Bach.

11. Cantate des paysans de J.S. BACH

Chanter tous la mélodie

Chanter tous la basse

8

System 1 (measures 8-11) features a treble clef with a key signature of two sharps (F# and C#) and a bass clef. The music is in 4/4 time. Measure 8 starts with a half note G4 in the treble and a half note G2 in the bass. Measures 9-11 show a melodic line in the treble and a bass line with various rhythmic patterns. Colored dots (blue, yellow, cyan, purple, red) are placed above or below notes to indicate fingerings.

12

System 2 (measures 12-15) continues the piece. Measure 12 begins with a half note A4 in the treble and a half note G2 in the bass. Measures 13-15 show a melodic line in the treble and a bass line with various rhythmic patterns. A 'V' symbol is placed above the bass line in measure 13. Colored dots (yellow, red, purple, cyan, blue) are used for fingerings.

16

System 3 (measures 16-19) continues the piece. Measure 16 begins with a half note G4 in the treble and a half note G2 in the bass. Measures 17-19 show a melodic line in the treble and a bass line with various rhythmic patterns. Colored dots (blue, cyan, purple, red) are used for fingerings.

20

System 4 (measures 20-23) concludes the piece. Measure 20 begins with a half note A4 in the treble and a half note G2 in the bass. Measures 21-23 show a melodic line in the treble and a bass line with various rhythmic patterns. A 'V' symbol is placed above the bass line in measure 21. Colored dots (yellow, red, purple, cyan, blue) are used for fingerings. The system ends with a double bar line and repeat dots.

12. Lecture et déchiffrage

a)

Musical score for exercise a) in G major, common time. The right hand plays a simple melody of quarter notes: G4, A4, B4, C5, B4, A4, G4. The left hand plays a bass line with triplets and single notes: G3 (triplet), B3 (triplet), A3 (single), G3 (triplet), B3 (triplet), A3 (single), G3 (triplet), B3 (triplet), A3 (single), G3 (triplet).

5

Continuation of exercise a) for five measures. The right hand continues the melody: G4, A4, B4, C5, B4, A4, G4. The left hand continues the bass line with triplets: G3 (triplet), B3 (triplet), A3 (single), G3 (triplet), B3 (triplet), A3 (single), G3 (triplet), B3 (triplet), A3 (single), G3 (triplet).

Ordre des dieses:

Ordre des bémols:

b)

Musical score for exercise b) in G major, common time. The right hand plays a melody of quarter notes: G4, A4, B4, C5, B4, A4, G4. The left hand plays a bass line with chords and single notes: G3 (chord), B3 (chord), A3 (chord), G3 (chord), B3 (chord), A3 (chord), G3 (chord), B3 (chord), A3 (chord), G3 (chord).

5

Continuation of exercise b) for five measures. The right hand continues the melody: G4, A4, B4, C5, B4, A4, G4. The left hand continues the bass line with chords: G3 (chord), B3 (chord), A3 (chord), G3 (chord), B3 (chord), A3 (chord), G3 (chord), B3 (chord), A3 (chord), G3 (chord).

Chant, rythme, dictées

a) Notes conjointes



b) Mémoriser les notes déjà chantées



c) Chanter dans sa tête les notes conjointes quand ce n'est pas conjoint



d) Dire, frapper ou jouer les rythmes



e)



f)



Rappel des notes apprises

Corde de sol **Corde de ré**
 Sol La Si_b Si Do Ré Ré Mi Fa Fa# Sol La
Corde de la **Corde de mi**
 La Si Do Do# Ré Mi Mi Fa# Sol Sol# La Si

Ordre des dieses:

Ordre des bémols:

Rappel des valeurs rythmiques apprises

♩ = ♪♪ = ♪♪♪ = ♪♪♪♪
 ♪ = ♪♪
 ♩ = ♩ ♩
 ♩ = ♩ ♩ ♩ ♩

Ordre des dieses:

Ordre des bémols:

♩. = ♩ + ♪ = ♪ + ♪ + ♪

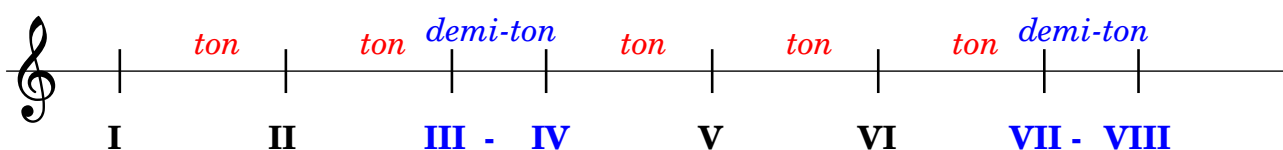
Rappel des mesures et des silences

Mesure à quatre temps **Mesure à trois temps** **Mesure à deux temps**
 La pause La demi-pause Le soupir Le demi-soupir



Rappel des autres notions musicales:

Schéma de la gamme majeure



les demi-tons sont toujours entre **mi-fa** et **si-do**

-Note dièse # : un **demi-ton plus haut** que la note naturelle

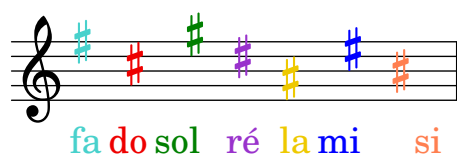
-Note bémol b : un **demi-ton plus bas** que la note naturelle

-Note bécarre ♮ : note **naturelle**

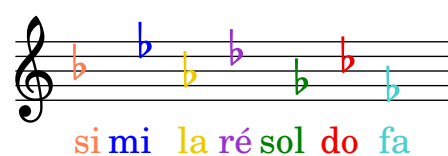
Les altérations sont valables pendant **toute une mesure**

Si elles sont à la clef, elles sont valables pendant **tout le morceau**

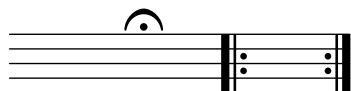
Ordre des dieses:



Ordre des bémols:



Le point d'orgue et la reprise



Les coups d'archets:

Pousser = √

Tirer = ▣