

Chapitre 2

Un ton, Deux tons

1*. *Mi*, le petit oiseau bleu

cb

Je suis un pe - tit oi-seau bleu, ra -

prof

7

pi - de drôle et ma - li - cieux. Je vois tout,

13

Je sais tout Et je par - le beau - coup!

2*. Estelle, la tourterelle

U - ne tour - te - rel - le sur - nom - mée Es - tel - le

A - vait fait son nid tout en haut d'un sa - pin Car

cet - te jou - ven - cel - le Ha - bi - tait Bru - xel - le

Mais elle ai - mait bien ve - nir dans mon jar - din!

3. Pose directe du deuxième ton

a) Détaché, puis lié par 2 et par 4



4*. Au clair de la lune

Au clair de la lu - - ne

3

mon a - mi Pier - rot Prê - te - moi ta

6

plu - me pour éc - rire un mot

5*. *La*, la fée de lumière

Je suis u - ne fée de lu - mière

6

Si tu me cherches et per - sé - vères

11

J'é - xau - ce - rai ton voeu le plus cher

6*. Reconnaître les notes

Exercise 6* consists of two systems of piano accompaniment. The first system has two staves: the upper staff is in bass clef with a key signature of one sharp (F#) and a common time signature (C). It contains a sequence of notes: F#2, G2, A2, B2, C3, D3, E3, F#3, G3, A3, B3, C4. The lower staff contains a sequence of notes: F#2, G2, A2, B2, C3, D3, E3, F#3, G3, A3, B3, C4. The second system also has two staves with similar note sequences, including some accidentals and fingerings (1) indicated above the notes.

The second system of exercise 6* continues the piano accompaniment. The upper staff contains notes: F#2, G2, A2, B2, C3, D3, E3, F#3, G3, A3, B3, C4. The lower staff contains notes: F#2, G2, A2, B2, C3, D3, E3, F#3, G3, A3, B3, C4. Fingerings (1) are indicated above several notes.

7*. *Fa*, l'ange

Exercise 7* is a vocal exercise. The upper staff is in bass clef with a key signature of one sharp (F#) and a common time signature (C). It contains the lyrics: "Fa! Ang - e an - ge veil - le sur moi". The notes are: F#2 (cyan), G2 (purple), A2 (green), B2 (purple), C3 (yellow), D3 (purple), E3 (yellow), F#3 (purple), G3 (yellow), A3 (purple), B3 (yellow), C4 (purple). The lower staff contains a piano accompaniment with notes: F#2, G2, A2, B2, C3, D3, E3, F#3, G3, A3, B3, C4.

The second system of exercise 7* continues the vocal exercise. The upper staff contains the lyrics: "Pro - tè - ge - moi et rend-moi fort! Ange Fa ange Fa". The notes are: F#2 (purple), G2 (yellow), A2 (orange), B2 (purple), C3 (green), D3 (purple), E3 (blue), F#3 (green), G3 (cyan), A3 (cyan), B3 (cyan), C4 (cyan). The lower staff contains a piano accompaniment with notes: F#2, G2, A2, B2, C3, D3, E3, F#3, G3, A3, B3, C4.

8*. Trois chansons

Viens! - u - ne flûte in - vi - si - ble Sou - pi - re dans les ver - gers.
La chanson la plus pai - si - ble Est la chan - son des ber - gers.

3

8
Le vent ri - de, sous l'y - eu - se,
La chan - son la plus joy - eu - se

12
Le somb - re mi - roir des eaux -
Est la chan - son des oi - seaux.

3

15
Que nul soin ne te tour -
La chan - son la plus char -

3

18

men - te. Ai - mons - nous! ai - mons tou - jours!
 man - te Est la chan - son des a - mours.

Poème de Victor Hugo

9*. A la claire fontaine

A la clai - re fon - tai - ne m'en al - lant pro - me - ner

Ecrire l'accompagnement appris à l'oreille

5

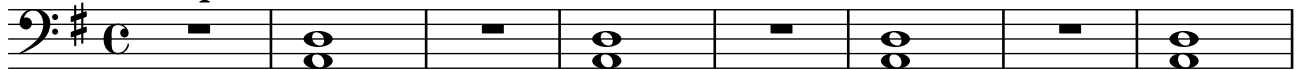
J'ai trou - vé l'eau si bel - le que je m'y suis baig - né

9

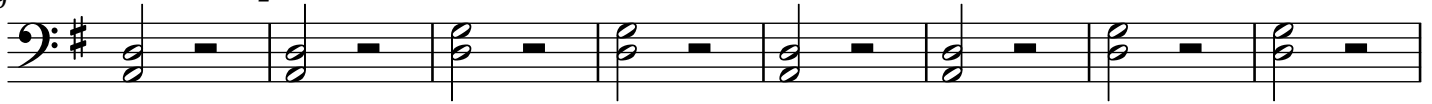
Il y a long - temps que je t'ai - me ja - mais je ne t'oub - lie - rai

10. Doubles cordes, blanches et noires alternées

a) *La pause*



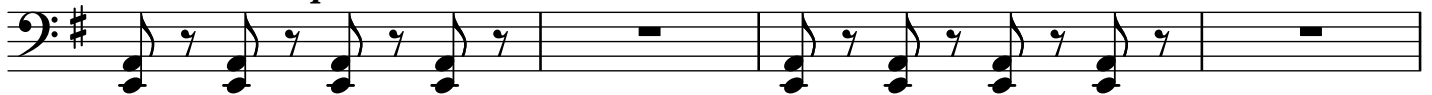
9 *La demi-pause*



17 *Le soupir*



21 *Le demi-soupir*

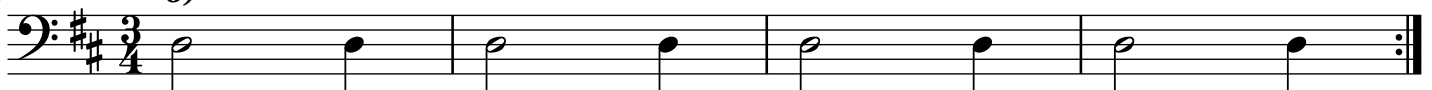


25



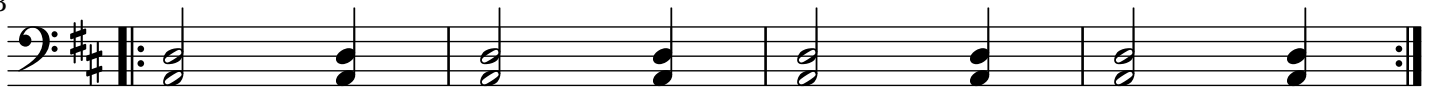
29

b)



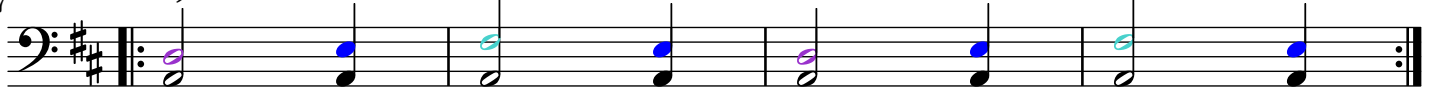
33

c)



37

d)



41 e)

11. Air de chasse

Basse

Basse à chanter (et jouer)

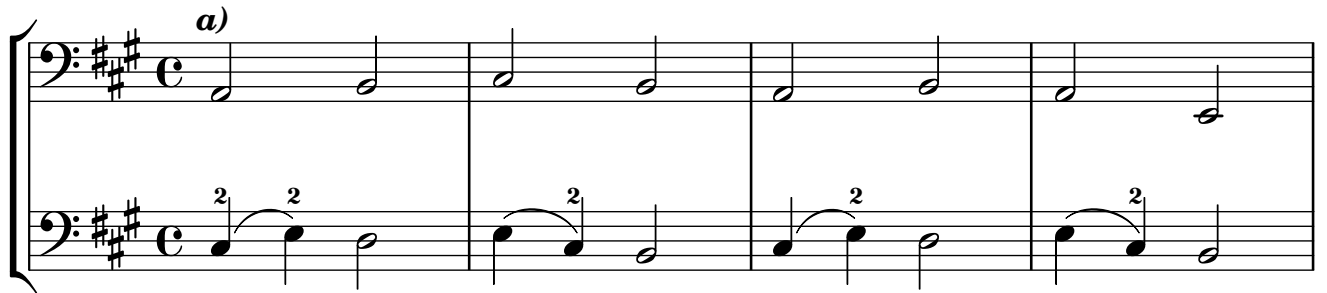
9

17

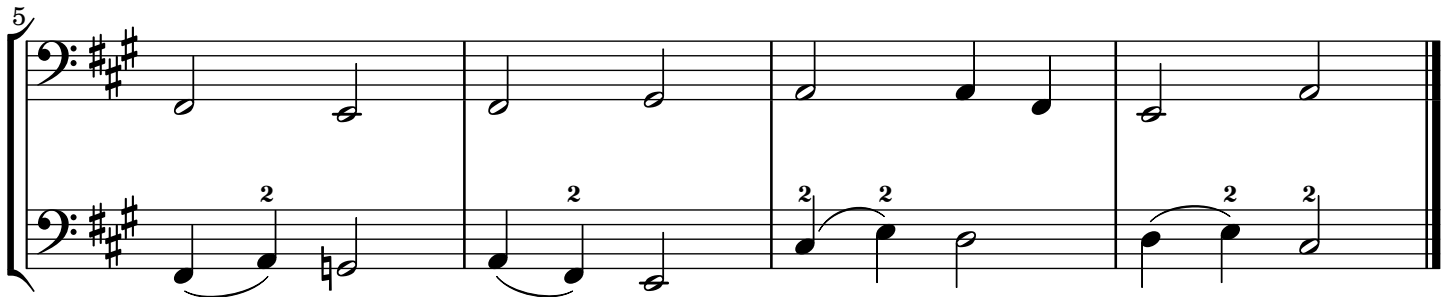
*jeux d'improvisations sur 3 notes à tour de rôle
pendant que les autres jouent la basse ou la mélodie en pizz d'air de chasse*

12*. Déchiffrages

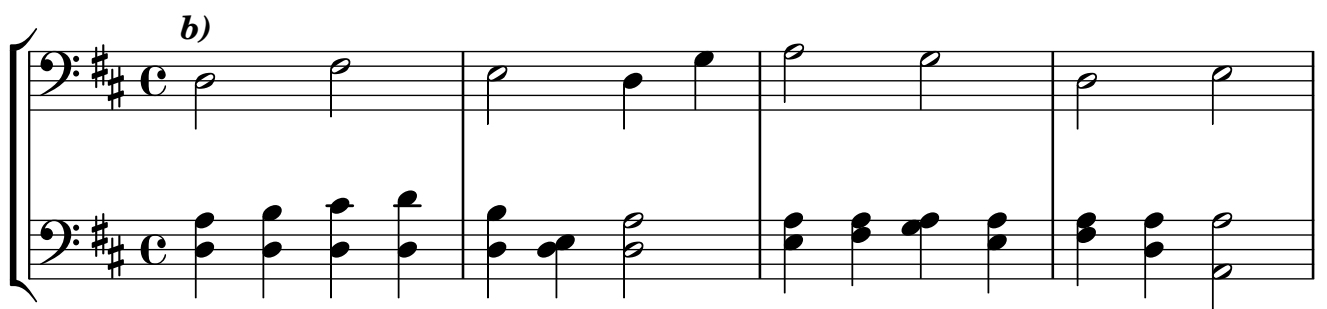
a)



5



b)



5

