

# Das Birnli will nit fallen

*Schweizer Märchen der Brüder Grimm*

Louis Sauter

**Allegro** ♩ = 112

**46**

Der Herr will das Birnli schüttle,

**48 Allegretto**

**28**

**16** ♩ = 112

das Birnli will nit fallen:

**93 Allegro**

**42**

der Herr, der schickt das Jockli hinaus,  
es soll das Birnli schüttle:

**136** ♩ = 96

das Jock - li schüt - telts Birn - li nit, das Birnli will nit fallen.

**139** ♩ = 112

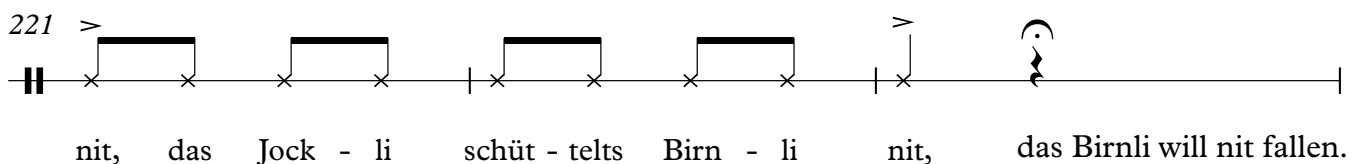
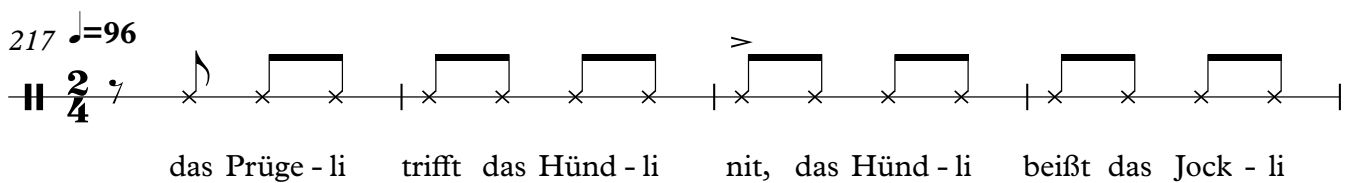
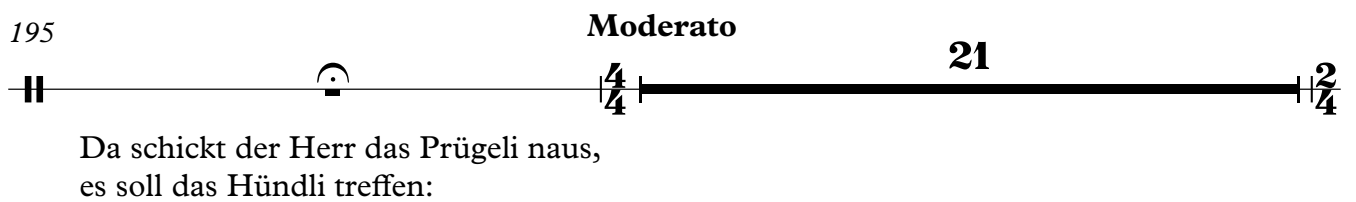
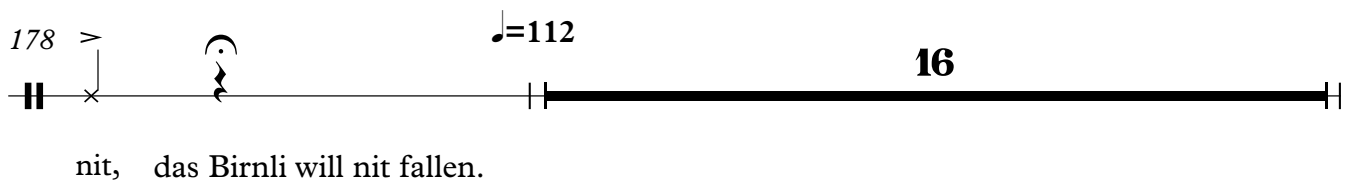
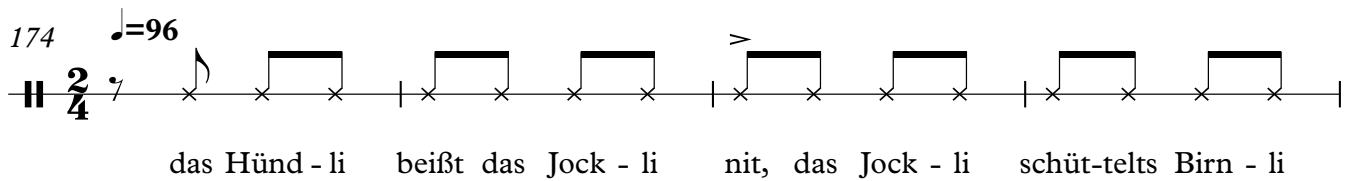
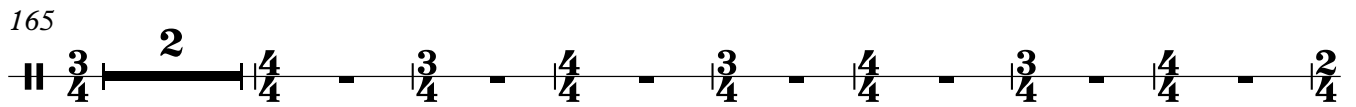
**16**

Da schickt der Herr das Hündli naus,  
es soll das Jockli beißen:

**156 Allegretto**

**2**

$\frac{3}{4}$   $\frac{4}{4}$   $\frac{3}{4}$   $\frac{4}{4}$   $\frac{3}{4}$   $\frac{4}{4}$   $\frac{3}{4}$   $\frac{4}{4}$   $\frac{3}{4}$



Da schickt der Herr das Fürli naus,  
es soll das Prügeli brennen:

241 **Andante** ♩ = 96

**34**

**4/4**

das Für-li brennt das Prüge-li nit, das Prüge-li

278

trifft das Hünd-li nit, das Hünd-li beißt das Jock-li nit, das Jock-li schüt-telts Birn-li

283

**♩ = 112**

**8**

**7**

nit, das Birnli will nit fallen.

300

**Allegro** ♩ = 132

**3/4**

**40**

**2/4**

Da schickt der Herr das Wässerli naus,  
es soll das Fürli löschen:

341 ♩ = 96

**2/4**

das Wässer-li löscht das Für-li nit, das Für-li brennt das Prüge-li nit, das Prüge-li

346

trifft das Hünd-li nit, das Hünd-li beißt das Jock-li nit, das Jock-li schüt-telts Birn-li

351

**♩ = 112**

**16**

**6/8**

nit, das Birnli will nit fallen.

Da schickt der Herr das Kälbli naus,  
es soll das Wässerli läpple:

369 **Adagio** ♩ = 48 **21** **♩=96**

das Kälb-li läppelt das Wässer-li nit, das Wässer-li

393

löscht das Für - li nit, das Für - li brennt das Prüge - li nit, das Prüge - li

397

trifft das Hünd-li nit, das Hünd-li beißt das Jock-li nit, das Jock-li schüt-telts Birn-li

402 **♩=112** **16**

nit, das Birnli will nit fallen.

419 **Adagio** ♩ = 72 **19**

Da schickt der Herr den Metzger naus,  
er soll das Kälbli metzle:

439 **♩=96**

der Metz-ger metz-elts Kälb-li nit, das Kälb-li läppelt das Wässer-li nit, das Wässer-li

444

löscht das Für - li nit, das Für - li brennt das Prüge - li nit, das Prüge - li

448

trifft das Hünd-li nit, das Hünd-li beißt das Jock-li nit, das Jock-li schüt-telts Birn-li

453

nit, das Birnli will nit fallen.

470

Da schickt der Herr den Schinder naus,  
er soll den Metzger hängen:

504

der Schin-der will den Metz-gerhänge, der Metz-ger will das Kälb-li metzle, das Kälb-li

509

will das wässer-li läpple, das Wässer-li will das Für-li lösche, das Für-li will das Prüge-li

514

brenne, das Prüge-li will das Hünd-li treffe, das Hünd-li will das Jock-li

518

beiße, das Jock-li will das Birn-li schüt-tle, das Birnli das will fallen.

521

64