



# GAVOTTE DES BAISERS

pour orchestre d'harmonie

Francis POPPY  
(1874-1928)

Cor ou Alto Mib 1

Orchestration :  
Serge DALLE LUCHE

Moderato ♩ = 90

2 *rit.* 4

*mf* *mp* *pp*

**A** T° di Gavotte ♩ = 100  
Bruit de baisers 6

8 *pp* *Bruit de baisers*

10 *pp* *rit.* 12 *a tempo* *Bruit de baisers* 14

15 *pp* 16 *mf* 18 *rit.* 20 *p*

**B** *più mosso* ♩ = 112

22 *p* 24 26

**C** Tempo primo ♩ = 100

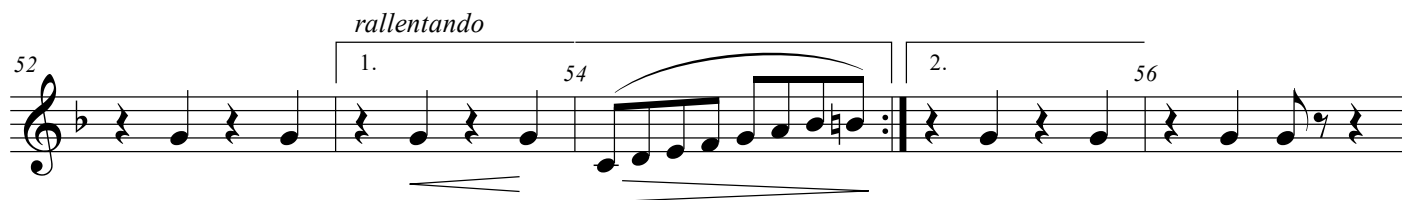
27 1. 28 2. 30 *rit.* *Bruit de baisers*

33 *pp* 34 *Bruit de baisers* 36 *pp* 38 *rit.* *a tempo* *Bruit de baisers*

40 *pp* 42 *mf* 44 *rit.* *Al Coda* 46 *p*

## TRIO

D Più mosso ♩ = 120



E a tempo ♩ = 120

