

Sinfonía N° 2 para Orquesta Sinfónica "TITÁNICA"

Saxofón Tenor

Oscar Eduardo Peña, Opus 20

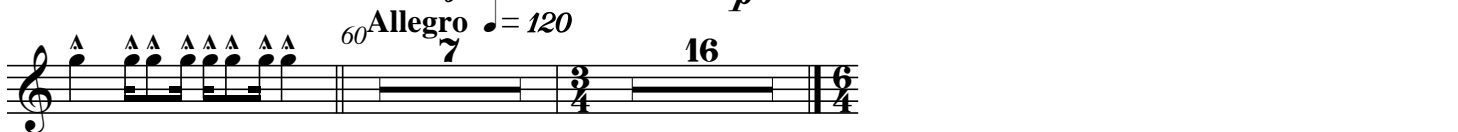
Compositor nacido el 25 de marzo de 1983

1.

ALLEGRO ♩ = 120

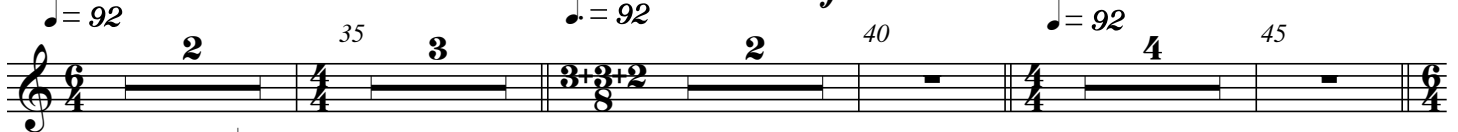
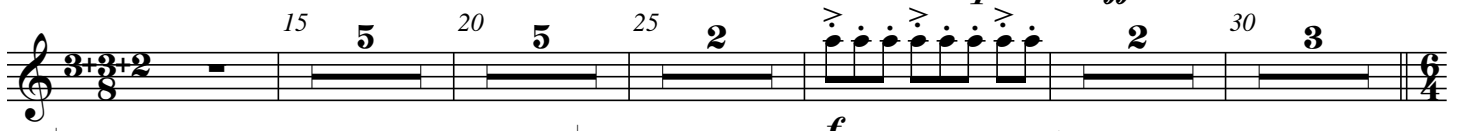


MODERATO ♩ = 74



Adagio, ♩ = 60

2.



TEMPO I, ♩ = 60



Sinfonía N° 2 para Orquesta Sinfónica "TITÁNICA" - Compositor Oscar Eduardo Peña

MODERATO, $\text{♩} = 100$

4 5 4 10 3. 4 15 4 20 4

p *f*

ANDANTE, $\text{♩} = 60$

25 5 30 3 35 4 40 5

MODERATO, $\text{♩} = 92$

45 5 50 5 55 4 60 5 65 5 70 3

mf *f*

3 95 5 100 5 105 5 110 3 *p*

115 4 120 5 125 3 130 5 135 4 *f* *p* *ff* *p*

140 *p* *ff*