

Jean Baptiste Lully

Philippe Quinault

PHAÉTON

1683

Taille

Documents originaux :

Phaëton, tragédie mise en musique par Monsieur de Lully. Christophe Ballard, Paris, 1683. <http://www.library.unt.edu>

Théâtre de Mr Quinault, T. 5, contenant ses tragédies, comédies et opéras. P. Ribou, Paris, 1715. <http://gallica.bnf.fr>

TABLE DES MATIÈRES

Prologue

0-1	Ouverture	6
0-2	Troupe d'Astrée : <i>Cherchons la paix dans cet asile</i>	7
0-3	Astrée : <i>Dans cette paisible retraite</i>	7
0-4	Troupe d'Astrée : <i>Danc ces lieux tout rit sans cesse</i>	7
0-5	Saturne, chœur : <i>Que les mortels se réjouissent</i>	8
0-6	Saturne : <i>Un héros qui mérite une gloire immortelle</i>	8
0-7	Astrée : <i>Jeux innocents, rassemblez-vous</i>	9
0-8	Air pour les suivants de Saturne	9
0-9	Bourrée pour les suivants de Saturne et les suivantes d'Astrée	9
0-10	Astrée, Saturne, chœur : <i>On a vu ce héros terrible dans la guerre</i>	10

Acte Premier

	<i>Scène I</i>	
1-1	Libye : <i>Heureuse une âme indifférente !</i>	12
	<i>Scène II</i>	
1-2	Théone, Libye : <i>Je ne vous croyais pas dans un lieu solitaire</i>	12
	<i>Scène III</i>	
1-3	Phaéton, Théone : <i>Vous passez sans me voir ?</i>	13
	<i>Scène IV</i>	
1-4	Clymène, Phaéton : <i>Vous paraissez chagrin, mon fils</i>	13
	<i>Scène V</i>	
1-5	Protée : <i>Heureux qui peut voir du rivage</i>	13
	<i>Scène VI</i>	
1-6	Clymène : <i>Vous avec qui le sang me lie</i>	14
	<i>Scène VII</i>	
1-7	Triton : <i>Que Protée avec nous partage</i>	14
1-8	Triton : <i>La plaisir est nécessaire</i>	14
1-9	Protée, Triton	14
1-10	Triton : <i>C'est un secret qu'il faut qu'on vous arrache</i>	15
	<i>Scène VIII</i>	
1-11	Triton, Protée	15
1-12	Protée : <i>Le sort de Phaéton se découvre à mes yeux</i>	16
1-13	Entr'acte	16

Acte Second

	<i>Scène I</i>	
2-1	Ritournelle	17
2-2	Clymène, Phaéton	17
	<i>Scène II</i>	
2-3	Théone : <i>Il me fuit, l'inconstant !</i>	17
	<i>Scène III</i>	
2-4	Libye, Théone : <i>Que l'incertitude est un rigoureux tourment !</i>	17
	<i>Scène IV</i>	
2-5	Libye, Épaphus : <i>Quel malheur ! Dieux ! quelle tristesse !</i>	18
	<i>Scène V</i>	
2-6	Prélude	18
2-7	Merops, chœur : <i>Que de tous côtés on entende</i>	18
2-8	Chaconne	19

2-9	Petit air	20
2-10	Chœur : <i>Que de tous côtés on entende</i>	20
2-11	Entr'acte	20

Acte Troisième

<i>Scène I</i>		
3-1	Théone, Phaéton : <i>Ah ! Phaéton, est-il possible</i>	21
<i>Scène II</i>		
3-2	Phaéton : <i>Je plains ses malheurs</i>	21
<i>Scène III</i>		
3-3	Épaphus, Phaéton	22
<i>Scène IV</i>		
3-4	Marche	22
3-5	Air	22
3-6	Merops, Clymène, chœur : <i>Nous révèrons votre puissance</i>	22
3-7	Phaéton, Épaphus, Merops, Clymène	23
<i>Scène V</i>		
3-8	Entrée des Furies	23
<i>Scène VI</i>		
3-9	Clymène, Phaéton	24
3-10	Clymène : <i>Vous êtes son fils je le jure</i>	24
3-11	Clymène, Phaéton	24

Acte Quatrième

<i>Scène I</i>		
4-1	Chœur des heures et des saisons : <i>Sans le dieu qui nous éclaire</i>	25
4-2	L'Automne : <i>C'est par vous, ô Soleil ! Que le ciel s'illumine</i>	25
4-3	Chœur des heures et des saisons : <i>Sans le dieu qui nous éclaire</i>	25
4-4	Le Soleil	26
<i>Scène II</i>		
4-5	Premier air	26
4-6	Deuxième air, chœur : <i>Dans ce palais Bravez l'envie</i>	26
4-7	Chœur : <i>Dans cette demeure charmante</i>	26
4-8	Le Soleil, Phaéton	27
4-9	Le Soleil : <i>C'est toi que j'en atteste</i>	27
4-10	Le Soleil, Phaéton	28
4-11	Chœur : <i>Allez répandre la lumière</i>	28
4-12	Entr'acte	29

Acte Cinquième

<i>Scène I</i>		
5-1	Ritournelle	30
5-2	Clymène : <i>Que l'on chante, que tout réponde</i>	30
<i>Scène II</i>		
5-3	Épaphus : <i>Dieu qui vous déclarez mon père</i>	30
<i>Scène III</i>		
5-4	Libye, Épaphus : <i>O rigoureux martyr !</i>	30
<i>Scène IV</i>		
5-5	Clymène, Merops, chœur : <i>Que l'on chante, que tout réponde</i>	31
5-6	Bourrée pour les Égyptiens	31
5-7	Deuxième air, une bergère égyptienne : <i>Ce beau jour ne permet qu'à l'aurore</i>	32
<i>Scène V</i>		
5-8	Théone, Clymène : <i>Changez ces doux concerts en des plaintes funèbres</i>	32
5-9	Chœur : <i>Dieux ! quel feu vient partout s'étendre !</i>	32
<i>Scène VI</i>		

5-10	Déesse de la Terre		33
		<i>Scène VII</i>	
5-11	Chœur : <i>Ô dieu qui lance le tonnerre</i>		33
		<i>Scène VIII</i>	
5-12	Jupiter, chœur : <i>Au bien de l'univers ta perte est nécessaire</i>		33

39



42



47



0-2 Troupe d'Astrée : *Cherchons la paix dans cet asile*



10



19



Da Capo.

0-3 Astrée : *Dans cette paisible retraite*

Ritournelle



64



0-4 Troupe d'Astrée : *Danc ces lieux tout rit sans cesse*



10



Da Capo.

0-5 Saturne, chœur : *Que les mortels se réjouissent*

Gai

9

18

27

36 16

61

70

79

88

96

105

114

0-6 Saturne : *Un héros qui mérite une gloire immortelle*

2 2 2 5 2 30 Gai 14 8 2

1.

73 

0-7 *Astrée : Jeux innocents, rassemblez-vous*



29 

42 

57 

0-8 AIR POUR LES SUIVANTS DE SATURNE



7 

13 

20 

0-9 BOURRÉE POUR LES SUIVANTS DE SATURNE ET LES SUIVANTES D'ASTRÉE



9 

18 

0-10 Astrée, Saturne, chœur : *On a vu ce héros terrible dans la guerre*

42

50

58

66

74

82

91

99

107

115

123

Detailed description: This block contains the musical notation for measures 42 through 123. The score is written in bass clef with a 3/4 time signature. It consists of ten staves of music. The notation includes various note values (quarter, eighth, and sixteenth notes), rests, and accidentals (sharps and flats). The music is a vocal line, likely for a soloist or a choir part. The key signature is one flat (B-flat major or D minor). The piece concludes with a double bar line at measure 123.

0-11

Detailed description: This block contains the musical notation for measures 0 through 11. It is written in bass clef with a 2/2 time signature. The notation includes quarter notes, half notes, and rests. The key signature is one flat (B-flat major or D minor). The piece concludes with a double bar line at measure 11.

ACTE PREMIER

SCÈNE I

1-1 Libye : *Heureuse une âme indifférente !*

Musical score for Libye's aria "Heureuse une âme indifférente !". The score is written in bass clef with a key signature of two flats (B-flat and E-flat). The time signature is 2/2. The score consists of 43 measures, with measure numbers 8, 15, 23, 30, 36, and 43 indicated at the start of their respective lines. The music features a variety of rhythmic patterns, including eighth and sixteenth notes, and rests. There are first and second endings marked with '1.' and '2.' above the staff at measures 30-31 and 32-33 respectively.

SCÈNE II

1-2 Théone, Libye : *Je ne vous croyais pas dans un lieu solitaire*

Musical score for Théone and Libye's duet "Je ne vous croyais pas dans un lieu solitaire". The score is written in bass clef with a key signature of two flats (B-flat and E-flat). The time signature is 2/2. The score consists of 69 measures, with measure numbers 30 and 69 indicated at the start of their respective lines. The music features a variety of rhythmic patterns, including eighth and sixteenth notes, and rests. There are first and second endings marked with '1.' and '2.' above the staff at measures 30-31 and 32-33 respectively.

101

SCÈNE III

1-3 Phaéton, Théone : *Vous passez sans me voir ?*

39

64

123

SCÈNE IV

1-4 Clymène, Phaéton : *Vous paraissez chagrin, mon fils*

27

63

133

SCÈNE V

1-5 Protée : *Heureux qui peut voir du rivage*

SCÈNE VI

1-6 Clymène : *Vous avec qui le sang me lie*

SCÈNE VII

1-7 Triton : *Que Protée avec nous partage**Fin. Da Capo.*1-8 Triton : *La plaisir est nécessaire*

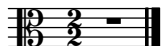
Rondeau

*Fin.**Da Capo.*

1-9 Protée, Triton



27



1-10 Triton : *C'est un secret qu'il faut qu'on vous arrache*



7



30



37



55



74



81



98



105



SCÈNE VIII

1-11 Triton, Protée



1-12 Protée : *Le sort de Phaéton se découvre à mes yeux*

9



18



28



36



45



54



63



1-13 ENTR'ACTE



15



25

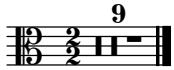


FIN DU PREMIER ACTE

ACTE SECOND

SCÈNE I

2-1 Ritournelle



2-2 Clymène, Phaéton



SCÈNE II

2-3 Théone : *Il me fuit, l'inconstant !*



SCÈNE III

2-4 Libye, Théone : *Que l'incertitude est un rigoureux tourment !*



SCÈNE IV

2-5 Libye, Épaphus : *Quel malheur ! Dieux ! quelle tristesse !*

Musical score for Libye, Épaphus. The score consists of three staves of music in 3/4 time, starting with a key signature of two flats (B-flat and E-flat). The first staff contains measures 19 through 28, with measure numbers 19, 6, 2, 7, 2, and 3 written above the notes. The second staff contains measures 29 through 38, with measure numbers 14, 3, 3, 2, 7, 6, and 3 written above the notes. The third staff contains measures 39 through 48, with measure numbers 2, 4, 2, 2, 7, 2, 6, and 22 written above the notes. The score ends with a double bar line.

SCÈNE V

2-6 PRÉLUDE

Musical score for PRÉLUDE. The score consists of three staves of music in 3/4 time, starting with a key signature of two flats (B-flat and E-flat). The first staff contains measures 1 through 8. The second staff contains measures 9 through 17. The third staff contains measures 18 through 26. The score ends with a double bar line.

2-7 Merops, chœur : *Que de tous côtés on entende*

Musical score for Merops, chœur. The score consists of six staves of music in 3/4 time, starting with a key signature of two flats (B-flat and E-flat). The first staff contains measures 1 through 10, with measure numbers 10, 6, 2, and 30 written above the notes. The second staff contains measures 11 through 20. The third staff contains measures 21 through 30. The fourth staff contains measures 31 through 40. The fifth staff contains measures 41 through 50. The sixth staff contains measures 51 through 60. The score ends with a double bar line.

112



2-8 CHACONNE



11



22



33



45



58



71



83



95



108



119



130



141



2-9 PETIT AIR POUR LES MÊMES

Gai

12

25

Detailed description: This block contains the musical score for '2-9 PETIT AIR POUR LES MÊMES'. It consists of three staves of music in 3/8 time, marked 'Gai'. The first staff starts with a treble clef, a key signature of one flat (B-flat), and a 3/8 time signature. The melody is written in a single line. The second staff begins at measure 12, and the third staff begins at measure 25. The piece concludes with a double bar line at the end of the third staff.

2-10 CHŒUR

10

22

34

46

58

Detailed description: This block contains the musical score for '2-10 CHŒUR'. It consists of six staves of music in 3/4 time, marked 'Gai'. The first staff starts with a treble clef, a key signature of one flat (B-flat), and a 3/4 time signature. The melody is written in a single line. The second staff begins at measure 10, the third at measure 22, the fourth at measure 34, the fifth at measure 46, and the sixth at measure 58. The piece concludes with a double bar line at the end of the sixth staff.

2-11 ENTR'ACTE

Gai

12

25

Detailed description: This block contains the musical score for '2-11 ENTR'ACTE'. It consists of three staves of music in 3/8 time, marked 'Gai'. The first staff starts with a treble clef, a key signature of one flat (B-flat), and a 3/8 time signature. The melody is written in a single line. The second staff begins at measure 12, and the third staff begins at measure 25. The piece concludes with a double bar line at the end of the third staff.

FIN DU DEUXIÈME ACTE

ACTE TROISIÈME

SCÈNE I

3-1 Théone, Phaéton : *Ah ! Phaéton, est-il possible*

10 11 3 4 7 11

52 20 6 2 8 4 2

101 3 4 2 3 2 2

125 2 4 2

144

SCÈNE II

3-2 Phaéton : *Je plains ses malheurs*

8 16 23 31 39 4 2

SCÈNE III

3-3 Épaphus, Phaéton



84



167



SCÈNE IV

3-4 MARCHÉ



10



3-5 AIR POUR LES MÊMES

*Fin.*

11



22



33



43

*Da Capo.*3-6 Merops, Clymène, chœur : *Nous révèrons votre puissance*

40

50

70

80

94

103

3-7 Phaéton, Épaphus, Merops, Clymène

2 5 2 3 2 3

SCÈNE V

3-8 ENTRÉE DES FURIES

4

9

12

16

SCÈNE VI

3-9 Clymène, Phaéton



26

3-10 Clymène : *Vous êtes son fils je le jure*

9



18



3-11 Clymène, Phaéton

Prélude $\frac{3}{4}$ 

12



20

*Fin.*

27

*Dal Segno.*

FIN DU TROISIÈME ACTE

ACTE QUATRIÈME

SCÈNE I

4-1 Chœur des heures et des saisons : *Sans le dieu qui nous éclaire*

RITOURNELLE

30

CHŒUR

28

RITOURNELLE

30

RÉCIT

30

CHŒUR DES HEURES DU JOUR
ET DES QUATRE SAISONS



4-2 L'Automne : *C'est par vous, ô Soleil ! Que le ciel s'illumine*



4-3 Chœur des heures et des saisons : *Sans le dieu qui nous éclaire*



4-4 Le Soleil



SCÈNE II

4-5 PREMIER AIR



4-6 DEUXIÈME AIR



Da Capo.

4-7 Chœur : *Dans cette demeure charmante*

9



18



28



37



45



55



64



73



4-8 Le Soleil, Phaéton



2 2 4 2 3 6 9

35



3 2 2

4-9 Le Soleil : C'est toi que j'en atteste



9



18



29



4-10 Le Soleil, Phaéton

Musical score for 'Le Soleil, Phaéton'. The score is written in bass clef with a key signature of one flat (Bb) and a common time signature (C). The piece consists of 90 measures. The notation includes various time signatures: 3/4, 2/4, 3/2, and 2/2. Fingerings are indicated by numbers 1-5 above the notes. There are repeat signs with first and second endings at measures 55-56. Measure numbers 5, 7, 11, 18, and 2 are placed above the staff to indicate specific points in the piece.

4-11 Chœur : *Allez répandre la lumière*

Musical score for 'Chœur : Allez répandre la lumière'. The score is written in bass clef with a key signature of one flat (Bb) and a 2/2 time signature. The tempo is marked 'Vite'. The piece consists of 44 measures. The notation includes various note values such as quarter, eighth, and sixteenth notes, as well as rests and slurs. Measure numbers 6, 12, 18, 24, 31, 37, and 44 are placed at the beginning of their respective lines.

ACTE CINQUIÈME

SCÈNE I

5-1 Ritournelle



5-2 Clymène : *Que l'on chante, que tout réponde*



SCÈNE II

5-3 Épaphus : *Dieu qui vous déclarez mon père*



SCÈNE III

5-4 Libye, Épaphus : *O rigoureux martyre !*



9



18



27



49



SCÈNE IV

5-5 Clymène, Merops, chœur : *Que l'on chante, que tout réponde*



11



13



35



47



15



74



86



5-6 BOURRÉE POUR LES ÉGYPTIENS



9



5-7 DEUXIÈME AIR

Musical score for '5-7 DEUXIÈME AIR' in G major, 6/4 time. The score consists of six staves of music, starting with a treble clef and a key signature of one flat (F major). The first staff begins with a treble clef and a key signature of one flat. The score includes various rhythmic values such as quarter, eighth, and sixteenth notes, as well as rests and dynamic markings. The piece concludes with a double bar line and repeat signs.

SCÈNE V

5-8 Théone, Clymène : *Changez ces doux concerts en des plaintes funèbres*

Musical score for '5-8 Théone, Clymène' in G major, 6/4 time. The score consists of a single staff of music with a treble clef and a key signature of one flat. The score includes various rhythmic values such as quarter, eighth, and sixteenth notes, as well as rests and dynamic markings. The piece concludes with a double bar line and repeat signs.

5-9 Chœur : *Dieux ! quel feu vient partout s'étendre !*

Musical score for '5-9 Chœur' in G major, 6/4 time. The score consists of four staves of music, starting with a treble clef and a key signature of one flat. The first staff begins with a treble clef and a key signature of one flat. The score includes various rhythmic values such as quarter, eighth, and sixteenth notes, as well as rests and dynamic markings. The piece concludes with a double bar line and repeat signs.

SCÈNE VI

5-10 Déesse de la Terre



23



SCÈNE VII

5-11 Chœur : *Ô dieu qui lance le tonnerre*

13



26



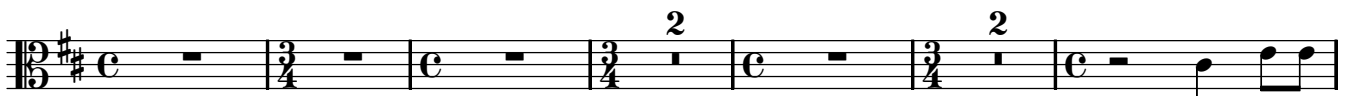
36



42



SCÈNE VIII

5-12 Jupiter, chœur : *Au bien de l'univers ta perte est nécessaire*

10



FIN DU CINQUIÈME ET DERNIER ACTE