

*Jean Baptiste Lully*

*Philippe Quinault*

# PHAÉTON

---

1683

Basse

Documents originaux :

*Phaëton*, tragédie mise en musique par Monsieur de Lully. Christophe Ballard, Paris, 1683. <http://www.library.unt.edu>

*Théâtre de Mr Quinault*, T. 5, contenant ses tragédies, comédies et opéras. P. Ribou, Paris, 1715. <http://gallica.bnf.fr>

# TABLE DES MATIÈRES

## *Prologue*

0-1	Ouverture	6
0-2	Troupe d'Astrée : <i>Cherchons la paix dans cet asile</i>	7
0-3	Astrée : <i>Dans cette paisible retraite</i>	7
0-4	Troupe d'Astrée : <i>Danc ces lieux tout rit sans cesse</i>	7
0-5	Saturne, chœur : <i>Que les mortels se réjouissent</i>	8
0-6	Saturne : <i>Un héros qui mérite une gloire immortelle</i>	9
0-7	Astrée : <i>Jeux innocents, rassemblez-vous</i>	9
0-8	Air pour les suivants de Saturne	9
0-9	Bourrée pour les suivants de Saturne et les suivantes d'Astrée	9
0-10	Astrée, Saturne, chœur : <i>On a vu ce héros terrible dans la guerre</i>	10

## *Acte Premier*

	<i>Scène I</i>	
1-1	Libye : <i>Heureuse une âme indifférente !</i>	12
	<i>Scène II</i>	
1-2	Théone, Libye : <i>Je ne vous croyais pas dans un lieu solitaire</i>	12
	<i>Scène III</i>	
1-3	Phaéton, Théone : <i>Vous passez sans me voir ?</i>	13
	<i>Scène IV</i>	
1-4	Clymène, Phaéton : <i>Vous paraissez chagrin, mon fils</i>	13
	<i>Scène V</i>	
1-5	Protée : <i>Heureux qui peut voir du rivage</i>	13
	<i>Scène VI</i>	
1-6	Clymène : <i>Vous avec qui le sang me lie</i>	14
	<i>Scène VII</i>	
1-7	Triton : <i>Que Protée avec nous partage</i>	14
1-8	Triton : <i>La plaisir est nécessaire</i>	14
1-9	Protée, Triton	14
1-10	Triton : <i>C'est un secret qu'il faut qu'on vous arrache</i>	15
	<i>Scène VIII</i>	
1-11	Triton, Protée	15
1-12	Protée : <i>Le sort de Phaéton se découvre à mes yeux</i>	16
1-13	Entr'acte	16

## *Acte Second*

	<i>Scène I</i>	
2-1	Ritournelle	17
2-2	Clymène, Phaéton	17
	<i>Scène II</i>	
2-3	Théone : <i>Il me fuit, l'inconstant !</i>	17
	<i>Scène III</i>	
2-4	Libye, Théone : <i>Que l'incertitude est un rigoureux tourment !</i>	17
	<i>Scène IV</i>	
2-5	Libye, Épaphus : <i>Quel malheur ! Dieux ! quelle tristesse !</i>	18
	<i>Scène V</i>	
2-6	Prélude	18
2-7	Merops, chœur : <i>Que de tous côtés on entende</i>	18
2-8	Chaconne	19

2-9	Petit air	20
2-10	Chœur : <i>Que de tous côtés on entende</i>	20
2-11	Entr'acte	20

### Acte Troisième

	<i>Scène I</i>	
3-1	Théone, Phaéton : <i>Ah ! Phaéton, est-il possible</i>	21
	<i>Scène II</i>	
3-2	Phaéton : <i>Je plains ses malheurs</i>	21
	<i>Scène III</i>	
3-3	Épaphus, Phaéton	22
	<i>Scène IV</i>	
3-4	Marche	22
3-5	Air	22
3-6	Merops, Clymène, chœur : <i>Nous révèrons votre puissance</i>	22
3-7	Phaéton, Épaphus, Merops, Clymène	23
	<i>Scène V</i>	
3-8	Entrée des Furies	23
	<i>Scène VI</i>	
3-9	Clymène, Phaéton	24
3-10	Clymène : <i>Vous êtes son fils je le jure</i>	24
3-11	Clymène, Phaéton	24

### Acte Quatrième

	<i>Scène I</i>	
4-1	Chœur des heures et des saisons : <i>Sans le dieu qui nous éclaire</i>	25
4-2	L'Automne : <i>C'est par vous, ô Soleil ! Que le ciel s'illumine</i>	25
4-3	Chœur des heures et des saisons : <i>Sans le dieu qui nous éclaire</i>	26
4-4	Le Soleil	26
	<i>Scène II</i>	
4-5	Premier air	26
4-6	Deuxième air, chœur : <i>Dans ce palais Bravez l'envie</i>	27
4-7	Chœur : <i>Dans cette demeure charmante</i>	27
4-8	Le Soleil, Phaéton	27
4-9	Le Soleil : <i>C'est toi que j'en atteste</i>	28
4-10	Le Soleil, Phaéton	28
4-11	Chœur : <i>Allez répandre la lumière</i>	28
4-12	Entr'acte	29

### Acte Cinquième

	<i>Scène I</i>	
5-1	Ritournelle	30
5-2	Clymène : <i>Que l'on chante, que tout réponde</i>	30
	<i>Scène II</i>	
5-3	Épaphus : <i>Dieu qui vous déclarez mon père</i>	30
	<i>Scène III</i>	
5-4	Libye, Épaphus : <i>O rigoureux martyr !</i>	30
	<i>Scène IV</i>	
5-5	Clymène, Merops, chœur : <i>Que l'on chante, que tout réponde</i>	31
5-6	Bourrée pour les Égyptiens	31
5-7	Deuxième air, une bergère égyptienne : <i>Ce beau jour ne permet qu'à l'aurore</i>	32
	<i>Scène V</i>	
5-8	Théone, Clymène : <i>Changez ces doux concerts en des plaintes funèbres</i>	32
5-9	Chœur : <i>Dieux ! quel feu vient partout s'étendre !</i>	32
	<i>Scène VI</i>	

5-10	Déesse de la Terre		33
		<i>Scène VII</i>	
5-11	Chœur : <i>Ô dieu qui lance le tonnerre</i>		33
		<i>Scène VIII</i>	
5-12	Jupiter, chœur : <i>Au bien de l'univers ta perte est nécessaire</i>		33

## PROLOGUE

## 0-1 OUVERTURE



6



11



16



21



24



27



30



33



37



40



43



48



**0-2** Troupe d'Astrée : *Cherchons la paix dans cet asile*



10



18



*Da Capo.*

**0-3** Astrée : *Dans cette paisible retraite*

Ritournelle



64



**0-4** Troupe d'Astrée : *Danc ces lieux tout rit sans cesse*



10



*Da Capo.*

0-5 Saturne, chœur : *Que les mortels se réjouissent*

Gai

9

16

24

33

42 **16**

66

75

83

91

99

106



114

**0-6** Saturne : *Un héros qui mérite une gloire immortelle*

73

**0-7** Astrée : *Jeux innocents, rassemblez-vous*

36

54

**0-8** AIR POUR LES SUIVANTS DE SATURNE

9

18

**0-9** BOURRÉE POUR LES SUIVANTS DE SATURNE ET LES SUIVANTES D'ASTRÉE

10

18

0-10 Astrée, Saturne, chœur : *On a vu ce héros terrible dans la guerre*

42

50

58

66

74

82

90

98

106

115

123

## 0-11



## ACTE PREMIER

## SCÈNE I

1-1 Libye : *Heureuse une âme indifférente !*

8

16

25

33

41

## SCÈNE II

1-2 Théone, Libye : *Je ne vous croyais pas dans un lieu solitaire*

13

29

64

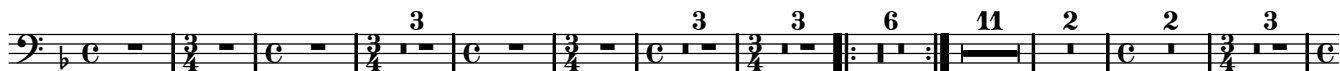
94

148



### SCÈNE III

1-3 Phaéton, Théone : *Vous passez sans me voir ?*



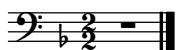
39



64

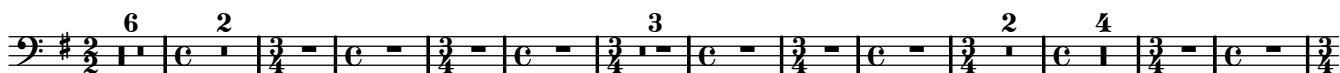


123

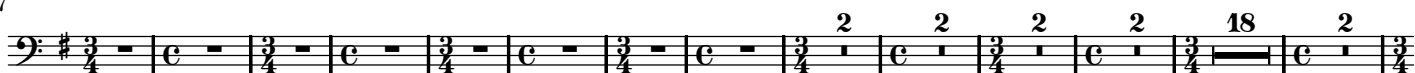


### SCÈNE IV

1-4 Clymène, Phaéton : *Vous paraissez chagrin, mon fils*



27



63



133



### SCÈNE V

1-5 Protée : *Heureux qui peut voir du rivage*



## SCÈNE VI

1-6 Clymène : *Vous avec qui le sang me lie*

## SCÈNE VII

1-7 Triton : *Que Protée avec nous partage*

Basses de violons

Basson

10 Violons

21 Basson

Violons

32 Basson

Violons

46

Fin. Da Capo.

1-8 Triton : *La plaisir est nécessaire*

Rondeau

Fin.

8

15

4

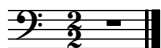
4

Da Capo.

## 1-9 Protée, Triton



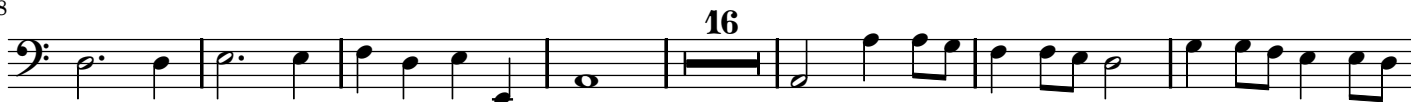
27



1-10 Triton : *C'est un secret qu'il faut qu'on vous arrache*



8



31



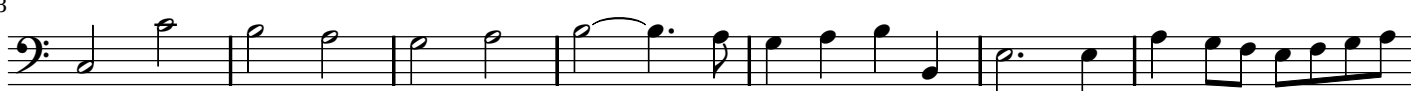
38



55



73



80



87



104



SCÈNE VIII

1-11 Triton, Protée



1-12 Protée : *Le sort de Phaéton se découvre à mes yeux*

Musical score for Protée's monologue, measures 1-62. The score is written in bass clef with a 2/2 time signature. It features a series of rhythmic patterns, including eighth and sixteenth notes, and rests. The key signature changes from one flat to two flats. Measure 62 ends with a double bar line and a 4-measure rest.

## 1-13 ENTR'ACTE

Musical score for the Entr'acte, measures 1-31. The score is written in bass clef with a 3/4 time signature. It features a series of rhythmic patterns, including eighth and sixteenth notes, and rests. The key signature changes from two flats to one flat. The score is divided into three systems, with labels for 'Basses de violons', 'Violons', and 'Basson' indicating the instruments playing.

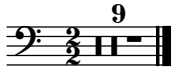
FIN DU PREMIER ACTE



# ACTE SECOND

## SCÈNE I

### 2-1 Ritournelle



### 2-2 Clymène, Phaéton



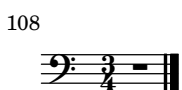
## SCÈNE II

### 2-3 Théone : *Il me fuit, l'inconstant !*



## SCÈNE III

### 2-4 Libye, Théone : *Que l'incertitude est un rigoureux tourment !*



## SCÈNE IV

2-5 Libye, Épaphus : *Quel malheur ! Dieux ! quelle tristesse !*

19 6 2 7 2 3

46 14 3 3 2 7 6

89 3 2 4 2 2 7 2

118 6 22

## SCÈNE V

2-6 PRÉLUDE

9

18

2-7 Merops, chœur : *Que de tous côtés on entende*

10 6 2 30

57

68

79

90



101



111



2-8 CHACONNE



12



25



39



50



59



72



81



100



126



140



## 2-9 PETIT AIR POUR LES MÊMES

**Gai**

12

24

Detailed description: This musical score is for a 'Petit Air' in bass clef, 3/8 time, and B-flat major. It consists of three staves. The first staff starts with the tempo marking 'Gai'. The melody is characterized by eighth and sixteenth notes. The second staff continues the melody with some triplet figures. The third staff concludes the piece with a double bar line.

## 2-10 CHŒUR

11

23

34

46

57

Detailed description: This musical score is for a 'Chœur' in bass clef, 3/4 time, and B-flat major. It consists of six staves. The music features a steady eighth-note accompaniment with a melodic line above it. The melody includes various rhythmic patterns and rests. The piece ends with a double bar line on the sixth staff.

## 2-11 ENTR'ACTE

**Gai**

12

24

Detailed description: This musical score is for an 'Entr'acte' in bass clef, 3/8 time, and B-flat major. It consists of three staves. The tempo marking 'Gai' is present. The melody is similar to the 'Petit Air' in the previous section, featuring eighth and sixteenth notes. The second staff includes triplet figures. The third staff concludes the piece with a double bar line.

FIN DU DEUXIÈME ACTE

# ACTE TROISIÈME

## SCÈNE I

3-1 Théone, Phaéton : *Ah ! Phaéton, est-il possible*

## SCÈNE II

3-2 Phaéton : *Je plains ses malheurs*

## SCÈNE III

## 3-3 Épaphus, Phaéton

Musical score for 3-3 Épaphus, Phaéton. The score is written in bass clef with a key signature of one sharp (F#) and a 2/4 time signature. It consists of three staves of music. The first staff contains measures 1 through 33, with fingerings 6, 2, 3, 3, 3, 29, 2, 29 indicated above the notes. The second staff contains measures 34 through 47, with fingerings 20, 25, 21, 4, 3 indicated above the notes. The third staff contains measures 48 through 50, with a fingering of 3 indicated above the notes. The piece ends with a double bar line.

## SCÈNE IV

## 3-4 MARCHÉ

Musical score for 3-4 MARCHÉ. The score is written in bass clef with a key signature of one sharp (F#) and a 2/4 time signature. It consists of two staves of music. The first staff contains measures 1 through 9. The second staff contains measures 10 through 19. The piece ends with a double bar line.

## 3-5 AIR POUR LES MÊMES

Musical score for 3-5 AIR POUR LES MÊMES. The score is written in bass clef with a key signature of one flat (Bb) and a 3/4 time signature. It consists of five staves of music. The first staff contains measures 1 through 10, ending with the word "Fin." below the final note. The second staff contains measures 11 through 21. The third staff contains measures 22 through 32. The fourth staff contains measures 33 through 43. The fifth staff contains measures 44 through 50, ending with the word "Da Capo." below the final note.

3-6 Merops, Clymène, chœur : *Nous révèrons votre puissance*

Musical score for 3-6 Merops, Clymène, chœur. The score is written in bass clef with a key signature of one flat (Bb) and a 2/4 time signature. It consists of one staff of music. The first staff contains measures 1 through 21, with fingerings 3, 2, 2, 2, 3, 21 indicated above the notes. The piece ends with a double bar line.

40



50



69



78



89



103



3-7 Phaéton, Épaphus, Merops, Clymène



SCÈNE V

3-8 ENTRÉE DES FURIES



5

10

14

17

## SCÈNE VI

## 3-9 Clymène, Phaéton



26

3-10 Clymène : *Vous êtes son fils je le jure*

9



17



## 3-11 Clymène, Phaéton

Prélude



4



12



20

*Fin.*

27

*Dal Segno.*

FIN DU TROISIÈME ACTE



# ACTE QUATRIÈME

## SCÈNE I

### 4-1 Chœur des heures et des saisons : *Sans le dieu qui nous éclaire*

RITOURNELLE

30

CHŒUR

28

RITOURNELLE

30

RÉCIT

30

CHŒUR DES HEURES DU JOUR  
ET DES QUATRE SAISONS



135



142



154



161



173



### 4-2 L'Automne : *C'est par vous, ô Soleil ! Que le ciel s'illumine*



4-3 Chœur des heures et des saisons : *Sans le dieu qui nous éclaire*

Musical score for Chœur des heures et des saisons. The score is written in bass clef, 3/4 time, and B-flat major. It consists of five staves of music, with measure numbers 13, 20, 32, 39, and 51 indicated at the beginning of each staff. The music features various rhythmic patterns, including eighth and sixteenth notes, and rests. A fermata is present over a measure in the fifth staff.

## 4-4 Le Soleil

Musical score for Le Soleil. The score is written in bass clef, 3/4 time, and B-flat major. It consists of a single staff of music with a fermata over a measure. The score is marked with a '2' above the first measure and a '2' above the second measure.

## SCÈNE II

## 4-5 PREMIER AIR

Musical score for PREMIER AIR. The score is written in bass clef, 2/2 time, and B-flat major. It consists of three staves of music, with measure numbers 9, 17, and 25 indicated at the beginning of each staff. The music features various rhythmic patterns, including eighth and sixteenth notes, and rests. First and second endings are marked with '1.' and '2.' above the staves.

4-6 DEUXIÈME AIR

Musical score for 4-6 DEUXIÈME AIR. The score is written in bass clef, 3/4 time, and B-flat major. It consists of five staves of music. The first staff has a first ending (1.) and a second ending (2.). The second staff is marked with measure 11. The third staff has first and second endings, and is marked with measure 23. The fourth staff is marked with measure 57. The fifth staff is marked with measure 68 and ends with the instruction "Da Capo."

4-7 Chœur : *Dans cette demeure charmante*

Musical score for 4-7 Chœur : *Dans cette demeure charmante*. The score is written in bass clef, 3/4 time, and B-flat major. It consists of five staves of music. The first staff is marked with measure 10. The second staff has a first ending (12) and is marked with measure 32. The third staff has a first ending (5) and is marked with measure 42. The fourth staff is marked with measure 57. The fifth staff has a first ending (4) and is marked with measure 67.

4-8 Le Soleil, Phaéton

Musical score for 4-8 Le Soleil, Phaéton. The score is written in bass clef, common time (C), and B-flat major. It consists of two staves of music. The first staff has first endings (2, 2, 4, 2, 3, 6, 9) and is marked with measure 35. The second staff has first endings (3, 2) and is marked with measure 35.

4-9 Le Soleil : *C'est toi que j'en atteste*

7

16

28

## 4-10 Le Soleil, Phaéton

43

90

4-11 Chœur : *Allez répandre la lumière*

Vite

7

14

20

26

32



# ACTE CINQUIÈME

## SCÈNE I

### 5-1 Ritournelle



### 5-2 Clymène : *Que l'on chante, que tout réponde*



## SCÈNE II

### 5-3 Épaphus : *Dieu qui vous déclarez mon père*



## SCÈNE III

### 5-4 Libye, Épaphus : *O rigoureux martyre !*



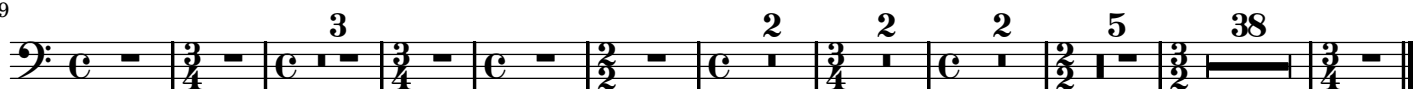
18



27



49



## SCÈNE IV

**5-5** Clymène, Merops, chœur : *Que l'on chante, que tout réponde*



11



35



48



74



86



**5-6** BOURRÉE POUR LES ÉGYPTIENS



9



## 5-7 DEUXIÈME AIR

Musical score for the second air, measures 1-26. The score is written in bass clef with a key signature of one flat (B-flat) and a time signature of 6/4. The music consists of a single melodic line with various rhythmic values including eighth, quarter, and half notes, as well as rests. There are repeat signs at measures 6, 12, and 26.

## SCÈNE V

5-8 Théone, Clymène : *Changez ces doux concerts en des plaintes funèbres*

Musical score for Théone and Clymène, measures 1-22. The score is written in bass clef with a key signature of one flat (B-flat) and a time signature of 6/4. The music consists of a single melodic line with various rhythmic values including eighth, quarter, and half notes, as well as rests. There are repeat signs at measures 6, 12, and 26.

5-9 Chœur : *Dieux ! quel feu vient partout s'étendre !*

Musical score for the Chœur, measures 1-20. The score is written in bass clef with a key signature of one flat (B-flat) and a time signature of 6/4. The music consists of a single melodic line with various rhythmic values including eighth, quarter, and half notes, as well as rests. There are repeat signs at measures 6, 12, and 26.



## SCÈNE VI

## 5-10 Déesse de la Terre



23



## SCÈNE VII

## 5-11 Chœur : Ô dieu qui lance le tonnerre



13



26



36



42



## SCÈNE VIII

## 5-12 Jupiter, chœur : Au bien de l'univers ta perte est nécessaire



10



## FIN DU CINQUIÈME ET DERNIER ACTE