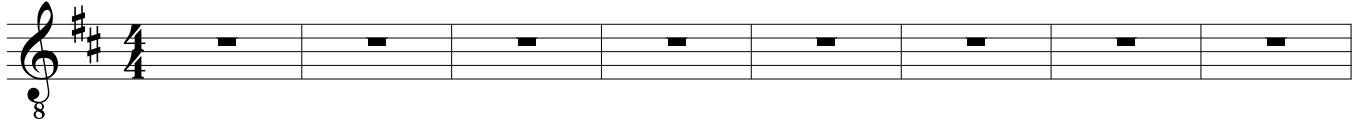


# Les Airs sereins

Paroles et musique de Thierry Chauve

Chant

D B m G A D B m G A



D F#m G D



Le jour se lève, \_\_\_\_\_ Je cher - che l'ins - pi - ra - ti - on.  
Le soir sur - vient \_\_\_\_\_ L'ins - pi - ra - tion s'est ex - pri - mée.

B m G Em A D



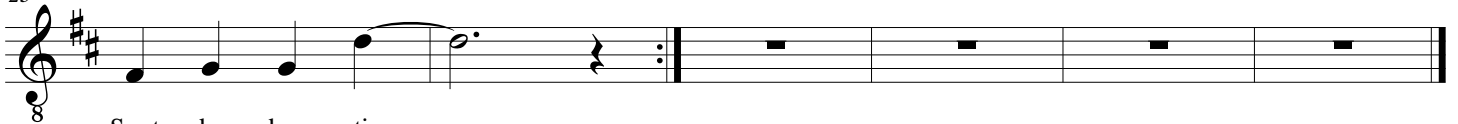
Les mots ap - pa - rais - sent comme un \_\_\_\_\_ rêve, A - vec pas - sion. A - vec en - train,  
La sa - tis - fac - tion d'a - voir cré - é \_\_\_\_\_ Nous rend se - reins. C'est la fa - veur

F#m Em A D D F#m



\_\_\_\_\_ Nous com - po - sons les airs se - reins. D'u - ne chan - son ces con - cep - ti - ons  
\_\_\_\_\_ De l'art qui se donne à toute heure. D'u - ne chan - son ces con - cep - ti - ons

Em D G D7M D



Sont des bas - tions. \_\_\_\_\_  
Sont des bas - tions. \_\_\_\_\_