

# L'Arlésienne – Suite n°1

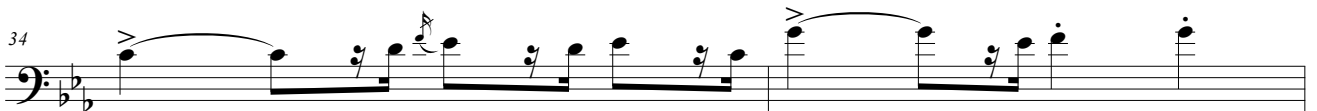
## 1. Prelude

Georges Bizet (1872)

Transc. : Bernard Dewagtere

Allegro deciso tempo di marcia

Violoncelle



cre - - - scen - - - do



cre - - - scen - - - do

L'Arlésienne – Suite n°1

2  
40

*f* *p*

42

cre - - - scen - - - do

44

*sempre*

46

cre - - - scen - - - do

48

*ff* *p sostenuto* **Andantino**

52

3 3 3

56

3

60

3 3

63

*p* *ff ben marcato* **Tempo 1°**

68

L'Arlésienne – Suite n°1

72  3

76 

80 

84 

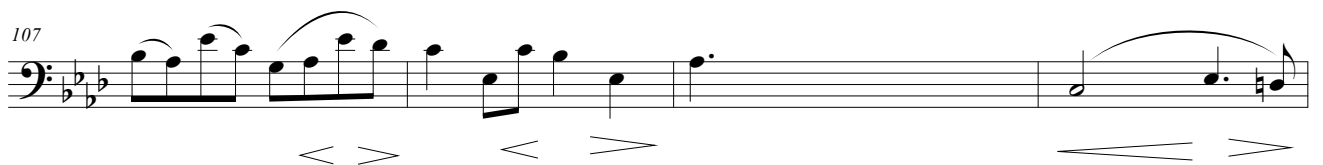
di - mi - nu - en - do *p*

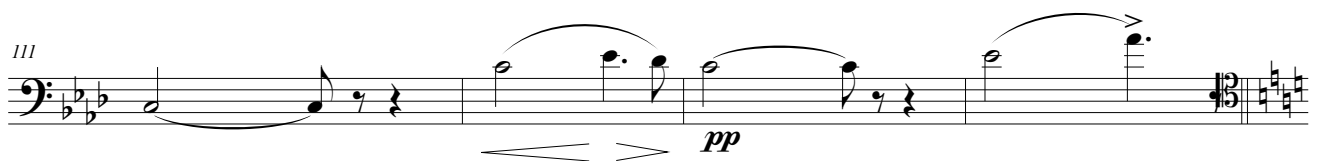
90 *Andante*  *ben cantabile*

95 

99 

103 

107 

111  *pp*

Un peu moins lent  
*espressivo il canto*

L'Arlésienne – Suite n°1

4  
115

119

122

125

128

131

135

139

143

144

*f* *ma espressivo sempre*

*ff* *sempre appassionato*

*p*

*cresc.* *sempre cresc.*

*a Tempo*

*ff* *allarg.* *ff* *cre - - - scen - - - do* *fff*

*pp* *cresc.* *ff* *pp*