

XXIII.

1537, XXVII. 1544, XXXVII. 1551, XXXIX.

1524
Discant.

1525
Alt.

1524
Tenor.
Cantus firmus.

1525
Vagans.

1524
Bass.

Klavierauszug.

Je - sus Chri -

Je - sus Chri

Je - sus Chri - stus,

stus, Je - sus Chri -

stus, un - ser

Je - sus

Je - sus Chri - stus,

Je - sus Chri - stus un - ser

stus, un - ser Hei - land, der

Hei - land, der von uns den Got - tes

Chri - stus un - ser Hei - land,

un - ser Hei - land, un - ser Hei -

Hei - land,

von uns den Got - tes zorn wand, zorn
 zorn wand, den Got - tes zorn
 der von uns den Got - tes
 land, der von uns den Got - tes
 der von uns den Got - tes zorn

wand, durch das bit - ter lei -
 wand durch sein bit - ter lei -
 zorn wand, durch das 2)
 zorn wand, durch das bit - ter lei -
 wand, durch das bit - ter lei -

3) - den . . . sein, lei -
 - den sein half er
 bit - ter lei - den sein
 - den sein, durch das bit - ter lei - den sein
 - den sein half er

den sein half er uns aus der

uns aus der hel - len

half er uns aus der hel -

half er uns aus der hel - len pein,

uns aus der hel -

hel - len pein.

pein, der hel - len pein.

len pein.

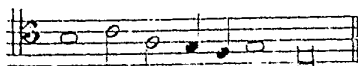
half er uns aus der hel - len pein.

len pein.

10 Strophen Text im Wäckernagel p.135.

Anmerkungen.

1) 1525 lautet fälschlich:



2) im Fagans, 1525 fälschlich ♩ statt ○ 3) im Alt, 1544 und 1551 haben ○. ○ statt II | und ist obige Lesart nach 1537 hergestellt.