

Vierte Symphonie.

Erste Bearbeitung aus dem Jahre 1841.

Trombone Basso.

Robert Schumann, Op. 120.

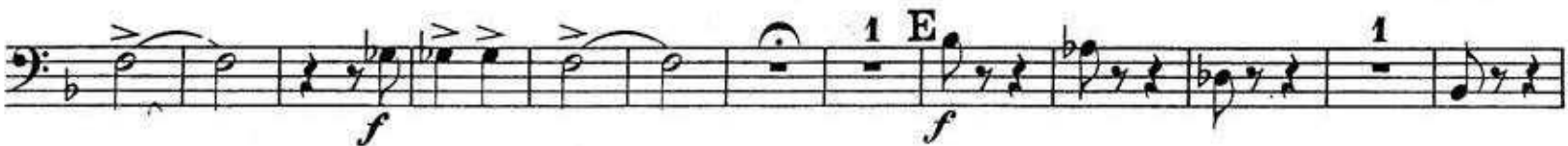
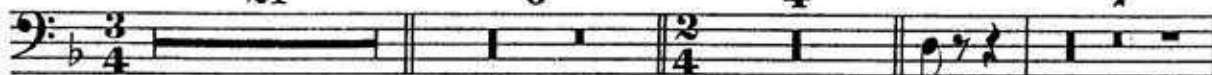
Andante con moto. String sino al Allegro e poi Allegro di molto.

21

6

4

7



Animato.



Trombone Basso.

Solo

p poco marc. *p* *p cresc.*

p cresc. *f* *mf cresc.* *f sempre*

ff

f *sf dim.* *f*

f *f*

f *cresc.* *pp* *cresc.*

cresc. *f* *f* *mf*

f

p *f*

3 3 3

1 1 1

1 1 1

1 1 1

19 1 1 3 1

1 I 32 K 1 1

1 1 1 3 2

L 5 9

32 M

N

sempre f

2 2 1

1 1 1 1 1 1

ROMANZA.
Andante.

9 0 14 P 2 8 1

4 10

SCHERZO.
Presto.

un poco più lento a tempo

16 8 Q 17 5 18 Trio. 16 32

41 5 18 16 R 25 7 1 2 3 4 5 6 7 8

Largo. Solo

mf *più f cresc. - f f sf*

FINALE.

Allegro vivace.

f

U Più vivace.

58 V 16

f

Viol. I.

17 18 19 20 21 22 23 24 *f sf*

f ff

1 1 *f* 1 W 18

Trombone Basso.

2 X 1 1 1 1

mf cresc. *cresc.*

4 4

f *f* *f*

Y 26 un poco rit. 32 Z 16

pp

Viol. I.

17 18 19 20 21 22 23 24

f

cresc. *ff*

1 Aa 1 1

f *f*

String. sino al Presto.

8 8

p *cresc.* *f* *p* *cresc.* *f*

5 5

sempre f

Presto.

Bb 3 3 23

ff *sf*

3

f

1

mf *f*