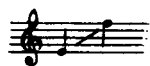


## 53. К ДЕТЯМ



Слова А. ХОМЯКОВА

Соч. 26, № 7

Lento  $\text{♩} = 52$ 

Музыкальное произведение, состоящее из вокальной партии и фортепиано-сопровождения. Музыка написана в тональности ми-бемоль мажор, с метром 12/8. Темп обозначен как Lento (52 удара в минуту). Стиль — лирический, характерный для романсов.

Вокальная партия:

- Начало: Бы-ва-ло, в глу-бо-кий по-лу-ноч-ный час, ма-
- Середина: -лю-т-ки, при-ду лю-бо-вать-ся на вас. Бы-ва-ло, скло-нял-ся над ва-ми тог-
- Конец: -да и ду-мал: да бу-дет счаст-ли-вой всег-да

Фортепиано-сопровождение:

- Начало: *p*
- Середина: *dim.*, *p*
- Конец: *mf*, *dim.*, *p*

Детали нотации: В начале вокальной партии и фортепиано-сопровождения используются динамические обозначения *p* (piano) и *mf* (mezzo-forte). В фортепиано-сопровождении также встречаются *dim.* (diminuendo) и *mf* (mezzo-forte). В конце произведения используется *p* (piano).

*mf* и ра - достной ва-ша до - ро - га... *P* Сте - пер у - ми -

*dim.* *mf* *P*

*mf* *dim.* *P*  
лен-но ваш дет-ский по - кой и ду-мал о том, как вычисти ду-шой. На -

*un poco cresc.* *dim.*

*mf* *cresc.*  
-де-ял-ся дол-гих и рад-ост-ных дней для вас, без-за-бот-ных

*P* *cresc.* *mf* *dim.*

*P* и ми-лых де-тей. Как слад-ко, как рад-ост-но бы-ло!

*P* *dim.*

*mf* *dim.* *p* *mf*

Те-перь при-хо-жу я: вез-де тем-но - та, нет в ком-на-те

*pp* *mf*

жиз - ни, кров-ат-ка пус - та, ноч-ник не го - рит у-же здесь мно-го

*p* *mf* *cresc.*

лет! Мне груст - но, ма-лю-ток мо-их у-же

*f* *dim.*

нет! И серд - це так боль - но со - жмет - ся!

*mf* О де - ти! *mf* В глу - бо - кий

по - лу - ночный час, пусть вспо - мнит - ся вам тот, кто ду - мал о вас! Кто

к вам при - ходил не - за - мет - но тог - да и ду - мал: да бу - дет счаст -

ли - вой всегда и ра - дост - ной ва - ша до - ро - га!

9 сентября 1906 г. Ивановка