

# KALMUS ORCHESTRA LIBRARY



GIACOMO

# PUCCINI

## LA BOHEME

An Opera in 4 Acts

**PERCUSSION**

EDWIN F. KALMUS & CO., INC.  
*Publishers of Music*  
Miami, Florida

# LA BOHÈME

XYLOPHON

G. PUCCINI

ATTO 1° TACET

ATTO 2°

ACTE DEUXIÈME

Primi Tempi TACET

12

V'la la boutique au papa Parpi - gnol! Ap -  
Ecco i giocattoli di Parpi - gnol! Sa -

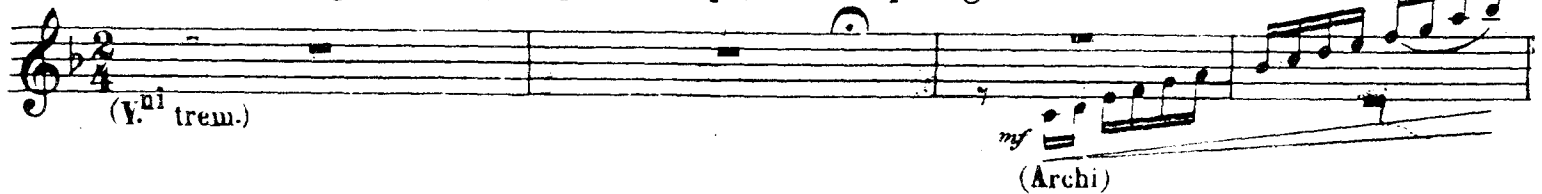
Seguito di *AND.<sup>te</sup> MOSSO*  
(appena meno)



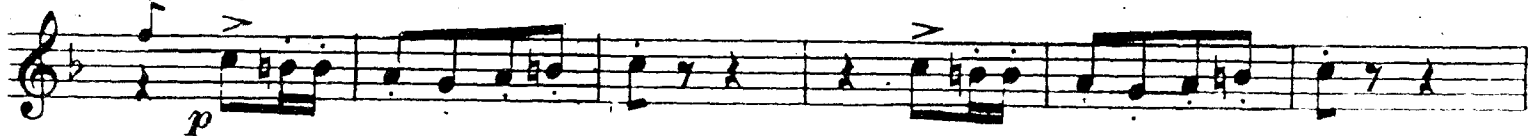
*ALL.<sup>to</sup> giocoso*

-proche! Parpignol, Parpi - gnol, Parpignol, Parpi - gnol!  
-lame! Parpignol, Parpi - gnol, Parpignol, Parpi - gnol!

(Legni)



(Xylophon)



*Più mosso*

13

2

21



*Molto sostenuto* *a tempo* *Faut du luxe à Madame!* **14** *I.° Tempo*  
*E gran sfarzo. C'è una dama!*  
*col canto* (Fl. Ob. Cl.)

**3** *p* *Alcuni Tempi TACET*

*Seguito del Tempo di Valzer lento* *Meno* (Violini)  
**26** (Tromboni) *ff* *allarg.* *mp*  
*Sostenuto*

**27** *ancora più lento* *ALL.° alla Marcia* **17**  
*ff* (Fl. Cl. Ob.)

**28** **10** **29** **8** *p* (Fl. Cl. Ob.)

(Xylophon) *p*

*Il resto dell'Opera TACET*  
*Le reste de l'Opéra TACET*

# LA BOHÈME

**TAMBURO**  
(IN ORCHESTRA)

G. PUCCINI

ATTO 1° *TACET*

ATTO 2°

*ACTE DEUXIÈME.*

*Primi Tempi TACET*

*Seguito di AND.<sup>te</sup> MOSSO*  
(appena meno)

**12** *V'la la boutique au papa Parpi - gnol! Ap -*  
*Ecco i giocattoli di Parpi - gnol! Sa -*

*ALL.<sup>to</sup> giocoso*

*-proche! Parpignol, Parpi - gnol, Parpignol, Parpi - gnol!*  
*-lame! Parpignol, Parpi - gnol, Parpignol, Parpi - gnol!*

**13** *Più mosso*

A 2325

**EDWIN F. KALMUS & CO., INC.**  
Publishers of Music  
Boca Raton, Florida

*Molto sostenuto*

*Fant du luxe à Madame! I.° Tempo*  
*E gran sfarzo. C'è una dama!*

4 14 2

(Fl. Ob. Cl.) ppp

5

pp

1 15

piu P ppp

Alcuni Tempi TACET

33

*Seguito di ALL.° alla Marcia*

32 19 *ff* (Orchestra) (Tamburo) *ff*

(Fanfara sola)

34 19 35 2 1

(Fanfara sola) (Orchestra) *ff*

*Sost. do* *stent.*

*ff allarg. tutta forza* *secche*

*Il resto dell'Opera TACET*  
*Le reste de l'Opera TACET.*

# LA BOHÈME

CAMPANELLE

G. PUCCINI

ATTO 1.<sup>o</sup> e 2.<sup>o</sup> TACET

ATTO 3.<sup>o</sup>

ACTE TROISIÈME

*Ma hâte est grande! C'est une amie... Dites lui: Mi-*  
*TACE sino alle parole di MIMI: Ho tanta fretta. Ditegli, piano, che Mimì l'a-*

**AND.<sup>no</sup> MOSSO**  
(1.<sup>o</sup> Tempo)

7 - mi/ - spetta. (Trem. di V. II e Timp.) (Flauti e Arpa) *ppp* (Cl. e Arpa)

(Campanelle) 1 2 (Archi e Arpa) *pp*

3 4 5 6 7 8

*Il resto dell'Opera TACET.*  
*Le reste de l'Opéra TACET*

# LA BOHÈME

BICCHIERI

G. PUCCINI

ATTO 1° e 2° TACET

ATTO 3°

ACTE TROISIÈME

AND.<sup>mo</sup> MOSSO

Oh! là! la douane! la grille!  
Ohè, là, le guardie! A - prite!

La neige tombe!  
Fiocca la neve!

Oh! là!  
Ohè, là!

Il gré - sille!  
Qui s'ag - ghiaccia!

(Ottavino e Flauto)

*pp*

(Verres, frappés avec la lame d'un couteau de table.)  
(Bicchieri, percossi con la lama d'un coltello da tavola.)

*p* accompagnando il canto

quasi rit. a tempo

Il resto dell'Opera TACET  
Le reste de l'Opéra TACET