

TOUTE REPRODUCTION
PAR L'AUTOGRAPHIE OU LA
COPIE SERA RIGOREUSE-
MENT POURSUIVIE.

CHANSON ET DANSES

FLÛTE

VINCENT D'INDY

Op. 50 (1898)

DIVERTISSEMENT
pour instruments à vent

I. Chanson

1 *Lent* *retenu un peu plus animé*

H^b *p*

FL. *p*

2 SOLO *f* *mf*

très retenu **3** *au mouvt mais plus calme*

dim. *pp*

SOLO *p*

4 *Plus vite, modérément animé*

p

poco cresc. *mf*

di - mi - nu - en -

5 *pp* *p*

- do *pp* *cresc.* *p* *sfz* *p* *sfz*

6 *sfz* *sfz* *sfz* *sfz* *cresc.*

FLÛTE

7 *SOLO*
p
cresc *f* *più f*

8 *en pressant* - - - *// en retenant beaucoup*
p *sfz > p* *sfz > p* *> più p* *>*

9 *1er mouvt* *6* *H^b* *FL.* *cort* *un peu retenu.* *FL.*
p subito *B^h* *p*

10 *// au mouvt*
1 *2* *3* *3*

11 *p*
mf cresc. *f*

12 *en retenant* - - - *H^b* *un peu plus calme* *FL. SOLO*
2 *p*

13 *un peu plus vite* *Cl.*
poco cresc.

14 *très retenu* *// au mouvt* *FL.* *retenu* - -
mf *p*

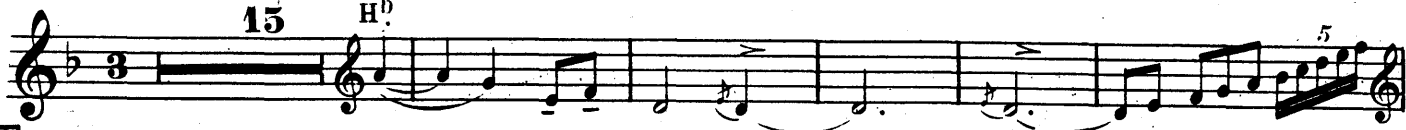
H^b *très lent* *en retenant toujours* *FL.*
1 *pp*

II. - Danses

Très animé

15

H^b



15

FL. 1

2

3



16

3

3

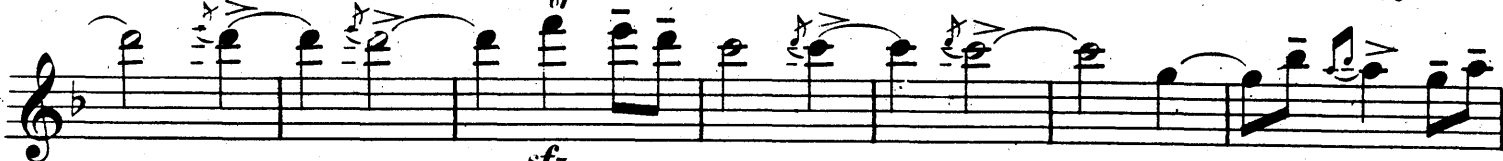


mf

cresc.

f

ff



sfz

17



f

mf

18

très retenu

Un peu moins vite

SOLO

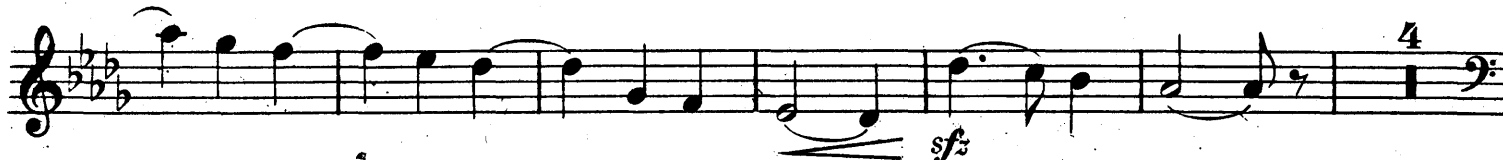


mf bien soutenu

19



p



sfz

FLÛTE

20

Bⁿ Cl. FL. SOLO

mf *poco*

21

FL. SOLO

p *cresc. mf* *cresc.*

22

f *cresc.* *sffz* *dim. p*

23

mf *f*

24

3 Cl. FL. #3

p *ff*

25

mf *ff* *tr #* *SOLO* *ff*

FLÛTE

Musical score for Flute, measures 26-30. The score is written in treble clef with a key signature of one flat (B-flat). Measure 26 begins with a dynamic of *p* and includes a trill. Measure 27 features a dynamic of *f*. Measure 28 includes a dynamic of *ff* and a tempo change to *Mouv^t initial*. Measure 29 includes a dynamic of *ff* and a fingering instruction *FL. 1*. Measure 30 includes a dynamic of *f* and a fingering instruction *2*. The score includes various musical notations such as slurs, accents, and dynamic markings.

FLÛTE

ff *sfz* **31** *ff sempre* *fff*

Mouv^t de la chanson
modérément lent

32 5 2 4 Cl. *mf* *marqué* **33** un peu plus animé *en animant toujours* // au mouvt^t **34** 1 2 *en retenant* *ff* *p express.* **35** Très lent Cl. FL. *p* *poco cresc.* *très retenu* // au mouvt^t *p* *pp* *perdendo*