

POSTLUDE

Dans le style de Bach

Op 65 N° 38
(1896)

A. GUILMANT

Transcription
PierreMontreuille

Flûte

Allegro moderato (♩ = 76)

9

f

17

23

p

28

mf

32

3

41

cresc

ff *fff*

4

POSTLUDE

Dans le style de Bach

Op 65 N° 38

(1896)

A. GUILMANT

Transcription

PierreMontreuille

Hautbois

Allegro moderato (♩ = 76)

4

8

13

16

20

30

37

42

f

p

mf

ff

fff

cresc

2

5

2

POSTLUDE

Dans le style de Bach

Op 65 N° 38

(1896)

A. GUILMANT

Transcription

PierreMontreuille

Clarinete

Allegro moderato (♩ = 76)

3

f

7

13

17

22

27

2

p *mf*

34

39

ff *cresc*

45

fff

POSTLUDE

Dans le style de Bach

Op 65 N° 38

(1896)

A. GUILMANT

Transcription

PierreMontreuille

Cor en Fa

Allegro moderato (♩ = 76)

6

f

9

2

14

3

2

23

p

27

31

3

mf

38

42

cresc

ff

fff

47

POSTLUDE

Dans le style de Bach

Op 65 N° 38

(1896)

A. GUILMANT

Transcription

PierreMontreuille

Basson

Allegro moderato (♩ = 76)

9



12



14



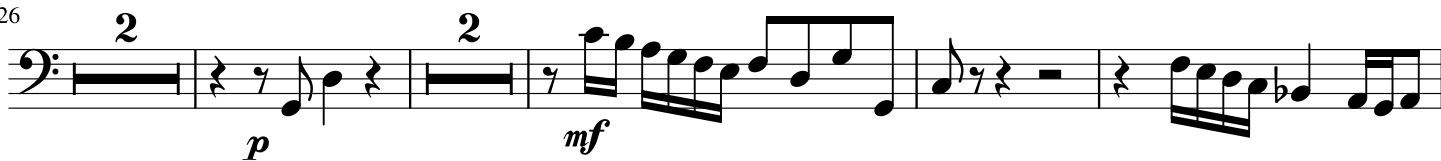
17



22



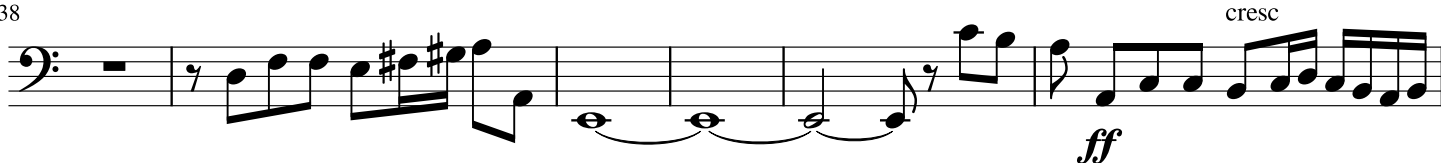
26



34



38



44

