

TIMPANI.

# Edward Elgar Violin Concerto, Op. 61



## I.

*Allegro.*

1 4 Celli. 1 1 Celli.

*poco string. 2 a tempo*

3 *fp* *cresc.* 4 3 Bassi. *p*

*tr poco allargando 4 a tempo 5 VI. I.* *stringendo rall. al -*

*p* 1 9 4 4 VI. II.

6 *Tempo I<sup>o</sup> (poco affrettando)* *largamente 7 a tempo 8 Tuba.*

*p* *cresc.* 6

*tr* *tr* *Come I<sup>a</sup>* *9 molto largamente* *più tranquillo* 1

*f* *p* 1 2 *PPP* *poco* E in C#

*a tempo più lento* *Solo. animato 10* *poco largamente a tempo 11*

2 2 3 1 8 *Solo.* 5

VI. II. 12 Bassi. 1 Celli. 13 *animato*

*p* *p* 5 *Solo.* 2 1

14 *a tempo* *animato* *a tempo* 15 *più tranquillo rit.*

3 1 2 VI. I. 1 1

*a tempo poco rit. 16 a tempo* *rit. 17 a tempo più lento colla parte*

6 1 *Solo.* 5 1 1 2

Elgar — Violin Concerto

TIMPANI.

*rit. a tempo poco più mosso* **18** *colla parte* *molto rit.*

**19** *Tempo I<sup>o</sup>* *(poco più lento)* *colla parte* *a tempo, (più lento)* **20** *animato*

**21** *Tempo I<sup>o</sup>* *Solo.* *ppp* **22** *accel.* **23** *molto rit.* *a tempo* *Celli. tr*

**24** *Maestoso.* *tr* *Celli.* *f* *ff* *F# in G* *sf* *sf* *C# in C#* *mf*

**25** *largamente* *strepitoso* *Celli. ff* *p* *Celli. ff* *p* *VI. I.* *C# in D* *G in F#*

**26** *animato* *Tromb. III.* *Celli.* *f* *sf* *sf*

**27** *rit. al - -* *Tempo I<sup>o</sup>* *rall.* *colla parte* *rit. a tempo* *rit.*

**28** *Solo.* *animato* *largamente* **29** *Lento (in tempo)* *Solo.* *animato rit.*

**30** *rit. molto* *poco a poco cresc. ed animato* *Solo.*

TIMPANI.

31 *Tempo I<sup>o</sup>* *animato* *a tempo* 32

Celli. *animato* *a tempo*

33 34

*animato* *a tempo* VI. I.

35

tr *VI. I.*

36 37 *poco a poco più animato*

*f* Solo. Solo.

38

tr *pp* *p* *cresc.* *fp*

39 40

*poco a poco più animato* *F# in G* VI. I. *p* *p*

41 42

*VI. I.* *allargando* *a tempo (più mosso)* *ff con fuoco* *G in F#* *ff*

43 44

*VI. II.* *mf* *VI. I.* *tr* *pp*

*colla parte* *molto largamente* *a tempo*

3 1 Celli. *p*

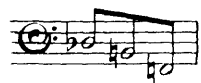
2 2 *VI. I.* *tr* *1* Celli. *pp poco* *sf* *sf*

Elgar — Violin Concerto

4

TIMPANI.

# II.



45 *Andante. poco animato a tempo* *poco animato allargando* 46

4 4 2 2 Solo. 3 2 1

*poco rit. al - Tempo I<sup>o</sup>* *dim. e più tranquillo* 47 *poco rit. a tempo*

1 2 Solo. VI. I. 1

*rit.* *colla parte* 48 *a tempo* *rit.* 49 *a tempo*

1 2 VI. I. 1

*ppp* *B<sup>b</sup>(H) in A* *ppp*

*animato* *rit.* 50 *a tempo* *colla parte* 51 *a tempo*

2 Solo. 1 2

*p* *D<sup>b</sup> in D<sup>b</sup>*

*rit.* 52 *a tempo* 53 *molto allarg.* *poco stringendo*

Ob. 1 2

*pp* *F in F<sup>#</sup>* *p cresc.* *fp* *f*

*più mosso* 54 *stringendo*

2 1

*sf* *pp* *f* *D<sup>b</sup> in D<sup>b</sup>* *A in B<sup>b</sup>(H)* 1

VI. I. *rit. al - tempo* 55

1 2

*p* *p* *f sf*

56 *nobilmente* *trm* 3 VI. I. *più tranquillo* *trmmmmmm*  
pp < > B<sup>♯</sup> (H) in A<sup>b</sup> ff p

57 *molto rit.* *Tempo I.* *poco animato* VI. I.  
1 *trm* *trm* *trm* 1 4  
F<sup>♯</sup> in F<sup>♯</sup> pp

58 *allargando* *trmmmm* 3 1 *dim. e rit.* Solo. *b<sub>2</sub>* 59 *a tempo* *trmm*  
pp < > PPP < > 1

60 *rit.* *a tempo, largamente* *tr* *animato* *rit.* *a tempo* *trmmmmmm*  
1 PPP 1 2 Solo. pp

61 *colla parte* 3 8 Fl. VI. I. *animato* *allargando* *rall.* *trm trm*  
A<sup>b</sup> in B<sup>b</sup> pp

63 *a tempo tranquillo* *trm* 1 2 1 VI. I. *colla parte*  
dim.

64 *più lento* *colla parte* *colla parte* *molto lento* 1 3  
ppp

TIMPANI.

III.



*Allegro molto.*

VI.

65 *molto* 66 *molto*  
*allargando moderato*

Cl. e Fag. 67 *a tempo*

Celli.

68 *vivace* 69 70 *allargando* 71 *Molto maestoso.*  
*poco rit. al - (poco meno mosso)*

Celli.

72 *allarg.* *a tempo* 73 *a tempo*  
*poco rit. (poco meno mosso)*

Ob. I.

*poco* 74 *a tempo* 75 *tr* *più lento*

Celli.

76 *a tempo* 77 *tr* 78 *allarg.* *a tempo*

Celli.

79 *allarg.* *poco rit.* 80 *più tranquillo* 81 *poco accel. al - Tempo I°* 82 *molto*  
*moderato*

Celli.

83 *colla parte* *a tempo* 84 *colla parte*

Celli.

*a tempo* 85 86 *molto* 87 *Molto maestoso*  
*(poco meno mosso)* 88 *allargando* *a tempo*

Celli.

89 *rit.* *a tempo* 90 *a tempo* 91 *tr*

Celli.

TIMPANI.

92 *molto larg.* *a tempo* *larg.* *a tempo* 93 *largamente* *a tempo*

94 *Tempo I<sup>o</sup> Allegro.* *Nobilmente* 95 96 97

98 99 100

101 CADENZA (accompagnata) *Lento.* *Solo.* *colla parte* *accel.* *rit.* 102 *Cor.* *rit.*

103 *a tempo* *Solo.* *rit.* *poco animato* *rit.*

104 *Solo.* *poco animato* *rit.* *accel.* *VI. I.* 105 *a tempo* *molto rit.* *Solo.* *colla parte*

106 *SOLO (senza accomp.)* *Adagio.* 107 *molto string.* *rit. molto*

108 *lento* *Allegro molto, Tempo I<sup>o</sup>* *Celli pizz.* 109 110

111 *poco a poco più animato* 112 *sempre con anima*

113 114 115 *tr* *colla parte*

116 *allargando* *tr* *a tempo*

Celli. Celi. Bassi. Cor. VI. I. A In B<sup>7</sup>(H) Bassi. Celi. Celi.

mf ffz pp rit. E in C# rit. poco animato rit. Solo. colla parte tr pp PPP rit. molto Solo. colla parte tr

2 4 8 10 4 7 2 2 1 1 1 6 2 1 3 4 4 6 2 1 2 3 1

*f* *sf* *sf* *f*