

N° 21.

CHANT DES FOSSOYEURS.

Andantino con moto.

HAMLET.

2^e FOSSOYEUR.

1^{er} FOSSOYEUR.

Andantino con moto.

PIANO.

p *cresc.* *sf* *p*

1^{er} FOSSOYEUR.

f

Dame ou prince, homme ou femme, Des-

pp

- cen, dent chez les morts; La ter - re prend le corps, Que Dieu re -

p

- çoi - ve l'a - me! I - ci-bas tout est

cresc. *p* *mf* *dim.*

vain, A - mour, richesse et gloi - re, (Il boit)

1^{re} F.

p *p* *f*

Hors le plaisir de boire, Hors le plaisir de boire! La.

1^{re} F.

cresc. *ff* *f*

vie est dans le vin! La vie e, La vie est dans le

1^{re} F.

ff *f*

vin!

mf soutenu.
ff *Andante con moto.* *p*

(Hamlet parait au lointain, et s'approche lentement)

cresc.
f

1^o Tempo

dim.
p
mf

2^e FOSSOYEUR.
f
Cha - cun, cha - cun aura son tour!

1^{er} FOSSOYEUR.
f
Jeune ou vieux, brune ou blon - de, Chacun aura son tour! La

p
mf
pp

2^e F.
C'est la loi de ce mon - de!

1^{er} F.
nuit succède au jour, C'est la loi de ce mon - de!

mf
dim.
p

2^e F. Tout est vain! A.

1^{re} F. I - ci - bas tout est vain! A.

2^e F. - mour, richesse et gloi - re! (Ils boivent)

1^{re} F. - mour, richesse et gloi - re!

2^e F. Hors le plaisir de boi - re! La

1^{re} F. Hors le plaisir de boi - re! Hors le plaisir de boi - re! La

2^e F.
vie est dans le vin! La vi - e, la vie est dans le

1^{re} F.
vie est dans le vin! La vi - e, la vie est dans le

cresc. *ff* *tr*

f *cresc.* *f*

2^e F.
vin!

1^{re} F.
vin!

ff *tr*

- HAMLET. (à part) Récit.

Moderato. Comme la mort devient ai-sément fami - liè - re!

ff *p*

H.
Leur chan - son, voilà leur pri - è - re!

p

(s'approchant)

H.

Pour qui donc avez-vous descellé cette pierre?

H.

Son nom?

1^{er} FOSSOYEUR.

Pour quelqu'un que sui-vront des regrets su-per-flus.

p

2^e FOSSOYEUR.

On nous l'a dit, je ne m'en souviens plus!

Tempo 1^o

ff

2^e F.

(Les deux fossoyeurs s'éloignent)

La

1^{er} FOSSOYEUR.

La

2^e F.
 nuit succède au jour, C'est la loi de ce monde!

1^{re} F.
 nuit succède au jour, C'est la loi de ce monde!

mf *dim.* *p.*

- HAMLET.

Ô sé-

H.
 -jour du né-ant! ô morts que j'ai connus!

dim. *p.* *pp*

Ped.

dim. poco rit. *pp*

RÉCIT ET ARIOSO.

Moderato sostenuto.

Récit.

HAMLET.

La fa - tigue a - lourdit mes pas; le froid me

ga - - gne; J'er - re de - puis deux jours à travers la cam -

- pa - gne Pour échap - per aux assas - sins. Oui, le

Roi dans mon sang veut assouvir sa ra - - ge!

f Allegro moderato.

H.  *p*

Horati_o ser_vi - ra mes desseins, J'ai pu les différer sans que je les ou -

H.  *Andante.* *dolce.*

- bli_e, je n'ai rien oubl_i - é. non! *Andante.* Pas même — Ophé -

H. 

- li_e, Pauvre enfant — dont l'amour — comme un fatal poison —

H.  *rit.*

A flétri la jeu_nes - se et troublé la rai_son.

Andante.

dolce.

H.  *pp*

Comme u-ne pâ - le fleur — É - close au souf - fle de la

H. 

tom - be, Sous les coups du malheur Ton cœur brisé tremble et suc - combe!

H. *cresc.*  *poco cresc.* *suivez.* *dim.* *p*

De mon destin fa - tal Dieu t'impo - se la loi! Hélas! pardonne - moi! —

H. *p*  *f*

Par mon refus cru - el — Ton âme à jamais dé - so - lé - e,

H. *dim.*

N'aspi - re plus qu'au ciel — Où ta rai - son s'est en - vo - lé -

pp *suivez.*

H. *cresc.*

- e! Hélas! pardon - ne - moi! hélas! pardon - ne -

cresc.

H. *f* *poco rall.* *f* *p*

- moi! Vois mes lar - mes, chère — O - phé - li - e! Ah! par -

cresc. *suivez.* *f* *p*

H. *pp* *dolce.*

- don - ne - moi!

pp *dolce.*

SCÈNE ET RÉCIT.

Moderato assai.

LAERTE.

HAMLET.

PIANO.

Mais qui marche dans l'ombre?

L.

B.

La - èr - te! vous avez fré -

Hora - ti - o! Laër - te!

cresc.

ff

L.

- mi, Prin - ce? D'où vient qu'à la main d'un a - mi Vo - tre.

Moderato sostenuto.

L.

main ne s'est pas ouver - te?

Moderato sostenuto.

Oui, je suis de re -

f

L. - tour: c'est moi! (froide ment)

R. Eh bien! que voulez - vous? quel intérêt vous

L. *f* (avec éclat)
Tu me le de - man - des, per - fi - de! Pen - ses - tu m'abu -

R. guide?

Allegro. a tempo.

ff *fp*

L. - ser par ta fei - te dou - ceur? Ré - ponds! Hamlet!

poco cresc.

L. *a volonte.* (Hamlet détourne la tête sans répondre)
réponds! qu'as-tu fait d'Ophé - li - e?

f *ff*

L. *mf* 0 chère en - fant! ô dou - leur é - ter -

Allegro moderato.

p *f* *sf*

L. *mf* - nel - le! *cresc.* Pouvais - je croire hé - las! quand je serrais cette main frater -

p *f* *sf*

L. - nel - le, Qu'Hamlet ne t'ai - mait pas, qu'Hamlet ne t'ai - mait

f *p* *rit.* *dim.* *suivez.*

a tempo animato.

L. plus! - HAMLET. Penses-tu méchap -

f *p*

a tempo animato. La - èr - te! que le ciel vous gar - de!

p *f* *sf*

- HAMLET.!

L. - per sans verser mon sang? - Ton sang? non!

f *dim.*

(à part)

H. le cri - me du pè - re Ne doit pas retomber

LAËRTE. *f* Parju - re!

H. sur le fils in - no - cent. *f* Ah! c'en est trop!

(mettant l'épée à la main)

L. Défends-toi! que Dieu juge en - tre nous! que

H. un peu retenu. Que

L. Dieu ju - ge en - tre nous!

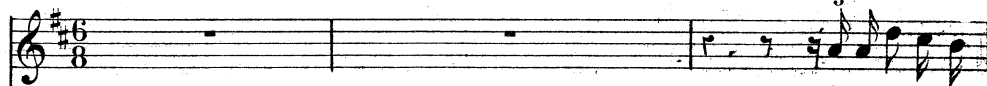
H. Dieu ju - ge en - tre nous!

N° 23

MARCHE FUNÈBRE et CHŒUR:

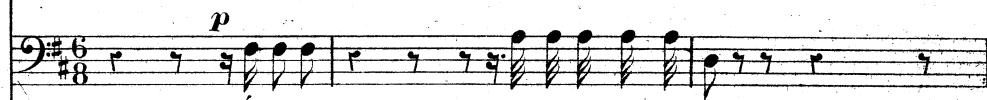
Andante sostenuto.

LAËRTE.



Le cortège, sans

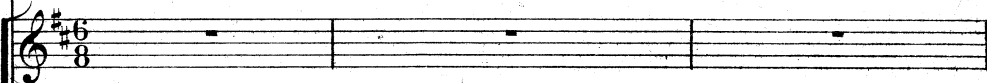
HAMLET.



Écoute!

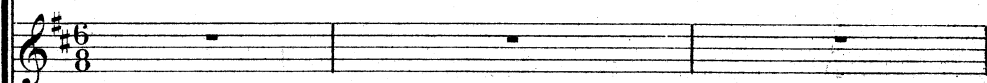
Que est ce bruit de pas?

SOPRANI.

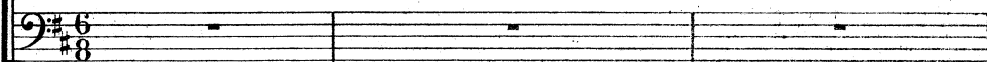


TÉNORS.

CHŒUR.



BASSES.

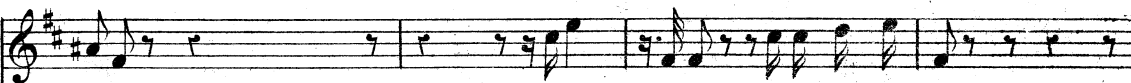


Andante sostenuto.

PIANO.



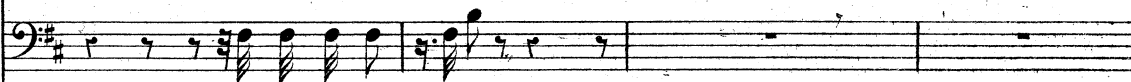
I.



doute!

hélas! Comment! il ne sait donc pas?

H.



Qui donc est mort? réponds!

sostenuto.



cresc. *mf* *dim.*

p

cresc.

1^{rs} Soprani.

p
Com - me la fleur,
espress.

p
Ped.

comme la fleur nou - vel - - le Tombe au souf - fle

des au - tans, au souf - fle des au -

- tans, Elle est

pp

mor - - - te, Jeune et

cresc.

bel - - le, Sous - la bri - - se da - prin - temps!

dim.

pp

Ténors. *pp*
Elle est mor - te!

Basses. *pp*
Elle est mor - te!

mf
sostenuto.

pp

mf

1^{rs} et 2^{ds} Soprani. *p*
Com - me la fleur, comme la fleur nou -

Ténors. *p*
Elle est mor - te, jeune et

Basses.

espress.

p

- vel - le Tombe au souf - fle
 bel - le En
p
 hé - las!

The first system consists of three staves. The top staff is a vocal line with lyrics. The middle staff is a vocal line with lyrics. The bottom staff is a piano accompaniment. The key signature has three sharps (F#, C#, G#) and the time signature is 4/4. The piano part features a rhythmic pattern of eighth notes in the right hand and a more melodic line in the left hand.

des au - tans, au souf - fle des au - tans,
 son printemps! hé - las!
 hé - las!

The second system consists of three staves. The top staff is a vocal line with lyrics. The middle staff is a vocal line with lyrics. The bottom staff is a piano accompaniment. The key signature has three sharps (F#, C#, G#) and the time signature is 4/4. The piano part continues with a similar rhythmic pattern to the first system.

Soprani. *pp*
 Elle est mor - te

The third system consists of three staves. The top staff is a vocal line for Soprani with lyrics. The middle staff is a vocal line. The bottom staff is a piano accompaniment. The key signature has three sharps (F#, C#, G#) and the time signature is 4/4. The piano part features a more complex rhythmic pattern with many sixteenth notes.

1^{ers} Soprani. *cresc.*
jeune et bel - le Sous les

2^{ds} Soprani. *cresc.*
jeune et bel - le Sous les

1^{ers} Ténors. *cresc.*
Pri - ons pour el - le,

2^{ds} Ténors. *cresc.*
Pri - ons pour el - le,

cresc.
Pri - ons,

dim.
bri - ses du prin - temps!

dim.
bri - ses du prin - temps! Dieu la rap -

dim. *p*
pri - ons! Au sein des cieux Dieu la rap -

dim. *p*
pri - ons! Au sein des cieux Dieu l'ap -

dim. *p*
pri - ons! Au sein des

p

hé - las!

- pel - le! Dieu vers lui la rap -

- pel - le! Dieu vers lui la rap -

- pel - le! Dieu vers lui Dieu la rap -

cieux Dieu vers lui Dieu la rap -

cresc. Hé - las! si jeu - ne, si bel

cresc. - pel - le! Hé - las! si jeu - ne, si bel

cresc. - pel - le! Hé - las! si jeu - ne, si bel

cresc. - pel - le! Hé - las! hé - las! jeune et si bel

cresc. - pel - le! Hé - las! hé - las! jeune et si bel

cresc.

dim. *p*

- le, Dieu la rap - pel - le! Pri - ons, pri - ons, — pri -

dim. *p*

- le, Dieu la rap - pel - le! Pri - ons, pri - ons, — pri -

dim. *p*

- le, Dieu la rap - pel - le! Pri - ons, pri - ons, — pri -

dim. *p*

- le, Dieu la rap - pel - le! Pri - ons, pri - ons, — pri -

dim. *p*

- le, si bel - le! Pri - ons, pri - ons, — pri -

HAMLET.

f *p* Ophé -

- ons!

f *p*

- ons!

f *p*

- ons!

f *p*

- ons!

f *p*

- ons!

p *pp*

FINAL.

Allegro animato.

LA REINE.

Musical staff for LA REINE in treble clef, common time. The melody begins with a quarter rest, followed by a quarter note G4, an eighth note A4, and a quarter note B4. A fermata is placed over the B4 note. The lyrics "Ham - let!" are written below the staff, with a forte dynamic marking *f* above the first syllable.

LAËRTE.

Musical staff for LAËRTE in treble clef, common time. The staff contains a whole rest for the duration of the measure.

HAMLET.

Musical staff for HAMLET in bass clef, common time. The melody begins with a quarter rest, followed by a quarter note G2, an eighth note A2, and a quarter note B2. The lyrics "- li - e!" are written below the staff.

MARCELLUS.

Musical staff for MARCELLUS in treble clef, common time. The melody begins with a quarter rest, followed by a quarter note G4, an eighth note A4, and a quarter note B4. A fermata is placed over the B4 note. The lyrics "Ham - let!" are written below the staff, with a forte dynamic marking *f* above the first syllable.

LE ROI.

Musical staff for LE ROI in bass clef, common time. The melody begins with a quarter rest, followed by a quarter note G2, an eighth note A2, and a quarter note B2. The lyrics "Hamlet!" are written below the staff, with a forte dynamic marking *f* above the first syllable.

LE SPECTRE.

Musical staff for LE SPECTRE in bass clef, common time. The staff contains a whole rest for the duration of the measure.

HORATIO.

Musical staff for HORATIO in bass clef, common time. The melody begins with a quarter rest, followed by a quarter note G2, an eighth note A2, and a quarter note B2. A fermata is placed over the B2 note. The lyrics "Ham - let!" are written below the staff, with a forte dynamic marking *f* above the first syllable.

POLONIUS.

Musical staff for POLONIUS in bass clef, common time. The melody begins with a quarter rest, followed by a quarter note G2, an eighth note A2, and a quarter note B2. A fermata is placed over the B2 note. The lyrics "Ham - let!" are written below the staff, with a forte dynamic marking *f* above the first syllable.

SOPRANÉ.

Musical staff for SOPRANÉ in treble clef, common time. The staff contains a whole rest for the duration of the measure. The lyrics "Dieu!" are written below the staff, with a forte dynamic marking *f* above the first syllable.

TÉNORS.

Musical staff for TÉNORS in treble clef, common time. The staff contains a whole rest for the duration of the measure. The lyrics "Dieu!" are written below the staff, with a forte dynamic marking *f* above the first syllable.

BASSES.

Musical staff for BASSES in bass clef, common time. The staff contains a whole rest for the duration of the measure. The lyrics "Dieu!" are written below the staff, with a forte dynamic marking *f* above the first syllable.

Allegro animato.

PIANO.

Musical staff for PIANO in grand staff (treble and bass clefs), common time. The piece begins with a forte dynamic marking *ff*. The music is in a key with one sharp (F#) and features a complex rhythmic pattern with many sixteenth and thirty-second notes. The tempo is marked "Allegro animato".

Récit

H

f Mor - tel! gla - cé - e! ô cri - me!

H

ô de leurs noirs com - plots dé - plo - ra - ble vie - ti - me!

H

(se relevant)
à genoux près d'Ophélie *f* a tempo.

Je te perds!.. non!.. non!..

p > retenu. *ff*

H

rit. Dieu - cé - ment! u - nis - sez - nous! Je

f *rit.* *Allegro.*

Allegro.

-LA REINE.

f Mon fils!

meurs!

-MARCELLUS. *f*

Malheureux!

quel é - ga - rement

-HORATIO. *f*

Malheureux!

quel é - ga - rement

Ténors. *f*

Malheureux!

quel é - ga - rement

Basses. *f*

Allegro. Malheureux!

quel é - ga - rement

ff

M.

S'em - pa - re de tes sens!..

Io.

S'em - pa - re de tes sens!..

S'em - pa - re de tes sens!..

S'em - pa - re de tes sens!..

-LA REINE.

Musical staff for LA REINE. Ah!

-LE SPECTRE. (parait au fond)

Musical staff for LE SPECTRE. Ham.

Tantam.

ff

-LAËRTE.

Andante sostenuto.

p

Musical staff for LAËRTE. Ô terreur! épou.

-HAMLET.

Musical staff for HAMLET. Dieu! mon ser - ment!..

-MARCELLUS.

Musical staff for MARCELLUS. Ô terreur! épou.

-LE ROI. (regardant le spectre)

Musical staff for LE ROI. -let! C'est lui

-HORATIO.

Musical staff for HORATIO. Ô terreur! épou.

-POLONIUS.

Musical staff for POLONIUS. Ô terreur! épou.

Soprani.

Musical staff for Soprani. Ô terreur! épou.

Ténors.

Musical staff for Ténors. Ô terreur! épou.

Basses.

Musical staff for Basses. Ô terreur! épou.

Andante sostenuto.

p

Musical staff for Soprani. Ô terreur! épou.

Musical staff for Ténors. ff

Musical staff for Basses. ff p

LA REINE.

Ab!

L. *_van - te! C'est l'om - bre du feu*

M. *_van - te! C'est l'om - bre du feu*

Le R. *Ô terreur!*

Ho. *_van - te! C'est l'om - bre du feu*

P. *_van - te! C'est l'om - bre du feu*

_van - te! C'est l'om - bre du feu

_van - te! C'est l'om - bre du feu

_van - te! C'est l'om - bre du feu

ff *p*

La R. C'est lui!

L. Roi qui se dresse à nos

M. Roi qui se dresse à nos

Le R. é-pouvan - - tel.

Ho. Roi qui se dresse à nos

P. Roi qui se dresse à nos

Roi - qui se dresse à nos

Roi qui se dresse à nos

Roi qui se dresse à nos

ff *p*

3

3

3

Detailed description: This is a page of a musical score, page 342. It features ten staves for voices and two for piano. The vocal parts are labeled La R., L., M., Le R., Ho., and P. The lyrics are: "C'est lui! Roi qui se dresse à nos é-pouvan - - tel." The piano accompaniment includes dynamic markings *ff* and *p*, and contains triplets in the right hand.

cresc.

Le
R.
é - pou - van - te!

L.
yeux Ter - rible et me - na -

M.
yeux Ter - rible et me - na -

Le
R.

Ho.
yeux Ter - rible et me - na -

P.
yeux Ter - rible et me - na -

yeux Ter - rible et me - na -

yeux Ter - rible et me - na -

yeux Ter - rible et me - na -

ff

La R. *f* Je vois se dresser _____ à mes yeux!
 L. - çan - te! La _____ mort
 M. - çan - te! La _____ mort
 Le R. Je vois se dresser à mes yeux!
 Ho. - çan - te! La _____ mort
 P. - çan - te! Quel _____ mal -
 - çan - te! Quel _____ mal -
 - çan - te! Quel _____ mal -
 - çan - te! Quel _____ mal -
ff

La
R.

Son om - bre me - na - çan - te!..

L.

mê - me o - bé -

M.

mê - me o - bé -

Le
R.

Son om - bre me - na - çan - te!..

Ho.

mê - me o - bé -

P.

_heur sur nos

_heur sur nos

_heur sur nos

_heur sur nos

ff

La R. Je lis dans ses re - gards

L. - it aux vo - lon -

M. - it aux vo - lon -

Le R. Je lis dans ses regards

Ho. - it aux vo - lon -

P. fronts va des -

fronts va des -

fronts va des -

fronts va des -

ff

Detailed description of the musical score: The score is for a multi-voice setting. It begins with a key signature of one sharp (F#) and a 4/4 time signature. The vocal parts (La R., L., M., Le R., Ho., P.) all sing the same lyrics: 'Je lis dans ses regards' followed by a long note, then '- it' followed by another long note, and finally 'aux vo - lon -' followed by a triplet of eighth notes. The piano accompaniment consists of two staves. The right hand plays a melody with a triplet of eighth notes at the end of each phrase. The left hand provides harmonic support with chords and a bass line. A forte (ff) dynamic marking is present in the piano part towards the end of the page.

La R. *p* la volonté des cieux! Pi-

L. -tés des cieux!

M. -tés des cieux!

Le R. *p* la volonté des cieux! Grâ - ce!

Ho. -tés des cieux!

P. -cen - dre des cieux!

-cen - dre des cieux!

-cen - dre des cieux!

-cen - dre des cieux!

sf *p*

La R. -tié!

LE SPECTRE. *3*

L'heure est passé - et Toi, mon fils, accomplis ton œuvre commen -

3 *3* *3* *3* *3* *3*

Allegro animato.

(il s'élance vers le Roi, les yeux toujours fixés sur le spectre)

-HAMLET.

Musical staff for Hamlet's vocal line, starting with a forte dynamic.

Ah! force donc mon bras à lui percer le sein! Guide mes coups!

Le S. Musical staff for the Soprano part.

-cé - e!

Piano accompaniment for the first system, including treble and bass staves.

Allegro animato.

f

- LA REINE.

Musical staff for the Queen's vocal line.

Dieu!

-LAERTE.

Musical staff for Laertes' vocal line.

Le Roi!

-HAMLET.

Musical staff for Hamlet's vocal line.

Non! l'assas-sin!.. l'assassin de mon

-MARCELLUS.

Musical staff for Marcellus' vocal line.

Le Roi!

-LE ROI.

Musical staff for the King's vocal line.

Ah! (il tombe frappé par l'épée d'Hamlet)

-HORATIO et POLONIUS.

Musical staff for Horatio and Polonius' vocal line.

Le Roi!

Soprani.

Musical staff for the Soprano choir part.

Le Roi!

Ténors.

Musical staff for the Tenor choir part.

Le Roi!

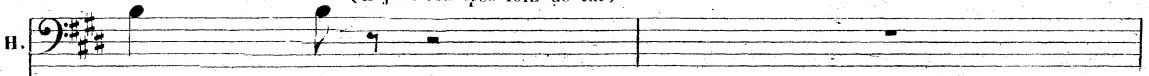
Basses.

Musical staff for the Bass choir part.

Le Roi!

Piano accompaniment for the second system, including treble and bass staves.

Andante sostenuto. (il jette son épée loin de lui)

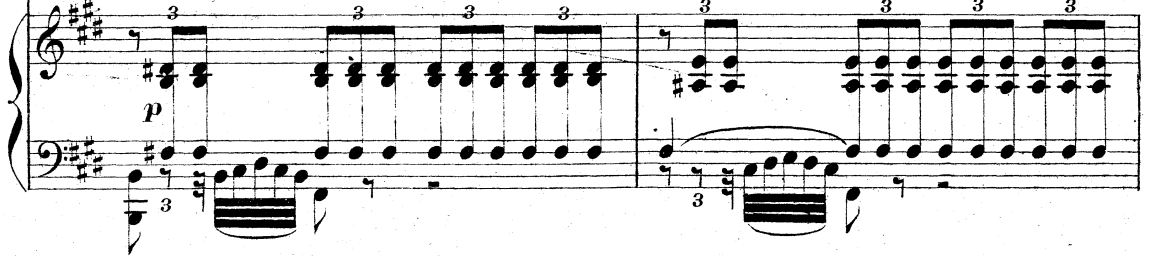
H. 

pè - re!

-LE SPECTRE.

Le crime est expi - é! le cloître attend ta

Andante sostenuto.



-LA REINE.

Ô Dieu, pardonne - moi!

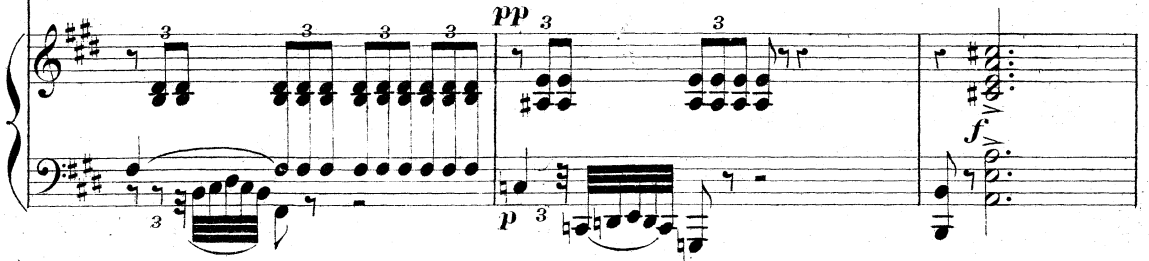
-LE ROI.

Je meurs mau - dit!

Le S. 

mè - re!

Vis pour ton



-HAMLET.

Mon âme est dans la tombe, hélas!

(le spectre disparaît)

Le S. 

peuple, Hamlet! c'est Dieu qui te fait Roi!



Allegro moderato.

rit.

H. *et je suis Roi!*

ff - MARCELLUS. *Vive Ham - let!*

ff - HORATIO. *Vive Ham - let!*

Ténors. *ff* *Vive Ham - let!* *ff* *(TUTTI) vive Ham -*

(DEMI CHŒUR) *ff* *Vive Ham - let!* *ff* *vive Ham -*

Basses. *ff* *Vive Ham - let!* *ff* *vive Ham -*

Allegro moderato.

M. *Vive Ham - let!*

- HORATIO. *Vive Ham - let!*

Soprani. *ff* *Vive Ham - let!*

ff *Vive Ham - let!*

ff *Vive Ham - let!*

ff *Vive Ham - let!*

ff *Vive Ham - let!*

ff *Vive Ham - let!*

ff *Vive Ham - let!*

M.
no - - - tre Roi!

Ho.
no - - - tre Roi!

no - - - tre Roi!

no - - - tre Roi!

no - - - tre Roi!

M.

Ho.

FIN.