

ESPANTA O BÓDE.

Ao amigo
ARMANDO A. SERRA.

Samba Carnavalesco.

Eduardo Souto.

PIANO.

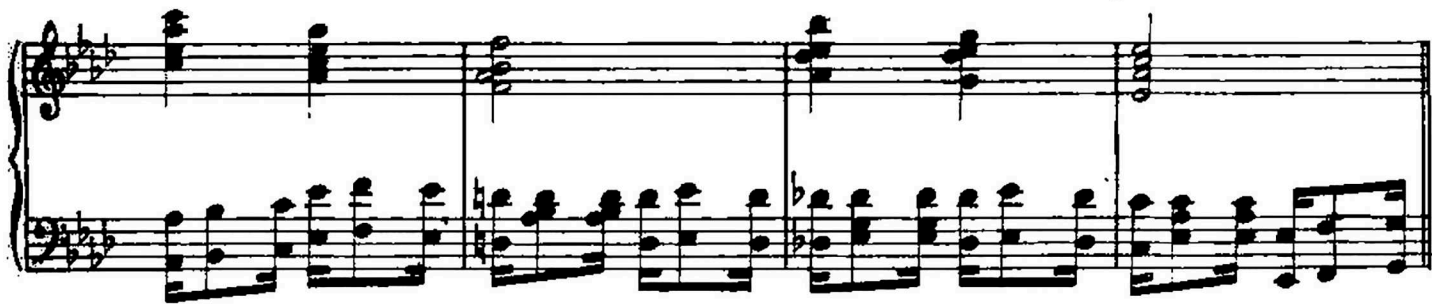
The piano accompaniment is written in 2/4 time with a key signature of two flats (B-flat and E-flat). It consists of four systems of two staves each. The first system begins with a treble clef and a 2/4 time signature. The melody in the right hand features eighth and sixteenth notes, while the left hand provides a steady bass line with chords. A repeat sign is placed at the beginning of the second system. The piece concludes with a final cadence in the fourth system, marked with a double bar line and the word 'FIM.'.

CANTO.

Ca - va - nhaque É do bóde

The vocal line is written on a single staff with a treble clef. It begins with a key signature change to two flats. The melody is simple and follows the lyrics. The piano accompaniment continues underneath, providing harmonic support. The piece ends with a final chord.

Ha quem use Mas não póde



CÔRO.

Es - pan - ta o bó-de oh! crioula Pó - de sur - rar oh! crioula



Es - pan - ta bem oh! criou - la P'ra não vol - tar



D.C. §

- | | | | |
|----------------|----------------|----------------|----------------|
| 1. | 2. | 3. | 4. |
| Cavanhaque | Ninguém quer | Que catinga | Quanta gente, |
| É do bóde | Bóde em casa | Tem o bóde | Que pagóde!... |
| Ha quem use | Come tudo | Ficar perto | Embrulhada |
| Mas não póde | Tudo arrasa | Ninguém póde | Por um bóde |
| <i>Estríb.</i> | <i>Estríb.</i> | <i>Estríb.</i> | <i>Estríb.</i> |

ESTRIBILHO.

Espanta o bóde -oh! crioula
Póde surrar -oh! crioula
Espanta bem -oh! crioula
P'ra não voltar