

Missa Papae Marcelli

David Smith

PURCELL

NOVELLO'S ORIGINAL OCTAVO

EDITION

PALESTRINA

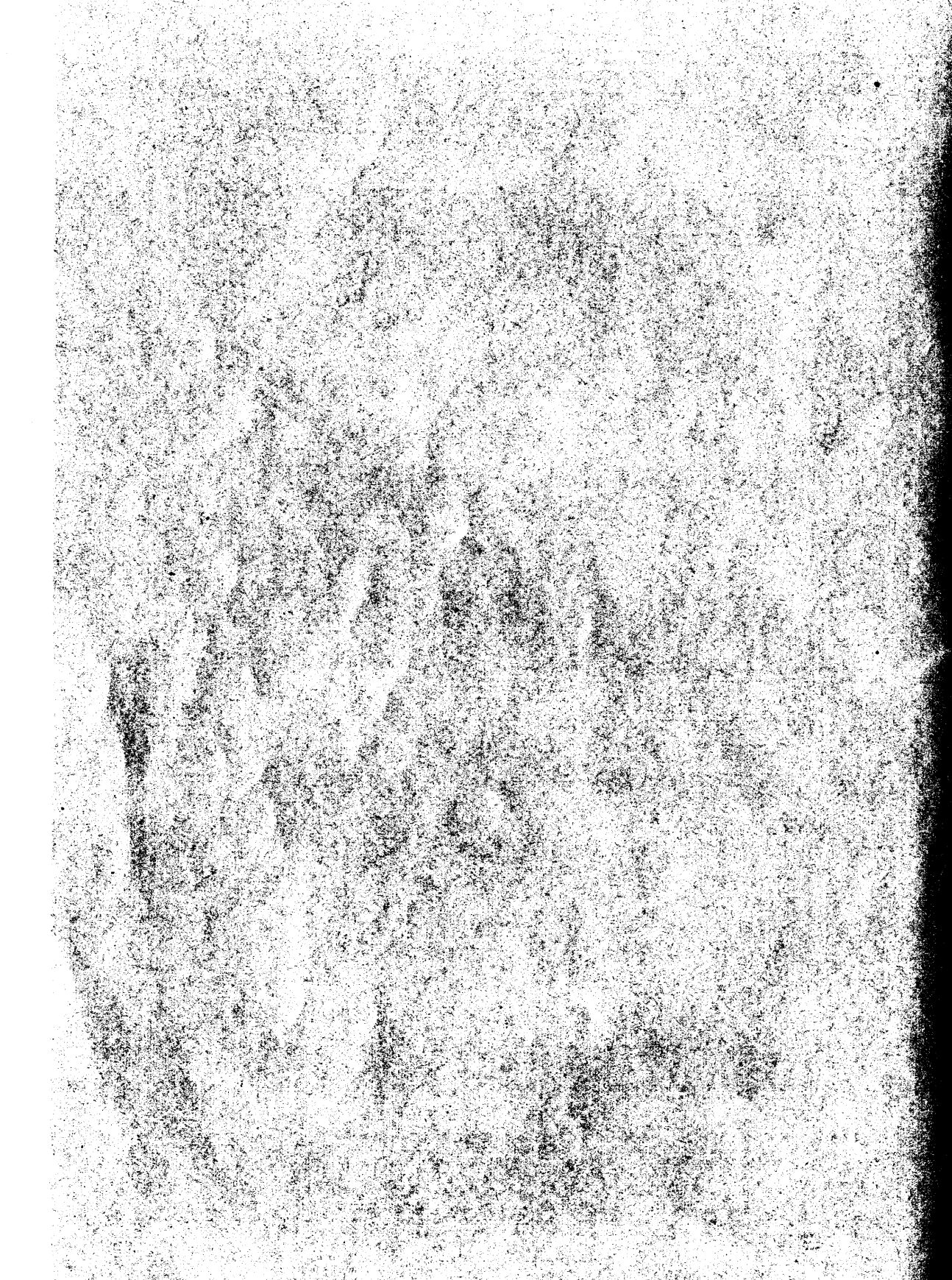
MISSA PPAE MARCELLI

LONDON NOVELLO & CO. LTD

BACH HANDEL

HAYDN
MOZART
BEETHOVEN

EGGAR
MENDELSSOHN
BRAHMS

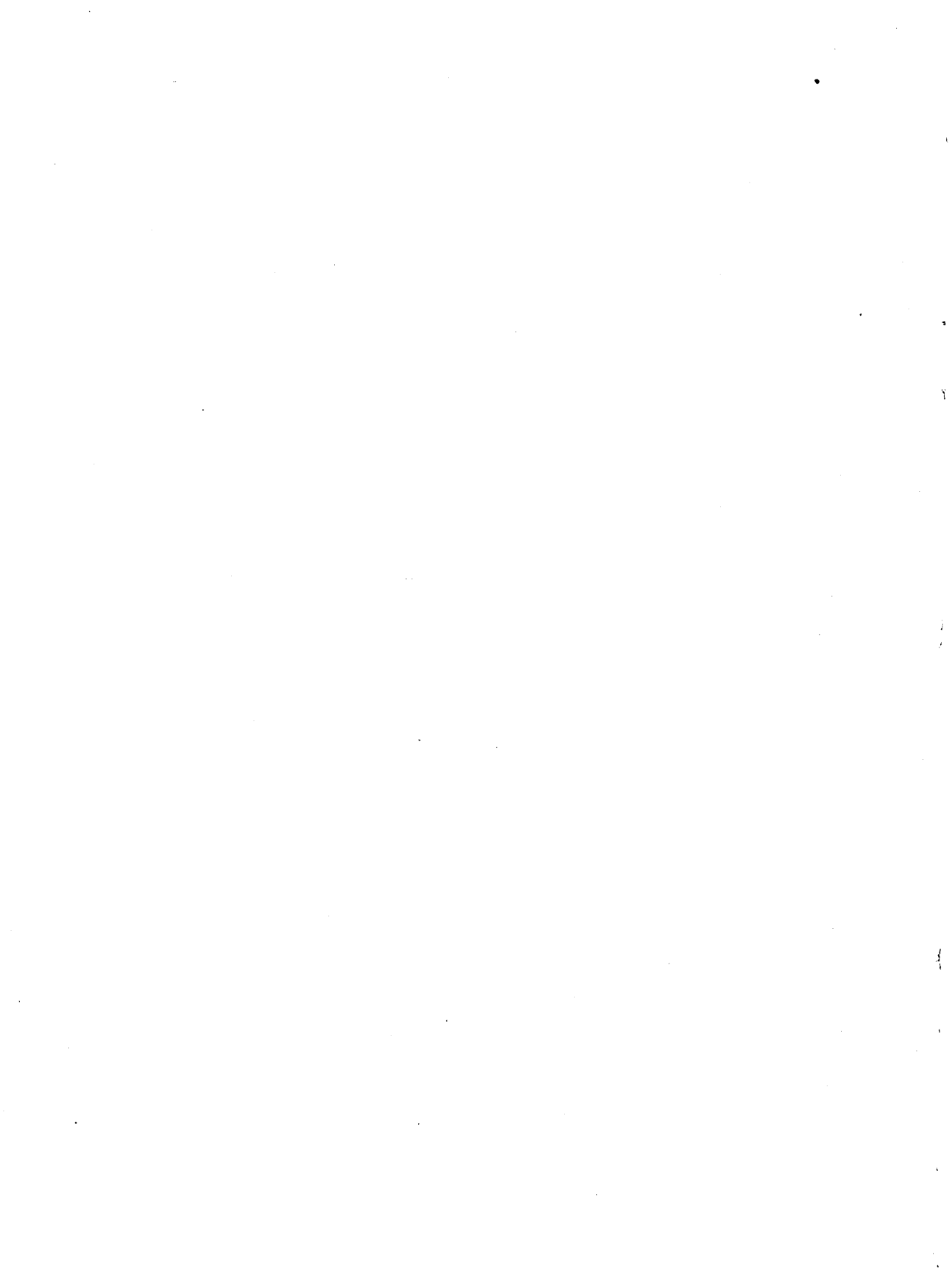


PALESTRINA
MISSA PAPAE
MARCELLI

edited by
OTTO GOLDSCHMIDT

6s/7d
N & Co

MADE IN ENGLAND
NOVELLO
AND COMPANY LIMITED
LONDON W.1



2011
. P157
M6
P2
1900Z



Kyrie Eleison.

Soprano I. *p* Ky - . rie e - lei - . . .

Soprano II. *p* Ky - . rie e - . lei - . . .

Contralto I. *p* Ky - rie e - lei - . . . son,

Contralto II
and
Tenor.*

Bass I.

Bass II. *p* Ky - rie e - lei - . . .

*For obvious reasons the highest portion of this part has occasionally been given to the second Alto only. The line... in all cases indicates this and rests are then given to the Tenor part. Occasionally also the Tenor only should sing, which is indicated by rests given to the Alto part on the upper portion of the Stave. Where there are no rests all are meant to sing. The Counter Tenors always sing with the Altis.

_son, e lei son
 _son, Ky - ri - e e - lei - son, Ky -
 Ky - rie e - lei - son, Ky - ri -
 Ky - ri - e
 Ky - rie e - lei - son, Ky -
 - son, Ky - rie

dolce Ky - rie e - lei - son *poco a* Ky - ri - e e -
 - ri - e e - lei son, *poco a* Ky - ri - e e - lei -
 e e - lei - *poco a*
 e - lei - son, Ky - ri - e e - lei - *poco a*
 - rie e - lei - son, *poco a* Ky - ri - e e - lei -
 e - lei - son, *dolce* Ky - ri - e e - lei - son,

poco cresc. *f*

- lei son, e lei son, Ky - rie e -

poco cresc. *f*

- son, Ky - rie e lei son, e lei

poco cresc. *f* *dim.*

- son. Ky - ri - e e lei son, e lei

poco cresc. *f*

- son, e lei

poco cresc. *f*

- son, Ky - ri - e e lei son, Ky - ri - e e lei

mf *f*

e lei son, Ky - ri - e e lei son,

B *dim.* *p* *dim.*

- lei son.

dim. *p* *pp*

- son, Ky - rie e lei son.

p *pp*

- son, e lei son, Ky - rie e lei son.

dim. *p* *dim.* *pp*

mp TENOR. - son, Ky - rie e lei son.

e lei

p *pp*

- son, Ky - rie e lei son, e lei son.

mf *dim.* *p* *pp*

B Ky - rie e lei son, Ky - rie e lei son.

Musical score for the first system, featuring vocal lines and piano accompaniment. The lyrics are:

_ste e - lei - son, Chri - ste,
 _ste e - lei - son, Chri - ste e - lei - son,
 Chri - ste e - lei -
 _lei - son, Chri - ste e - lei - son, Chri -
 _lei - son, Chri -
 Chri - ste e - lei - son,

Performance markings include *mf*, *CRASC.*, *crescendo*, *ALTO*, *TENOR only*, *un poco cresc.*, and *mf*.

Musical score for the second system, continuing the vocal and piano parts. The lyrics are:

Chri - ste e - lei - son, e - lei - son, Chri -
 Chri - ste e - lei - son, Chri - ste e -
 -son, e - lei - son, Chri - ste e - lei - son,
 -ste e - lei - son, Chri - ste e - lei - son, e -
 -ste e - lei - son, Chri - ste e -
 Chri - ste e - lei - son,

Performance markings include *D*, *f*, *dim.*, *f*, *poco a poco*, *ALTO*, *CRASC.*, *f*, *dim.*, and *f*.

-ste e - lei - son. *p* Chri - ste e - lei - son. *pp*
dim. - lei - son, *p* e - lei - son, Chri - ste e - lei - son. *pp*
p Chri - ste e - lei - son. *dim.* *pp*
 - lei - son, *p* Chri - ste e - lei - son, e - lei - son. *pp*
 - lei - son, *p* Chri - ste, e - lei - son. *dim.* *pp*
p Chri - ste e - lei - son, e - lei - son. *pp*

FULL CHORUS.

f Ky - rie e - lei - son, *E* Ky - rie e -
f Ky - rie e - lei - son.
f Ky - rie e - lei - son,
 ALTO. *f* Ky - rie
f Ky -
f Ky - rie e - lei - son *E* Ky -

legato

- lei - - - - - son, Ky - -

Ky - - - - - rie e - lei - - - - - son,

Ky - rie e - lei son, Ky - - - - - rie e - lei - -

e - lei - - - - - son, e - lei - -

- rie e - lei - - - - - son, e - lei -

- rie e - lei - son, Ky - - - - - rie e - -

F *pesante* *poco a poco dim.*

- rie e - lei - son, Ky - rie e - lei - - -

pesante *poco a poco*

Ky - rie e - lei - son, Ky - ri - e e - lei -

pesante

- son, Ky - ri - e e - lei - son, Ky - ri -

ALTO *ALL.* *dim* *p*

- son, Ky - rie e - lei - - - - - son, Ky -

pesante

- son, Ky - rie e - lei - - - - - son,

pesante *dim. poco a poco*

- lei - - - - - son, Ky - rie e - lei -

F

son, Ky-rie e - lei - son, e - lei -

dim. son, Ky-rie e - lei - son, Ky-rie e - lei - son,

dim. e - lei - son, Ky - ri - e e - lei - son, Ky - rie

ALTO ALL.
 - rie e - lei - son, Ky - rie e - lei - son, e - lei -

p Ky-rie e - lei - son, e -

son, **G** Ky - rie e - lei -

dim. sempre
legato son.

dim. sempre Ky-rie e - lei - son.

dim. sempre e - lei - son.

ALTO ALL
 - son, Ky - rie e - lei - son.

dim. - *al pp* - lei - son, Ky - ri - e e - lei - son.

dim. sempre *> pp*
 - son, e - lei - son.



Gloria in excelsis.

Intonation (Solo.)

Glo - - - ri - a in ex - cel - sis De - - - o. *Segue subito.*

Tutti.

Soprano I. *mf* Et in ter - ra pax ho - mi - ni - bus bo - nae vo - *cresc. f*

Soprano II. *mf* Et in ter - ra pax ho - mi - ni - bus bo - nae vo - *f*

Contralto I. *f* Bo - nae vo -

Contralto II. and Tenor. *mf* Et in ter - ra pax ho - mi - ni - bus

Bass I. *f* Bo - nae vo -

Bass II. *mf* Et in ter - ra pax ho - mi - ni - bus

Tranquillo.

- lun - ta - tis, lau - da - mus te, be - ne - di - ci - mus te,
 - lun - ta - tis, lau - da - mus te, be - ne - di - ci - mus te,
 - lun - ta - tis, be - ne - di - ci - mus te, a - do - ra - mus
ALTO.
Tenore tacet.
 lau - da - - mus te, a - do - ra - mus
 - lun - ta - tis be - ne - di - ci - mus te.
 lau - da - mus te, **A** a - do - ra - mus

Vivo.

f glo - ri - fi - ca - mus te. *p* Gra - ti - as a - gi - mus ti - - bi pro - **B** *cre-*
f glo - ri - fi - ca - mus te. *p* Gra - ti - as a - gi - mus ti - - bi
 te, *f* Gra - ti - as a - gi - mus ti - bi *ALTO.*
ALL. te. glo - ri - fi - ca - mus te. *p* Gra - ti - as a - gi - mus ti - bi pro -
f glo - ri - fi - ca - mus te. *mf* pro -
 te, *p* Gra - ti - as a - gi - mus ti - **B** - bi

- scen do - f marcato

pter mag- nam glo-ri-am tu - - am.

mf f

tu - - am. Do-mi-ne De-us, Rex Coe - les -

f

Do-mi-ne De-us, Rex Coeles -

crescendo

pter mag- nam glo - ri - am tu - am.

f marcato

pter mag- nam glo-ri-am tu - - am. Do-mi-ne De - us, Rex

f

Do-mi-ne De-us, Rex Coeles -

f C p

De - us Pa-ter om - - ni-po-tens. Do-mi - ne Fi - li, Do - mi - ne

p

- tis. Do-mi - ne Fi - - li, Do - mi - ne

p

- tis. Do-mi - ne Fi - - li, Do - mi - ne

FALL. p

De - us Pa-ter om - ni-po-tens. Do - mi - ne

f p

De - us Pa-ter om - - ni-po - tens. Do - mi - ne

p

- tis. **C** Do - mi - ne Fi-li, Do - mi - ne

Fi - - li u - ni - ge - ni - te, u - ni - ge - ni - te Je - - su Chris -

Fi - - li u - ni - ge - ni - te, u - ni - ge - ni - te Je - - su Chris - -

Fi - - li u - ni - ge - - ni - te, Je - - su Chris - -

ALTO..... ALL. *mf*
Fi - - li u - ni - ge - ni - te Je - - - su Chris - -

Fi - li, _____ u - ni - ge - ni - te

Fi - - li u - ni - ge - ni - te Je - - - su Chris - -

poco a poco dim. **D** *pp*
- te, Je - - - su Chris - te. Do -

poco a poco dim. *pp*
- te, Je - - - su Chris - te. Do - mi - ne De - us, Ag - nus De - - - i,

poco a poco dim. *pp*
- te, Je - - - su Chris - te. Do - mi - ne De - us, Ag - nus De - - i -

poco a poco dim. *pp* **ALTO** *pp*
- te, Je - - - su Chris - te Ag - nus De - i, Do -

mp *pp*
Je - - - su Chris - te, Do - mi - ne De - us, Ag - nus De - - i,

poco a poco dim. *pp*
- te, Je - - - su Chris - te. Do -

D

mp *SONORE* *CRESC.*
 - mi - ne De - us, Ag - nus De - i, Fi - li - us Pa -
mp *CRESC.*
 Fi - li - us Pa - - - tris,
mf *CRESC.*
 Ag - nus De - i, Fi - li - us Pa - -
ALL.
 - mi - ne De - us, Agnus De - - i,
mp *CRESC.*
 Fi - li - us Pa -
 - mi - ne De - us, Ag - nus De - i,

E *f* *f* *f* *f* *f*
 - tris, Fi - li - us Pa - - - tris.
mf *f* *f* *f* *f*
 Fi - li - us Pa - tris, Fi - li - us Pa - - - tris.
 - tris, Fi - li - us Pa - - - tris, Pa - - - tris.
mf *f* *f* *f* *f*
 Fi - li - us Pa - tris, Fi - li - us Pa - - - tris.
 - tris, Fi - li - us Pa - - - tris.
mf *f* *f* *f* *f*
E Fi - li - us Pa - tris, Fi li - us Pa - tris.

Tranquillo.

pdolce Qui tol-lis pec-ca-ta mun - - - di, *pp* Mi-

pdolce Qui tol-lis pec-ca-ta mun - - - di, *pp* Mi - se-re-re no - - -

pdolce Qui tol-lis pec-ca-ta mun - - - di, no - - - bis, Mi-

pp Mi - se-re-re no - - - bis,

pdolce Qui tol-lis pec-ca-ta mun - - - di, *pp* Mi-

pp Mi - se-re-re no - - - bis,

F *sempre dolce* - se-re-re no - bis, Qui tol-lis pec-ca-ta mun-di, Sus-ci-

sempre dolce - bis, no - - - bis, Qui tol-lis pec-ca-ta mun-di, Sus-ci-

sempre dolce - se-re-re no - bis, Qui tol-lis pec-ca-ta mun-di, Sus-ci-

sempre dolce Qui tol-lis pec-ca-ta mun-di, Sus-ci-

- se-re-re no - bis, Sus-ci-

F *sempre dolce* Qui tol-lis pec-ca-ta mun-di, Sus-ci-

un poco cresc *p*

- pe, sus - - ci - pe de - pre - ca - ti - o - nem nos - - tram, de - pre -

- pe, sus - - ci - pe de - pre - ca - ti - o - nem nos - - tram, de - pre -

- pe, sus - ci pe de - pre - ca - ti - o - - nem nos - tram

- pe, sus - - ci - pe de - pre -

- pe, sus - - ci - pe de - pre - ca - ti - o - nem nos - - tram

- pe, sus - - - ci - pe de - pre -

ALTO....

mf Vivo. *G*

- ca - ti - o - nem nos - - tram. Qui se - des ad _____ dexter - am Pa - tris,

- ca - ti - o - nem nos - - tram. *Tranquillo.* *p* Mi - se - re -

mf Qui se - des _____ ad dexter - am Pa - tris,

- ca - ti - o - - nem nos - tram. *Tenor only* *p* Mi - se - re -

mf Qui se - des ad _____ dexter - am Pa - tris,

- ca - ti - o - nem nos - - tram. *G* *p* Mi - se - re -

TUTTI.
Vivo.

espressivo

mi-se-re - - re no - - - bis. Quo - niam tu

- re no - - - bis, no - - - bis. Quo - niam tu

mi-se-re - re no - - - bis.

- re no - - - bis. Quo - - - niam tu

espressivo

mi-se-re - - re no - - - bis.

Vivo.

- re no - - - bis. Quo - niam tu

H

marcato

so - lus sanc - tus, tu so - lus Do - - - mi - nus,

solus sanc - tus, tu so - lus al - - tis - si -

Tu so - lus Do - - - minus, al - - tis - si -

so - lus sanc - tus, tu so - lus Do - - - minus, tu so - lus al - - - tis - si -

Tu so - lus Do - - - mi - nus, —

so - lus sanc - tus, tu so - lus al - - - tis - si -

H

TENOR.

Lento. *p* Je - - su Chris - - te, *pp* Je - - su Chris - - te, cum *J. Vivo.*

p - mus Je - - su Chris - - te, *pp* Je - su Chris - - te,

p - mus Je - - su Chris - - te, *pp* Je - - su Chris - - te,

pp *ALL.* - mus Je - - su Chris - - te, *dolce* Je - - su Chris - - te, cum *ALTO.* *mp*

p Je - - su Chris - - te, *pp* Je - - su Chris - - te, cum *mp*

p - mus Je - - su Chris - - te, *pp* Je - - su Chris - - te,

sancto spi-ri - tu in glori-a in

dolce cum sancto spi-ri-tu *mf* De - i Pa - tris A - - men,

dolce cum sancto spi-ri-tu in glori-a De - i Pa - tris A - - men,

TENOR. *dolce* sancto spi-ri - tu, cum sancto spi-ri - tu in *ALL.*

sancto spi-ri - tu *mf* in glori-a De - i Pa - tris A - - men, in

dolce cum sancto spi-ri - tu in

poco a poco crescendo

glo-ri-a De - i Pa - tris, A - - - - men, in glo-ri-a, in glo-ri-a De-

poco a poco crescendo

De - i Pa - tris, A - - - - men, in glo-ri-a De-

in glo-ri-a De-

crescendo ALT.

glo-ri-a De-i Pa-tris, A - - - - men, in glo-ri-a De-

glo-ri-a, in glo-ri-a De-

crescendo

glo-ri-a De - i Pa - tris, A - - - - men, in glo-ri-a

fal Fine.

i Pa - tris, A - - - - men.

fal Fine.

- i Pa - tris, A - - - - men, A - - - - men.

fal Fine.

- i Pa - tris, Amen, A - - - - men.

fal Fine. ALT.

- i Pa - tris, A - - - - men.

fal Fine. *molto marcato*

- i Pa - tris, A - - - - men, A - - - - men.

fal Fine. *marcato*

A - - - - men.

f vi - si - bi - li - um om - - ni -
 coe - li et ter - - - rae vi - si - bi - li - um om - - ni -
 coe - li et ter - - - rae,
 coe - li et ter - - - rae, vi - si - bi - li - um om - - ni -
f vi - si - bi - li - um om - - -
 coe - li et ter - - - rae, vi - si - bi - li - um om - - ni -

A *mf* - um et in - vi - - si - bi - li - um Et in u - num Domi - num et in
 - um *mf* Et in u - num Domi - num
 et in - vi - si - bi - - li - um *mf* et in
 - um *mf* Et in u - num Domi - num, et in
 - - ni - um *mf* Et in u - num Domi - num
 - um et in - vi - - si - bi - li - um *mf* Et in

A

u - num Do - mi-num Je - - sum Chris - tum

Fi - li-um De-i u - ni

u - num Do - mi-num Je - - sum Chris - tum Fi - li-um De-i u - ni

u - num Do - mi-num Je - sum Chris - - tum

Fi - li-um De-i u - ni

u - num Do - mi-num Je - - sum Chris - tum

B

et ex Pa-tre na - tum an - te om-ni - a sae - cu -

ge - ni - tum et ex Pa-tre na - tum an - te om-ni - a sae - -

ge - ni - tum

et ex Pa-tre na - tum an - te om-ni - a sae - cu -

ge - ni - tum et ex Pa-tre na - tum

et ex Pa-tre na - tum an - te om-ni - a sae - cu -

B

poco a poco cresc.

- la, De-um de De-o, De-um ve-rum, De-

poco a poco cresc.

- cu-la, De-um de De-o, lu-men de lu-mi-ne, De-um ve-rum,

p

De-um de De-o, lu-men de lu-mi-ne, De-

ALL. poco a poco cresc.

- la, lu-men de lu-mi-ne, De-um ve-rum, De-

p

De-um de De-o, De-um ve-rum,

poco a poco cresc.

- la, lu-men de lu-mi-ne, De-

al f

- um ve-rum de De-o ve- - - - ro, ge-

pesante

de De-o ve- - - ro, ge-

f

- um ve-rum de De-o ve- - - ro, ge-

cresc.

f e pesante

- um ve-rum de De-o ve-ro, de De-o ve- - - ro,

f

de De-o ve-ro, ge-

cresc.

- um ve-rum de De-o ve- - - - ro,

f e pesante

C

dolce
- ni-tum non fac - tum, con - substan-ti a - lem Pa - - tri, per quem

dolce
- ni-tum non fac - tum, per quem

dolce
- ni-tum non fac - tum, con - substan-ti a - lem Pa - . tri, per quem

ALTO: ALL
con - substan-ti a - lem per quem

dolce
- ni-tum non fac - tum, per quem

P
con - substan-ti a - lem Pa - - tri, per quem

f
omni - a fac - ta sunt,

f
omni - a fac - ta sunt,

f *P*
omni - a fac - ta sunt, qui propter nos ho - mi -

ALTO:
f *P*
omni - a fac - ta sunt, qui propter nos ho - - - mi -

f *P*
omni - a fac - ta sunt, qui propter nos ho - - - mi -

f
omni - a fac - ta sunt,

p et prop-ter nos-tram sa - lu - - tem **D**

p et prop-ter nos-tram sa - lu - tem des-cen-dit de coe - -

nes et prop-ter nos-tram sa - - lu - - tem

nes des - cen - - dit de

nes des - cen - - dit de

p et prop-ter nos-tram sa - - lu - - tem **D**

p des - cen - dit de coe - - lis. *dim.* **E** *pp* Tranquillo. Et in-car - na - tus

- - lis, des - cen - dit de coe - - lis. *dim.* *pp* Et in-car - na - tus

p des - cendit de coe - lis. *dim.* *pp* Et in - car - na - tus

coe - lis, descen - dit de coe - lis. *dim.* *pp* Et in-car - na - tus

coe - lis, *pp* Et in-car - na - tus

p des - cen - - dit de coe - lis. *dim.* *pp* **E** Et in-car - na - tus

Lunga Pausa.

est de Spi - ri - tu san - cto ex Ma - ri - a vir - - gi

est de Spi - ri - tu san - - cto ex Ma - ri - a vir - - - gi

est de Spi - ri - tu san - cto ex Ma - ri - a vir - - gi

est ex Ma - ri - a vir - - gi

est ex Ma - ri - a vir - - gi

est de Spi - ri - tu san - cto

poco a poco cresc. ne, et ho - mo fac - - - tus est. *mf* *p*

poco a poco cresc. ne, et ho - mo fac - - tus est. *mf* *p*

cresc. ne, et ho - mo fac - tus est. *mf* *p*

cresc. ne, et ho - mo fac - - - tus est. *mf* *p*

cresc. ne, et ho - mo fac - - tus est. *mf* *p*

poco a poco cresc. et ho - mo fac - - tus est. *mf* *p*

SOLO QUATUOR.

Soprano. *p dolce*
Sub Ponti - o Pi - la -

Contralto. *p dolce*
E - ti - am pro no - bis, sub Ponti - o Pi - la -

Tenor. *p dolce*
Cru - ci - fi - xus e - ti - am pro no - bis sub Ponti -

Bass. *p dolce*
Cru - ci - fi - xus e - ti - am pro no - bis

pp - - - to pas - sus et se - pul - tus est. Et re-sur-re - xit ter - ti -
pp - - - to pas - sus et se - pul - tus est. Et re-sur-re - xit ter -
pp - o Pi - la - to pas - sus et se - pul - tus est. Et re-sur-re - xit ter -
pp pas - sus et se - pul - tus est. Et re-sur-re - xit

f - a di - - e Et as - cendit in coe - lum
fz - ti - a di - e Et as - cendit in coe - lum
fz - ti - a di - e secun - dum scriptu - - - ras. Et as - cendit in coe - lum se -
fz secun - dum scriptu - - - ras. Et as - cendit in coe - lum

se-det ad dex-teram Pa - - tris; cum glo-ri -

se-det ad dex-teram Pa - - tris; et i - te - rum ven-tu - rus est cum glo-ri -

det ad dex-teram Pa - - tris; et i - te - rum ven-tu - rus est

et i - te - rum ven-tu - rus est

- a, ju-di - ca - re vi - vos et mor - tu - os:

- a, ju - di-ca - re vi - vos et mor - tu - os: cu - jus re - gni non e-rit

vi - vos et mor - tu - os: cu - jus re - gni non e-rit

ju-di - ca - re vi - vos et mor - tu - os: cu - jus re - gni non e-rit

cu-jus re - gni non e-rit fi - nis, non e-rit fi - nis.

fi - nis, cu - jus re - gni non e-rit fi - nis, non e - rit fi - nis

fi - nis, cu - jus re - gni non e - rit fi - nis.

fi - nis, cu - jus re - gni non e-rit fi - nis.

CHORUS.

f Et in Spi - ri - tum san - ctum Do - mi - - num,

f Et in Spi - ri - tum san - ctum Do - mi - - num, et vi -

f Et in Spi - ri - tum san - ctum Do - mi - num, et vi -

f Et in Spi - ri - tum san - ctum Do - mi - - num, et vi -

San - ctum Do - mi - - num

f Et in Spi - ri - tum, et vi -

ALTO... ..

et vi - vi - - fi - can - - tem, qui ex

- vi - fi - can - - tem, et vi - vi - fi - can - tem, qui ex

- vi - fi - can - tem, qui ex

- vi - fi - can - tem, et vi - vi - fi - can - - tem, qui ex Pa -

et vi - vi - fi - can - tem, qui ex

- vi - - fi - can - tem, qui

f **H** *sempre f*

f **H** *sempre f*

f **H** *sempre f*

TENOR

ALTO.....

f **H**

Pa - tre Fi - li - o que pro - ce - dit, qui cum Pa -

Pa - tre Fi - li - o que pro - ce - dit, qui cum

Pa - tre Fi - li - o que qui cum Pa -

- - tre Fi - li - o que pro - ce - dit, qui

Pa - tre Fi - li - o que pro - ce - dit,

ex Pa - tre Fi - li - o que qui cum Pa -

Calando. *Energico.*

- tre et con -

Pa - tre et Fi - li - o si - mul a - do - ra - tur

- tre et Fi - li - o si - mul a - do - ra - tur et con -

- cum Pa - tre et Fi - li - o si - mul a - do - ra - tur et conglo -

si - mul a - do - ra - tur

- tre et Fi - li - o Et con -

Sonore.

- glo-ri - fi - ca - tur, qui lo-cu-tus est per Pro - phe - -
 qui lo-cu-tus est per Pro - -
 - glo-ri - fi ca - tur, qui lo-cu-tus est per Pro - -
 - ri - fi - ca - tur, qui lo-cu-tus est per Pro - phe - -
 qui lo-cu-tus est per Pro - phe - -
 - glo-ri - fi - ca - tur, qui lo-cu-tus est per Pro - -

- tas. Et unam san - ctam ca - tho - li - cam
 - phe - tas. Et unam san - ctam ca - tho - li - cam et
 - phe - tas. Et unam san - ctam catho - li - cam et a - po -
 - tas. Et unam san - ctam ca - tho - li - cam et ALTO..
 - tas. Et unam san - ctam ca - tho - li - cam
 - tas. Et unam san - ctam ca - tho - li - cam Et

et a-po-sto-li-cam Ec-cle-si-am. Con-fi-te-or u-num bap-

a-po-sto-li-cam Ec-cle-si-am. Con-fi-te-or

-sto-li-cam Ec-cle-si-am. Con-fi-te-or u-num bap-

a-po-sto-li-cam Ec-cle-si-am. Con-fi-te-or u-num bap-tis-

Con-fi-te-or u-num bap-

a-po-sto-li-cam Ec-cle-si-am. Con-fi-te-or

-tis - - ma in re-mis-si-o-nem pec-

u-num bap-tis - ma in re-mis-si-o-nem pec - ca -

-tis - - ma in re-mis - si - o - - nem pec -

- ma in re - mis-si - o-nem pec - ca to - - rum,

-tis - - ma in re-mis-si-o-nem pec -

u-num bap-tis - ma in re-mis-si-o-nem

- ca-to - - - - - rum. Et ex - - - pe - - -
 - to - - - - - rum. Et ex - - - pe - - - cto, et
 - ca - to - - rum, pec - ca - to - - rum. Et ex - - - pe - - - cto, et
 - - - pec - ca - to - - - - - rum. Et ex - - - pe - - -
 - ca - to - - - - - rum. Et
 pec - ca - to - - - - - rum. **M** Et ex - - - pe - - -

- cto et ex - pe - - - cto re - sur - recti - o - nem, re - sur - re-cti - o -
 - ex - pe - - - - cto re - sur - re-cti - o -
 ex - - - pe - - cto re - sur - re-cti - o - nem mor-
 cto, et ex pe - - - cto re-sur - re-cti - o - nem **TENOR** re-sur - re-cti - o -
 ex - pe - - - - cto re - sur - re-cti - o -
 - cto, et ex - pe - - - cto re - sur - re-cti - o - nem **N**

un poco cresc.

-nem mor - tu - o - - - rum. Et vi - tam ven - tu -

- - - - - nem mor - tu - o - - - rum. Et vi - tam ven -

- tu - o - - - - rum. Et vi - tam ven - tu

-nem mor - tu - o - - rum, mor - tu - o - - rum. Et vi - tam ven -

-nem Et vi - tam ven - tu -

mor - tu - o - - - - - rum.

ALTO

poco marcato

mf piu cresc.

- ri sae - - - cu - li, et vi - tam ven - tu - ri sae - cu - li,

- tu - ri et vi - tam ven - tu - ri sae - cu - li,

- ri sae - - - cu - li, et vi - tam ven - tu - ri sae - - - cu -

- tu - ri sae - - - cu - li, et vi - tam ven - tu - ri sae - cu - li,

- ri sae - - - cu - li,

et vi - tam ven - tu - ri sae - - - cu -

ALL

mf *cresc.* *cresc.* *cresc.* *cresc.*

f A - - - men, A - - - - - men, A - - *f al Fine*

f A - - - - - men, A - - *f al Fine*

- li, *f* A - - - - - men, A - - - - -

f A - - - - - men, A - - - - - *f*

f A - - - - - men, A - - - - - *f al Fine*

- li, *f* A - - - - - men, A - - - - - *f al Fine*

pesante e marcato A A A
- - - - - men, A - - - - - men.

pesante e marcato A
- - - - - men, A - - - - - men.

f al Fine A
- - - - - men, A - - - - - men.

men, A

marc. A A A
- - - - - men, A - - - - - men.

men, A - - - - - men.



Sanctus.

Soprano I. *p* San - - - - ctus, *mf* San - - - -

Soprano II. *p* San - - - - ctus, *mf* San - - - -

Contralto I. *p* San - - - - ctus, San -

Contralto II. and Tenor* *p* San - - - - ctus. *mf* San - - - -

Bass I. *p* San - - - - ctus, *mf* San -

Bass II. *p* San - - - - ctus, *mf* San - - - - ctus,

†) This number completes the publication of the Missa Papae Marcelli in this edition.

*) For obvious reasons the highest portion of this part has occasionally been given to the second Alto only. The line in all cases indicates this and rests are then given to the Tenor part. Occasionally also the Tenor only should sing, which is indicated by rests given to the Alto part on the upper portion of the Staff. Where there are no rests all are meant to sing. The Counter Tenors always sing with the Contralti.

- ctus, San -

- ctus, San -

ALTO. : : TENOR. I

- ctus San - - - ctus, San -

- ctus, San - - - ctus,

San - - - ctus, San -

A

- ctus, San -

- ctus, San -

mf etus, San - - - ctus, San - *CRESC.* *f*

I ALTO. : : TENOR. I

- ctus, San - - - ctus, San -

mf San - - - ctus,

San - - - ctus,

mf San - - - ctus, *CRESC.*

A - - - ctus San - - - ctus,

f **B** *p*

ctus _____ Do - mi - nus De - - us Sa - - - .

- ctus Do - mi - nus De - us Sa - -

- ctus _____ Do - mi - us De - us

TENOR dolce

- ctus Do - mi - nus De - - - us

P San - - - ctus Do - mi - nus De - - us Sa - - - ba

f San - ctus San - - ctus

B

- - ba - - oth Do - - mi - nus De - - - us Sa - -

- - - ba - oth, Do - - mi - nus De - us

Sa - - - - ba - oth,

ALL. *mf* Do - mi - nus De - - us Sa - - - - ba -

ALTO.

oth, _____ Do - - mi - nus De - us

mf

Do - - mi - nus De - - - - - us Sa - -

C

- ba - oth, Do - mi - nus De - us Sa -

Sa - ba - oth, Do - mi - nus

Do - mi - nus De - us Sa - ba - oth,

oth, Do - mi - nus, De - us.

Sa - ba - oth, Do - mi - nus De - us Sa -

- ba - oth Do - mi - nus De -

C

Cresc. *Animato.* *f*

- ba - oth. Ple -

De - us Sa - ba - oth. Ple - ni sunt cœ - li et

Sa - ba - oth. Ple - ni sunt cœ - li et

Sa - ba - oth. Ple - ni sunt cœ - li et

- ba - oth. Ple - ni sunt cœ - li et

- us Sa - ba - oth.

ni sunt cœ - - - li et ter - - - ra, Ple -
 ter - - - ra, Ple-ni sunt cœ - - li et ter - - - ra, et ter -
 ter - - - ra, Ple-ni sunt cœ
 ter - - - ra, Ple - ni sunt cœ - - li et ter
 - - - - - ra, Ple - ni sunt
 D Ple-ni sunt cœ - - li et ter - - - - -

ni sunt cœ - - - li et ter - - - - - ra glo - ri -
 - - - - - ra glo - ri - a tu - - -
 li et ter - - - - - ra glo - ri - a tu - - -
 ra, Ple - ni sunt cœ - - - li et ter - - - ra
 cœ - - - - - li et ter - - - - - ra
 ra, Ple - ni sunt cœ - - li et ter - - - ra glo - ri - a

E

a tu - - - a, glo - ri -

- a, glo - - ri - - a tu - -

- a, glo - ri - a tu - - a, glo -

glo - - ri - a tu - - a, glo - - ri - a

f glo - - ri - a tu - - - a,

tu - - - a, glo - ri - a tu - - -

E

a tu - - - a glo - ri - a tu - - -

CRASC. *ff* glo - ri - a tu - - - a

ri - a tu - - a, glo - ri - a tu - - a, glo - - - ri - a tu -

ALTO.

tu - - - a, glo - ri - a glo - - ri -

f glo - ri - a tu - - a, glo - - ri - a tu - - -

- a glo - ri - a tu - a, glo - -

dim. **F** *Vivo.* **P**

a. O - san - na in ex -

dim. **P**

glo - - ri - a tu - - - a. O - san - na in ex -

dim.

a

dim. **p** **ALL.** **P**

a, glo - - ri - a tu - - - a. O - san - na in ex -

dim. **Vivo.** **P** **CRSC.**

a, glo - - ri a tu - - - a. O - san - na in ex -

dim. **F**

- ri - a tu - - - a

f

cel - - - sis, O - san - - - na in excel - - -

f

cel - - - sis, O - san - - - na in ex - - cel - - sis,

mf **CRSC.**

O - - - san - - na in ex - cel - - sis, in ex - cel -

f **ALTO.** **TENOR.** **I**

- - cel - - sis, O - san - na in ex - cel - - sis, in ex - cel - -

f

cel - - - - - sis, O - - - san - - -

f

O - - - san - na in ex - - cel - sis, O -

sis, O - - - san - - na in ex - cel - - sis, O - -
 O - san - na in ex - - cel - - - sis O - san - - - na
 sis, O - - san - na in ex - cel - - sis, O - - - san -
 ALTO..... TENOR.
 sis, O - san - na in excel - - - sis, ex - - cel - sis, O -
 na in ex - - cel - sis, in ex - cel - -
 san - na in ex - cel - - - sis,

san - na in ex - cel - - - - - sis.
 in ex - cel - - - - - sis.
 - na in ex - - cel sis, ex - - - cel - sis.
 ALTO..... ALL. pesante
 san - na in ex - cel - - sis, in ex cel - - - - - sis.
 - - - sis O - - san - na in ex - - cel - - - sis.
 f marcato
 O - - - san - na in ex - - - cel - - - sis.



Benedictus.

Soprano. *p* Be - ne - die -

Alto I.
or 2nd Soprano. *p* Be - - - ne - - - die -

Alto II.
or Counter Tenor. *p* Be - ne - die - - - - - tus

Tenor. *p* Be - - - - ne - - - die - - - -

S O L O V O I C E S

A dolce

- tus

dolce Be - - - ne - - - die -

dolce - tus, Be - - - ne - - -

Be - - - ne - - die -

A tus

* N^o 5 of the Bach Choir's Magazine contains the Sanctus from this Mass.

cresc. *dim.* *p*
cresc. *dim.* *p*
marcato *mf*
p *mf*
 - dic - - tus, Be - - ne - dic - - - - - tus
 - - - - - tus qui ve - -
 Be - - ne - dic - - - - - tus qui

mf *B*
mf
p *mf*
 qui ve - - - - - nit
 qui ve - - - - - nit, qui
 - - - - - nit qui ve - - - -
 ve - - - - - nit, qui ve - - - - - *B* - nit

cresc. *mp*
mp
cresc. *dim.*
 qui ve - - - - - nit, in
 ve - - - - - nit in no - mi -
 - nit, ve - - - - - nit
 qui ve - - - - - nit, qui ve - - - -

dolce

no - mi - ne — Do - - - - - mi - ni,

- ne — Do - mi - ni. — Do - - - - - mi - ni,

mp dolce in no - mi - ne — Do - mi - ni, *mf marcato* in no - mi -

- nit. in

f in no - mi - ne — Do - mi - ni in no - mi - ne —

mf in no - mi - ne — Do - mi - ni, *f* in no - mi - ne — Do - mi -

ne — Do - mi - ni, *f* in no - mi - ne — Do - mi - ni, in

mf no - mi - ne, — Do - mi - ni, Do - mi - ni —

CRISC.

pesante Do - mi - ni, in no - mi - ne, Do - - - - - mi - ni.

pesante - ni, in no - mi - ne, Do - - - - - mi - ni.

no - - mi - ne, Do - - - - - mi - ni.

in no - mi - ne — Do - - - - - mi - ni.

pesante

attacca "Osanna" (Chorus six parts.)

TUTTI.
Vivo.

Soprano I.
O - san - na in ex - cel - sis, O - san -

Soprano II.
O - san - na in ex - cel - sis, O - san -

Contralto I.
O - san - na in

Contralto II. and Tenor
O - san - na in ex - cel - sis, O - san - na in

Bass I.
O - san - na in ex - cel - sis,

Bass II.
D O - - - san - na in ex -

- na in ex-cel - sis, O - san -

-na in ex - cel - sis, O - san - na

ex - cel - sis, in ex - cel - sis, O - san - na

ex-cel - sis, in ex - cel - sis, O - san - na

O - - - san - - - na in ex -

- cel - si, O - san - na in

*The highest portion of this part has occasionally been given to the second Alto only. The line indicates this, and rests are then given to the Tenor part. Occasionally the Tenor only should sing, which is indicated by rests given to Alto part on upper portion of Stave.

E *marcato*

-na in ex - cel - sis, O - - - san - na

in ex - cel - sis, O - san - - - na in ex -

in ex - cel - sis, O - - - san - - na

TENOR.

in excel - - - sis, ex - - - cel - sis, O - san - na

marcato

cel - sis in ex - cel - - -

ex - cel - **E** - - - sis,

pesante

in ex - cel - - - sis.

- cel - - - sis.

pesante

in ex - cel - sis. ex - - - cel - - sis.

ALTO

in ex - cel - - sis, in ex - cel - - - sis

pesante

- sis, O - - san - na in ex - - cel - - - sis.

f marcato

O - - - san - na in ex - - - cel - - - sis.



Agnus Dei.

Soprano I. *p dolce* Ag - nus De - - - - - i,

Soprano II. *p dolce* Ag - - - nus De - - - - -

Contralto I. *p dolce* Ag - nus De - - - - -

Contralto II.
CounterTenor.
and Tenor.

Bass I. *p dolce* Ag - - - nus De - - - - -

Bass II. *p dolce* Ag -

Legatissimo.

Ag - nus De - - - - -

- - - - - i, Ag - - - nus De - - - - - i, Ag - nus De - - - - -

- - - - - i, Ag - *p dolce* - - - nus, De - - - - - i,

Ag - - - nus De - - - - -

- - - - - i. Ag - - - nus

- - - - - nus De - - - - - i,

A *cresc.* *mf* *dolce*
 - i, Ag - nus De - i, qui
cresc. *mf*
 - i,
cresc.
 Ag - nus De - i, ALTO...
cresc. *mf*
 - i, Ag - nus De - i, qui tol -
cresc. *dolce*
 De - i qui
cresc. *mf*
 Ag - nus De - i,

dolce
 tol - lis pec - ca - ta mun - di
dolce
 qui tol - lis pec - ca - ta mun - di. qui tol -
dolce
 qui tol - lis, qui tol - lis pec -
 : ALL. *pp* *p* ALTO
 - lis pec - ca - ta mun - di. qui
 tol - lis pec - ca - ta mun - di qui tol -
dolce
 qui tol - lis pec -

qui tol - lis pec - ca - ta mun - di, qui tol - lis pec -

- lis, qui tol - lis pec - ca - ta

- ca - ta mun - di, qui tol -

tol - lis pec - ca - ta mun - di - di mun -

- lis qui tol - lis pec -

- ca - ta mun - di pec - ca - ta

- ca - ta mun - di, qui tol - lis pec -

mun - di qui tol - lis pec - ca - ta mun -

- lis pec - ca - ta mun - di, qui tol - lis pec - ca - ta mun -

- di, qui tol - lis pec - ca - ta mun -

- ca - ta mun - di, qui tol - lis pec - ca -

mun - di. qui tol - lis pec - ca - ta

cre - scen - do poco a poco al

cre - scen - do

cre - scen - do poco a poco

ALL. *p* *cresc.* *poco*

marcato *cresc.* *poco a poco al*

cre - scen - do poco a poco al

f - ca - ta mun - di, *p* mi - se - re - re no -
Do - na no - bis pa -

f - di, *p* mi - se - re - re no -
Do - na - no - bis pa -

f - di, *p* mi - se - re - re no - bis.
Do - na no - bis pa - cem

a poco al f - di, *f* mi - se -
Do - na

f - ta mun - di, *p* mi - se - re - re no -
Do - na no - bis pa -

f - ta mun - di, *dim.* mi - se - re - re no -
Do - na no - bis pa -

mun - di,

C - bis, mi - se - re - re, mi - se - re - re no -
- cem

- bis, mi - se - re - re no - bis, mi - se - re -
- cem

mi - se - re - re no - bis, mi - se - re - re
ALTO

- re - re no - bis, mi - se - re - re
no - bis pa - cem

- bis, mi - se - re - re no -
- cem

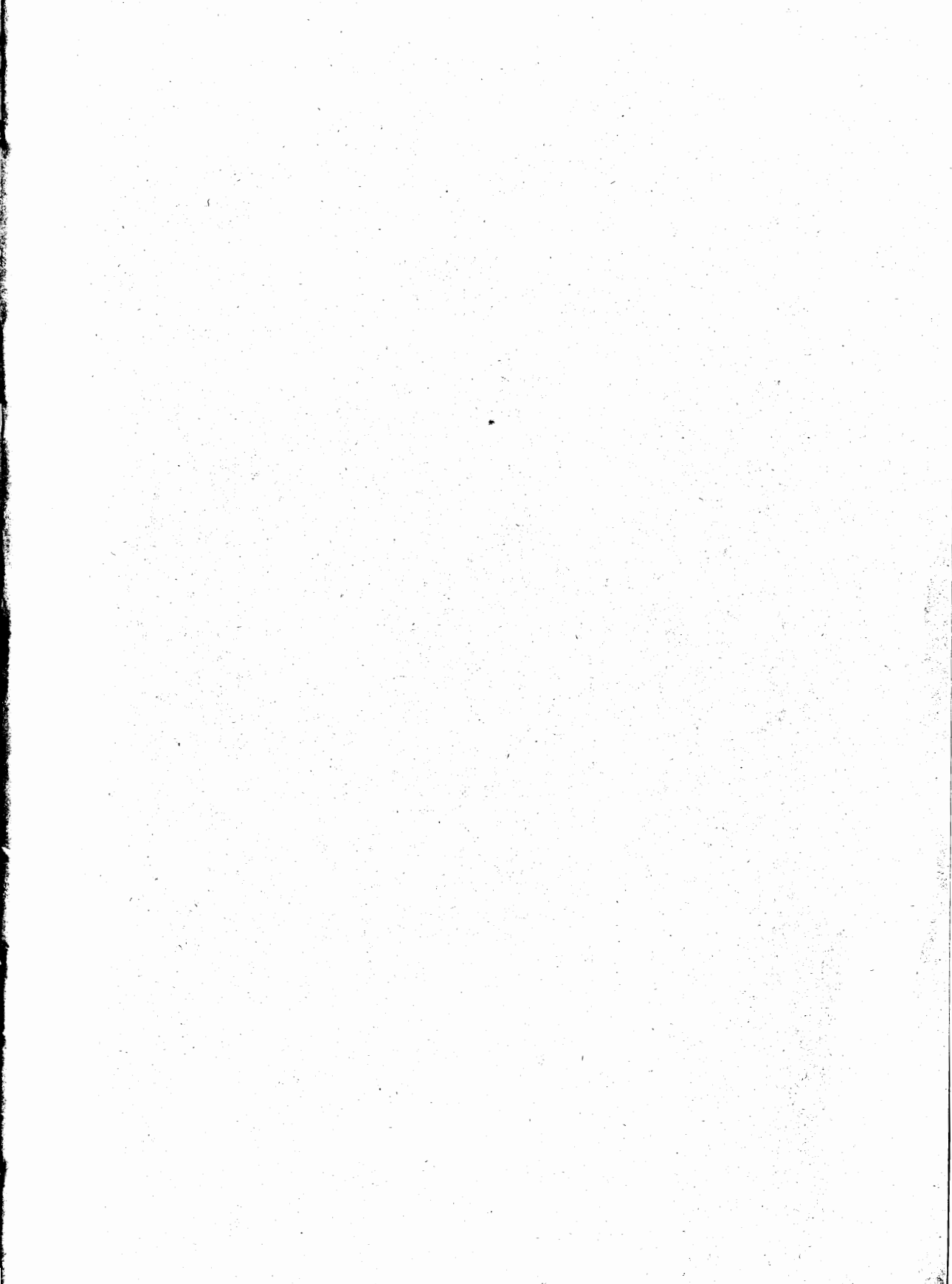
C mi - se - re - re no - bis.
Do - na no - bis pa - cem

* If this is used in the Service and accordingly sung twice, from this point the words: "Dona nobis pacem" must be substituted the second time for "Miserere nobis."

mf *D*
 - - - bis, mi - se - re - re - - no - -
mf
 - re no - bis, mi - se - re - re no - - - bis,
mf
 mi - se - re - re no - bis mi - se - re - re no - -
 ALL. *mf*
 no - - - bis, mi - se - re - re no - bis, mi - se -
mf
 bis - - - mi - - se - re - re
mf
 mi - se - re - re no - *D* - -

calando
dim. e calando al Fine. *p* *rall.*
 - bis mi - se - re - re no - bis.
dim. e calando al Fine. *p* *rall.*
 mi - se - re - re no - - - bis.
dim. e calando *rall.*
 - bis.
dim. e calando al Fine. *ALTO.* *pp* *ALL.* *rall.*
 - re - re no - - bis no - - bis.
dim. e calando al Fine. *p* *rall.* *pp*
 no - bis mi - se - re - re no - - - bis.
calando *pp*
 - bis, - - - mi - - se - re - re no - - bis.





NOVELLO'S SERIES OF TUDOR MOTETS

EDITED WITH AN ENGLISH TEXT

by R. R. TERRY

TITLE	VOICES	COMPOSER
1 EHEU! SUSTULERUNT DOMINUM <i>Alas! They have taken Jesus</i>	S.A.T.B.	THOMAS MORLEY
2 AGNUS DEI <i>Lamb of God</i>	S.A.T.B.	THOMAS MORLEY
3 DIES SANCTIFICATUS <i>Day of Sanctification</i>	S.A.T.B.	WILLIAM BYRD
4 SENEX PUERUM PORTABAT <i>Simeon carried the young child</i>	S.A.T.B.	WILLIAM BYRD
5 O QUAM SUAVIS EST <i>How wondrous sweet, O Lord</i>	S.A.T.B.	WILLIAM BYRD
6 SURGE ILLUMINARE <i>Arise, shine forth in splendour</i>	S.A.T.B.	WILLIAM BYRD
7 GLORIA PATRI <i>Praise be unto the father</i>	S.A.T.B.	THOMAS TALLIS
8 ALLELUIA, CONFITEMINI <i>O give thanks</i>	T.T.B.B.	JOHN SHEPHERD
9 TERRA TREMUIT <i>Lo, the earth did quake</i>	S.S.A.T.B.	WILLIAM BYRD
10 LAETENTUR CÆLI <i>Be joyful, O heavens</i>	S.A.T.T.B.	WILLIAM BYRD
11 CANTANTIBUS ORGANIS <i>While organs made harmony</i>	S.S.A.T.B.	PETER PHILIPS
12 QUEM VIDISTIS PASTORES? <i>Say, O Shepherds, whom saw ye</i>	S.S.A.T.T.B.	RICHARD DERING
13 DOMINE FAC MECUM <i>Deal with me, thy servant</i>	S.A.T.B.	THOMAS MORLEY
14 RERUM CREATOR OMNIUM <i>O Lord, the maker of all things</i>	S.A.T.B.	WILLIAM MUNDY
15 LIBERA ME, DOMINE <i>Deliver me, gracious Lord</i>	S.A.T.B.	ROBERT WHYTE
16 TUI SUNT CÆLI <i>Thine are the heavens</i>	S.A.T.B.	WILLIAM BYRD
17 O SACRUM CONVIVIUM <i>O holy and heavenly feast</i>	S.A.T.B.	WILLIAM BYRD
18 ALLELUIA! COGNOVERUNT DISCIPULI <i>Alleluia! The Disciples with wondering eyes</i>	S.A.T.B.	WILLIAM BYRD
19 RECORDARE, DOMINE <i>O remember, gracious Lord</i>	T.T.B.B.	RICHARD BRAMSTON
20 TE LUCIS ANTE TERMINUM <i>Before the ending of the day</i>	S.A.T.B.B.	THOMAS TALLIS
21 SURGENS JESUS <i>He is risen</i>	S.S.A.T.B.	PETER PHILIPS
22 LUMEN AD REVELATIONEM <i>Hail! O light immortal</i>	S.S.A.T.B.	WILLIAM BYRD
23 CONFIRMA HOC DEUS <i>Confirm in us, O God</i>	S.S.A.T.B.	WILLIAM BYRD
24 HÆC DIES <i>This is the day</i>	S.S.A.T.T.B.	WILLIAM BYRD
25 GAUDENT IN CÆLIS <i>Glorious in heaven</i>	S.S.A.T.B.	PETER PHILIPS
26 NF REMINISCARIS DOMINE <i>Lord, remember not</i>	S.S.A.T.B.	PETER PHILIPS
27 VIÆ SYON LUGENT <i>The ways of Zion do mourn</i>	S.S.A.T.B.	PETER PHILIPS

London: NOVELLO AND COMPANY Limited