

I  
I  
SONNET CHINOIS

Poésie  
de  
THÉOPHILE GAUTIER

à Madame GEORGES MARTY

**Allegretto**

CHANT

PIANO

*mf* *dim.* *pp*

**Andantino**

Pour vei\_ner de son

**Andantino**

*sf* *p* *p*

front la pâ\_leur — dé.li - ca - te Le Japon a don - né son plus lim\_pide a .

*pp*

Copyright by HEUGEL & Cie 1906

AU MÉNESTREL, 2<sup>bis</sup>, rue Vivienne,

H. & Cie 22,773

HEUGEL & Cie Éditeurs, Paris.

*cresc.*  
- zur; La blan - che por - ce - - lai - - - ne est d'un blanc bien moins

*p* *cresc.*  
*p* Ped. \* Ped. \* Ped. \*

pur — Que son col trans - pa - rent et ses tem - pes d'a - ga - - -

*p* *dim.* *pp*

**a Tempo un poco animato**

- te. Dans sa pru - nelle hu - mide un doux ra - yon é - -

*p* *cresc.*  
*p* Ped. \*

- cla - - te, Le chant du ros - si - gnot près de sa voix est

*f* *pp* *pp*

ri - - te - - - nu - - - - to

dur — Et quand el - le se lève à no - tre ciel obs -

*f* ri - - te - - nu - - to

Ped. \* Ped. \*

**1<sup>o</sup> Tempo**

- cur, — On di - rait de la lune en sa ro - be d'ou - a - - -

*p* *pp* *dim.*

**1<sup>o</sup> Tempo**

- te. Ses yeux d'ar - gent bru - ni rou -

*tranquillo* *dolcissimo*

Ped. \* Ped. \* Ped. \*

- lent moël - - leu - - se - - ment, Le ca - pri - - ce a tail -

*animato* *animato*

Ped. \*

*pp* poco rit. *a Tempo* *dim.*

- lé son petit nez charmant, Sa bou - che a des rou - geurs de pê - che et de fram -

*pp* *a Tempo* *mf* *dim.* *p*

- boi - se, Ses mouvements sont pleins d'u - ne grâ - ce chi - noi - se Et près

*pp*

d'elle on res - - pire au tour de sa beau - té

*f* *p*

Ped. \* Ped. \* Ped. \*

Quelque cho - se de doux — comme l'odeur du thé.

*pp* *pp*

Ped. \*

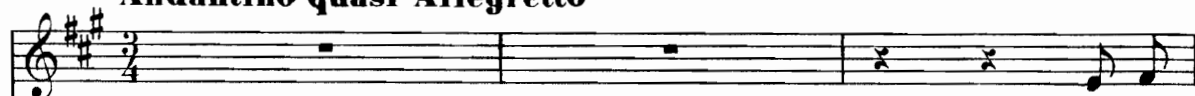
# II PAYSAGE

Poésie  
de  
THÉOPHILE GAUTIER

à Madame FERNAND WIDAL

## Andantino quasi Allegretto

CHANT



La ro -

PIANO

**Andantino quasi Allegretto**

*p*

*dolce*

*pp*

- sée ar\_ron\_die en per - les Scintil - - - le aux pointes du ga - zon, Les char -

- don - ne - rets et les mer - les Chan\_tent à l'en - vi leur chan\_son. -

*poco rall.*

*pp*

*dim.*  
*poco rall.*

Copyright by HEUGEL & C<sup>ie</sup> 1906

AU MÉNESTREL, 2<sup>bis</sup>, rue Vivienne,

H. & C<sup>ie</sup> 22,774

HEUGEL & C<sup>ie</sup> Éditeurs, Paris.

**a Tempo**

Les fleurs de leurs pail - let - tes blan - ches Bro - dent

**a Tempo**

*pp*

le bord vert du che - min. Un vent lé - ger cour - be les bran - ches

*p*

*dim.*

**rall. poco a poco** - - - - **a Tempo**

Du ché - vre - feuille et du jas - min Et la lu - - ne, vais -

**rall. poco a poco** - - - - **a Tempo**

a Tempo

*pp*

Ped. \*

- seau d'a - ga - - te, Sur les va - - gues des ro - chers bleus S'a -

Ped. \* Ped. \* Ped. \*

- van - ce com - me la fré - ga - te Au dos de l'O - cé - an hou -

rall.

- leux.

a Tempo

crese.

**And<sup>te</sup> un poco adagio**

Ja - mais - la nuit - de plus d'é -

**And<sup>te</sup> un poco adagio**

pp

Ped.

\*

- toi - les N'a se - mé son manteau d'a - zur - Ni du doigt, entr'ouvrant ses

p

poco rfz

voies, Mieux fait voir Dieu dans le ciel pur.

*dim.*

*cresc.* *f* *p* *pp* *rit.*

Ped. Ped. \*

**1<sup>o</sup> Tempo Andantino**

**1<sup>o</sup> Tempo Andantino** Prends mon bras, O ma bien ai -

*dolcissimo* *pp*

- mé - - - e, prends mon bras — Et nous i - rons, à

*poco rall.*

*dim. e rall.*

**a Tempo**

deux, — jou - ir De la so - li - tude embau - mé - - - e

**a Tempo**



Et penchés sur la mousse ou\_ïr Ce que tout bas, dans

rall. a Tempo

rall. a Tempo

pp

Ped. \*

la ra - vi - - ne Où bril - lent ses moi - tes ré - seaux, En

Ped. \* Ped. \* Ped. \*

ba - bil - lant l'eau qui che - mi - ne Conte à l'o - reil - le des ro -

rall.

suivez

- seaux.

a Tempo

pp

Ped.

# III

## PASTEL

Poésie  
de  
**THÉOPHILE GAUTIER**

à Madame ALPHONSE DUVERNOY

### Andantino

CHANT

PIANO

*p* *poco rit.*

J'aime à vous voir — dans vos ca - dres o - - va - les,

**a Tempo**

*dolce* *pp*

Por - traits jau - - nis — des bel - les du vieux temps Te -

*tr*

Copyright by HEUGEL & C<sup>ie</sup> 1906

AU MÉNESTREL, 2<sup>his</sup>, rue Vivienne,

H. & C<sup>ie</sup> 22,775

HEUGEL & C<sup>ie</sup> Éditeurs, Paris.

- nant en main — des ro — ses un peu pâ — les,

*mf* *p* *pp*

*p*

Comme il con — vient — à des fleurs de cent ans. — Le vent d'hi —

*p* *poch<sup>mo</sup> rit.* *a Tempo*

*a Tempo*

*p* *suivez*

- ver, en vous touchant la jou — e, A fait mou — rir — vos œillets et vos

*p*

lis, Vous n'a — vez plus que des mouches de bou — e Et sur les quais vous gi — sez tout sa —

*p* *poco rall.*

*poco rall.*

*mf* *pp*

- lis. ——— Il est pas - - sé le doux

*a Tempo* *pp*

*dolcissimo*  
due corde

*pp* *pp*

rè - - - gne des bel - les; La Pa-ra - bè - - re a - vec la Pompa -

- dour Ne trou - ve - raient que des sujets re - bel - les,

*poco rall.* *a Tempo*

*a Tempo*

suivez *mf*

Et sous leur tom - be est en - ter - ré l'a - mour. Vous

*poco rall.* *a Tempo*

*a Tempo*

*dim.* *pp* *sempre pp*

ce-pendant, vieux por - traits qu'on ou - bli - - e,

Vous res - pi - - rez vos bou - quets sans par - fums,

Et sou - ri - - ez a - vec mé-lan-co - li - - e

Au sou - ve - - nir de vos ga - lants dé - funts.

*poco rit.*  
*pp*

suivez *pp*

sans Ped.

## IV

## LA COLOMBE

(LAMENTO)

Poésie  
de

THÉOPHILE GAUTIER

Andante (un poco lento)

CHANT



Connais-sez-vous la blanche tom-be Où

Andante (un poco lento)

PIANO



flotte a-vec un son plain-tif L'ombre d'un if?

Sur l'if, u-ne



pp



pâ-le colom-be, Triste et seule, au so-leil cou-chant, Chante son chant.

poco rit.

p



a Tempo

suivez

Ped.

\*

Copyright by HEUGEL & C<sup>ie</sup> 1906

Un air ma-la-di-vement ten-dre,

*pp*

A la fois char-mant et fa-tal Qui vous fait mal, Et

*p* *f* *pp*

qu'on vou-drait toujours en-ten-dre; Un

*pp*

air comme en sou-pire aux cieux L'ange a-mou-

*pp* *pp* *ten.* *ten.* *ten.* *ten.* *ten.* *ten.* *ten.* *ten.*

- reux. On di - rait que l'âme éveil - lé - e Pleu - re sous

*pp*

*pp*

terre à l'u - nis - son De la chan - son, Et du malheur

*pp*

*f*

— d'être oubli - é - - e Se plaint dans un rou - cou - le - ment

*pp*

*p*

*pp*

*poco rit.*  
Bien dou - ce - ment.

*poco rit.* *a Tempo*

*pp*

Ped. \*

Ped. \*



Sur les ai - les de la mu - si - que On sent len - te -

*ppp*

*pp sostenuto* M. G. M. G.

Ped. Ped. Ped.

- ment re - ve - nir Un souve - nir; Une om - bre de forme an - gé -

*pp*

Ped. \* Ped. Ped. Ped.

- li - que Pas - se dans un ra - yon trem - blant,

*pp* M. G.

Ped. Ped. Ped. \*

*poco più mosso*

En voi - le blanc. Les belles de nuit, de - mi

*poco più mosso* *pp*

Ped. \*

clo - - ses, Jet - - - tent leur par - fum faible et

doux Au - tour de vous, Et le fan - tôme aux molles

*pp*

po - - ses Mur - - mu - - re en voustant les

*p*

cre - - - scen - - - do

bras: *à volonté* *p* 3 Tu revien - dras? \_\_\_\_\_

*f* *pp* suivez

**Allegro** *f* *à volonté* *mesuré*

**Allegro** Oh! jamais plus près de la tom.be Je n'irai quand viendra le

*ff* *mf* *cresc.*

*Ped.* \*

soir Au manteau noir, Ecou - ter la pâ - le co - lom.be Chanter sur la

*f* *mf*

*suivez*

*rit.*

bran.che de l'if Son chant plain - tif!

*molto rit.* *a Tempo*

*f* *ff*

*Ped.* *Ped.*

*p* *pp*

*Ped.* *Ped.* \*

## FANTAISIE

Poésie  
de

THÉOPHILE GAUTIER

à Madame B. ULMANN

## Quasi adagio

CHANT

Quasi adagio

Aux vitraux di-a-

*pp sostenuto*

*ppp*

*ppp*

Ped. \*

- près des som - bres ba - si - li - ques, Les flammes du cou - chant s'é - tei - - gnent tour à

*pp*

*p*

*dim.*

tour. — D'un â - ge qui n'est plus — pré - ci - eu - ses re -

*sempre pp*

Ped. \* Ped. \*

*pp*

Copyright by HEUGEL & C<sup>ie</sup> 1906

- li - ques, Leurs dô - - - mes dans l'a - zur tra -

*p* *pp*

Ped. \* Ped. Ped. Ped. \* Ped. Ped.

- cent un noir con - tour; Et la lu - ne pa -

*dolce*

Ped. \*

- rait, de ses rayons o - bli - - ques Argentant à de - mi l'ai - guille de la

*pp*

tour Et les derniers ra - meaux des pins mé - lan - co -

*dolcissimo*

- li - ques Dont l'ombre se ba - lance et s'étend a - len - tour.

*pp*  
Ped. \*

A - lors les vi - bre -

*pp*  
Ped.

- ments de la clo - - che qui tin - - te, D'un monde a - é - ri -

*pp*  
Ped. *dim.* *poco cresc.*

- en sem - blent la voix é - tein - - te Qui par le vent por -

*pp*  
Ped. *dim.* *pp*  
Ped. *dim.*

- tée      en ce mon - de par - vient ....      Et le po -

*pp*      *pp*      *ppp*      *p*

Ped.      Ped.      Ped.      Ped.

- ète      as - sis près des flots sur la grè - ve É - cou - te ces ac -

*p*

- cents fugitifs comme un rê - ve,      Lè - ve les yeux au ciel      et

*pp*      *mf*      *p*

tris - te      se sou - vient...

*dim.*      *pp*      *ppp*

Ped.

# VI PANTOUM

(BERCEUSE HINDOUE)

Poésie  
de  
THÉODORE DE BANVILLE

CHANT

PIANO

**Allegretto**

*mf* *dim.*

Même mouv!

*mf*

“Sur les bords de ce flot cé - les - - te Mille oiseaux chan - tent que - rel - leurs.”

*mf*

sans Ped.

Même mouv!

*pp* *rall.*

Mon en - fant, seul bien qui me res - te, Dors sous ces branches d'arbre en fleurs.

*pp* *rall.*

Copyright by HEUGEL & C<sup>ie</sup> 1906AU MÉNESTREL, 2<sup>bis</sup>, rue Vivienne,H. & C<sup>ie</sup> 22.778HEUGEL & C<sup>ie</sup> Éditeurs, Paris.



**a Tempo**  
*mf*

"Mille oiseaux chantent que rel leurs, Sur la rivière un cy-gne glis - se."  
*dim.*

**a Tempo**  
*mf*

sans Ped.

*pp*

Dors sous ces branches d'arbre en fleurs, — O toi ma joie et mon dé - li - ce!

*pp*

*poco rall.*

**a Tempo**  
*mf*

"Sur la rivière un cy-gne glis - - - se Dans les feux du so - leil couchant." —

**a Tempo**  
*mf*

*p*

*poco rit.* *pp* **a Tempo** *rall. - - - ten*

— O toi ma joie — et mon dé-lice, — Endors-toi, ber - cé par mon chant.

*poco rit.* **a Tempo** *rall. - - -*

*p* *pp*

## Andante

*mf*

## Andante

*p*



*p*  
*pp*

*mf senza rigore*

*pp* suivez  
Ped. \*

*p*  
- rit." Qu'un dieu bienveillant te pro - tè - - ge!*pp*

*p*  
*pp*  
a Tempo

*rall.*

Ta petite bou\_ che sou\_ rit.

*rall. Allegretto*

**Allegretto**

*mf*

"A ses pieds l'é - bé - nier fleu\_ rit, De bril - lants métaux le re - cou - vrent."

**Allegretto**

*p*

Ped. \* Ped. \* Ped. \* Ped. \* Ped. \*

*p*

Ta pe - ti - te bou - che sourit, — Pareille aux co - rol - les qui s'ou - vrent.

*rit.*

*pp*

*rit.*

**a Tempo**

*sans respirer*

"De brillants mé - taux le re - cou - vrent, Je vois lui - re des di - a - mants."

**a Tempo**

*p*

Ped. \* Ped. \* Ped. \* Ped. \*

*pp*

Pareille aux co\_rol\_les qui s'ou - - vrent, Ta lè - vre a des ra\_ylons charmants.

*pp*

*mf*

"Je vois lui - re des di\_a\_mants Sur la mon - ta - - gne enchan\_te - res - - se,"

*p*

*mf*

Ped. \* Ped. \* Ped. \* Ped. \*

*p* *pp* *rall.*

Ta lèvre a des rayons charmants, Dors, qu'un rêve heu - reux te ca\_res - se!

*p* *pp* *rall.*

**Andante**

*mf*

"Sur la mon - tagne en - chan - te - res - - se Je vois des to - pa - zes de

**Andante**

*p*

*pp*

*feu* » ————— Dors — qu'un rêve heureux te ca — res — — se, Fer — me tes

*mf*

yeux de lo-tus bleu! "Je vois des to-pa-zes de feu Qui chassent tout

*p* *pp*

son-ge fu-nes — — te.» Ferme tes yeux de lo-tus bleu Sur les

*rall.* *pp*

bords de ce flot cé-les — — — — — te!

*pp* *pp*

suivez