

MESSE

DITE DU VI^e TON

DE

HENRI DUMONT.

(né en 1610, mort en 1684)

MP
2946 17

LES CHŒURS HARMONISÉS À 4 VOIX

PAR ALEX: GUILMANT.

Prix: 1^r net.

KYRIE

1^{rs} et 2^{ds} SOPRANOS.

TÉNORS.

BASSES.

p Ky - rie e - - - le_ison 3 fois *

Christe e - - - le_ison *f* Kyrie

e - - - le_ison *2 fois.* Ky - rie e - - - le_ison. *Dim. p*

* Le Grand orgue peut alterner avec le chœur.

Chez SCHOTT Editeur 6 r. du Hasard.

Alex. Guilmant

GLORIA

Le Célébrant. **G^d Orgue ou TÉNOR SOLO.**

Glo - ri - a in ex - celsis De - o Et in ter - ra pax ho - mi - nibus bo - nae vo - lun - ta - tis

<p>f Lau - damus te CHOEUR.</p>	<p>G^d O. ou T.</p>	<p>A - doramus te CHOEUR.</p>	<p>G^d O. ou T.</p>
<p>f Lau - damus te</p>	<p>Be - ne - di - cimus te</p>	<p>A - doramus te</p>	<p>Glo - ri - fi - ca - mus te</p>
<p>f Lau - damus te</p>	<p>A - doramus te</p>		

Gra - ti - as a - gi - mus ti - bi prop - ter ma - gnam glo - ri - am tu - am.
CHOEUR.

Gra - ti - as a - gi - mus ti - bi prop - ter ma - gnam glo - ri - am tu - am.

Gra - ti - as a - gi - mus ti - bi prop - ter ma - gnam glo - ri - am tu - am.

G^d O. ou T.

Do - mi - ne De - us, Rex coe - les - tis, De - us Pa - ter om - ni - po - tens.

p
Do - mi - ne, Fi - li u - ni - ge - ni - te, Je - su Chri - ste
p CHOEUR.

Do - mi - ne, Fi - li u - ni - ge - ni - te, Je - su Chri - ste

Do - mi - ne, Fi - li u - ni - ge - ni - te, Je - su Chri - ste

G^d O. ou T.

Do - mi - ne De - us, Ag - nus De - i, Fi - li - us Pa - tris

f
Qui tol - lis pec - ca - ta mun - di, mi - se - re - re no - bis

f CHŒUR.
Qui tol - lis pec - ca - ta mun - di, mi - se - re - re no - bis

f
Qui tol - lis pec - ca - ta mun - di, mi - se - re - re no - bis

G^d O ou T.
Qui tol - lis pec - ca - ta mun - di, sus - ci - pe de - pre - ca - ti - o - nem nostram

f
Qui se - des ad dex - teram Pa - tris mi - se - re - re no - bis

f CHŒUR.
Qui se - des ad dex - teram Pa - tris mi - se - re - re no - bis

G^d O ou T.
Quoniam tu es Sanctus

Qui se - des ad dex - teram Pa - tris mi - se - re - re no - bis

p
Tu so - lus Do - minus

CHŒUR.
p Tu so - lus Do - minus

p
Tu so - lus Do - minus

G^d O ou T.
Tu so - lus Al - tis - simus, Je - su Chri - ste.

Tu so - lus Do - minus

ff
Cum Sancto Spi - ri - tu, in glo - ri - a De - i Pa - tris A - - - men

ff
Cum Sancto Spi - ri - tu, in glo - ri - a De - i Pa - tris A - - - men

ff
Cum Sancto Spi - ri - tu, in glo - ri - a De - i Pa - tris A - - - men

G^d O. ou CHŒUR.

CREDO

Le Célébrant.

TÉNOR SOLO.

Cre - do in u - num De - um Pa - trem om - ni - po - ten - tem, fa - cto - rem

coe - li et ter - rae, vi - si - bi - li - um om - ni - um et in - vi - si - bi - li - um.

f Et in u - num Dominum Jesum Christum, Fi - lium De - i u - ni - ge - nitum.

f CHŒUR. Et in u - num Dominum Jesum Christum, Fi - lium De - i u - ni - ge - nitum.

f Et in u - num Dominum Jesum Christum, Fi - lium De - i u - ni - ge - nitum.

TÉNOR SOLO.

Et ex Pa - tre na - tum an - te om - ni - a sæ - cu - la.

f De - um de De - o lumen de lu - mine, De - um verum de De - o ve - ro

f CHŒUR. De - um de De - o lumen de lu - mine, De - um verum de De - o ve - ro

f De - um de De - o lumen de lu - mine, De - um verum de De - o ve - ro

TÉNOR SOLO.

Ge - nitum non fa - ctum, consubstan - ti - a - lem Pa - tri per quem om - ni - a

f Qui propter nos ho - mines, et propter nostram sa - lu - tem,

f CHŒUR. fa - cta sunt. Qui propter nos ho - mines, et propter nostram sa - lu - tem,

Qui propter nos ho - mines, et propter nostram sa - lu - tem,

SOLO de SOPR:

de-scen-dit de coe-lis. Et in-car-na-tus est de Spi-ri-tu

de-scen-dit de coe-lis.

de-scen-dit de coe-lis.

San-cto, ex Ma-ri-a Vir-gi-ne, ET HO-MO FA-CTUS, EST.

CHŒUR.

p Cru-ci-fi-xus e-ti-am pro-no-bis, sub Pon-ti-o Pi-la-to,

p Cru-ci-fi-xus e-ti-am pro-no-bis, sub Pon-ti-o Pi-la-to,

p Cru-ci-fi-xus e-ti-am pro-no-bis, sub Pon-ti-o Pi-la-to,

pas-sus et se-pul-tus est.

pas-sus et se-pul-tus est.

pas-sus et se-pul-tus est.

f Tous les TÉNORS.

Et re-sur-re-xit ter-ti-a di-e se-cundum

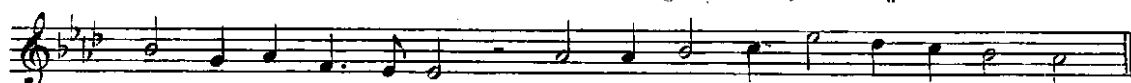
Et as-cen-dit in coe-lum: se-det ad dex-teram Pa-tris.

f CHŒUR.

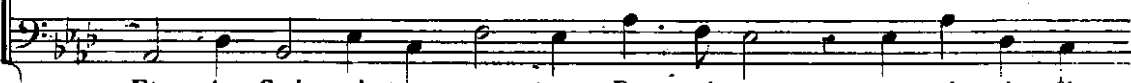
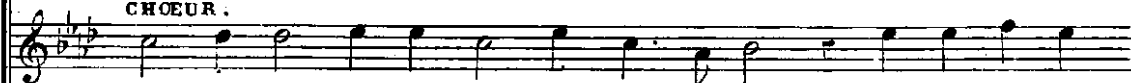
Et as-cen-dit in coe-lum: se-det ad dex-teram Pa-tris.

Et as-cen-dit in coe-lum: se-det ad dex-teram Pa-tris.

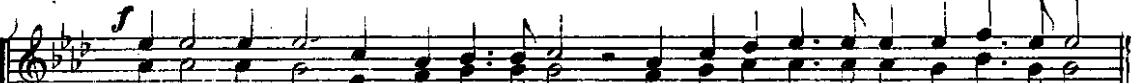
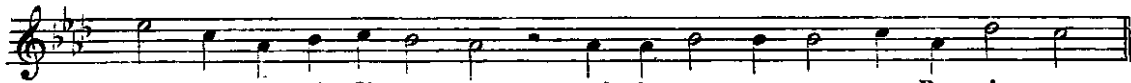
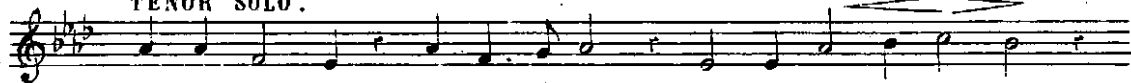
TÉNOR SOLO.



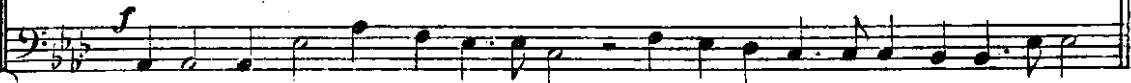
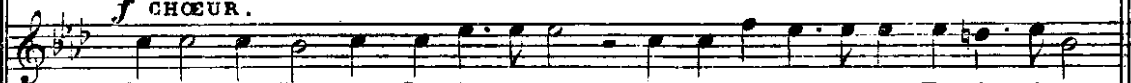
CHŒUR.



TÉNOR SOLO.



CHŒUR.



TÉNOR SOLO.

Con - fi - te - or u - num bap - tis - ma in re - mis - si - o - nem pec - ca - to - rum

Et ex - spec - to re - sur - re - cti - o - nem mor - tu - o - rum

CHOEUR.

Et ex - spec - to re - sur - re - cti - o - nem mor - tu - o - rum

Et ex - spec - to re - sur - re - cti - o - nem mor - tu - o - rum

SOLO.

Et vi - tam ven - tu - ri sae - cu - li

CHOEUR.

A - - - - - men

A - - - - - men

SANCTUS

1^{rs} et 2^{ds} SOPRANOS.

G^d Orgue ou
Tous les TENORS

TÉNORS.

BASSES.

San - - - - - ctus
San - - - - - ctus
San - - - - - ctus

G^d O. ou SOLO.

San - - - - - ctus Dominus De - us Sa - ba - oth

Ple - ni sunt coe - li
CHOEUR.

Ple - ni sunt coe - li

Ple - ni sunt coe - li

et ter - ra glo - ri - a tu - a: Ho - san - na in ex - cel - sis.

et ter - ra glo - ri - a tu - a: Ho - san - na in ex - cel - sis.

et ter - ra glo - ri - a tu - a: Ho - san - na in ex - cel - sis.

BENEDICTUS.

SOLO. Bene - di - ctus qui ve - nit in no - mine Do - mi - ni, **CHŒUR.** Ho - san - na in ex - cel - sis.

Ho - san - na in ex - cel - sis.

Ho - san - na in ex - cel - sis.

Ho - san - na in ex - cel - sis.

AGNUS DEI

G^dOrgue
ou **TÉNOR SOLO.**

A - gnus De - i, qui tol - lis pec - ca - ta mun - di, mi - se - re - re no - bis

p A - gnus De - i, qui tol - lis pec - ca - ta mun - di, mi - se - re - re no - bis

CHŒUR. **p** A - gnus De - i, qui tol - lis pec - ca - ta mun - di, mi - se - re - re no - bis

p A - gnus De - i, qui tol - lis pec - ca - ta mun - di, mi - se - re - re no - bis

p A - gnus De - i, qui tol - lis pec - ca - ta mun - di, mi - se - re - re no - bis

G^dOrgue ou **SOPR: SOLO.** **CHŒUR.** **pp**

A - gnus De - i, qui tol - lis pec - ca - ta mun - di, Do - na no - bis pa - cem.

pp Do - na no - bis pa - cem.

pp Do - na no - bis pa - cem.