

Näher, mein Gott, zu dir!

Nearer, my God, to Thee!

Die Rechte öffentlicher
Aufführung vorbehalten.

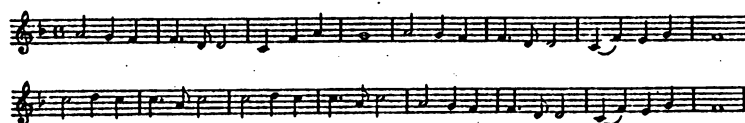
Epilog*) für Klavier

von

Sigfrid Karg-Elert.

Am 15. April 1912 stieß der englische Riesendampfer „Titanic“ auf dem Atlantischen Ocean mit einem schwimmenden Eisberge zusammen. Über 1600 Menschen fanden dadurch ihren Tod. Als das Schiff sank, spielte die Kapelle „Nearer, my God, to Thee!“

Originalmelodie.



Maestoso, non slentando.

1. Nä - her, mein Gott, zu dir, nä - her zu dir!

Musical notation for the first part of the epilogue in G major, 4/4 time. It features a piano accompaniment with a melody line in the treble clef and a bass line in the bass clef. The tempo is marked 'Maestoso, non slentando' and the dynamic is 'mf'.

1. Near - er, my God, to Thee, near - er to Thee!

Das soll die Lo - sung sein, das mein Pa - nier!

Musical notation for the second part of the epilogue in G major, 4/4 time. It continues the piano accompaniment with a melody line in the treble clef and a bass line in the bass clef.

E'en though it be a Cross that rais - eth me,

Ausgabe F.

*) Dieser Epilog ist eine Übertragung des im gleichen Verlag erschienenen geistlichen Liedes „Näher, mein Gott, zu dir“ in der Freibearbeitung von S. Karg-Elert (Ausgabe B.)

(Auch in melodischer, harmonischer und rhythmischer Beziehung ist diese Bearbeitung Eigentum des Verlegers für alle Länder.)

Copyright 1912 by Carl Simon Musikverlag, Berlin W. 35.

C. S. 3384

Wie du auch füh - rest hier, nä - her nur, Gott, zu dir, nä - her, mein

p *mf*

still all my song shall be: near - er, my God, to Thee, near - er, my

Gott, zu dir, nä - her zu dir!

p

God, to Thee, near - er to Thee!

più mosso
2. Nä - her, mein Gott, zu dir,

pp *mf*

Melodie deutlich hervorgehoben

2. Though, like the wan - der - er,
die Arabesken sind äußerst diskret zu spielen

hö - re mein Flehn: läßt du die

s

the sun gone down, dark - ness be

Trüb - - - - -sals-flut hoch um mich gehn,

f

o - - - - -er me, my rest a stone;

helf auch durch Trüb - - - -sal mir nä - her, mein

p dolente

p

yet in my dreams I'd be near - er, my

Gott, zu dir, nä - her, mein Gott, zu dir,

p

God, to Thee, near - er, my God, to Thee,

hö - re mein Flehn, - hö - re mein Flehn!

ten.

f

rallentando

near - er to Thee, - near - er to Thee!

Largo divoto.

3. Nä - her, mein Gott, zu dir, nä - her zu

pp

3. Or, if on joy - ful wing cleav - ing the

dir! ——— soll jetzt die Lo - - sung sein,

p

Melodie plastisch hervortretend

sky, ——— sun, moon and stars for - , got,

jetzt mein Pa - nier! ——— mit höchster Inbrunst
with deepest fervency
Jetzt schei - de

p nicht arpeggieren!

up - wards I fly, ——— still all my

ich von hier, nimm mich hin - auf zu dir, nimm mich hin -

song shall be: near - er, my God, to Thee, near - er, my

auf zu dir, Va - - - ter, zu dir,

God, to Thee, fa - - - ther, to Thee,

Va - ter, zu dir!

fa - ther, to Thee!

rallentando

pp ppp quasi niente

Sämtliche Kompositionen von Karg-Elert für Klavier, Violine, Violoncell, Orgel, Harmonium, Solo-Gesang, Chorwerke etc. aus eigenem und fremden Verlage zur Auswahl, wenn der 4te Teil angekauft wird. Neueste Urteile und Verzeichnisse gratis durch Carl Simon Musikverlag und Harmoniumhaus.