



Alexandre Glazounov



DEUX PRELUDES



POUR

GRAND ORCHESTRE



OP. 85.

N^o1. À la mémoire de WLADIMIR STASSOFF.

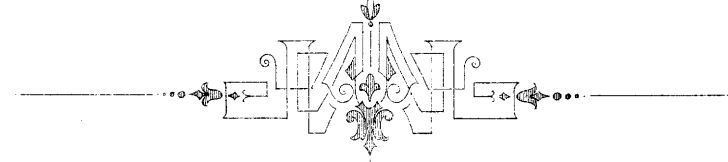
	Partition d'orchestre	Pr. $\frac{M. 1.20}{R. 45}$	
	Parties d'orchestre	Pr. $\frac{M. 6.50}{R. 2.30}$	
	Parties supplémentaires à	$\frac{M. 30}{R. 10}$	

Réduction pour Piano à quatre mains par l'auteur .. Pr. $\frac{M. 60}{R. 25}$

N^o2. À la mémoire de N. RIMSKY-KORSSAKOW.

	Partition d'orchestre	Pr. $\frac{M. 3}{R. 1.05}$	
	Parties d'orchestre	Pr. $\frac{M. 7.50}{R. 2.65}$	
	Parties supplémentaires à	$\frac{M. 40}{R. 15}$	

Réduction pour Piano à quatre mains par l'auteur .. Pr. $\frac{M. 1.40}{R. 50}$



Propriété de l'Editeur pour tous Pays.

M. P. BELAÏEFF, LEIPZIG.

1911

St. Pétersbourg, dépôt général chez J. Jurgenson, Morskaïa 9.

2889-2894

Памяти В. В. Стасова.

A la mémoire de Wladimir Stasoff.

129 A

Alexandre Glazounow, Op.85 N°1.

Andante. M. M. ♩ = 72.

pesante poco

1 Flauto piccolo.

2 Flauti grandi.

2 Oboi.

1 Oboe
Contralto.

3 Clarinetti in A.

2 Fagotti.

1 Contrafagotto.

4 Corni in F.

2 Trombe in A.

1 Tromba in F.
Contralto.

3 Tromboni
e
Tuba.

3 Timpani.

Triangolo.
Piatti.
Tamtam.

Arpa
e
Piano.

Andante. M. M. ♩ = 72.

pesante poco

con sordini

Violini I.

Violini II.

Viole.

Violoncelli.

Contrabassi.

1

Fl. gr. *tr* *tr* *tr* *tr* *tr* *tr* *rallent. poco* *Tempo I.*

Cl. *tr* *tr* *tr* *tr* *tr* *tr* I. *tr*

Fag. II. *tr* I. *tr*

C.-Fag.

Cors.

Tr-ba. F.

3 Tr-bni e Tuba.

Timp. *pp*

Tamt.

Arpa e Piano unis. *mf*

rallent. poco *Tempo I.*

Viol. *p* *mf* *p* *mf* *mp* *p* *pp* *ppp*

p *mf* *p* *mf* *mp* *p* *pp* *ppp*

p *mf* *p* *mf* *mp* *p* *pp* *ppp*

p *mf* *p* *mf* *mp* *p* *pp* *ppp*

pizz. *arco*

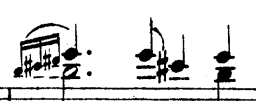
p *pp* *ppp*

1

2

Fl. gr.

Con moto. ♩ = 92.



Ob.

Ob. C.-alto.

Cl.

Fag.

C.-Fag.

a 2.

Cors

Tr-ba.

Tr-be.

3 Tr.-bni e Tuba.

Timp.

Con moto. ♩ = 92.
senza sord.

non div.

Viol.

senza sord.

senza sord.

senza sord.

senza sord.

p marcato

marcato

p

p

p

p

cresc.

cresc.

cresc.

cresc.

ff

ff

ff

ff sul C.

non div.

non div.

non div.

ff

2

Fl. picc.

Fl. gr.

Ob.

Ob. C.-alto.

Cl.

Fag.

C.-Fag.

Cors.

Tr.-be.

3 Tr.-bui

Tuba

Timp.

Piatti.

Tamt.

Piano

Viol.

II. III.

mf colla bacchetta

(Arpa tacet) poco più pesante

f sul ponticello

calando

Fl. gr

Ob.

Ob. C-alto.

Cl.

Fag.

C-Fag.

Cors.

Tr-be.

3 Tr.-bni e Tuba.

Timp.

Piatti.

Tamt.

Piano.

calando

a tempo I.

Viol.

♩ = 84.

Fl. picc. *tr.* *mf*

Fl. gr. *tr.* *mf*

Ob.

Ob. C-alto

Cl. *p*

Fag. *p*

C.-Fag. *pp*

Cors. *poco*

3 Tr. bni e Tuba. *p*

Triang. *p*

Arpa e Piano. *p*

Viol. *p*

pp *p* *pizz.* *espress.*

pp *pp* *p*

rallent. -

7

Fl. gr. *mf*

Ob. *mf*

Ob. C-alto. *mf*

Cl. *mf* I. *p* *dim.* *pp*

Fag. *mp* III. *p* *pp*

C.-Fag. *mp* *p* *pp*

Cors. *p* *mp*

Tr.-be. *p* *pp sub.*

3 Tr.-bni e Tuba. *p* *pp sub.*

Timp. *tr*

Triang. *mp* *p*

Piatti. *mp*

Tamt. *mp* *p* *pp*

Arpa e Piano. *mf* *p* *dim.* *pp*

Viol. *mp*

pizz. *mp* *p* *pp*

pizz. *mp* *p* *pp*

non div. *p* *pp*

div. *p* *pp*

arco non div. *ff*

arco non div. *ff*

arco non div. *ff*

arco non div. *ff*

non div. *ff*

arco non div. *f*

rallent. -

7

8

Fl. gr. *mf*

Ob. *mf*

Ob. C. *mf*

Cl. *mf*

Fag. *mf*

C-Fag. *f* *dim.* *p* *espress.* *mf*

Cor I.II. *f* *dim.* *p* *mf*

Tr-be. *mf* *con sord.* *f* *dim.* *pp*

3 Tr-bni e Tuba *mf*

Viol. *mf* *con sord.* *f* *dim.* *p* *div.* *sonore* *sonore unis.*

Vel. *f* *dim.* *p* *div.* *unis.* *espress.* *div. a 4* *mf*

Cb. *mf* *f* *dim.* *p* *espress.* *mf* *4 soli*

8

Ob. C.-alto. *mp*

Fag. *mp*

C-Fag. *mp*

Viol. *mp* *dim.* *morendo* *pp*

mp *p* *pp*

mp *p* *pp*

mp *p* *pp*