

DOMINE

non secundum

Pour un temps de pénitence -

TRIO

POUR SOPRANO, TÉNOR ET BASSE

AVEC ACCOMPAGNEMENT D'ORGUE

par

César FRANCK

Organiste de Sainte - Clotilde, à Paris



TOULOUSE

DIRECTION DE LA MUSICA SACRA

18, RUE MAGE, 18.

DOMINE NON SECUNDUM

— Pour un temps de pénitence —

TRIO pour SOPRANO, TÉNOR et BASSE

avec accompagnement d'Orgue

César FRANCK

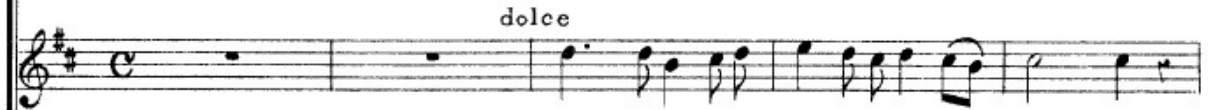
Organiste de Sainte-Clotilde, à Paris

Andante non troppo

SOPRANO

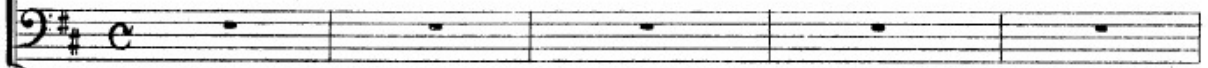


TÉNOR



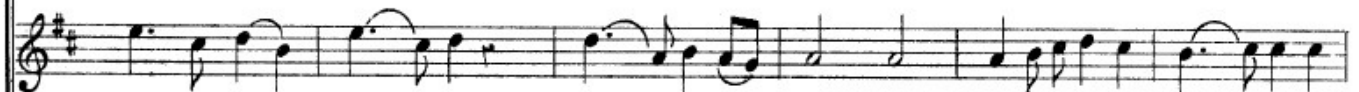
Do - mine, non se - cun - dum pec - ca - ta no - stra

BASSE



ORGUE

Andante non troppo



fa - ci - as no - bis, ne - que se - cun - dum in - iqui - ta - tes no - stras re -



dolce a tempo

Do - mi-ne, non se - cundum pecca - ta no - stra

poco rall.

tri - bu-as no - bis. O Do - mi-ne,

col canto

fa - ci-as no - - bis ne - - que se - cun - dum in - i-qui-ta - tes

ne - que se - cun-dum in - i-qui-ta - tes no - - - stras re -

poco rall. **pp**

no - - stras re - tri - bu-as no - - - bis. Ad - - ju - va nos,

pp

tri - bu-as re - tri - bu-as no - - - bis. Ad - - ju - va nos,

pp

Ad - - ju - va nos,

pp

poco a poco

De - - us, sa - - lu-ta - ris no - - ster, et pro - pter

De - - us, sa - - lu-ta - ris no - - ster, et pro - pter *poco a poco*

De - - us, sa - - lu-ta - ris no - - ster, et pro - pter

cresc. glo - ri-am no - - mi - nis tu - - i, Do - mi-ne, *ff*

cresc. glo - ri-am no - - mi - nis tu - - i, Do - mi-ne, *ff*

cresc. glo - ri-am no - - mi - nis tu - - i, Do - mi-ne *ff*

dim. *pp* Do - mi-ne, li - be - ra nos, et propi - ti-us e - sto

dim. *pp* Do - mi-ne, li - be - ra nos, et propi - ti-us e - sto

dim. *pp* Do - mi-ne. li - be - ra nos, et propi - ti-us e - sto pec -

mf *molto cresc.*

pro - pter no - men tu - um, O

mf *molto cresc.*

pro - pter no - men tu - um, O Do - mi - ne, O

cresc. *mf*

ca - - tis no - stris pro - pter no - men tu - um,

molto cresc.

Do - mi - ne ! Do - mi - ne, non se - cun - dum pec - ca - ta no - stra

f

Do - mi - ne ! non se - cun - dum pec - ca - ta no - stra

molto cresc. *f*

O Do - mi - ne ! non se - cun - dum pec - ca - ta no - - stra

f

fa - ci - as no - bis, ne - que se - cun - dum in - iqui - ta - tes no - stras re -

f

fa - ci - as no - bis, ne - que se - cun - dum in - iqui - ta - tes. no - stras re -

molto cresc. *f*

fa - ci - as no - bis, ne - que se - cun - dum in - iqui - ta - tes no - stras re -

f

fa - ci - as no - bis, ne - que se - cun - dum in - iqui - ta - tes no - stras re -

f

fa - ci - as no - bis, ne - que se - cun - dum in - iqui - ta - tes. no - stras re -

molto cresc. *f*

fa - ci - as no - bis, ne - que se - cun - dum in - iqui - ta - tes no - stras re -

f

fa - ci - as no - bis, ne - que se - cun - dum in - iqui - ta - tes no - stras re -

f

fa - ci - as no - bis, ne - que se - cun - dum in - iqui - ta - tes. no - stras re -

molto cresc. *f*

fa - ci - as no - bis, ne - que se - cun - dum in - iqui - ta - tes no - stras re -

f

fa - ci - as no - bis, ne - que se - cun - dum in - iqui - ta - tes no - stras re -

f

fa - ci - as no - bis, ne - que se - cun - dum in - iqui - ta - tes. no - stras re -

molto cresc. *f*

fa - ci - as no - bis, ne - que se - cun - dum in - iqui - ta - tes no - stras re -

dim. *p* poco rall. a tempo

tri - bu - as no - bis re - tri - bu - as no - bis.

dim. *p*

tri - bu - as no - bis re - tri - bu - as no - bis. *Dolce molto cantabile*

dim. *p*

tri - bu - as no - bis re - tri - bu - as no - bis. Do - mine. Do - mine, non se -

dim. *p* poco rall.

pp

non fa - ci - as no - bis,

pp

non fa - ci - as no - bis,

cantabile

cundum pecca - ta no - stra fa - ci - as no - bis, ne - que se - cun - dum

poco rall. *pp*

re - tri - bu - as no - bis, O Do - mi - ne.

poco rall. *pp*

re - tri - bu - as no - bis, O Do - mi - ne.

poco rall. *pp*

in - i - qui - ta - tes no - stras re - tri - bu - as no - bis, O Do - mi - ne.

poco rall.