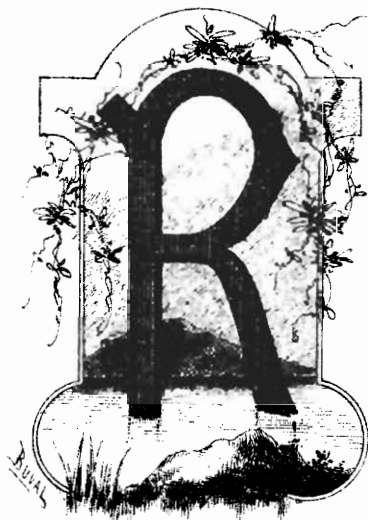


145585

à LOUIS van WAEFELGHEM



ÈVERIE

POUR

Viole d'amour, ou Violon; ou Alto, ou Violoncelle

avec accompagnement

d'Instruments à cordes et de Harpe
ou de Piano

PAR

RENÉ DE BOISDEFFRE

Op: 55.

Edition pour Viole d'amour et Piano	Prix: 2 f net
Violon	2 . "
Alto	2 . "
Violoncelle	2 . "

Edition avec Instruments à cordes et Harpe
Partition, net: 2⁵⁰
Parties, séparées, net: 2⁵⁰

La même pour 2 Violoncelles avec accompagnement de Piano, Prix: 6^f

Propriété pour tous pays

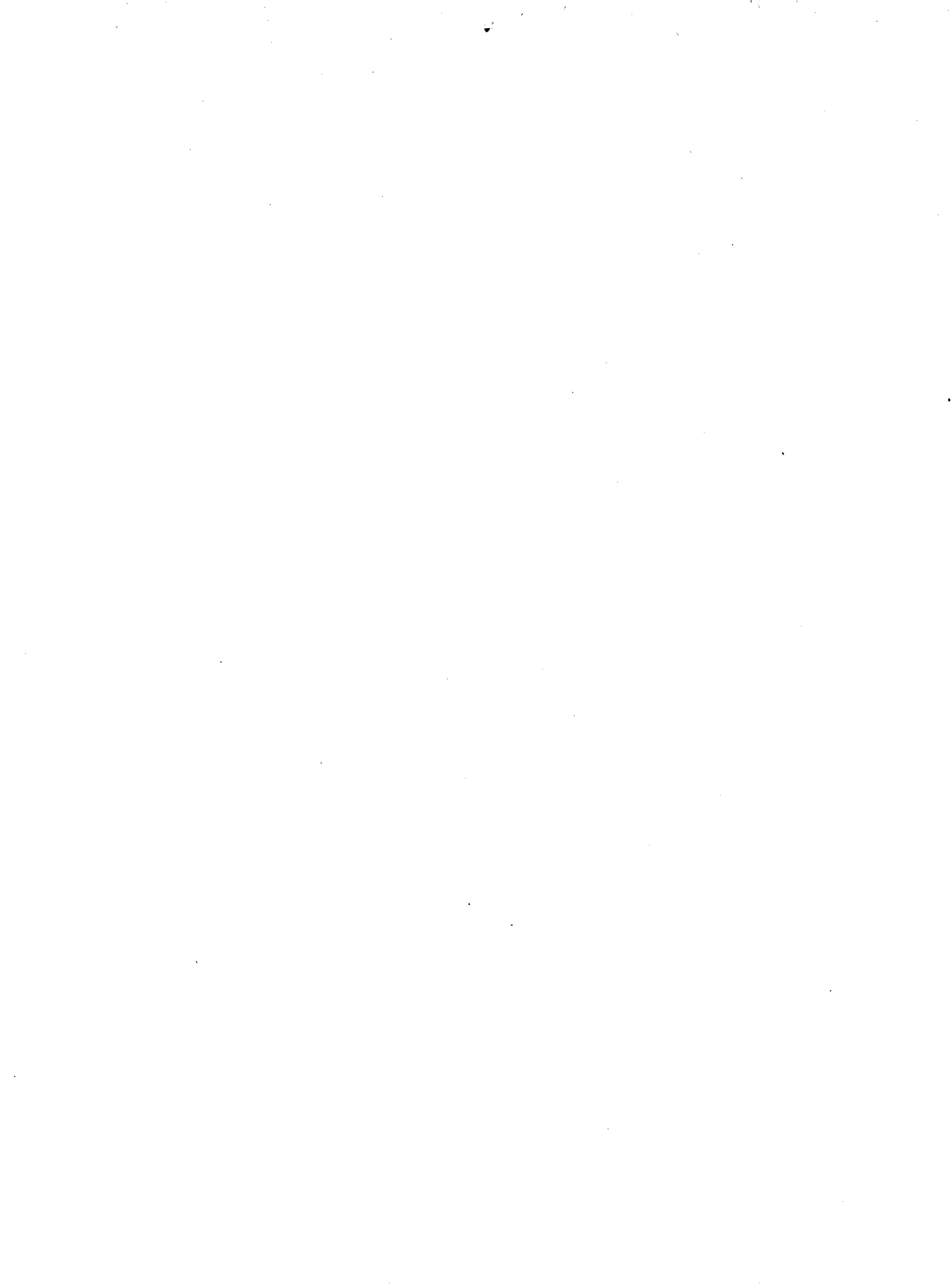
Les droits de reproduction sont réservés pour tous les pays

Paris J. HAMELLE, Editeur,

11, rue de la Harpe

59, Boulevard des Filles-du-Caluire

1900



RÉVERIE

POUR

Viole d'amour, ou Violon, ou Alto, ou Violoncelle

RENÉ de BOISDEFFRE
Op. 55

Andante espressivo.

Tempo.

VIOLE D'AMOUR.

Andante espressivo.

espress.

Rit.

PIANO.

p

dim.

This system continues the musical score for Violin and Piano. The Violin part features a series of sixteenth-note passages with slurs and accents. The Piano accompaniment consists of chords and single notes. Performance markings include *Tempo.*, *p*, *espress.*, *Rit.*, and *Tempo.*

This system continues the musical score for Violin and Piano. The Violin part has more intricate sixteenth-note patterns. The Piano accompaniment provides harmonic support. Performance markings include *Rit.*, *Tempo.*, and *Rit.*

Tempo. *mf* Rit. molto. *dim.*

suivez.

Tempo. *pp* Rit. *p* T^o

espress. Rit.

Tempo. *dim.*

Rit. *Animez un peu.*

cresc. Rit.

Rit. *espress.* *dim.* *p en diminuant et en ralentissant.* *pp*

Rit. *pp* *ad libitum.* *suivez.*