

DEMAIN, J'ARRÊTE LA CIGARETTE

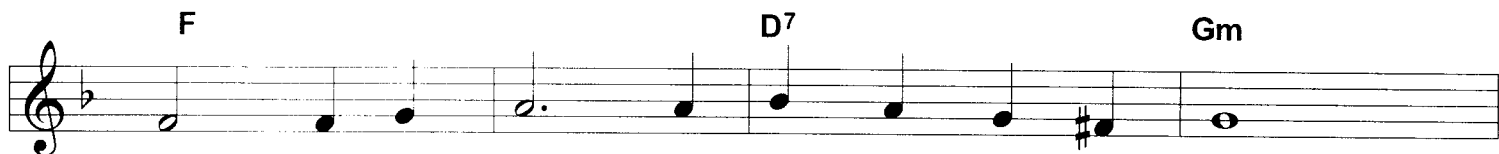
Med.Swing 216

Paroles et Musique

Pierre BARRET



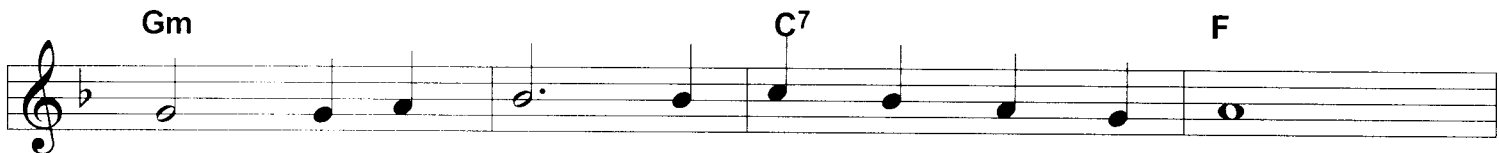
Oui dès de - main j'ar - rête la ci - ga - ret - te
De la fu - mée j'en ai plein les mi - ret - tes
Tous les mé - gots pas - sés par la fe - nê - tre



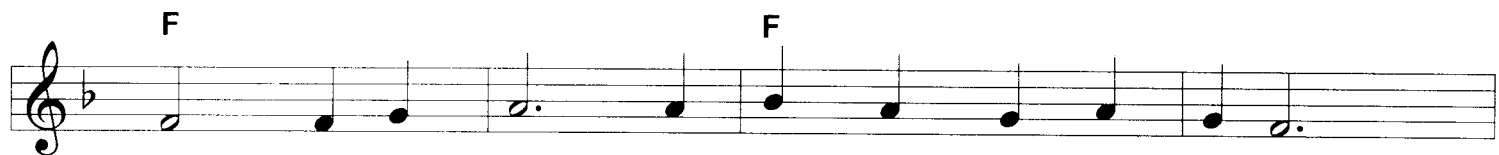
c'est dé - ci - dé j'vais m're - faire une san - té
j'ai ou - bli - é com - bien j'en ai grill - lé
jour a - près jour que d'ar - gent dé - pen - sé



j'ai en - fu - mé une par - tie d'la pla - nè - te
celle qui me suit par - tout pour faire la fê - te
j'ai bien com - pris il faut que ce - la ces - se



j'vais dé - sor - mais pou - voir mieux res - pi - rer
sait tou - jours pas que ses jours sont comp - tés
car ce bud - get il ne fait qu'aug - men - ter



celle qui m'en - dort des pieds jus - qu'à la tê - te
oui mais de - main j'srai mal - heu - reux peut ê - tre
si par ha - sard j'ai des signes de fai - bles - se



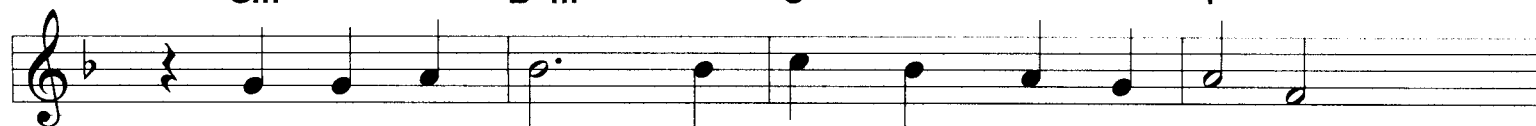
ryth - me mon corps au gré de sa fu - mée
je pen - se - rai aux plai - sirs du pas - sé
si quel - que part je peux me faire ai - der

Gm

B^b m

C7

F



dans cet - te guerre y'a beau - coup de dé - fai - tes
 c'est pas fa - cile d'ap - pli - quer à la let - tre
 pour sur - mon - ter tous ces ins - tants d'i - vres - se

Dm

Gm

C7

F 3° fois FIN



ce dur com - bat il fau - dra le ga - gner
 tous les con - seils qui me sont pro - di - gués
 dont les i - mages vien - dront me tor - tu - rer

F

Dm



il va fal - loir que je m'en - dure de n' plus a - voir dans la fi -
 et c'est dom - mage dès l' plus jeune âge d'ê - tre ten - té d's'en pro - cu -

Gm



gure cet ac - ces - soire qui change l'al - lure et qui fait
 rer ce p'tit nu - age cause des ra - vages et peut gâ -

C7

F



croire qu'on est un dur d'la vo - lon - té il en fau -
 cher de belles an - nées car ce poi - son à pe - tite

Dm

Gm



dra pour re - fu - ser celle qu'on m'don - n'ra fau - dra s'fâ -
 dose touche le pou - mon et le né - crose c'est u - ne

C7

F

1° et 2° fois au



cher pour ré - sis - ter au - tour de moi il n'y a que ça
 lente dé - grin - go - lade vers une is - sue qui est fa - tale