

Messe.

(Misericordias Domini.)

Kyrie.

Jos. Rheinberger, Op. 192.

Con moto.

pdolce

Ky - ri - e - - - e - lei - - - son, e -

lei-son, e - lei - son. Ky - ri - e, Ky - ri - e -

e - - - lei - son, e - lei - son -

- Ky - ri - e e - lei-son, e - lei - son.

Chris - te e - lei - - son Chris - - te

e - lei - son, Chris-te e - lei - son - Chris-

te e - lei-son Chris - te e - lei - -

- son Chris - te, Chris - te, Chris - te -

2 Orgel. *ritard.*

3 4

a tempo
p Ky-ri - e - - e - lei - - son, *cresc.* e - lei - son, *f* e - lei -
 son, *1* *p* e - - lei - - son, *fp* Ky-ri - e e -
 lei-son, e - lei-son, e - lei-son, e - - lei - son, Ky-ri-e,-
 Ky-ri-e e - lei - son. —

Gloria.

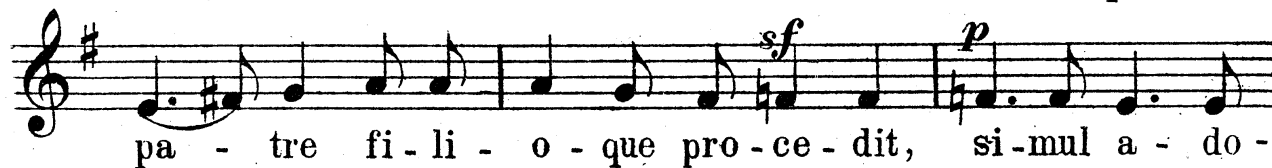
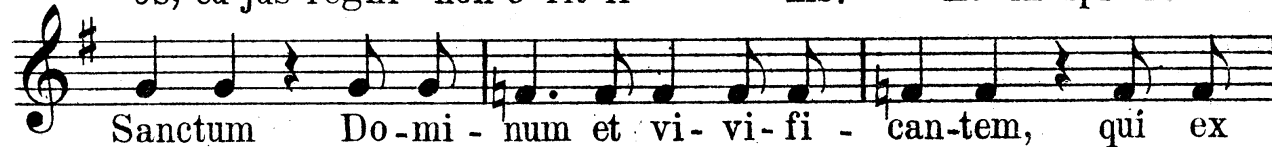
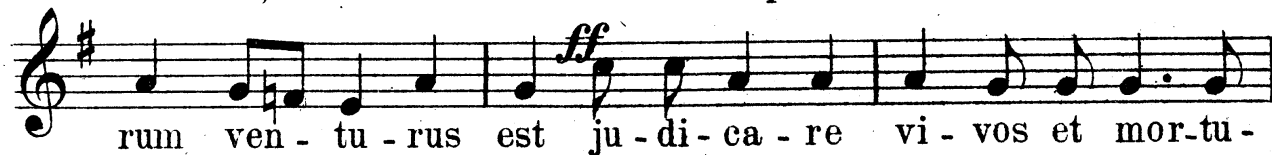
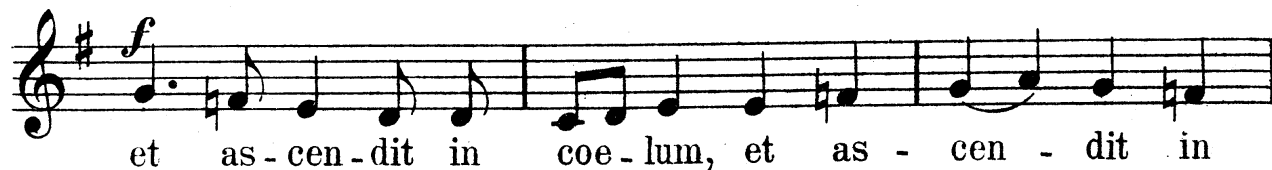
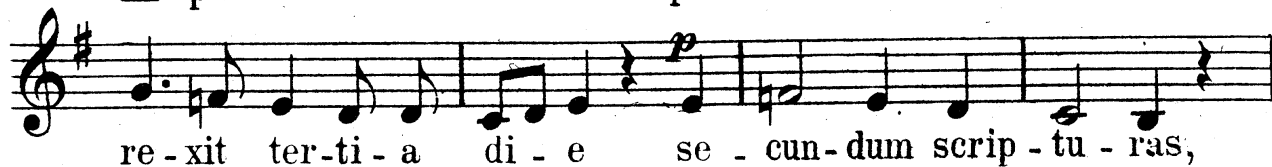
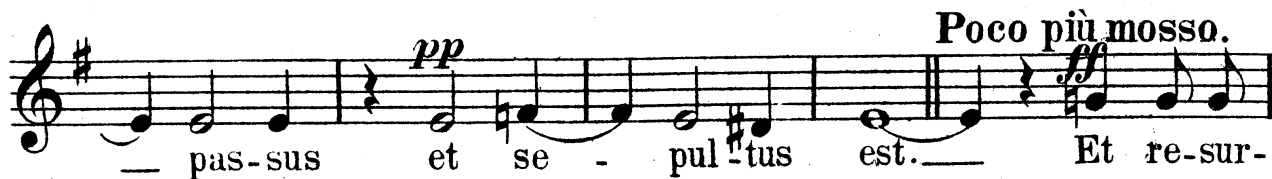
Moderato.
mf Et in ter - ra pax ho - mi - ni - bus bo - nae
 vo - lun - ta - tis, *sf* lau - da - mus te, a - do - ra - mus
 te, glo-ri-fi - ca - mus te, gra - ti - as a - gi - mus
 ti - bi, *f* Do - mi - ne De - us, Do - mi - ne De - us, rex coe -
 lestis, *sf* De - us pa - ter om - ni - po - tens, *sf* fi -
 - li u - ni - ge - ni - te Je - su Chris - te, *p* Do - mi - ne

De-us, ag-nus De-i, fi - li-us pa - tris, qui
 tol - lis pec-ca - ta — mun-di mi - - se - re - re
 no - bis, qui tol - lis pec-ca - ta mun-di, sus -
 - ci - pe de-pre - ca - ti - o - nem nostram, qui
 se - des ad dex-te - ram pa - tris, mi - - se - re - re
 no - - - bis Quo - ni - am tu so - lus,
 tu so - lus sanctus, tu - so - lus Do - mi - nus,
 tu so - lus al - tis - si - mus Je - - - su
 Chris - te. Cum sanc - to spi - ri - - tu :
 - in glo - ri - a De - i pa - tris a - -
 - - men, a - - men, a - - men.

Alt.
Credo

Molto moderato.

Pa-trem om - ni - po - ten - tem, fac - to - rem coe - li et
 ter - rae, vi - si - bi - li - um om - ni - um, et in vi - si -
 bi - li - um, et in u - num Do - mi - num Je - sum
 Christum *p* fi - li - um De - i u - ni - ge - ni - tum. —
 Et ex pa - tre na - tum an - te om - ni - a
 sae - cu - la, De - um de De - o, lu - men de lu - mi - ne, De - um
 ve - rum de De - o ve - ro, ge - ni - tum non fac - tum,
 con - substan - ti - a - lem pa - tri, qui prop - ter nos
 ho - mi - nes et prop - ter nostram sa - lu - tem des - cen - dit, des -
 cen - dit, *f* *dim.* **1** des - cen - dit de coe - lis, des - cen - dit de coe - lis.
Adagio. *pp*
 Et in car - na - tus est de spi - ri - tu sanc - to
pp **2**
 ex Ma - ri - a vir - gi - ne et ho - mo fac - tus est,



fi - te - or u - num bap - tis - ma in re - mis - si -
o - nem pec - ca - to - rum et ex - pec - to re - sur -
recti - o - nem mortu - o - rum. Et vi - tam ven - tu - ri
sae - cu - li, et vi - tam ven - tu - ri sae - cu - li
largamente
a - men, a - men, a - men.

Sanctus.

Adagio.
Sanc - tus, sanc -
tus, sanc - tus Do - mi - nus
cresc.
De - us, De - us Sa - ba - oth.
Poco più mosso.
Ple - ni sunt coe - li et ter - ra glo - ri - a, glo - ri - a
tu - a. O - san - na, o - san - na in ex -

cel-sis, in ex-cel - sis. O-san-na, o - san - na in ex-
 cel - sis, in ex-cel - sis. *molto rit.* 1

Benedictus.

Andante molto.

p Solo. dolce
 Be - ne - dic - tus qui ve - nit in no - mi - ne
 Do - mi - ni, *mf* be - ne - dic - tus qui ve - nit in
 no - mi - ne *dolce* Do - mi - ni. Be - ne -
 dic - tus qui ve - nit in no - mi - ne Do - mi -
 ni. *Tutti.* *p* Be - ne - dic - tus qui ve - nit in no - mi - ne
 Do - mi - ni, *mf* be - ne - dic - tus qui ve - nit,
 qui ve - nit in no - mi - ne Do - mi - ni. *cresc.* *f*
 O - san - na in ex - cel - sis, in ex - cel -
 sis, in ex - cel - sis, in ex - cel - sis. *p rit.*

Agnus Dei.

Moderato. 1

Ag-nus De - i, ag-nus De - i
 qui tol-lis pec - ca - ta, pec - ca - ta mun -
 di, mi - se - re - re, mi - se - re - re, mi - se - re -
 - re no - bis. Ag - nus De - i,
 ag - nus De - i qui tol - lis pec - ca - ta mun -
 di mi - se - re - re, mi - se - re - re, mi - se - re - re
 no - bis. Ag - nus De - i,
 ag - nus De - i qui tol - lis pec -
 ca - ta mun - di, do - na no - bis pa -
 cem, do - na no - bis, no - bis
 pa - cem, do - na, do - na no - bis pa - cem,
 do - na pa - cem, pa - cem.