

ACCORDS DE GUITARE

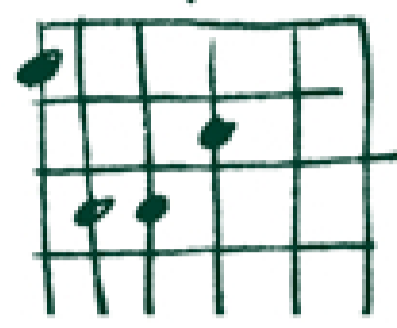
LA FORME DES ACCORDS EST TOUJOURS LA MEME

↳ LA T (TONIQUE) SE PLACE SUR LA BASSE

EXEMPLE
F

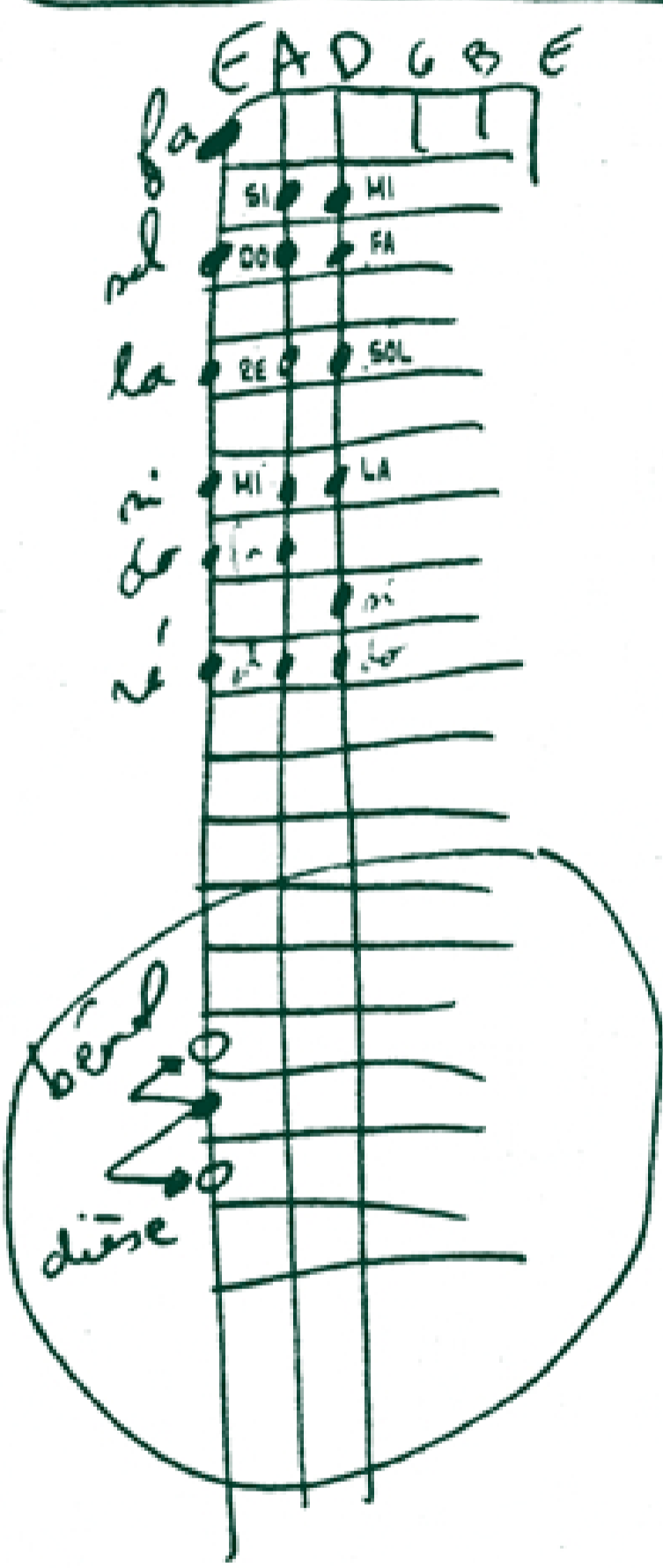


1^{er} de la corde E
 2^{em} ——— A
 3^{em} ——— D

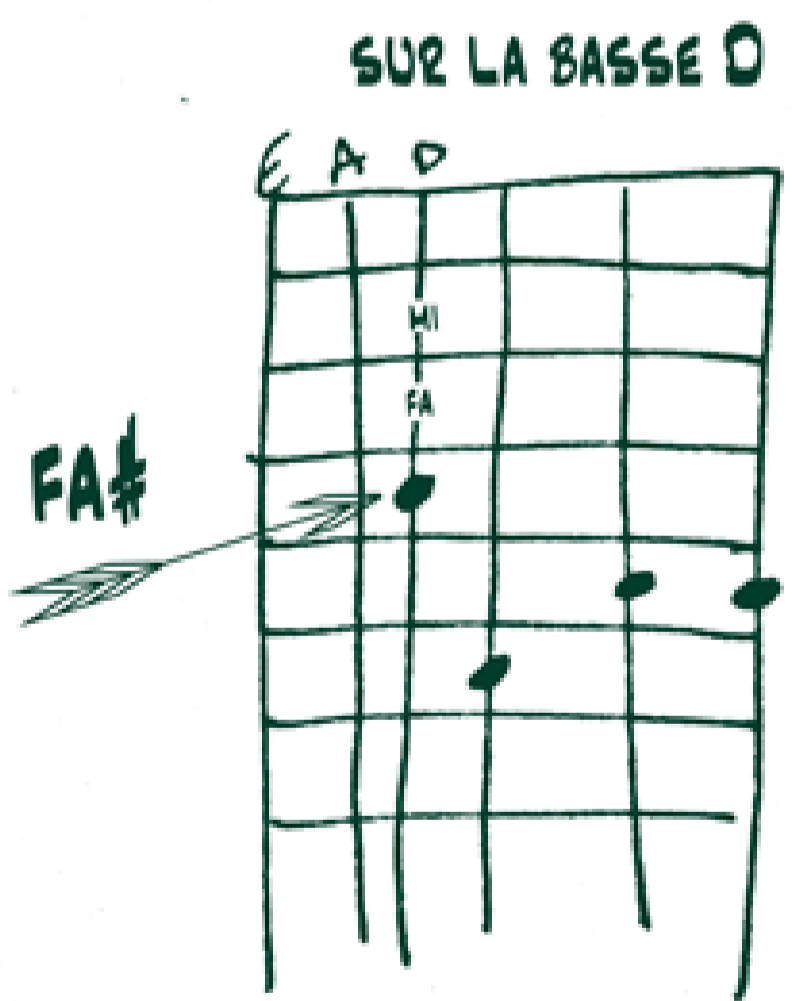
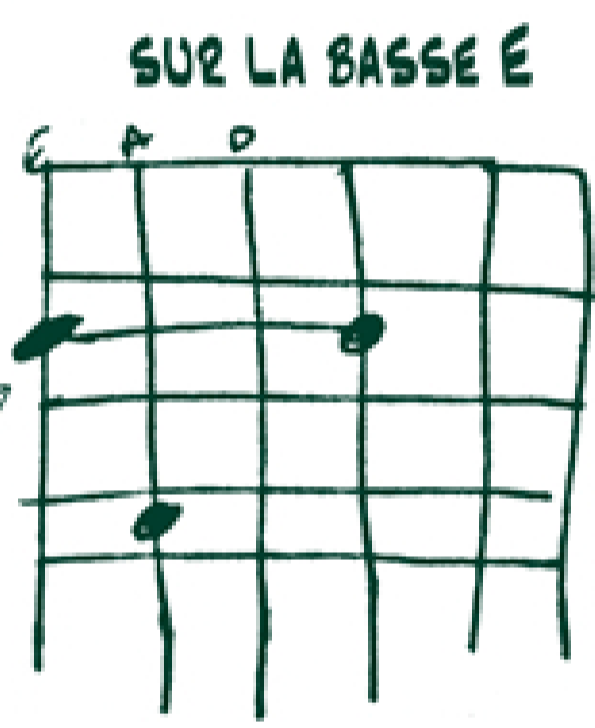


T: TONIQUE = NOM DE L'ACCORD
 + les F, G

SUR LE MANCHE, AVEC LES 3 BASSES (E, A, D) / APPRENDRE LE NOM DES NOTES



exemples
 ⇒ f# m f



(Les 3 formes sur 3 basses sont expliquées sur la feuille accords de guitare)

CADES NEFFOUS
 Bon courage