

# Le Chant de l'Alouette

Clément Janequin

Transcription

Pierre Montreuille

Flûte à bec soprano

8

9

19

28

35

43

50

3 3

55 <sup>8</sup>

3

65 <sup>8</sup>

72 <sup>8</sup>

76 <sup>8</sup>

82 <sup>8</sup>

89 <sup>8</sup>

3

94 <sup>8</sup>

3

101 <sup>8</sup>

3

# Le Chant de l'Alouette

Clément Janequin

*Transcription*

*Pierre Montreuille*

Flûte à bec alto

Musical score for Flute in C, Alto part of 'Le Chant de l'Alouette' by Clément Janequin. The score is written in treble clef, key signature of two sharps (F# and C#), and 4/4 time signature. The piece consists of 40 measures, divided into seven systems of five measures each. The notation includes various rhythmic values, slurs, and a triplet in the final measure.

8

15

24

31

35

39

44

51

56

63

71

76

82

86

93

# Le Chant de l'Alouette

Flûte à bec Ténor

Clément Janequin

*Transcription  
Pierre Montreuille*

9

17

28

35

41

48

53

63

73

80

87

95

# Le Chant de l'Alouette

Clément Janequin

*Transcription*

*Pierre Montreuille*

Flûte à bec basse

8 3

11

20

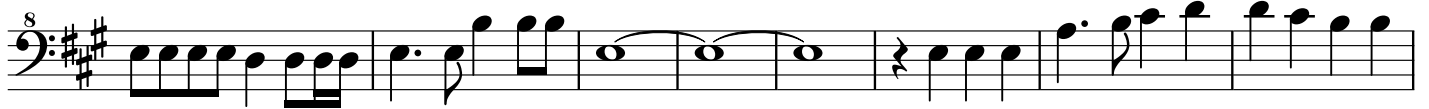
28

34

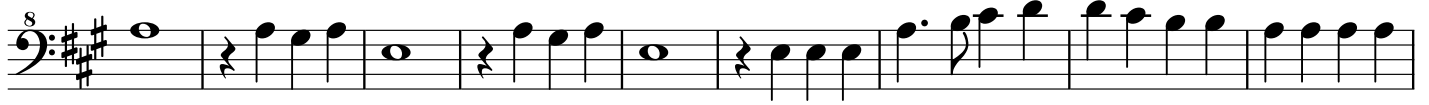
39

45

52



60



69



76



84



92



101

