

THE HYMN OF JESUS.

GUSTAV HOLST.

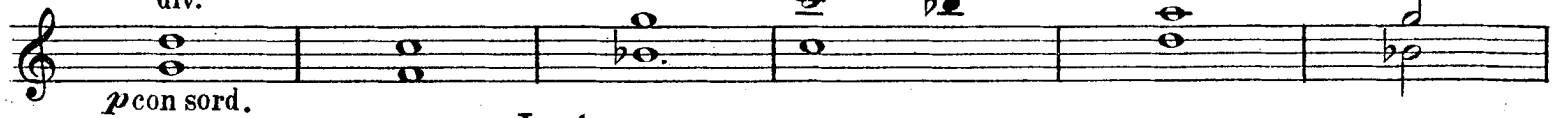
Prelude.

Senza misura.

Trms.

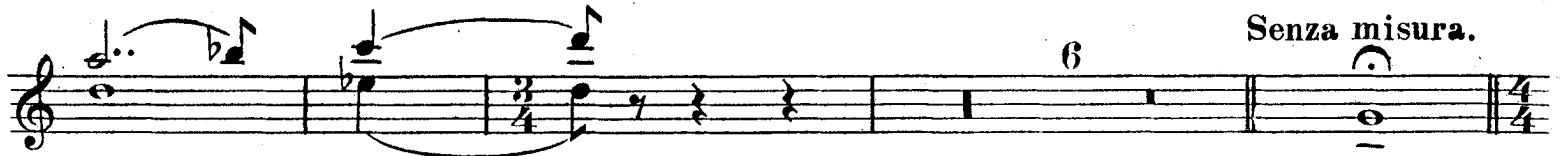


1 Senza misura.
div.



p con sord.

Lento.



Senza misura.

6

p

2 Lento.



pp

div.



3 L'istesso tempo.

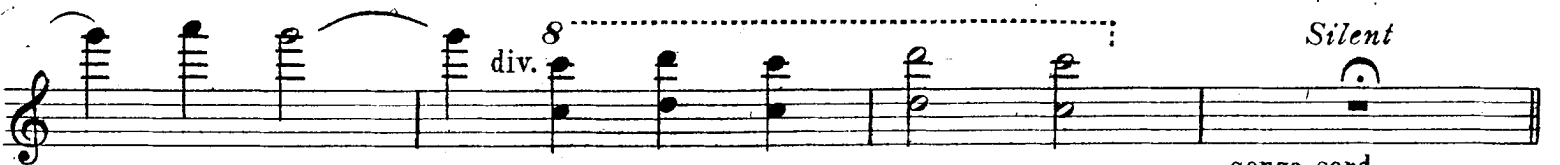
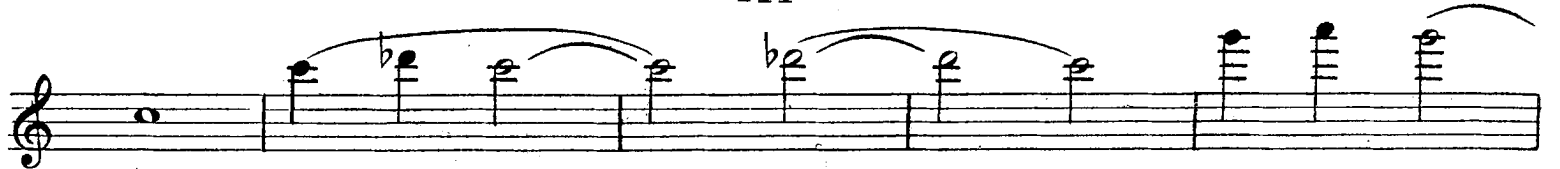
Repeat this bar ad lib until the chant is finished.



unis

4

ppp



div.

Silent

senza sord.

Violin I.

The Hymn.

Moderato maestoso.

9

p *p*

Meno mosso.

3 4 sul pont.

pp

6

cresc. poco a poco.

Tempo I.

f

ff *fff* *dim.*

Andante.

Poco animato.

7 9 1

cresc.

8

Lento.

f *pp*

Allegro.

1 3

p cresc.

9

ff *mf*

Violin I.

stacc.

10

p

cresc.

11

f stacc.

rit.

a tempo

ff

8va

1

12

fff non legato

2

Violin I.

3

13

14

Lento.

15

Andante.

16 Poco più mosso.

Violin I.

17 div. *f*

dim.

Largo.

18 **19** **Andante.** senza sord. **19** senza sord. *accel e cresc.*

arco *mf* *f*

20 Più mosso. *ff*

Lento.

21 **Maestoso come I.** con sord. *pp* *cresc.*

22 **23** *ppp*

Silent. **24** **Maestoso come I.** **25** **19**