

George Frideric Haendel

GIULIO CESARE

IN EGITTO

Viola.

From the Deutsche Händelgesellschaft Edition

Edited by Frideric Chrysander

Ouverture.

6

11

Allegro.

3

7

10

13

16

19

23

26

29



32



35



38



41



44



Atto Primo, Scena I.

Coro. Viva il nostre Alcide

Non troppo allegro.

12



22



34



44



55



Aria. Cesare: Presti omai l'egizia terra

Allegro.

6



12



22



31



37



42



49



Recitativo.

Scena II.

Recitativo.

Scena III.

Recitativo.

Aria. Cesare: Empio, dirò, tu sei

Scena IV.

Recitativo

Aria. Cornelia: Priva son d'ogni conforto

Recitativo.

Aria. Sesto: Svegliatevi nel core

Scena V.

Recitativo.

Aria. Cleopatra: Non disperar, chi sa ?



5

10 18 12

(Fine.) Da Capo.

Scena VI.

Recitativo

Aria. Tolomeo: L'empio, sleale, indegno

Allegro, e staccato.

8 16 33 41 49 61 78 2

(Fine.) Da Capo.

Scena VII.

Aria. Cesare: Alma del gran Pompeo

Largo.

8



19



Recitativo.

Aria. Cesare: Non è si vago e bello

Allegro.

28



Recitativo.

Aria. Cleopatra: Tutto può donna Vezzosa, s'amorosa

Allegro

17



41



100



Recitativo.

Scena VIII.

Aria. Cornelia: Nel tuo seno, amico sasso

Recitativo.

Aria. Sesto: Cara speme, questo core tu cominci a lusingar

Recitativo.

Aria. Cleopatra: Tu la mia stella sei, amabile speranza

Scena IX.

Recitativo.

Aria. Cesare: Va tacito e nascosto, quand' avido

Andante, e piano.



5



9



13



18



23



28



33



38



42



(Fine.)

47



Da Capo.

Scena X.

Recitativo.

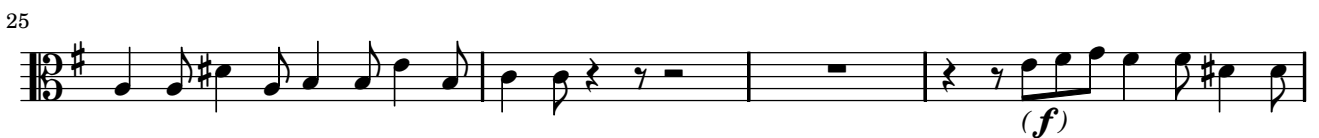
Scena XI.

Recitativo.

Aria. Achilla: Tu sei il cor di questo core

Recitativo.

Aria. Sesto e Cornelia: Son nato a sospirar/Son nata a lagrimar, e il dolce

Largo.

Recitativo.

Aria. Cleopatra: V'adoro, pupile

Largo.

Viola.

Viola (Orchestra)

15

26

(Fine.)

3

Aria da Capo.

Recitativo.

Aria. Cesare: Se in fiorito

Allegro.

8

13



20



41



65



71



Scena III.

Arioso. Cornelia: Deh, piangete, o mesti lumi

Recitativo.

Scena IV.

Recitativo.

Aria. Achilla: Se a me non sei crudele

Recitativo.

Aria. Tolomeo: Sì, spietata, il tuo rigore

Allegro, e staccato.

5



41



Scena V.

Recitativo.

Scena VI.

Recitativo.

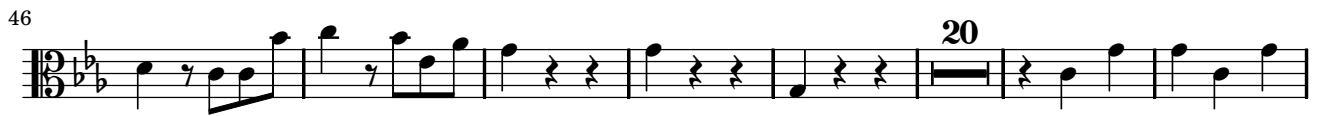
Aria. Cornelia: Cessa omai di sospirare

Andante.

Recitativo.

Aria. Sesto: Cara speme, questo core tu cominci a lusingar

Andante.



Scena VII.

Recitativo.

Aria. Cleopatra: Venere bella

Recitativo.

Scena VIII.

Recitativo.

Aria. Cesare: Al lampo dell'armi

Recit. Cleopatra: Che sento? oh Dio!



Aria. Cleopatra: Se pietà di me non senti

Largo.*Dal Segno.*

Arioso. Tolomeo: Belle dee di questo core
 Recitativo. Scena IX.
 Recitativo. Scena X.
 Recitativo. Scena XI.
 Aria. Sesto: L'aura che spira

Allegro, e staccato.



(Fine.)



Da Capo.

Atto Terzo, Scena I.

Recitativo.
 Aria. Achilla: Dal fulgor di questa spada

Scena II.

Sinfonia.



Recitativo.

Aria. Tolomeo: Domerò la tua fierezza

Scena III.

Recitativo.

Aria. Cleopatra: Piangerò la sorte mia

Scena IV.

Recit. Cesare: Dall' ondosio periglio salvo mi

Andante, e piano.



Aria. Cesare: Aure, deh, per pietà

Andante, e piano.





Recitativo.

Scena V.

Recitativo.

Aria. Cesare: Quel torrente che cade dal monte

Scena VI.

Recitativo.

Aria. Sesto: La giustizia ha già sull'arco

Scena VII.

Recit. Cleopatra: Voi, che mie fide ancelle

Adagio, e piano.



Recitativo.

Aria. Cleopatra: Da tempeste il legno infranto
Scena VIII.

Recitativo.

Scena IX.

Recitativo.

Aria. Cornelia: Non ha più che temere

Scena Ultima.

Sinfonia

4

7

11

15

20

4

Da Capo.

Recitativo.

Duetto. Cleopatra e Cesare: Caro/Bella, più amabile beltà

Recitativo.

Coro. Ritorni omai nel nostro core

8

16

24

32



40



53



75



83



91



99

