

Images by André Hellé

for

Claude Debussy's La boîte à joujoux

as they appeared in the first edition

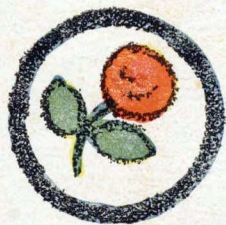
Table of Contents

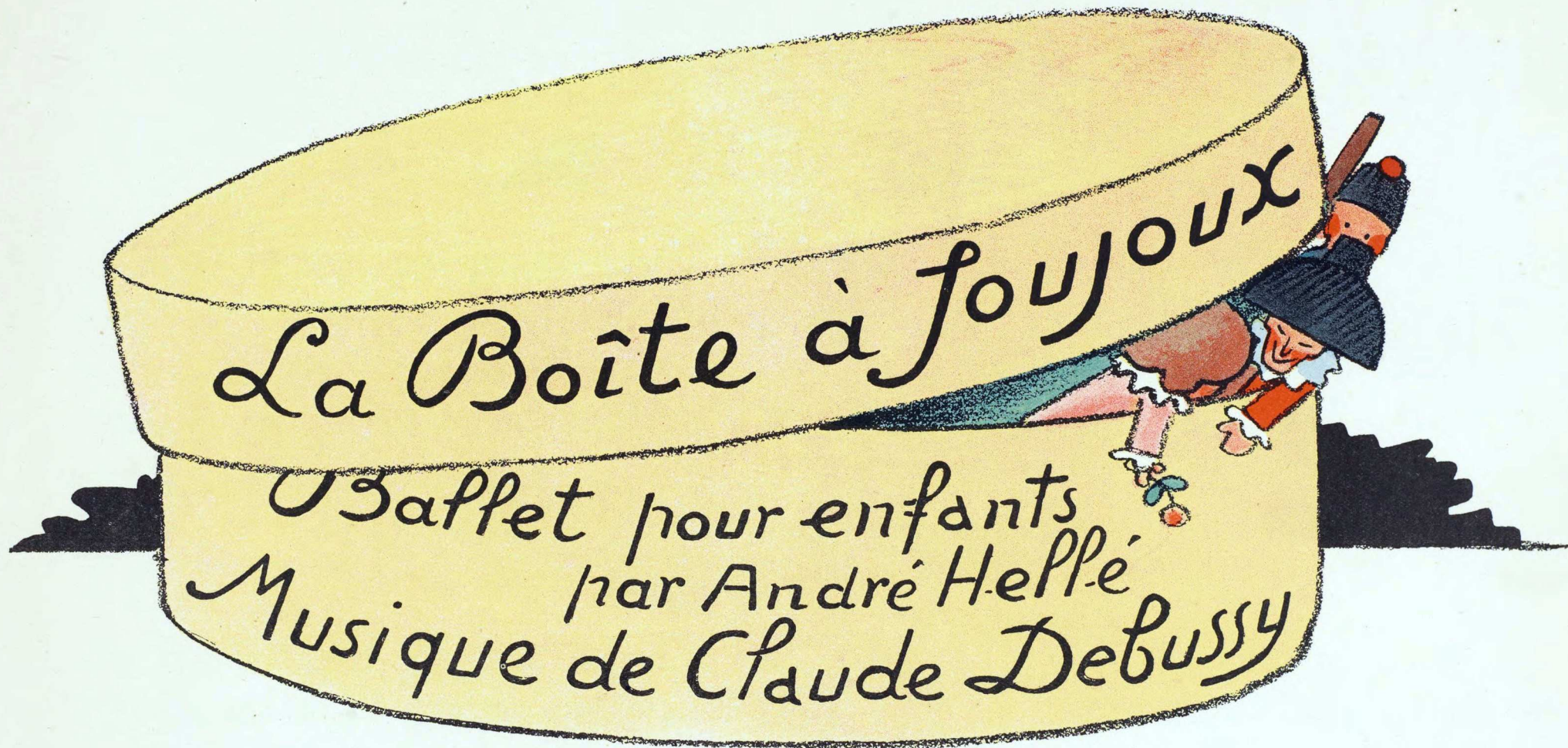
Page number in this PDF file	Position within music score
2	Front cover
3-9	Before to page 1
10	Between pages 2 and 3
11	Between pages 4 and 5
12	Between pages 8 and 9
13	Between pages 20 and 21
14-15	Between pages 24 and 25
16	Between pages 28 and 29
17	Between pages 30 and 31
18	Between pages 32 and 33
19	Between pages 37 and 38
20	Between pages 40 and 41
21	Between pages 42 and 43
22	Between pages 44 and 45
23	Between pages 46 and 47
24-25	After page 48

Claude Debussy
André Helle

La Boîte à Joujoux

ballet pour enfants



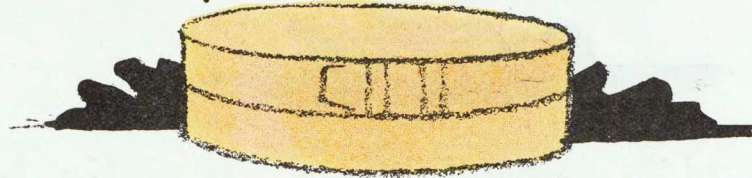


A. DURAND & FILS, Éditeurs
DURAND & C^{ie}
Paris, 4, Place de la Madeleine
Déposé selon les traités internationaux
Propriété pour tous pays
Tous droits d'exécution, de traduction,
de reproduction et d'arrangements réservés
Copyright by Durand et Cie, 1913

Prix broché. . 12 fr. net
— cartonné. 15 fr. —

La Boîte à Joujoux

Cette histoire s'est passée dans une boîte à joujoux



Les Boîtes à joujoux sont en effet des sortes de villes dans lesquelles les jouets vivent comme des personnes.

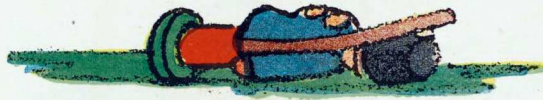
Ou bien les villes ne sont peut-être que des boîtes à joujoux dans lesquelles les personnes vivent comme des jouets



Des poupées dansaient: un Soldat vit l'une d'elles et en devint amoureux: mais la Poupée avait déjà donné son cœur à un Polichinelle paresseux, frivole et querelleur



Alors les soldats et les polichinelles se livrèrent une grande bataille au cours de laquelle le pauvre petit soldat de bois fut fâcheusement blessé



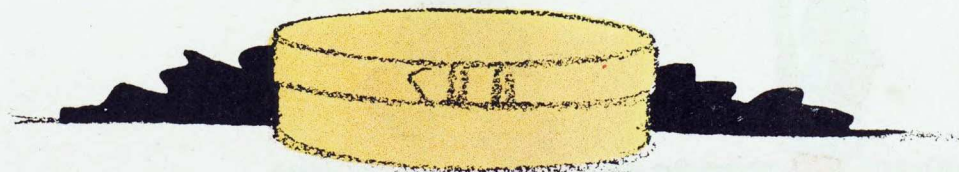
Délaissée par le vilain Polichinelle, la Poupée recueillit le Soldat, le soigna et l'aima : ils se marièrent, furent heureux et eurent beaucoup d'enfants.



Le Polichinelle frivole devint garde-champêtre



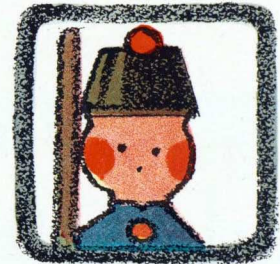
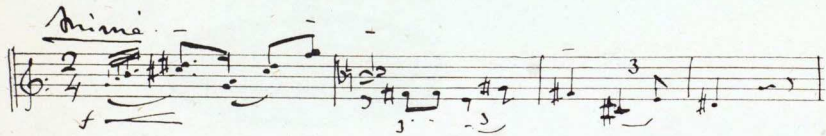
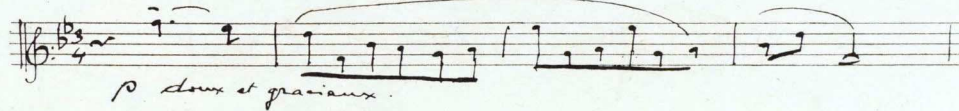
Et la vie continua dans la boîte à joujoux



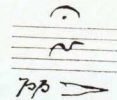
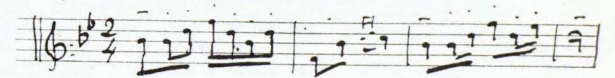
PERSONNAGES



Moult de Valse.



Gentiment militaire





le Marin

Arlequin

le policeman

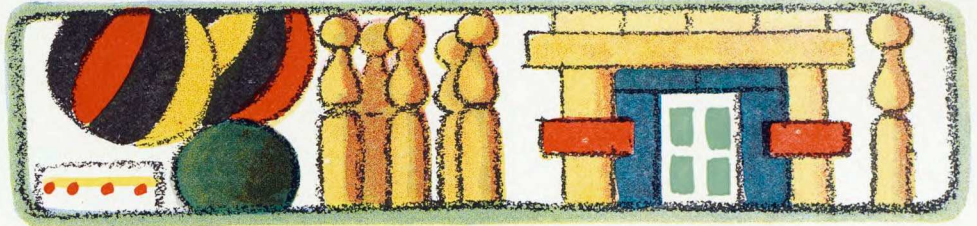
le Nègre

Pierrot

le Capitaine
le Tambour
le Soldat anglais
le Sergent de ville
le Général des Polichinelles
le Berger
la Bergère

et pantins, poupées, soldats, artilleurs, polichinelles

I^{ER} TABLEAU



le magasin de jouets

II^{ME} TABLEAU



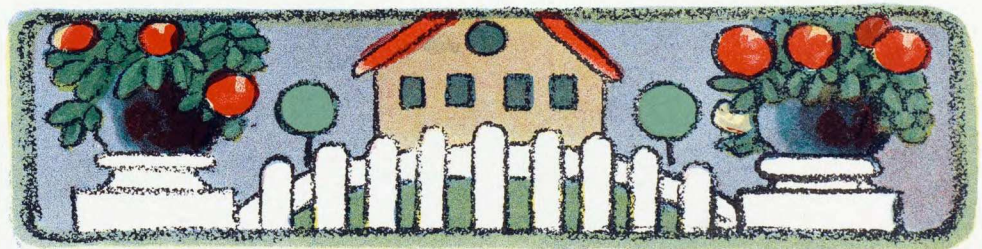
le champ de bataille

III^{ME} TABLEAU



la bergerie à vendre

IV^{ME} TABLEAU



après fortune faite

premier tableau

Le magasin de jouets





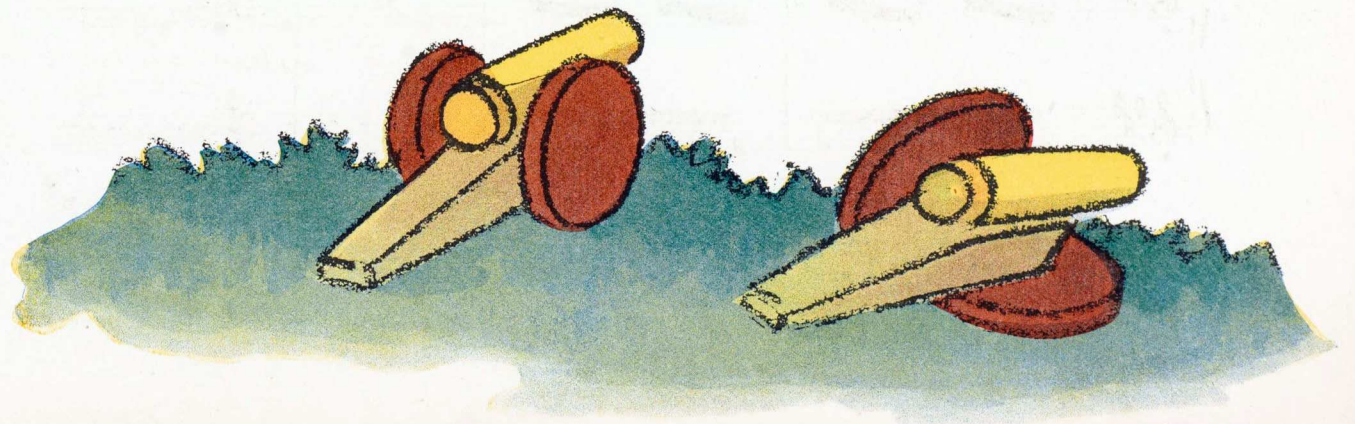


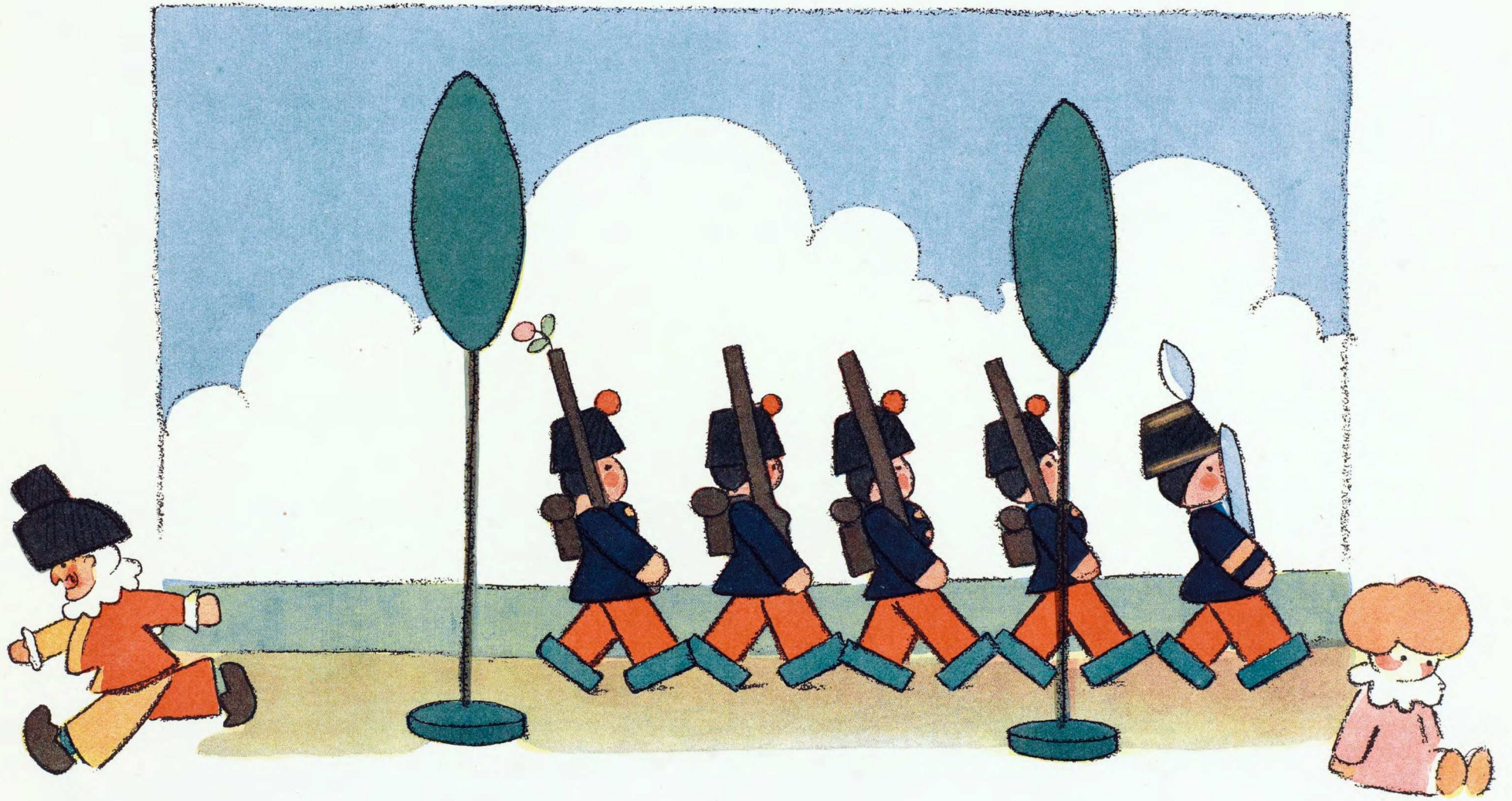


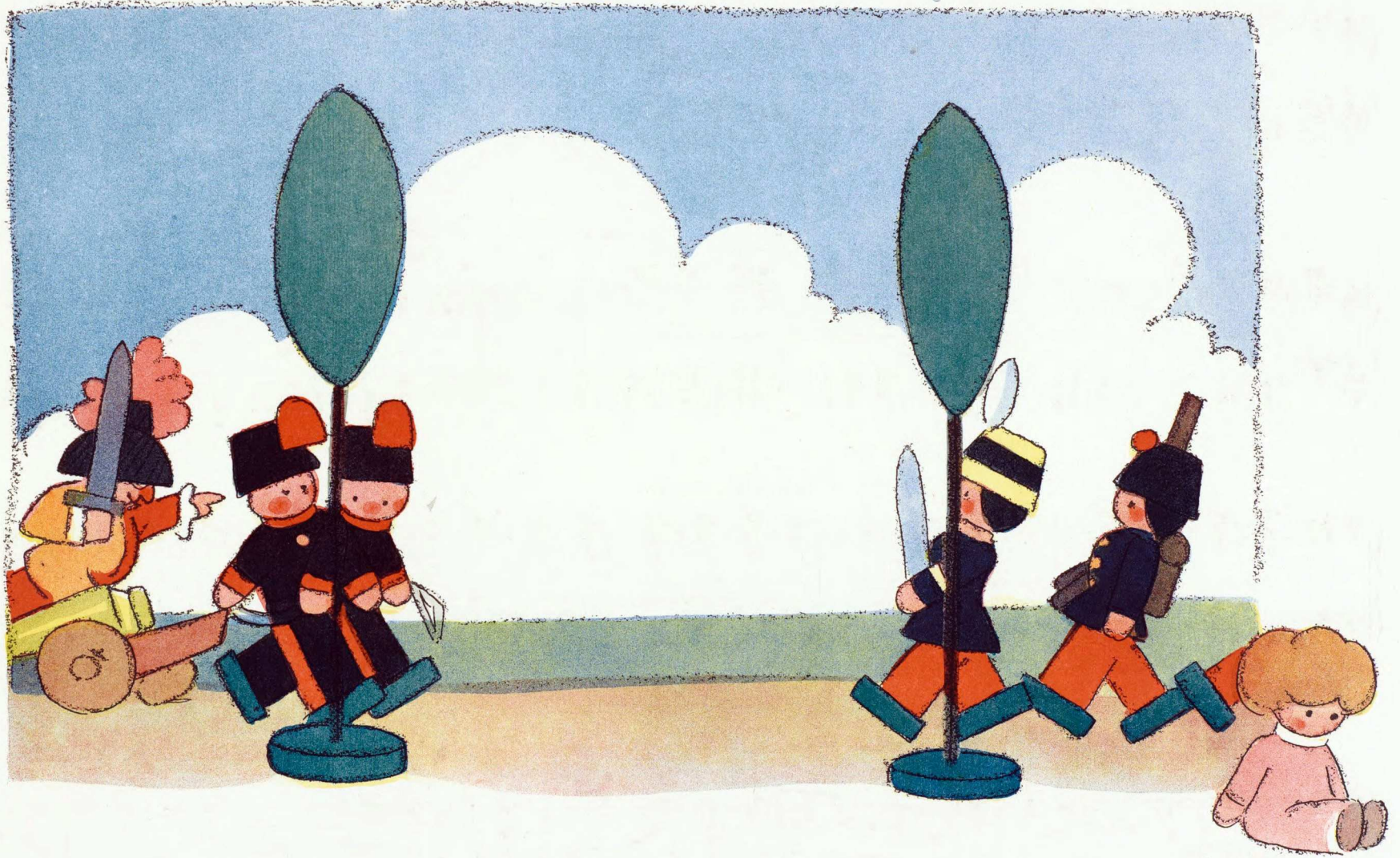


deuxième tableau

le champ de bataille





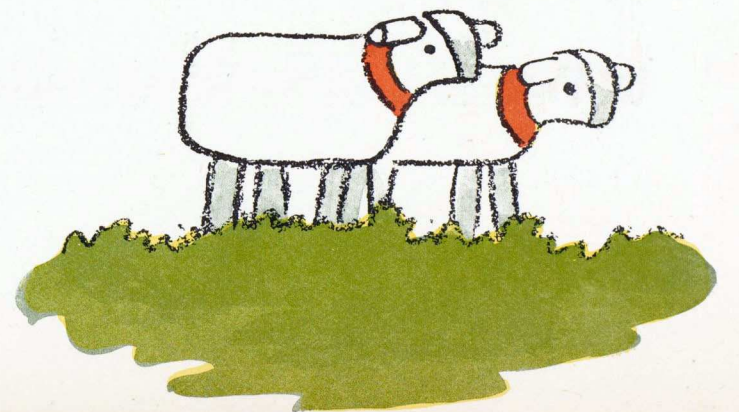


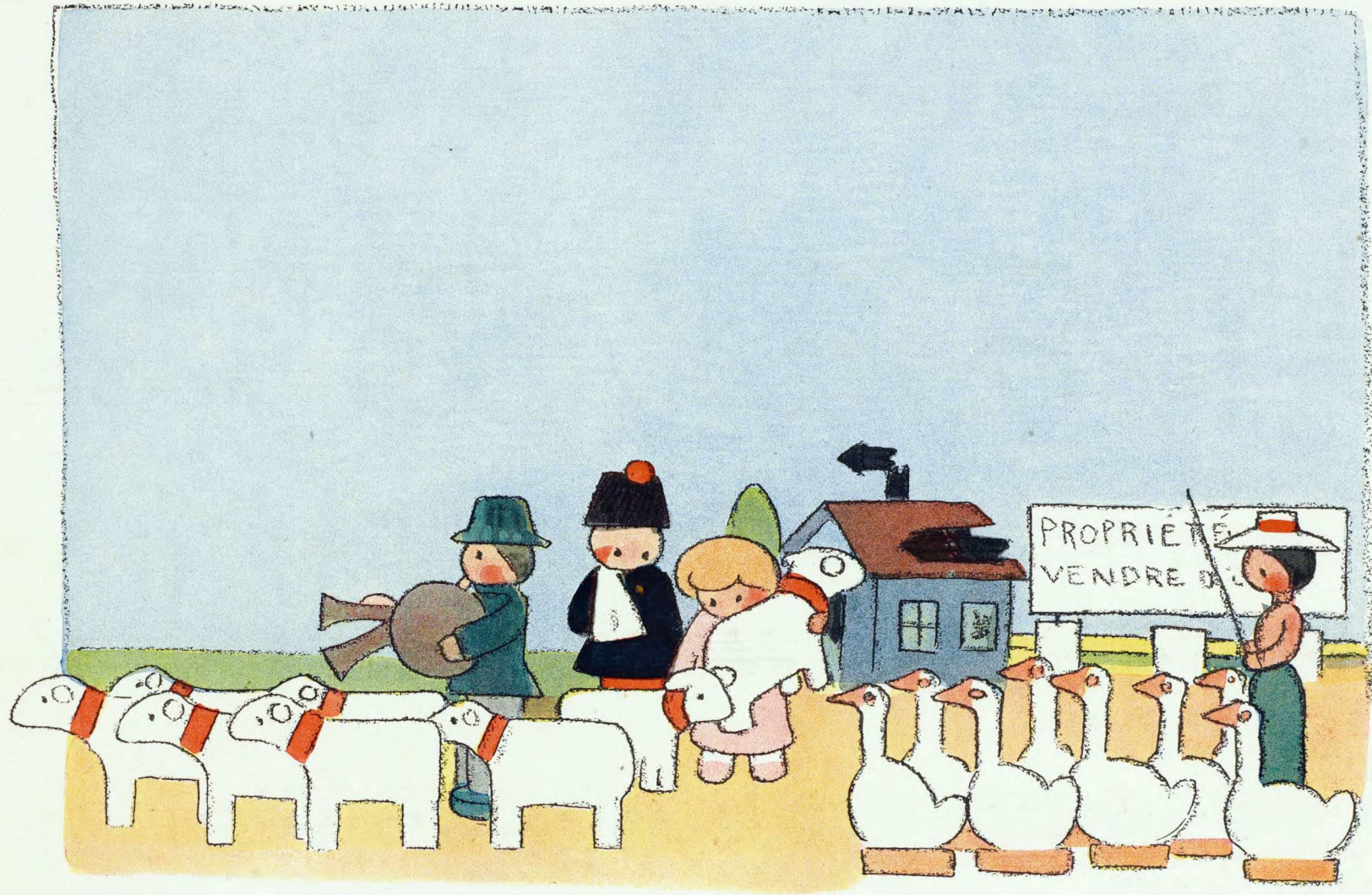


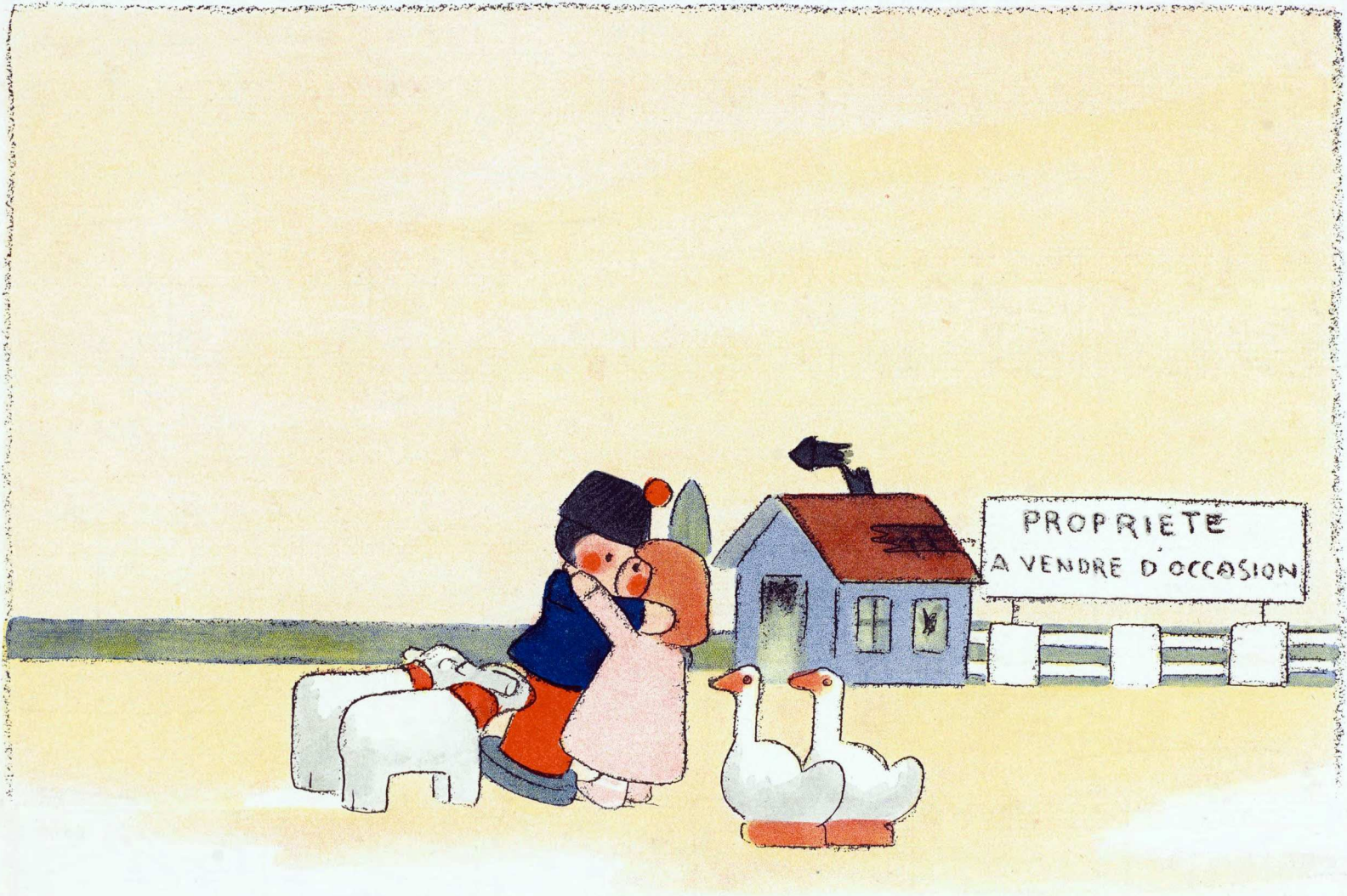


Troisième Tableau

la Bergerie à vendre







quatrième Tableau

après fortune faite

