

CHORALS

1^{er} Volume

NB : Dans un choral, les ^ indiquent une fin de phrase ; il faut donc les faire suivre d'une respiration.

J S BACH

Transcription

Pierre Montreuille

1 - Ach Lieben Christen, seid getrost (♩ = 69)



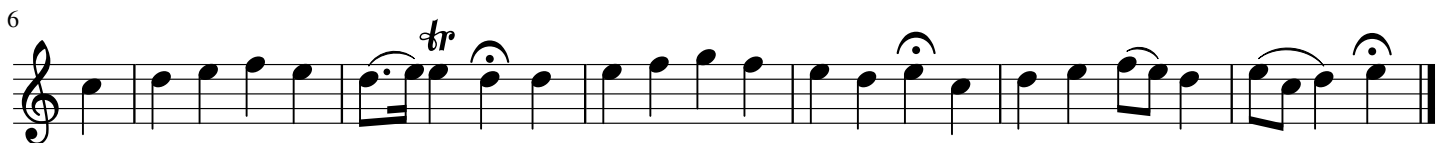
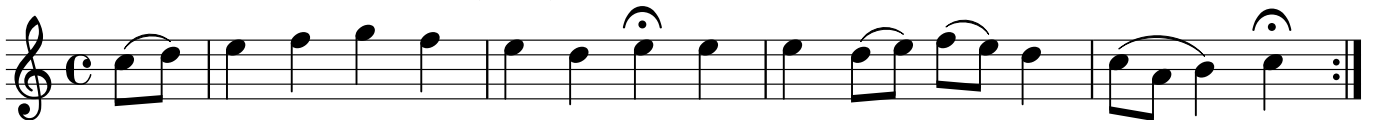
2 - Wo Gott der Herr nicht bei uns hält (♩ = 66)



3 - Ach, was soll ich Sünder machen (♩ = 66)



4 - Allein Gott in der Höh' sei Ehr (♩ = 63)



5 - Allein zu dir, Herr jesu Christ (♩ = 63)



9



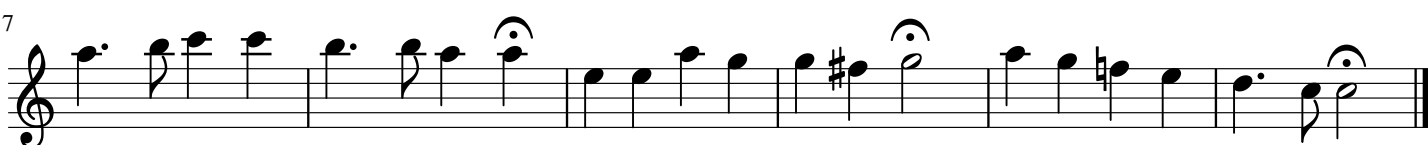
17



6 - Alle Menschen müssen sterben (♩ = 66)



7



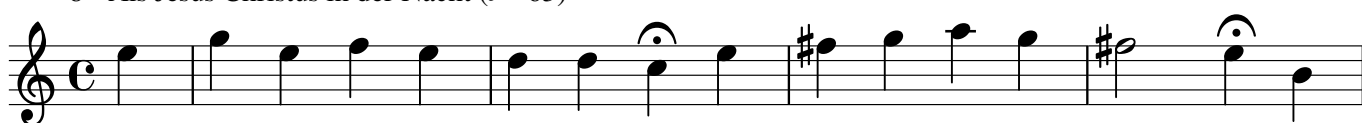
7 - Alles ist an Gottes Segen (♩ = 66)



8



8 - Als Jesus Christus in der Nacht (♩ = 63)



6



9 - An Wasserflüssen Babylon (♩ = 63)





10 - Befiehl du deine Wege (♩ = 66)



11 - Befiehl du deine Wege (♩ = 63)



12 - Christ, der du bist der helle Tag (♩ = 63)

