



# Salterio SACROHISPANO

Publicacion Continua  
de  
MÚSICA RELIGIOSA  
antigua y moderna

FUNDADA Y DIRIGIDA, POR EL MAESTRO

D. FELIPE PEDRELL



Propiedad del Editor para todos los paises: Depositado  
Todos los derechos de ejecucion, reproduccion y transcripcion  
están reservados

SOCIEDAD EDITORIAL DE MÚSICA

— antes ILDEFONSO ALIER —

Plaza del Principe Alfonso, 10 - MADRID.

ARXIU DE MÚSICA  
OSCAR PEÑA

# MISA DE REQUIEM.

A CUATRO VOCES Y CORO,

COMPUESTA EN EL GENERO CORAL Y ANTIGUO A CAPELLA

POR

FELIPE PEDRELL.

1.<sup>o</sup> CORO.

TIPLES.  
Re . . qui . em æ . ter . . nam do . na e . . is, Do .

CONTRALTOS  
Re . . qui . em æ . ter . . nam do . na e . . is, Do .

TENORES.  
Re . . qui . em æ . ter . . nam do . na e . . is, Do .

BAJOS.  
Re . . qui . em æ . ter . . nam do . na e . . is, Do .

mi . ne: et lux per . pe . tu . a lu . . ce at e . . is

mi . ne: et lux per . pe . tu . a lu . . ce at e . . is

mi . ne: et lux per . pe . tu . a lu . . ce at e . . is

mi . ne: et lux per . pe . tu . a lu . . ce at e . . is

2.<sup>o</sup> CORO.

Te . . . de . cet hy . amus De . us in Si . . on,

Te . . . de . cet hy . amus De . us in Si . . on,

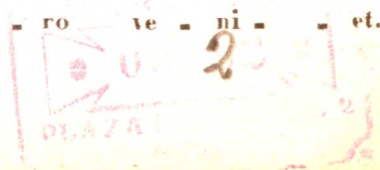
Te . . . de . cet hy . amus De . us in Si . . on,

Te . . . de . cet hy . amus De . us in Si . . on,

et tibi red-de-tur vo-tum in Je-ru-sa-lem:  
 et tibi red-de-tur vo-tum in Je-ru-sa-lem:  
 et tibi red-de-tur vo-tum in Je-ru-sa-lem:  
 et tibi red-de-tur vo-tum in Je-ru-sa-lem:

ex-au-di o-ra-ti-o-nem  
 ex-au-di o-ra-ti-o-nem me-  
 ex-au-di o-ra-ti-o-nem  
 ex-au-di o-ra-ti-o-nem

me-am, ad te o-mnis ca-ro ve-ni-et.  
 -am, ad te o-mnis ca-ro ve-ni-et.  
 me-am, ad te o-mnis ca-ro ve-ni-et.  
 me-am, ad te o-mnis ca-ro ve-ni-et.



KYRIES.

1<sup>er</sup> CORO.

Ky . . . ri . . . e e . . . le . . . i . . . son.

Ky . . . ri . . . e e . . . le . . . i . . . son.

Ky . . . ri . . . e e . . . le . . . i . . . son.

Ky . . . ri . . . e e . . . le . . . i . . . son.

2<sup>o</sup> CORO.

Ky . . . ri . . . e e . . . le . . . i . . . son.

Ky . . . ri . . . e e . . . le . . . i . . . son.

Ky . . . ri . . . e e . . . le . . . i . . . son.

Ky . . . ri . . . e e . . . le . . . i . . . son.

1<sup>er</sup> CORO.

Ky . . . ri . . . e e . . . le . . . i . . . son.

Ky . . . ri . . . e e . . . le . . . i . . . son.

Ky . . . ri . . . e e . . . le . . . i . . . son.

Ky . . . ri . . . e e . . . le . . . i . . . son.

2º CORO.

Chri . . . ste e . . . . . le . . . i . . . son.

Chri . . . ste e . . . . . le . . . i . . . son.

Chri . . . ste e . . . . . le . . . i . . . son.

Chri . . . ste e . . . . . le . . . i . . . son.

1º CORO.

Chri . . . . . ste e . . . . . le . . . i . . . son.

Chri . . . . . ste e . . . . . le . . . i . . . son.

Chri . . . . . ste e . . . . . le . . . i . . . son.

Chri . . . . . ste e . . . . . le . . . i . . . son.

2º CORO.

Chri . . . ste e . . . . . le . . . i . . . son.

Chri . . . ste e . . . . . le . . . i . . . son.

Chri . . . ste e . . . . . le . . . i . . . son.

Chri . . . ste e . . . . . le . . . i . . . son.

1<sup>o</sup> CORO.

Ky . . . ri . . . e . . . le . . . i . . . son.

Ky . . . ri . . . e . . . le . . . i . . . son.

Ky . . . ri . . . e . . . le . . . i . . . son.

Ky . . . ri . . . e . . . le . . . i . . . son.

2<sup>o</sup> CORO.

Ky . . . ri . . . e . . . le . . . i . . . son.

Ky . . . ri . . . e . . . le . . . i . . . son.

Ky . . . ri . . . e . . . le . . . i . . . son.

Ky . . . ri . . . e . . . le . . . i . . . son.

1<sup>o</sup> CORO. AMBOS COROS.

Ky . . . ri . . . e . . . le . . . i . . . son . . .

Ky . . . ri . . . e . . . le . . . i . . . son.

Ky . . . ri . . . e . . . le . . . i . . . son . . .

Ky . . . ri . . . e . . . le . . . i . . . son . . .

GRADUAL.

AMBOS COROS.

Largo.

Re qui em æ ter nam

Re qui em æ ter nam

Re qui em æ ter nam

Re qui em æ ter nam

do na e is, Do mi ne: et lux per pe tu a

do na e is, Do mi ne: et lux per pe tu a

do na e is, Do mi ne: et lux per pe tu a

do na e is, Do mi ne: et lux per pe tu a

lu ce at e is. In me mo ri a æ ter na e

lu ce at e is. In me mo ri a æ ter na e

lu ce at e is. In me mo ri a æ ter na e

lu ce at e is. In me mo ri a æ ter na e

rit ju - stus ab au - di - tio - ne ma - la non ti - me - bit.

rit ju - stus ab au - di - tio - ne ma - la non ti - me - bit.

rit ju - stus ab au - di - tio - ne ma - la non ti - me - bit.

rit ju - stus ab au - di - tio - ne ma - la non ti - me - bit.

### SECUENCIA.

AMBOS COROS.  
Grave.

Di - es i - ra, di - es il - la, Sol - vet se - culum

Di - es i - ra, di - es il - la, Sol - vet se - culum

Di - es i - ra, di - es il - la, Sol - vet se - culum

Di - es i - ra, di - es il - la, Sol - vet se - culum

in fa - vil - la: Te - ste Da - vid cum Si - byl - la

in fa - vil - la: Te - ste Da - vid cum Si - byl - la

in fa - vil - la: Te - ste Da - vid cum Si - byl - la

in fa - vil - la: Te - ste Da - vid cum Si - byl - la



CANTO LLANO.



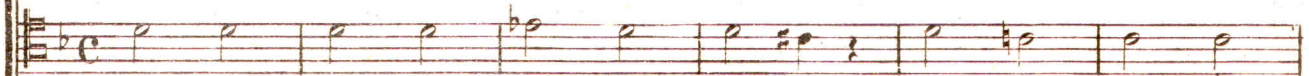
Quantus tremor est futurus, Quando Juxta est venturus, Cuncta strictly discussurus.

1<sup>o</sup> CORO.

Tu - ba mi - rum spar - gens so - num Per se - pul - chra



Tu - ba mi - rum spar - gens so - num Per se - pul - chra



Tu - ba mi - rum spar - gens so - num Per se - pul - chra



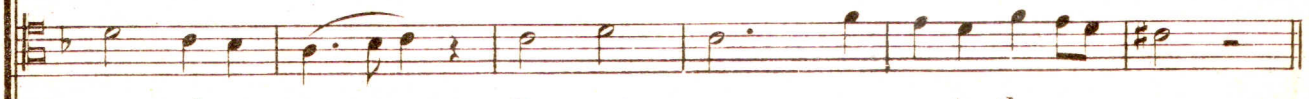
Tu - ba mi - rum spar - gens so - num Per se - pul - chra



re - gi - o - num, Co - get o - mnes an - te thro - num.



re - gi - o - num, Co - get o - mnes an - te thro - num.

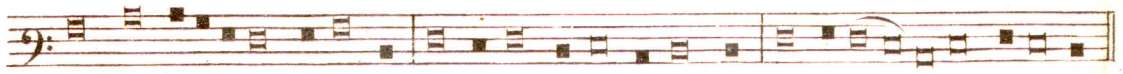


re - gi - o - num, Co - get o - mnes an - te thro - num.



re - gi - o - num, Co - get o - mnes an - te thro - num.

CANTO LLANO.



Mors stupebit et natura, Cum resurget aeterna Juxta dicant tibi responsura.

2º CORO.

Li - ber scri - ptus pro - fe - re - tur, In quo  
 Li - ber scri - ptus pro - fe - re - tur, In quo  
 Li - ber scri - ptus pro - fe - re - tur, In quo  
 Li - ber scri - ptus pro - fe - re - tur, In quo

to - tum con - ti - ne - tur, Un - de mun - dus ju - di - ce - tur.  
 to - tum con - ti - ne - tur, Un - de mun - dus ju - di - ce - tur.  
 to - tum con - ti - ne - tur, Un - de mun - dus ju - di - ce - tur.  
 to - tum con - ti - ne - tur, Un - de mun - dus ju - di - ce - tur.

CANTO LLANO. «Judex ergo»

1º CORO.

Quid sum mi - ser tunc di - ctu - rus? Quem Pa - tro - num  
 Quid sum mi - ser tunc di - ctu - rus? Quem Pa - tro - num  
 Quid sum mi - ser tunc di - ctu - rus? Quem Pa - tro - num  
 Quid sum mi - ser tunc di - ctu - rus? Quem Pa - tro - num



ro - ga - tu - rus? Cum vix ju - stus sit se - cu - rus.

ro - ga - tu - rus? Cum vix ju - stus sit se - cu - rus.

ro - ga - tu - rus? Cum vix ju - stus sit se - cu - rus.

ro - ga - tu - rus? Cum vix ju - stus sit se - cu - rus.

## CANTO LLANO. «Rex tremendæ»

AMBOS COROS.  
Lento.



*pp* Re - cor - da - re Je - su pi - e, Quod sum

*pp* Re - cor - da - re Je - su pi - e, Quod sum

*pp* Re - cor - da - re Je - su pi - e, Quod sum

*pp* Re - cor - da - re Je - su pi - e, Quod sum



cau - tu - æ vi - æ: Ne me per - das il - la di - e.

cau - sa tu - æ vi - æ: Ne me per - das il - la di - e.

cau - sa tu - æ vi - æ: Ne me per - das il - la di - e.

cau - sa tu - æ vi - æ: Ne me per - das il - la di - e.

## CANTO LLANO. «Querens me»

1.<sup>o</sup> CORO.

Ju . ste Ju . dex ul . ti . o . nis, Do . num fac re  
 Ju . ste Ju . dex ul . ti . o . nis, Do . num fac re  
 Ju . ste Ju . dex ul . ti . o . nis, Do . num fac re  
 Ju . ste Ju . dex ul . ti . o . nis, Do . num fac re mis .

mis . si . o . nis An . te di . em ra . ti . o . nis.  
 mis . si . o . nis An . te di . em ra . ti . o . nis.  
 mis . si . o . nis An . te di . em ra . ti . o . nis.  
 si . o . nis An . te di . em ra . ti . o . nis.

## CANTO LLANO. « Ingemisco »

2.<sup>o</sup> CORO.

Qui Ma . ri . am ab . sol . vi . sti, Et la . tro . nem  
 Qui Ma . ri . am ab . sol . vi . sti, Et la . tro . nem  
 Qui Ma . ri . am ab . sol . vi . sti, Et la . tro . nem  
 Qui Ma . ri . am ab . sol . vi . sti, Et la . tro . nem

ex - au - di - sti, Mi - hi quo - que spem de - di - sti.

ex - au - di - sti, Mi - hi quo - que spem de - di - sti.

ex - au - di - sti, Mi - hi quo - que spem de - di - sti.

ex - au - di - sti, Mi - hi quo - que spem de - di - sti.

CANTO LLANO. « Preces meæ »

AMBOS COROS.

In - ter o - ves lo - cum præ - sta, Et ab hæ - dis

In - ter o - ves lo - cum præ - sta, Et ab hæ - dis

In - ter o - ves lo - cum præ - sta, Et ab hæ - dis

In - ter o - ves lo - cum præ - sta, Et ab hæ - dis

me - se - que - stra, Sta - tu - ens in par - te dex - tra.

me - se - que - stra, Sta - tu - ens in par - te dex - tra.

me - se - que - stra, Sta - tu - ens in par - te dex - tra.

me - se - que - stra, Sta - tu - ens in par - te dex - tra.

CANTO LLANO. « Confutatis »

1.<sup>o</sup> CORO.

O - ro sup - plex et ac - cli - nis, Cor con - tri - tum qua - si

O - ro sup - plex et ac - cli - nis, Cor con - tri - tum

O - ro sup - plex et ac - cli - nis, Cor con - tri - tum

O - ro sup - plex et ac - cli - nis, Cor con - tri - tum

ci - nis: Ge - re cu - ram me - i fi - nis.

qua - si ci - nis: Ge - re cu - ram me - i fi - nis.

qua - si ci - nis: Ge - re cu - ram me - i fi - nis.

qua - si ci - nis: Ge - re cu - ram me - i fi - nis.

## CANTO LLANO. «Lacrymosa»

1.<sup>o</sup> CORO.

Hu - ic er - go par - ce De - us: Pi - e Je - su Do -

Hu - ic er - go par - ce De - us: Pi - e Je - su Do -

Hu - ic er - go par - ce De - us: Pi - e Je - su Do -

Hu - ic er - go par - ce De - us: Pi - e Je - su Do -

AMBOS COROS.

Lento.

mi ne, Do na e is re qui em, A men.

mi ne, Do na e is re qui em, A men.

mi ne, Do na e is re qui em, A men.

mi ne, Do na e is re qui em, A men.

ARXIU DE MÚSICA  
OSCAR PEÑA

OFERTORIO.

AMBOS COROS.

*pp* Do mi ne Je su Chri ste, Rex glo ri

*pp* Do mi ne Je su Chri ste, Rex glo ri

*pp* Do mi ne Je su Chri ste, Rex glo ri

*pp* Do mi ne Je su Chri ste, Rex glo ri

li be ra a ni mas o m ni um fi de li um de fun

li be ra a ni mas o m ni um fi de li um de fun

li be ra a ni mas o m ni um fi de li um de fun

li be ra a ni mas o m ni um fi de li um de fun

cto rum de pe nis in fer

cto rum de pe nis in fer

cto rum de pe nis in fer

cto rum de pe nis in fer

ni, et de pro fun do la

ni, et de pro fun do la

ni, et de pro fun do la

ni, et de pro fun do la

cu: li be ra e as de o re le o nis, ne ab

cu: li be ra e as de o re le o nis; ne ab

cu: li be ra e as de o re le o nis; ne ab

cu: li be ra e as de o re le o nis; ne ab



sor beat e as tar ta rus, ne ca dant in obs  
 sor beat e as tar ta rus, ne ca dant in obs  
 sor beat e as tar ta rus, ne ca dant in obs  
 sor beat e as tar ta rus, ne ca dant in obs

eu rum: sed si gni fer san ctus Mi cha el re pra sen tet  
 eu rum: sed si gni fer san ctus Mi cha el re pra sen tet  
 eu rum: sed si gni fer san ctus Mi cha el re pra sen tet  
 eu rum: sed si gni fer san ctus Mi cha el re pra sen tet

e as in lu cem san ctam: Quam o  
 e as in lu cem san ctam: Quam o  
 e as in lu cem san ctam: Quam o lim  
 e as in lu cem san ctam: Quam o

. lim A . bra . hæ pro . mi . si . . . sti,  
 . lim A . bra . hæ pro . mi . . . si . . . sti,  
 A . . bra . hæ pro . mi . . . si . . . sti,  
 . lim A . . bra . hæ pro . . . . . mi . si . sti,

et se . mi . ni e . . . . . jus.  
 et se . mi . ni e . . . . . jus.  
 et se . mi . ni e . . . . . jus.  
 et se . mi . ni e . . . . . jus.

CANTO LLANO. « Hostias et preces » y despues repite « Quam olim »

ARXIU DE MÚSICA  
OSCAR PEÑA

**SANCTUS.**

1.<sup>o</sup> CORO.

San . etus, San . etus, San . . . . . etus Do .  
 San . etus, San . etus, San . . . . . etus Do .  
 San . tus, San . etus, San . . . . . etus Do .  
 San . etus, San . etus, San . . . . . etus Do .

mi-nus De-us Sa-ba-oth. Ple-ni sunt coe-li, et ter-ra gloria tu-a.

mi-nus De-us Sa-ba-oth. Ple-ni sunt coe-li, et ter-ra gloria tu-a.

mi-nus De-us Sa-ba-oth. Ple-ni sunt coe-li, et ter-ra gloria tu-a.

mi-nus De-us Sa-ba-oth. Ple-ni sunt coe-li, et ter-ra gloria tu-a.

2º CORO.

Ho-san-na in ex-cel-cis, in ex-cel-sis.

in ex-cel-cis, in ex-cel-sis.

Ho-san-na in ex-cel-cis, in ex-cel-sis.

Ho-san-na in ex-cel-cis, in ex-cel-sis.

BENEDICTUS.

1º CORO.  
Largo.

Be-ne-dictus qui ve-nit in no-mi-

Be-ne-dictus qui ve-nit in no-mi-

Be-ne-dictus qui ve-nit in no-mi-

Be-ne-dictus qui ve-nit in no-mi-

2º CORO.

ne Do mi ni. Ho san na in ex

cel cis in ex cel cis

ARXIU DE MÚSICA  
OSCAR PENÀ

AGNUS.

1º CORO.

A gnus De i qui tol lis pec ca ta mun di:

2º CORO.

do - na e - is re - qui - em

do - na e - is re - qui - em.

do - na e - is re - qui - em

do - na e - is re - qui - em.

D. C. Agnus Dei

1º CORO.

A - gnus De - i qui tol - lis pec - ca - ta mun - di.

A - gnus De - i qui tol - lis pec - ca - ta mun - di.

A - gnus De - i qui tol - lis pec - ca - ta mun - di.

A - gnus De - i qui tol - lis pec - ca - ta mun - di.

2º CORO.

do - na e - is re - quem sem - pi - ter - nam.

do - na e - is re - quem sem - pi - ter - nam.

do - na e - is re - quem sem - pi - ter - nam.

do - na e - is re - quem sem - pi - ter - nam.

## RESPONSO GENERAL.

ARXIU DE MÚSICA  
OSCAR PEÑA

AMBOS COROS.

Li-be-ra me, Do-mi-ne, de mor-te æ-ter-na in

Li-be-ra me, Do-mi-ne, de mor-te æ-ter-na in

Li-be-ra me, Do-mi-ne, de mor-te æ-ter-na in

Li-be-ra me, Do-mi-ne, de mor-te æ-ter-na in

di-e il-la tre-men-da: Quan-do cœ-li mo-ven-di

di-e il-la tre-men-da: Quan-do cœ-li mo-ven-di

di-e il-la tre-men-da: Quan-do cœ-li mo-ven-di

di-e il-la tre-men-da: Quan-do cœ-li mo-ven-di

sunt et ter-ra: Dum ve-ne-ris ju-di-ca

sunt et ter-ra: Dum ve-ne-ris ju-di-ca

sunt et ter-ra: Dum ve-ne-ris ju-di-ca

sunt et ter-ra: Dum ve-ne-ris ju-di-ca

re se - cu - lum per i - gnem.

re se - cu - lum per i - gnem.

re se - cu - lum per i - gnem.

re se - cu - lum per i - gnem.

CANTO LLANO Tremens factus sum e-go, et ti-me o, dum discus-sio venerit, at-que ventura i-ra  
D.C. *al* «Quando olim»

CANTO LLANO Dies il-la, di es i-re, ca-lam-i-tatis et mi-se-ri-ae, di es magna et amara val-de  
D.C. *al* «Dum veneris»

CANTO LLANO Re-qui-em æ-ter-nam do-na e-is Do-mi-ne, et lux per-pe-tu-a lu-ce-at e-is  
D.C. *al* «Libera me»

Kyrie e - le - i - son.

Kyrie e - le - i - son.

Kyrie e - le - i - son.

Kyrie e - le - i - son.

CANTO LLANO.  
 Christe eleison

Kyri e - le - i - son . . .

Kyrie e - le - i - son . . .

Kyri e - le - i - son . . .

Kyrie e - le - i - son . . .

